

Nr zlecenia: ZLECENIE ZGODNIE Z UMOW

z dnia: 07.11.2024

Zleceniodawca:

SG Equipment Leasing Polska Sp. z o. o.
ul. Łucka 9
00-842 Warszawa

Rzeczoznawca:

Sebastian Kurmanowski upr.AutoCons.1234,RS01444.



OPINIA TECHNICZNA

Zadanie: Określenie wartości rynkowej pojazdu na potrzeby sprzedaży.

PODSTAWA OPINII

- Zlecenie właściciela zgodnie z obowiązującymi umowami.
- Oględziny pojazdu na parkingu w miejscowości Słomczyn przy ulicy Metalowej 10 w dn.07.11.2024 r.
- Dowód rejestracyjny Seria-DR/BAO 1512584.
- Instrukcja określania wartości pojazdów nr 01/2016 oraz 01/2024.

DANE IDENTYFIKACYJNE POJAZDU (*)

Dane: [R] XI-2024

Rodzaj pojazdu:	Ciągłownik rolniczy	VIN:	000F2G5R42US01349
Marka:	ZETOR	Nr rejestracyjny:	PZ463PN
Model pojazdu:	ZETOR FORTERRA 110	Nr Info-Ekspert:	152-00150
Wersja:	110 (2015)	Rok produkcji:	2016

Wskazanie licznika	2712 mtg
Data pierwszej rejestracji	06.04.2018
Data wykonania badania technicznego	08.04.2023
Rodzaj kabiny / Oznaczenie kabiny	krótka / Standardowa
Dopuszczalna masa całkowita	8000 kg
Rozstaw osi	2490 mm

Oznaczenie silnika	1306 TIER III B
Jednostka nap. dowa	z zapłonem samoczynnym
Pojemno / Moc silnika	4156 ccm / 79kW (107KM)
Liczba cylindrów / Układ cylindrów	4 / rz. dowy
Rodzaj skrzyni biegów	manualna
Kolor powłoki lakierowej, (rodzaj lakieru)	czerwony 1-warstwowy typu uni

WYPOSA ENIE STANDARDOWE

L.p. Nazwa elementu wyposażenia	L.p. Nazwa elementu wyposażenia
1 *Kabina	6 +Sterowanie na błotnikach tylnych
2 *Klimatyzacja	7 +Szyba tylna ogrzewana
3 +Okno dachowe	8 *Wał odbioru mocy tylny
4 +Power Shuttle	9 +wzmacniacz momentu obrotowego
5 +Siedzenie pasa era.	

WYPOSA ENIE DODATKOWE

L.p. Nazwa elementu wyposażenia
1 Przedni układ zawieszenia narz. dzi
2 +Radioodtwarzacz SONY

OPIS ZAMONTOWANEGO W POJE DZIE OGUMIENIA

Koło	Marka, typ	Bieżnik [mm]
Przednie lewe:	*MITAS AC70T 420/70R24 130A8	
Przednie prawe:	*MITAS AC70T 420/70R24 130A8	
Tylne lewe:	*MITAS AC 70T 520/70 R38 150A8	
Tylne prawe:	*MITAS AC 70T 520/70 R38 150A8	

KOREKTY WARTO CI POJAZDU

KOREKTA ZA PIERWSZ REJESTRACJ (+)

Korekta uwzgl dnia wpływ daty pierwszej rejestracji pojazdu (pierwszego dopuszczenia do ruchu po zakupieniu pojazdu nowego) na jego wartość. Przyjmuje się, że pojazd bazowy został zarejestrowany po raz pierwszy 15.05.2016. Pojazd wyceniany został zarejestrowany 23 miesiące później, zatem jego okres eksploatacji jest krótszy od okresu eksploatacji pojazdu bazowego i stąd wynika dodatnia korekta wartości.

KOREKTA ZA WYPOSA ENIE (+)

Wyposażenie pojazdu powoduje powiększenie wartości pojazdu, gdy jest wyposażeniem ponadstandardowym oraz jest sprawne, czyli zdolne do spełnienia swojej funkcji. Wielkość korekty wartości bazowej, związanej z wyposażeniem dodatkowym pojazdu została określona na podstawie udziału tego wyposażenia w wartości standardowo wyposażonego nowego pojazdu z uwzgl dnieniem amortyzacji pojazdu i związanej amortyzacji jego wyposażenia.

KOREKTY RÓ NE:

Aktualno badania technicznych (-)

Podstaw do zastosowania korekty jest wada prawna w postaci zakazu użytkowania pojazdu na dzień 08.11.2024, koszt wykonania wymaganego badania technicznego jak to, szczególnie w przypadku pojazdów wieloletnich i trwale użytkowanych z eksploatacji, ewentualna konieczność przeprowadzenia usprawniającej naprawy.

Wartość korekty została oszacowana automatycznie, na podstawie okresu eksploatacji pojazdu: 79 mies.

Regionalna sytuacja rynkowa (+)

Wartości rynkowe określonych marek i typów używanych pojazdów mogą kształtować się na odmiennym poziomie w różnych regionach Polski. Katalogi i bazy danych programów komputerowych zawierają uśrednione wartości rynkowe w skali całego kraju. Odbiegające od uśrednionych notowań rynkowe wycenianego pojazdu w rejonie jego użytkowania mogą stanowić podstawę do zastosowania korekty jego wartości. Wysokość stosowanych korekt wynika z analizy przeprowadzonej w oparciu o regionalne zróżnicowanie rynkowych wartości poszczególnych marek i typów pojazdów.

Zastosowano korektę po badaniu rynku wtórnego.

Stwierdzone braki i uszkodzenia (-)

Jeden kluczyk (-)

KOREKTY RÓ NE RAZEM (-)

OPIS STANU TECHNICZNEGO ZESPOŁÓW POJAZDU



NADWOZIE - Szkielet i poszycia zewn trzne

- Błotnik tylny lewy- p kni ty,zarysowany.
- Pokrywa przednia- odpryski powłoki lakierowej.

WZ

- Ci gło górne TUZa przedniego- brak.
- Za lepki przył czy hydraulicznych tylnych-wymagaj uzupełnienia.
- Ci gło górne TUZa tylnego- brak.
- Odblask tylny dolny lewy-p kni ty.
- Skrzynka akumulatora - p kni ta, lady prowizorycznej naprawy.
- Zaczep do przyczep-zdemontowany, zło ony w przestrzeni pasa erskiej.
- Sworze zaczepu holowniczego przedniego- brak.
- Zaczep polowy - brak.
- Osłona gumowa WOM u tylnego -rozerwana.

WW

- Akumulator - niesprawny.
- Pióro wycieraczki tylnej- zu yte.
- Siedzenie pasa era- rozdracie materiału.
- Siedzenie kierowcy- zabrudzone.

JAZDA KONTROLNA

Pojazd odpalony z zewn trznego ródła pr du z uwagi na nisk moc rozruchow akumulatora- do weryfikacji w warunkach warsztatowych.

Silnik – pracuje poprawnie w sprawdzonym przedziale pr dko ci obrotowych.

Z uwagi na uszkodzenia układu nap dowego nie wykonano jazdy próbnej. Brak mo liwo ci wrzucenia biegu.

Mo liwe wrzucenie biegu jedynie siłowo. Po wrzuceniu biegu niezale nie od ustawienia przekładni nawrotnej ci gnik jedzie do przodu.

Układ spr zarki powietrza -silnie zaolejony.

Silne zaolejenie w okolicy dołu silnika oraz mostu przedniego-do weryfikacji w warunkach warsztatowych. Widoczne liczne bł dy silnika oraz przekładni.

Mozliwe dalsze uszkodzenia po weryfikacji w warunkach warsztatowych.

DOKUMENTY I KOMPLETACJA POJAZDU

1	Ksi ka serwisowa	TAK Ostatni odnotowany przegl d P-3 odnotowano 27.09.2019r przy przebiegu 610mtg.
2	Kluczyki (ilo sztuk)	Jeden kluczyk
3	Dowód rejestracyjny	TAK
4	Zestaw narz dzi fabrycznych	NIE
5	Podno nik samochodowy	NIE
6	Instrukcja obsługi	NIE
7	Ga nica	TAK
8	Trójk t ostrzegawczy	TAK
9	Apteczka	NIE

Pojazd zabrudzony- mo liwo wyst pienia dodatkowych uszkodze niemo liwych do stwierdzenia w trakcie ogl dzin. Pochodzi z rynku wtórnego windykacji.

POZOSTAŁE INFORMACJE**1 Pochodzenie pojazdu**

Pojazd z rynku krajowego.

2 Badanie poprawno ci numerów identyfikacyjnych

Numer identyfikacyjny pojazdu odczytano z natury i potwierdzono jego zgodność z zapisem w dowodzie rejestracyjnym.

Dane dotyczące pojazdu zostały przyjęte w oparciu o przedstawione dokumenty i zgodnie z zakresem zlecenia nie były weryfikowane, nie badano także zgodnie z wskazania drogomierza z faktycznym całkowitym przebiegiem pojazdu ani poprawności naniesienia numerów identyfikacyjnych. Fabryka Wycen Sp. z o.o. nie bierze odpowiedzialności za wykorzystanie niniejszej oceny technicznej jako źródła informacji o pojeździe przy jego zakupie.

Ustalenie wszystkich uszkodzeń, wad i braków w komplecie pojazdu nie jest możliwe w warunkach parkingowych, konieczna weryfikacja w warunkach warsztatowych.

Dokument wystawiony elektronicznie, w pełni bez podpisu

DOKUMENTACJA FOTOGRAFICZNA



Fot. nr 1



Fot. nr 2



Fot. nr 3



Fot. nr 4



Fot. nr 5



Fot. nr 6



Fot. nr 7



Fot. nr 8



Fot. nr 9



Fot. nr 10



Fot. nr 11



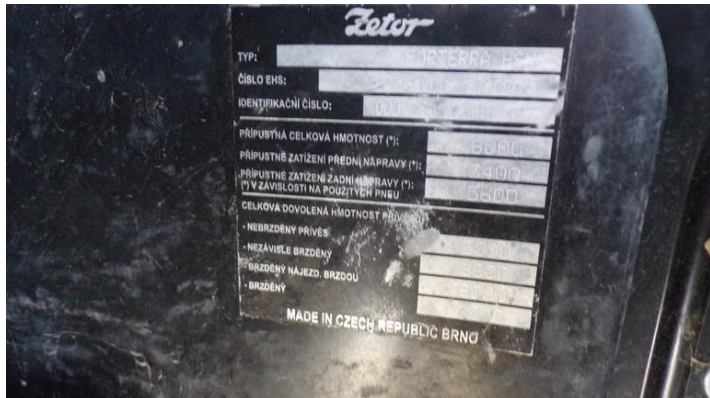
Fot. nr 12



Fot. nr 13



Fot. nr 14



Fot. nr 15



Fot. nr 16



Fot. nr 17



Fot. nr 18



Fot. nr 19



Fot. nr 20



Fot. nr 21



Fot. nr 22



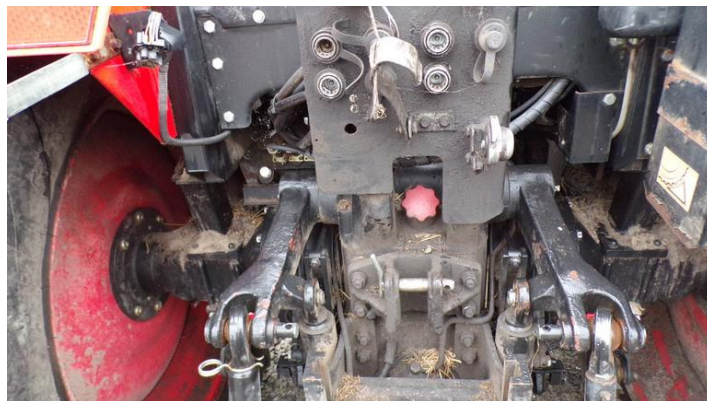
Fot. nr 23



Fot. nr 24



Fot. nr 25



Fot. nr 26



Fot. nr 27



Fot. nr 28



Fot. nr 29



Fot. nr 30



Fot. nr 31



Fot. nr 32



Fot. nr 33



Fot. nr 34



Fot. nr 35



Fot. nr 36



Fot. nr 37



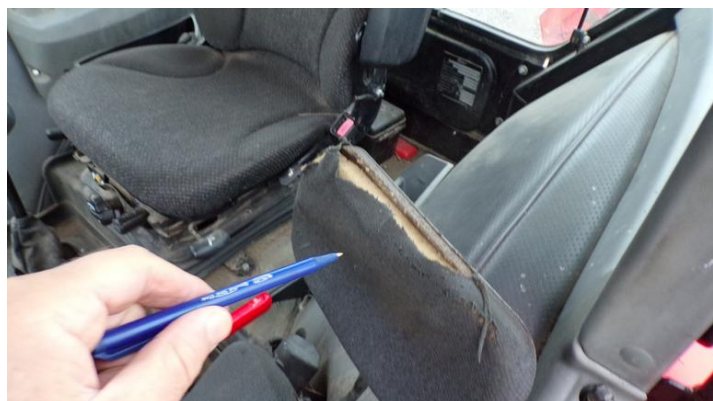
Fot. nr 38



Fot. nr 39



Fot. nr 40



Fot. nr 41



Fot. nr 42



Fot. nr 43



Fot. nr 44



Fot. nr 45



Fot. nr 46



Fot. nr 47



Fot. nr 48



Fot. nr 49



Fot. nr 50



Fot. nr 51



Fot. nr 52



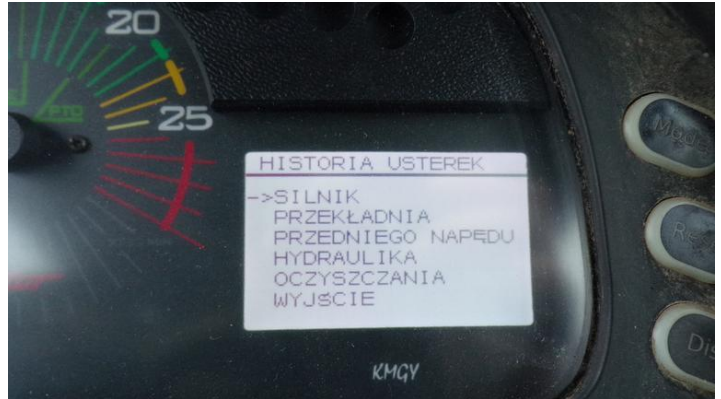
Fot. nr 53



Fot. nr 54



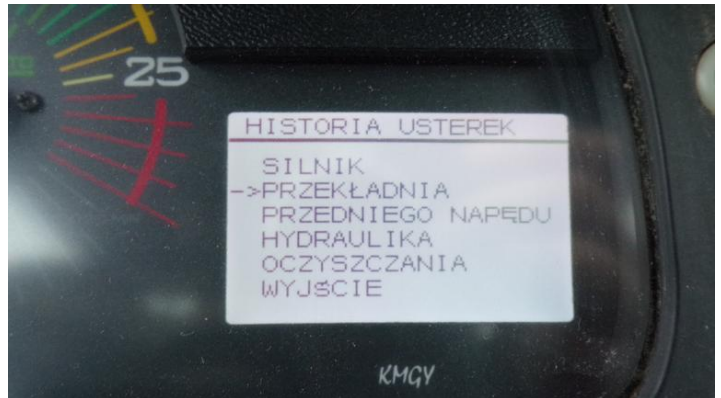
Fot. nr 55



Fot. nr 56



Fot. nr 57



Fot. nr 58



Fot. nr 59

Dokument wystawiony elektronicznie, wa ny bez podpisu

Opinia numer: 03/11/2024S

z dnia: 08.11.2024

Klauzule i zastrzeżenia:

1. Nie weryfikowano odczytanego stanu drogomierza z zapisami w urzędzeniach elektronicznych pojazdu.
2. Niniejsza ekspertyza służy wyłącznie do oszacowania wartości rynkowej przedmiotu wyceny i nie może być wykorzystywana do żadnego innego celu, ni wymieniony powyżej. W szczególności wycena nie może stanowić podstawy do oceny cech i stanu wycenianego obiektu przy jego zakupie.
3. Niniejsza wycena nie jest ofertą handlową.
4. Rzeczoznawca nie bierze na siebie odpowiedzialności za wady ukryte (prawne i fizyczne) oraz ewentualne skutki wynikające z dalszego użytkowania przedmiotu wyceny, a także za skutki wykorzystania samej wyceny.
5. Niniejsze opracowanie nie może być wykorzystane do żadnego innego celu niż określony w treści opinii i nie może być publikowane w całości w jakimkolwiek dokumencie bez zgody wykonawcy i bez uzgodnienia z nim formy i treści takiej publikacji.
6. Bez zgody autora opinii zabrania się jej powielania.
7. Nie badano tytułu użytkowania ani tytułu własności badanego pojazdu lub elementów, w tym ewentualnego istnienia ograniczonych praw rzeczowych.
8. Powyższa wycena nie jest ekspertyzą stanu technicznego przedmiotu wyceny i za taką nie może być uznawana, w szczególności nie może być traktowana, jako gwarancja sprzedaży przedmiotu wyceny za oszacowaną wartość.
9. Wycenę przeprowadzono w oparciu o dostarczoną dokumentację oraz badanie organoleptyczne wycenianego obiektu. Nie prowadzono badań diagnostycznych oraz weryfikacji warsztatowej przedmiotu wyceny.
10. Niniejsza wycena została sporządzona na podstawie oględzin wycenianego przedmiotu w warunkach występujących w miejscu jego udostępnienia.