

Nr zlecenia: ZLECENIE ZGODNIE Z UMOW

z dnia: 2024/10/16

Zleceniodawca:

SG Equipment Leasing Polska Sp. z o. o.
ul. Łucka 9
00-842 Warszawa

Rzeczoznawca:

Sebastian Kurmanowski upr.AutoCons.1234,RS01444.



OPINIA TECHNICZNA

Zadanie: Okrelenie wartości rynkowej pojazdu na potrzeby sprzedaży.

PODSTAWA OPINII

- Zlecenie właściciela zgodnie z obowiązującymi umowami.
- Oględziny pojazdu na parkingu w miejscowości Słomczyn przy ulicy Metalowej 10 w dn.18.10.2024 r.
- Okazano dane z bazy CEPIK.
- Instrukcja określania wartości pojazdów nr 01/2016 oraz 01/2024.

DANE IDENTYFIKACYJNE POJAZDU (*)

Dane: [R] X-2024

Rodzaj pojazdu:	Ciężnik rolniczy	VIN:	VPKTA6000A5001675
Marka:	CLAAS	Nr rejestracyjny:	TKIF7TL
Model pojazdu:	AXION 800 12.0t	Nr Info-Ekspert:	265-00105
Wersja:	810	Rok produkcji:	2023

Wskazanie licznika	190 mtg
Data pierwszej rejestracji	2024/02/05
Rodzaj kabiny / Oznaczenie kabiny	krótka / Komfortowa
Dop. masa całkowita	13000 kg
Rozstaw osi	2980 mm

Oznaczenie silnika	NEF6 6TI
Jednostka nap. dowa	z zapłonem samoczynnym
Pojemno / Moc silnika	6728 ccm / 161kW (219KM)
Liczba cylindrów / Układ cylindrów	6 / rz. dowy
Rodzaj skrzyni biegów	automatyczna
Kolor powłoki lakierowej, (rodzaj lakieru)	ZIELONY 2-warstwowy typu uni

WYPOSA ENIE STANDARDOWE

L.p. Nazwa elementu wyposażenia	L.p. Nazwa elementu wyposażenia
1 +2 wiatła ostrzegawcze LED	14 +Pakiet podstawowy LED
2 +24/24 biegi, HEXASHIFT, HEXACTIV, 2 pami ci/oqranicz. I. obr.+CSM	15 +Pneumatyczny układ hamulcowy (2-obwodowy), z osuszaczem
3 +4x wiatła drogowe LED, 2x wiatła robocze LED na masce	16 +Przedni podno niki CLAAS 5,8 t
4 +600/60 R30 Michelin Xeobib VF / felga stała	17 +Przyciski do zewn trznej obsługi podno nika przedniego
5 +710/60 R42 Michelin Xeobib / felga stała	18 +Radioodtworacz SONY
6 +Elektroniczna regulacja podno nika (EHR), standardowa	19 +Reflektory robocze LED – Plus
7 +Fotel komfortowy, z tkaniny, amortyzowany pneumatycznie	20 +Standardowa o tylna
8 +Kierownica skórzana	21 +Szyrna zaczepu z Piton-Fix
9 +Klimatyzacja automatyczna, z przygotowaniem kat.	22 +Terminal obsługowy CEBIS z funkcj dotykow
10 +Niestandardowe wiatła tylne, LED z tablicami ostrzegawczymi	23 +WOM 540/540 ECO + 1000 obr./min
11 *Obci niki tylne	24 +Wycieraczka tylnej szyby
12 +Obracane błotniki przednie, 620 mm	25 +Zaczep poci gowy, dolny rolniczy kat. 3
13 +O przednia PROACTIV z hamulcami	26 +Zaczep transportowy, automatyczny, ze sworzniem o rednicy 38 mm

OPIS ZAMONTOWANEGO W POJE DZIE OGUMIENIA

Koło	Marka, typ	Bie nik [mm]	Zu ycie [%]
Przednie lewe:	*MICHELIN 600/60 R30 147D XEOBIB		16
Przednie prawe:	*MICHELIN 600/60 R30 147D XEOBIB		16
Tylne lewe:	MICHELIN 710/60 R42 161A8/161D XEOBIB TL		16
Tylne prawe:	MICHELIN 710/60 R42 161A8/161D XEOBIB TL		16

KOREKTY WARTO CI POJAZDU

KOREKTA ZA PIERWSZ REJESTRACJ (+)

Korekta uwzgl dnia wpływ daty pierwszej rejestracji pojazdu (pierwszego dopuszczenia do ruchu po zakupieniu pojazdu nowego) na jego warto . Przyjmuje si , e pojazd bazowy został zarejestrowany po raz pierwszy 2023/05/15. Pojazd wyceniany został zarejestrowany 9 miesi cy pó niej, zatem jego okres eksploatacji jest krótszy od okresu eksploatacji pojazdu bazowego i st d wynika dodatnia korekta warto ci.

KOREKTY RÓ NE:

Stan utrzymania i dbało o pojazd (+)

Stan utrzymania i dbało o pojazd mog mie wpływ na warto rynkow pojazdu w przypadku, gdy stan wycenianego pojazdu istotnie odbiega od dobrego, odpowiedniego dla danego okresu eksploatacji i przebiegu. Stwierdzony ponadprzeci tnie dobry stan wiadcz cy o wyj tkowej dbało ci o pojazd mo e stanowi podstaw korekty dodatniej warto ci, stan gorszy od typowego dobrego - podstaw do korekty ujemnej.

W poje dzie stwierdzono: brak ladów zu ycia tapicerki siedze i wykładziny wn trza, brak uszkodze eksploatacyjnych powłoki lakierowej kabiny.

Niski przebieg pojazdu.

Stwierdzone braki i uszkodzenia (-)

KOREKTY RÓ NE RAZEM (+)

OPIS STANU TECHNICZNEGO ZESPOŁÓW POJAZDU**WZ**

- Ci gno górne TUZa przedniego- brak.
- Ci gno górne TUZa tylnego- brak.
- Poszerzenie błotnika tylnego lewego-zarysowania.
- Poszerzenie błotnika tylnego prawego-zarysowania.
- Sworze zaczepu polowego- brak.
- Odbiornik SAT 900 GNSS dachu- brak.

JAZDA KONTROLNA

Wykonano jazd próbny w warunkach parkingowych (nawierzchnia wir) pozwalaj c na zgrubne okre lenie stanu technicznego z pr dko ci nie przekraczaj c 20 km/h:

1. Silnik – pracuje poprawnie w sprawdzonym przedziale pr dko ci obrotowych. wieci si kontrolka usterki w układzie oczyszczania spalin, widoczny komunikat ostrze ania w układzie.- do weryfikacji w warunkach warsztatowych.
2. Skrzynia biegów – pracuje poprawnie w sprawdzonym przedziale przeło e .
3. Układ hamulcowy wykazuje poprawn skuteczno pracy.
4. Układ kierowniczy – pracuje poprawnie. wieci si komunikat usterki w układzie- do weryfikacji w warunkach warsztatowych.
- 5 Układ TUZ przód oraz tył ,WOM- pracuje poprawnie (bez obci enia).

DOKUMENTY I KOMPLETACJA POJAZDU

1	Ksi ka serwisowa	NIE
2	Kluczyki (ilo sztuk)	Jeden kluczyk.
3	Dowód rejestracyjny	NIE Okazano dane z bazy CEPIK.
4	Instrukcja obsługi	NIE
5	Ga nica	NIE
6	Trójk t ostrzegawczy	NIE
7	Apteczka	NIE

Pojazd zabrudzony- mo liwo wyst pienia dodatkowych uszkodze niemo liwych do stwierdzenia w trakcie ogl dzin. Pochodzi z rynku wtórnego windykacji.

POZOSTAŁE INFORMACJE**1 Pochodzenie pojazdu**

Pojazd z rynku krajowego.

2 Badanie poprawno ci numerów identyfikacyjnych

Numer identyfikacyjny pojazdu odczytano z natury i potwierdzono jego zgodno z zapisem w dowodzie rejestracyjnym.

Dane dotycz ce pojazdu zostały przyj te w oparciu o przedstawione dokumenty i zgodnie z zakresem zlecenia nie były weryfikowane, nie badano tak e zgodnie ci wskazania drogomierza z faktycznym całkowitym przebiegiem pojazdu ani poprawno ci naniesienia numerów identyfikacyjnych. Fabryka Wycen Sp. z o.o. nie bierze odpowiedzialno ci za wykorzystanie niniejszej oceny technicznej jako ró dła informacji o poje dzie przy jego zakupie.

Ustalenie wszystkich uszkodze , wad i braków w kompletacji pojazdu nie jest mo liwe w warunkach parkingowych, konieczna weryfikacja w warunkach warsztatowych.

Dokument wystawiony elektronicznie, wa ny bez podpisu

DOKUMENTACJA FOTOGRAFICZNA



Fot. nr 1



Fot. nr 2



Fot. nr 3



Fot. nr 4



Fot. nr 5



Fot. nr 6



Fot. nr 7



Fot. nr 8



Fot. nr 9



Fot. nr 10



Fot. nr 11



Fot. nr 12



Fot. nr 13



Fot. nr 14



Fot. nr 15



Fot. nr 16



Fot. nr 17



Fot. nr 18



Fot. nr 19



Fot. nr 20



Fot. nr 21



Fot. nr 22



Fot. nr 23



Fot. nr 24



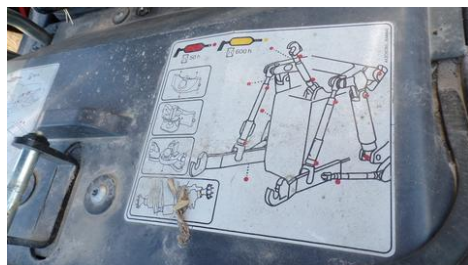
Fot. nr 25



Fot. nr 26



Fot. nr 27



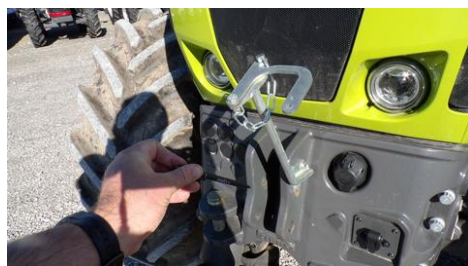
Fot. nr 28



Fot. nr 29



Fot. nr 30



Fot. nr 31



Fot. nr 32



Fot. nr 33



Fot. nr 34



Fot. nr 35



Fot. nr 36



Fot. nr 37



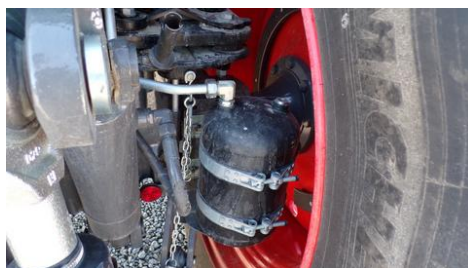
Fot. nr 38



Fot. nr 39



Fot. nr 40



Fot. nr 41



Fot. nr 42



Fot. nr 43



Fot. nr 44



Fot. nr 45



Fot. nr 46



Fot. nr 47



Fot. nr 48



Fot. nr 49



Fot. nr 50



Fot. nr 51



Fot. nr 52



Fot. nr 53



Fot. nr 54



Fot. nr 55



Fot. nr 56



Fot. nr 57



Fot. nr 58



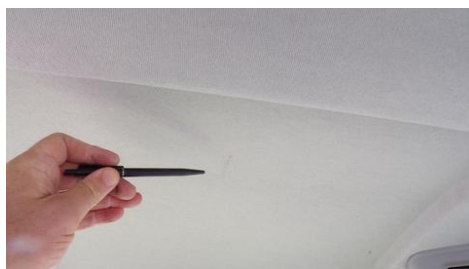
Fot. nr 59



Fot. nr 60



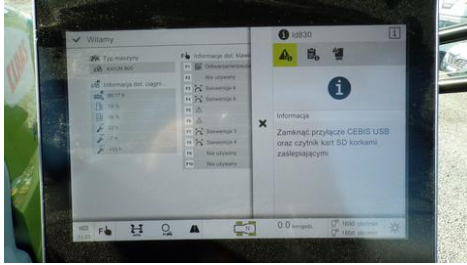
Fot. nr 61



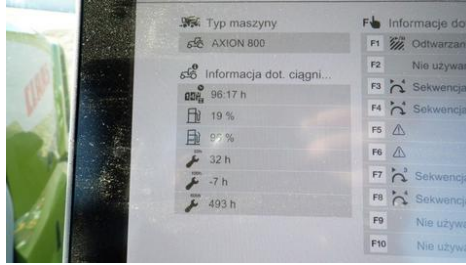
Fot. nr 62



Fot. nr 63



Fot. nr 64



Fot. nr 65



Fot. nr 66



Fot. nr 67



Fot. nr 68



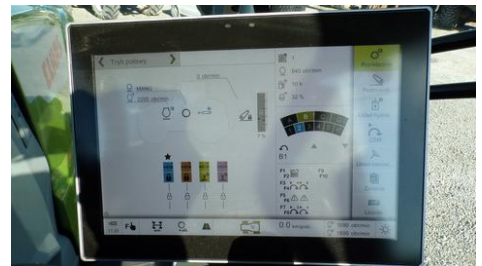
Fot. nr 69



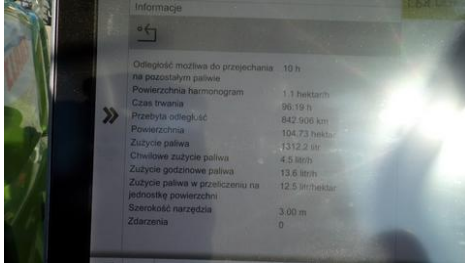
Fot. nr 70



Fot. nr 71



Fot. nr 72



Fot. nr 73



Fot. nr 74



Fot. nr 75



Fot. nr 76



Fot. nr 77



Fot. nr 78



Fot. nr 79



Fot. nr 80



Fot. nr 81



Fot. nr 82

Dokument wystawiony elektronicznie, w a *ny bez podpisu*

Opinia numer: 03/10/2024S

z dnia: 2024/10/27

wyposażenie pojazdu.

[Konfiguracja maszyny: A5001675](#)

Klucz Opis

Typ homologacji 606Y 606Y

Numer maszyny A5001675 A5001675

Numer maszyny A5001675 A5001675

Typ agregatu Numer seryjny

Przekładnia GBA15 P053375

Silnik MOTEUR 153 KW 6 002040152

O tylna GPA41 P053624

Przeniesienie napędu GTA1541 11869260

Wyposażenie

TJ_102_9721 600/60 R30 Michelin Xeobib VF / felga stała

TJ_102_9721 600/60 R30 Michelin Xeobib VF / felga stała

TJ_103_9541 710/60 R42 Michelin Xeobib / felga stała

TJ_103_9541 710/60 R42 Michelin Xeobib / felga stała

TJ_105_A313 TJ_105_A313

TJ_113_2010 TJ_113_2010

TJ_325_0010 0010_ss cam + feux Ail AR Halo

TJ_327_0005 0005_ss caméra + N4

TJ_327_0010 0010_ss caméra + N2/N4

TJ_350_0000 0000_sans axe (1 sur rel)

TJ_351_0001 0001_Relevage Av et/ou Cr Ram

TJ_430_0003 0003_avec fr PN + PAV sans fr

TJ_443_0001 0001_Supp. Stab GPA41/42/44

TJ_505_0003 0003_Tuy DIR ss FR Ret HYD(EU)

TJ_537_0030 0030_Rel.Av&D.EH.Ar ssDEH

TJ_541_0050 0050_Sans coupl Hyd Avt&RAV

TJ_557_0030 0030_Electropilot N4

TJ_569_0003 0003_Circul. Droite LED

TJ_587_0004 0004_Switch N4

TJ_597_0001 0001_Grille standard EU

TJ_607_0001 TJ_607_0001

TJ_609_0020 0020_Rel.Av & CEBIS

TJ_619_0010 0010_RAV+Ss Ctrl de position

TJ_635_0020 0020_CCM+sans toit ouvr.opaque

TJ_651_0010 0010_AUTO PILOT+Pt Avt Std

TJ_653_0010 TJ_653_0010

TJ_709_0020 0020_Accoudoir N4 - avec RAV

TJ_713_0003 0003_Obturateur N4

TJ_715_0001 0001_Ss Ctrl Pos-Obturateur N4

TJ_810_0003 0003_Obturateur N4 PT Suspendu

TJ_820_0001 0001_Pt FR av Mono Pédale

TJ_900_0000 0000_W/o creeper

TJ_901_0020 0020_FAM & Contacteur
 TJ_921_0001 0001_couvercle tissu
 TJ_923_0001 0001_Fixation SEARS
 TJ_931_0010 0010_Pnt Av susp/susp Frein EU

Wyposa enie

TJ_935_0010 0010_Pnt Av susp Frein EU
 TJ_937_0010 0010_RAV + EU
 TJ_939_0010 0010_RAV + EU
 TJ_B02_0156 Przedni podno nik CLAAS 5,8 t
 TJ_B03_0012 Przyciski do zewn trznej obsługi podno nika przedniego
 TJ_B04_0000 Bez 3-punktowego obci nika eliwnego
 TJ_B06_0002 Bez przedniego WOM
 TJ_B08_0103 Bez elektronicznej regulacji pozycyjnej
 TJ_I02_0041 Terminal obsługowy CEBIS z funkcj dotykow
 TJ_I04_0039 24/24 biegi, HEXASHIFT, HEXACTIV, 2 pami ci/ogranicz. I. obr.+CSM
 TJ_I08_0250 Generator 250 A/h
 TJ_I10_0011 Przygotowanie do ISOBUS z 7-pinowym tylnym gniazdem ISO
 TJ_I18_0010 Aktywacja Task Control Basic, po stronie ci gnika
 TJ_I20_0000 Bez systemu CEMOS
 TJ_I22_0110 AUTO PILOT / GPS PILOT Ready
 TJ_I24_0000 Bez odbiornika SAT 900 GNSS
 TJ_I25_0161 Moduł komunikacyjny CLAAS (LTE)
 TJ_I26_0050 Licencja TELEMATICS basic – 1 rok
 TJ_I28_0000 Bez terminala
 TJ_I29_0190 CLAAS Remote Service, 5 lat
 TJ_I29_0210 Aktywacja ISOBUS dla CEBIS
 TJ_I32_0201 ELECTROPILOT
 TJ_I38_0000 Bez kamery
 TJ_I40_0030 Przygotowanie do systemu prowadzenia
 TJ_I41_0800 Aktywacja interfejsu prowadzenia
 TJ_J02_0040 Elektroniczna regulacja podno nika (EHR), standardowa
 TJ_J04_0300 Ci gła dolne tylnego podno nika, haki kat. 3
 TJ_J06_0400 Stabilizatory boczne na ci głach dolnych, automatyczne
 TJ_J08_0255 Mechaniczne ci gło górne, hak kat. 3
 TJ_J10_0211 Szyna zaczepu z Piton-Fix
 TJ_J14_0020 Zaczep poci gowy, dolny rolniczy kat. 3
 TJ_J16_0120 Zaczep transportowy, automatyczny, ze sworzniem o rednicy 38 mm
 TJ_J18_0040 Zestaw kul, kat. 3/3
 TJ_J42_0020 Pneumatyczny układ hamulcowy (2-obwodowy), z osuszaczem powietrza
 TJ_J44_0002 Bez hydraulicznego układu hamulcowego przyczepy
 TJ_J46_0000 Bez gniazda ABS przyczepy
 TJ_J48_0010 Pedał pojedynczy
 TJ_K02_0205 Hydraulika Load Sensing, zmienna pompa 205 l/min, 200 bar
 TJ_K04_2040 4 elektrohydrauliczne, proporcjonalne zawory steruj ce
 TJ_K10_0020 Bez hydrauliki z przodu je li przedni TUZ
 TJ_K12_0020 Power Beyond, przył cza Load Sensing bez zł cza Flat Face
 TJ_N02_0012 Przekładnia bez biegu pełzaj cego
 TJ_N04_0250 Przeło enie przekładni 50 km/h
 TJ_N06_0518 O przednia PROACTIV z hamulcami
 TJ_N08_0010 Standardowa o tylna
 TJ_N10_0120 WOM 540/540 ECO + 1000 obr./min
 TJ_N14_0010 Czop WOM, 6 wpustów i 21 wpustów, 1 3/8"
 TJ_N20_0000 Bez funkcji Park Lock na d wigni REVERSHIFT

Wyposa enie

TJ_N22_0361 Obracane błotniki przednie, 620 mm
 TJ_N26_0000 Bez pier cieni dystansowych, o tylna
 TJ_N28_0000 Bez układu regulacji ci nienia w oponach
 TJ_N34_0000 Bez obci ników w kołach tylnych
 TJ_N36_0000 Bez piast do osi belkowej
 TJ_N38_0060 SMART STOP z zarz dzaniem tempomatem
 TJ_P02_0501 Moc znam. wg homol. 208 KM, moc maks. wg homol. 219 KM,
 ECE R 120

TJ_P04_0020 Wst pny filtr paliwa
TJ_P06_0030 Główny wył cznik akumulatora, elektroniczny
TJ_P08_0020 Białe paliwo
TJ_P10_0001 Bez układu zimnego uruchamiania
TJ_P12_0000 Bez wst pnego, podgrzewanego filtra paliwa
TJ_P14_0010 Standardowa osłona wydechu
TJ_P16_0401 Kompresor
TJ_Q02_0010 Kabina z amortyzacj 4-punktow
TJ_Q04_0011 Dach kabiny, bez luku
TJ_Q06_0010 Tylna szyba
TJ_Q08_0010 Wycieraczka tylnej szyby
TJ_Q14_0022 Lusterko mechaniczne
TJ_Q18_0070 Poszerzenia błotników tylnych kół
TJ_Q20_0022 Szyna terminala, szyba boczna z prawej
TJ_Q21_0070 Skrzynka na narz dzia
TJ_Q22_0000 Bez wyjmowanego schowka
TJ_Q30_0020 Dodatkowe gniazda
TJ_Q40_0030 2 zast pcze reflektory drogowe, słupek A
TJ_Q50_0060 Niestandardowe wiatła tylne, LED z tablicami ostrzegawczymi
TJ_Q56_0020 4x wiatła drogowe LED, 2x wiatła robocze LED na masce
TJ_Q58_0030 Reflektory robocze LED – Plus
TJ_Q60_0010 O wietl. robocze hal.: 2x z przodu, 2x z tyłu, 2x na stopniach
TJ_R00_0000 Kolor, ziele CLAAS
TJ_R02_0300 CEBIS
TJ_R04_0110 Fotel komfortowy, z tkaniny, amortyzowany pneumatycznie
TJ_R06_0020 Fotel pasa era z pasem bezpiecze stwa
TJ_R08_0030 Klimatyzacja automatyczna, z przygotowaniem kat. 3
TJ_R10_0010 Bez radia
TJ_R14_0010 Zapalniczka
TJ_R16_0020 Kierownica skórzana
TJ_R20_0000 Bez kierowania dynamicznego
TJ_S02_0001 Standardowa nalepka bezpiecze stwa
TJ_S04_0012 Ruch prawostronny
TJ_S06_0040 2 wiatła ostrzegawcze LED
TJ_S08_0001 Wyposa enie – Unia Europejska
TJ_S10_0010 Uchwyt przedniej tablicy rejestracyjnej
TJ_S12_0000 Bez klinów do podkładania
TJ_S14_0000 Bez apteczki pierwszej pomocy
TJ_S16_0000 Bez przygotowania do ga nicy
TJ_S20_0000 Instrukcja bezpiecze stwa – Francja
TJ_S22_0010 Tabliczki Europa
Wyposa enie
TJ_SBL_M011 Pakiet podstawowy LED
TJ_T02_0010 Transport samochodem ci arowym
A50/105 AXION 810

Opinia numer: 03/10/2024S

z dnia: 2024/10/27

Klauzule i zastrzeżenia:

1. Nie weryfikowano odczytanego stanu drogomierza z zapisami w urzędzeniach elektronicznych pojazdu.
2. Niniejsza ekspertyza służy wyłącznie do oszacowania wartości rynkowej przedmiotu wyceny i nie może być wykorzystywana do żadnego innego celu, ni wymieniony powyżej. W szczególności wycena nie może stanowić podstawy do oceny cech i stanu wycenianego obiektu przy jego zakupie.
3. Niniejsza wycena nie jest ofertą handlową.
4. Rzeczoznawca nie bierze na siebie odpowiedzialności za wady ukryte (prawne i fizyczne) oraz ewentualne skutki wynikające z dalszego użytkowania przedmiotu wyceny, a także za skutki wykorzystania samej wyceny.
5. Niniejsze opracowanie nie może być wykorzystane do żadnego innego celu niż określony w treści opinii i nie może być publikowane w całości w jakimkolwiek dokumencie bez zgody wykonawcy i bez uzgodnienia z nim formy i treści takiej publikacji.
6. Bez zgody autora opinii zabrania się jej powielania.
7. Nie badano tytułu użytkowania ani tytułu własności badanego pojazdu lub elementów, w tym ewentualnego istnienia ograniczonych praw rzeczowych.
8. Powyższa wycena nie jest ekspertyzą stanu technicznego przedmiotu wyceny i za taką nie może być uznawana, w szczególności nie może być traktowana, jako gwarancja sprzedaży przedmiotu wyceny za oszacowaną wartość.
9. Wycenę przeprowadzono w oparciu o dostarczoną dokumentację oraz badanie organoleptyczne wycenianego obiektu. Nie prowadzono badań diagnostycznych oraz weryfikacji warsztatowej przedmiotu wyceny.
10. Niniejsza wycena została sporządzona na podstawie oględzin wycenianego przedmiotu w warunkach występujących w miejscu jego udostępnienia.