

Nr zlecenia: ZLECENIE ZGODNIE Z UMOW

z dnia: 2024/10/31

Zleceniodawca:

SG Equipment Leasing Polska Sp. z o. o.
ul. Łucka 9
00-842 Warszawa

Rzeczoznawca:

Sebastian Kurmanowski upr.AutoCons.1234,RS01444.



OPINIA TECHNICZNA

Zadanie: Okrelenie wartości rynkowej pojazdu na potrzeby sprzedaży.

PODSTAWA OPINII

- Zlecenie właściciela zgodnie z obowiązującymi umowami.
- Oględziny pojazdu na parkingu w miejscowości Słomczyn przy ulicy Metalowej 10 w dn.04.11.2024 r.
- Dowód rejestracyjny Seria-DR/BAQ 3563565.
- Instrukcja określania wartości pojazdów nr 01/2016 oraz 01/2024.

DANE IDENTYFIKACYJNE POJAZDU

Dane: [C] XI-2024

Rodzaj pojazdu:	Ciężnik samochodowy	VIN:	XL RTEH4300G320909
Marka:	DAF	Nr rejestracyjny:	WL7772P
Model pojazdu:	XF 480 MR`18 E6 21.0t	Nr Info-Ekspert:	214-02364
Wersja:	FT Super Space Cab	Rok produkcji:	2020

Wskazanie drogomierza	452521 km
Data pierwszej rejestracji	2020/09/11
Data wykonania badania technicznego	2025/09/07

Rodzaj zabudowy	ciężnik siodłowy z kabiną długą
Rodzaj kabiny	wielkopojemna (odchylana)
Dopuszczalna masa całkowita	18000 kg*

Liczba osi / Rodzaj napędu / Skrzynia biegów	2 / 4x2 / automatyczna
Zawieszenie osi przedniej / tylnej / Rozstaw osi	resory / poduszki / 3800 mm
Jednostka napędowa	z zapłonem samoczynnym
Pojemność / Moc silnika	12902 ccm / 355kW (483KM)
Doładowanie	Turbosp. z chłodn. powietrza
Liczba cylindrów / Układ cylindrów	6 / rz. dowy
Norma spalin	E6
Kolor powłoki lakierowej kabiny	BIAŁY 1-warstwowy typu uni

WYPOSAŻENIE STANDARDOWE

L.p. Nazwa elementu wyposażenia	L.p. Nazwa elementu wyposażenia
1 ABS - system zapobiegający blokowaniu kół	12 Przygotowanie do montażu radia
2 Dach regulowany elektrycznie	13 +Radioodtwarzacz
3 Drzwi prawe otwierane przyciskiem na desce rozdzielczej	14 Szyby przyciemniane
4 Fotel kierowcy zawieszony pneumatycznie	15 Szyby regulowane elektrycznie
5 Immobilizer	16 wiatła p/mgienne przednie
6 Kabina zawieszona mechanicznie	17 Tachograf elektroniczny
7 Klimatyzacja	18 Tempomat
8 Leżanka dolna	19 Wspomaganie układu kierowniczego
9 Leżanka górna	20 Wyświetlacz wielofunkcyjny
10 Nagrzewnica powietrza kabiny	21 Zamek centralny
11 Ogrzewanie niezależne	22 Zderzak stalowy
L.p. Nazwa pakietu / elementu pakietu wyposażenia standardowego	
1 Lusterka zewnętrzne podgrzewane i regulowane elektrycznie	
Lusterka zewnętrzne regulowane elektrycznie	
Lusterka zewnętrzne podgrzewane elektrycznie	

WYPOSAŻENIE DODATKOWE

L.p. Nazwa elementu wyposażenia
1 +Drugi zbiornik paliwa
2 +Dywaniki podłogi pikowane kpl
3 +Lodówka
4 +Radio CB
5 +Spoiler dachowy
6 +Spoilery boczne

OPIS ZAMONTOWANEGO W POJEŻDŻENIU OGUMIENIA

Koło	Marka, typ	Bieżnik [mm]
Przednie lewe:	*SAVA 315/70 R22.5 156/150L AVANT 5 TL	10,5
Przednie prawe:	*SAVA 315/70 R22.5 156/150L AVANT 5 TL	8,5
Tyłne LZ:	*OTANI OH-319 315/70 R22,5 154/150L	14,0
Tyłne LW:	*OTANI OH-319 315/70 R22,5 154/150L	14,0
Tyłne PZ:	*OTANI OH-319 315/70 R22,5 154/150L	14,0
Tyłne PW:	*OTANI OH-319 315/70 R22,5 154/150L	14,0

KOREKTY WARTOŚCI POJAZDU

KOREKTA ZA PIERWSZĄ REJESTRACJĄ (+)

Korekta uwzględnia wpływ daty pierwszej rejestracji pojazdu (pierwszego dopuszczenia do ruchu po zakupieniu pojazdu nowego) na jego wartość. Przyjmuje się, że pojazd bazowy został zarejestrowany po raz pierwszy 2020/05/15. Pojazd wyceniany został zarejestrowany 4 miesiące później, zatem jego okres eksploatacji jest krótszy od okresu eksploatacji pojazdu bazowego i stąd wynika dodatnia korekta wartości.

KOREKTA ZA WYPOSAŻENIE (+)

Wyposażenie pojazdu powoduje powiększenie wartości pojazdu, gdy jest wyposażeniem ponadstandardowym oraz jest sprawne, czyli zdolne do spełnienia swojej funkcji. Wielkość korekty wartości bazowej, związanej z wyposażeniem dodatkowym pojazdu została określona na podstawie udziału tego wyposażenia w wartości standardowo wyposażonego nowego pojazdu z uwzględnieniem amortyzacji pojazdu i związanej amortyzacji jego wyposażenia.

KOREKTA ZA PRZEBIEG

(+)

Korekta uwzględnia wpływ przebiegu pojazdu na jego wartość. Wartość bazowa (skorygowana o wpływ pierwszej rejestracji) została określona dla przebiegu normatywnego 550 000 km. Zweryfikowany przebieg wycenianego pojazdu jest mniejszy od normatywnego o - 97 479 km. Powoduje to zastosowanie korekty wartości w wysokości 6,82%.

KOREKTY RÓŻNE:

Stan utrzymania i dbałość o pojazd

(-)

Stan utrzymania i dbałość o pojazd mogą mieć wpływ na wartość rynkową pojazdu w przypadku, gdy stan wycenianego pojazdu istotnie odbiega od dobrego, odpowiedniego dla danego okresu eksploatacji i przebiegu. Stwierdzony ponadprzeciętnie dobry stan świadczy o wyjątkowej dbałości o pojazd, która stanowi podstawą korekty dodatniej wartości, stan gorszy od typowego dobrego - podstawą do korekty ujemnej.

W pojeździe stwierdzono: zabrudzenie tapicerki siedzenia kabiny, zabrudzone wykładziny wnętrza kabiny.

Stwierdzone braki i uszkodzenia

(-)

Jeden kluczyk

(-)

KOREKTY RÓŻNE RAZEM

(-)

KOREKTA ZA OGUMIENIE

(+)

Korekta uwzględnia wpływ stanu ogumienia na wartość pojazdu. Zużycie poszczególnych opon zostało określone z uwzględnieniem zmierzonej wysokości ich bieżnika. Punktem odniesienia jest ogumienie o zużyciu 50%.

OPIS STANU TECHNICZNEGO ZESPOŁÓW POJAZDU



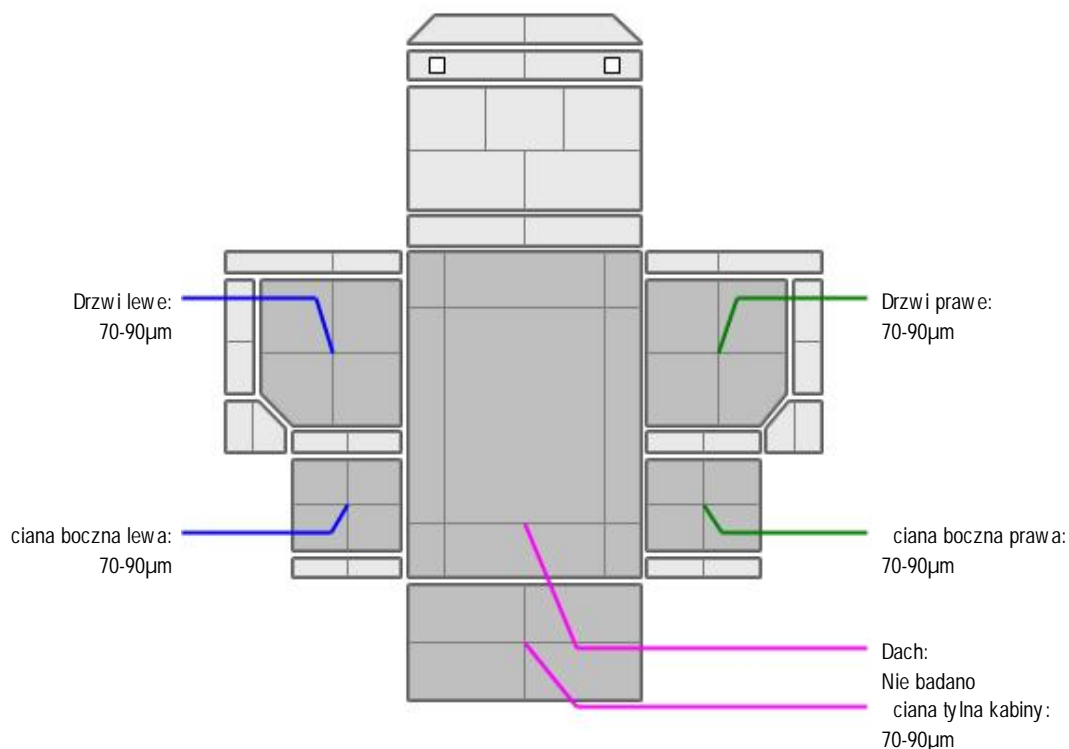
KABINA KIEROWCY - Szkielet i poszycia zewnętrzne

L.p.	Nazwa elementu	L / P	Rodzaj uszkodzenia	Opis	Fot. nr
1	Pokrywa przednia		Odpryski powłoki lakierowej		
2	Drzwi boczne	L	Odpryski powłoki lakierowej na krawędzi tylnej.		
3	ściana tylna		Zarysowania powłoki lakierowej. Wgniecenia,		

Pojazd posiada grafiki reklamowe do usunięcia.



KABINA KIEROWCY – Opis powłoki lakierowej



L.p.	Nazwa elementu	L / P	Grubość powłoki [µm]	Opis
1	Dach		Nie badano	
2	Drzwi	L	70-90µm	
3	ciana boczna	L	70-90µm	
4	Drzwi	P	70-90µm	
5	ciana boczna	P	70-90µm	
6	ciana tylna kabiny		70-90µm	



WYPOSAŻENIE ZEWNĘTRZNE

L.p.	Nazwa elementu	L / P	Rodzaj uszkodzenia	Opis	Fot. nr
1	Zderzak przedni		Wgnieciony, zarysowany. Odprysk powłoki lakierowej,		
2	wiatła p/mgienne przednie	L	Nieprawidłowo spasowany.		
3	Obudowa lusterka bocznego	P	Zarysowania.		
4	Szyba przednia		Odpryski warstwy zewnętrznej, punkty. Szyba nieoryginalna.		
5	Stopnie boczny	L	Zarysowany, punkty ta osłona stopnia.		
6	Stopnie boczny	P	Zarysowany		

-Błotnik tp (cz. tylna)- punkty ta, zarysowana.
 -Błotnik tl (cz. przednia)- punkty ta, zarysowana.

- Błotnik tl (cz. rodkowa)- p kni ta,zarysowana.
- Osłona reflektira przeciwmgielnego-lewego-p kni ta.
- Listwa ozdobna reflektora lewego-uszkodzona.



KABINA KIEROWCY – Wyposażenie wewn trznie

- Wykładzina ciany tylnej-zabrudzona,poplamiona.
- Wykładzina błotnika tylnego lewego-zabrudzona.
- Wykładzina błotnika tylnego prawego-zabrudzona.



ZAWIESZENIE I KOŁA

L.p.	Nazwa elementu	L / P	Rodzaj uszkodzenia	Opis	Fot. nr
1	Tarcza koła przedniego	L	Zadrapania kraw dzi bocznej		
2	Tarcza koła przedniego	P	Zadrapania kraw dzi bocznej		
3	Tarcza koła tylnego	L	Odparyski powłoki lakierowej.		
4	Tarcza koła tylnego	P	Zadrapania kraw dzi bocznej		

- Kołpak piasty koła pp- zarysowany, ogniska korozji.

JAZDA KONTROLNA

Wykonano jazd próbń w warunkach parkingowych (nawierzchnia wir) pozwalaj c na zgrubne okre lenie stanu technicznego z pr dko ci nie przekraczaj c 30 km/h:

1. Silnik – pracuje poprawnie w sprawdzonym przedziale pr dko ci obrotowych. Widoczny komunikat o niskim poziomie płynu chłodniczego- do weryfikacji w warunkach warsztatowych.
2. Skrzynia biegów –w trakcie jazdy w czasie zmiany biegu na siódmy słyszalny hałas , wy wietla si komunikat usterka przekładni . Mo liwa jazda do szóstego przeło enia- konieczna weryfikacja warsztatowa skrzyni biegów. Mo liwo uszkodzenia elementu.
3. Układ hamulcowy wykazuje poprawn skuteczno pracy.
4. Układ kierowniczy – pracuje poprawnie.

Widoczny komunikat o usterce w układzie ogrzewania postojowego.

DOKUMENTY I KOMPLETACJA POJAZDU

1	Ksi ka serwisowa	NIE
2	Kluczyki (ilo sztuk)	Jeden kluczyk.
3	Dowód rejestracyjny	TAK
4	Certyfikat normy Euro 6	Brak.
5	Zestaw narz dzi fabrycznych	NIE
6	Podno nik samochodowy	NIE Okazano klucz do kół.
7	Instrukcja obsługi	TAK
8	Skrzynka ADR	TAK
9	Ga nica	TAK
10	Trójk t ostrzegawczy	NIE
11	Apteczka	TAK

Pojazd zabrudzony- mo liwo wyst pienia dodatkowych uszkodze niemo liwych do stwierdzenia w trakcie ogl dzin. Pochodzi z rynku wtórnego windykacji.

POZOSTAŁE INFORMACJE

1 Pochodzenie pojazdu

Pojazd z rynku krajowego.

2 Badanie poprawno ci numerów identyfikacyjnych

Numer identyfikacyjny pojazdu odczytano z natury i potwierdzono jego zgodno z zapisem w dowodzie rejestracyjnym

3 Weryfikacja odczytanego stanu drogomierza

Legalizacja tachografu została wykonana 20.02.2024r.

Dane dotyczące pojazdu zostały przyjęte w oparciu o przedstawione dokumenty i zgodnie z zakresem zlecenia nie były weryfikowane, nie badano także zgodnie z wskazaniami drogomierza z faktycznym całkowitym przebiegiem pojazdu ani poprawności naniesienia numerów identyfikacyjnych. Fabryka Wycen Sp. z o.o. nie bierze odpowiedzialności za wykorzystanie niniejszej oceny technicznej jako źródła informacji o pojeździe przy jego zakupie.

Ustalenie wszystkich uszkodzeń, wad i braków w kompletacji pojazdu nie jest możliwe w warunkach parkingowych, konieczna weryfikacja w warunkach warsztatowych.

Dokument wystawiony elektronicznie, w pełni bez podpisu

DOKUMENTACJA FOTOGRAFICZNA

Fot. nr 1



Fot. nr 2



Fot. nr 3



Fot. nr 4



Fot. nr 5



Fot. nr 6



Fot. nr 7



Fot. nr 8



Fot. nr 9



Fot. nr 10



Fot. nr 11



Fot. nr 12



Fot. nr 13



Fot. nr 14



Fot. nr 15



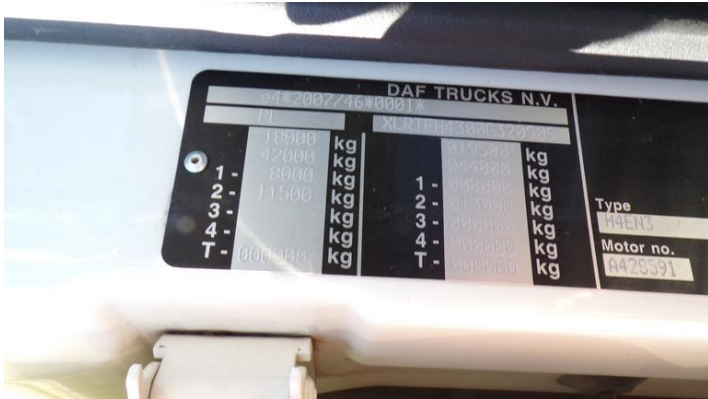
Fot. nr 16



Fot. nr 17



Fot. nr 18



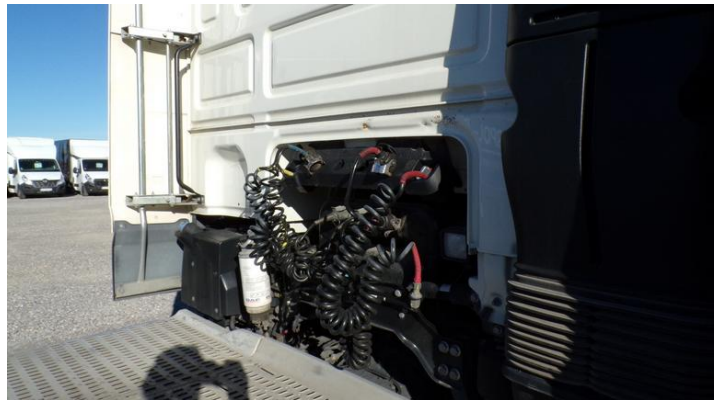
Fot. nr 19



Fot. nr 20



Fot. nr 21



Fot. nr 22



Fot. nr 23



Fot. nr 24



Fot. nr 25



Fot. nr 26



Fot. nr 27



Fot. nr 28



Fot. nr 29



Fot. nr 30



Fot. nr 31



Fot. nr 32



Fot. nr 33



Fot. nr 34



Fot. nr 35



Fot. nr 36



Fot. nr 37



Fot. nr 38



Fot. nr 39



Fot. nr 40



Fot. nr 41



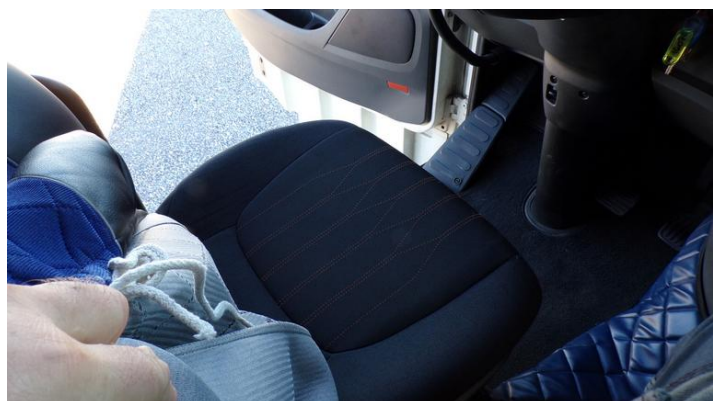
Fot. nr 42



Fot. nr 43



Fot. nr 44



Fot. nr 45



Fot. nr 46



Fot. nr 47



Fot. nr 48



Fot. nr 49



Fot. nr 50



Fot. nr 51



Fot. nr 52



Fot. nr 53



Fot. nr 54



Fot. nr 55



Fot. nr 56



Fot. nr 57



Fot. nr 58



Fot. nr 59



Fot. nr 60



Fot. nr 61



Fot. nr 62



Fot. nr 63

Dokument wystawiony elektronicznie, waży bez podpisu

Opinia numer: 02/11/2024S

z dnia: 2024/11/05

Klauzule i zastrzeżenia:

1. Nie weryfikowano odczytanego stanu drogomierza z zapisami w urzędzeniach elektronicznych pojazdu.
2. Niniejsza ekspertyza służy wyłącznie do oszacowania wartości rynkowej przedmiotu wyceny i nie może być wykorzystywana do żadnego innego celu, ni wymieniony powyżej. W szczególności wycena nie może stanowić podstawy do oceny cech i stanu wycenianego obiektu przy jego zakupie.
3. Niniejsza wycena nie jest ofertą handlową.
4. Rzeczoznawca nie bierze na siebie odpowiedzialności za wady ukryte (prawne i fizyczne) oraz ewentualne skutki wynikające z dalszego użytkowania przedmiotu wyceny, a także za skutki wykorzystania samej wyceny.
5. Niniejsze opracowanie nie może być wykorzystane do żadnego innego celu niż określony w treści opinii i nie może być publikowane w całości w jakimkolwiek dokumencie bez zgody wykonawcy i bez uzgodnienia z nim formy i treści takiej publikacji.
6. Bez zgody autora opinii zabrania się jej powielania.
7. Nie badano tytułu użytkowania ani tytułu własności badanego pojazdu lub elementów, w tym ewentualnego istnienia ograniczonych praw rzeczowych.
8. Powyższa wycena nie jest ekspertyzą stanu technicznego przedmiotu wyceny i za taką nie może być uznawana, w szczególności nie może być traktowana, jako gwarancja sprzedaży przedmiotu wyceny za oszacowaną wartość.
9. Wycenę przeprowadzono w oparciu o dostarczoną dokumentację oraz badanie organoleptyczne wycenianego obiektu. Nie prowadzono badań diagnostycznych oraz weryfikacji warsztatowej przedmiotu wyceny.
10. Niniejsza wycena została sporządzona na podstawie oględzin wycenianego przedmiotu w warunkach występujących w miejscu jego udostępnienia.