

Nr zlecenia: ZLECENIE ZGODNIE Z UMOW

z dnia: 08.01.2025

Zleceniodawca:

SG Equipment Leasing Polska Sp. z o. o.
ul. Łucka 9
00-842 Warszawa

Rzeczoznawca:

Sebastian Kurmanowski upr.AutoCons.1234,RS01444.



OPINIA TECHNICZNA

Zadanie: Określenie wartości rynkowej pojazdu na potrzeby sprzedaży.

PODSTAWA OPINII

- Zlecenie właściciela zgodnie z obowiązującymi umowami.
- Oględziny pojazdu na parkingu w miejscowości Słomczyn przy ulicy Metalowej 10 w dn.13.01.2025 r.
- Dowód rejestracyjny Seria-DR/BAT 4596086.
- Instrukcja określania wartości pojazdów nr 01/2016 oraz 01/2024.

DANE IDENTYFIKACYJNE POJAZDU (*)

Dane: [C] I-2025

Rodzaj pojazdu:	Ciężnik samochodowy	VIN:	WMA06KZZ7RP250337
Marka:	MAN	Nr rejestracyjny:	WL2252V
Model pojazdu:	18.480 TGX E6e 18.0t	Nr Info-Ekspert:	148-02811
Wersja:	BL-SA(GX)	Rok produkcji:	2023

Wskazanie drogomierza	163646 km
Data pierwszej rejestracji	29.11.2023
Data wykonania badania technicznego	25.11.2025
Rodzaj zabudowy	ciężnik siodłowy z kabiną długą
Rodzaj kabiny / Oznaczenie kabiny	wielkopojemna (odchylana) / GX
Dopuszczalna masa całkowita	18000 kg

Liczba osi / Rodzaj napędu / Skrzynia biegów	2 / 4x2 / automatyczna dwusprz. głowa
Zawieszenie osi przedniej / tylnej	resory / poduszki
Jednostka napędowa	z zapłonem samoczynnym
Pojemność / Moc silnika	12419 ccm / 353kW (480KM)
Doładowanie	Turbosp. z chłodn. powietrza
Liczba cylindrów / Układ cylindrów	6 / rz. dowy
Norma spalin	E6e
Kolor powłoki lakierowej kabiny	BIAŁY 1-warstwowy typu uni

WYPOSAŻENIE STANDARDOWE

L.p. Nazwa elementu wyposażenia	L.p. Nazwa elementu wyposażenia
1 Blokada mechanizmu różnicowego	16 Spoilery boczne kabiny
2 Dach regulowany elektrycznie	17 System elektronicznej kontroli toru jazdy ESP
3 +Drugi zbiornik paliwa.	18 System hamulcowy elektroniczny EBS
4 ECAS - elektroniczne sterowanie zawieszeniem	19 +System nawigacji satelitarnej
5 Fotel kierowcy zawieszony pneumatycznie	20 System ostrzegający przed niezamierzonym zmianą pasa ruchu
6 Hamulec silnikowy	21 System p/porządkowy przy przyspieszaniu ASR
7 Immobilizer	22 System wspomagania nagłego hamowania EBA
8 Kierownica wielofunkcyjna	23 Szyby przyciemniane
9 Klimatyzacja automatyczna	24 Szyby regulowane elektrycznie
10 Komputer pokładowy	25 Tachograf
11 Lodówka	26 Tempomat
12 Obrotomierz	27 Wspomaganie układu kierowniczego
13 Ogrzewanie postojowe	28 Zamek centralny zdalnie sterowany
14 Radioodtwarzacz	29 Zawieszenie osi tylnej pneumatyczne
15 Spoiler dachowy	

L.p. Nazwa pakietu / elementu pakietu wyposażenia standardowego

- Lusterka zewnętrzne podgrzewane i regulowane elektrycznie
Lusterka zewnętrzne regulowane elektrycznie
Lusterka zewnętrzne podgrzewane elektrycznie
- wiatła p/mgielne przednie z doświetlaniem zakrętów
wiatła p/mgielne przednie
System doświetlania zakrętów

WYPOSAŻENIE DODATKOWE

L.p. Nazwa elementu wyposażenia

- +Dywaniki gumowe kpl
- +Radio CB
- +Retarder/Intarder

OPIS ZAMONTOWANEGO W POJEŹDZIE OGUMIENIA

Koło	Marka, typ	Bieżnik [mm]
Przednie lewe:	*JINYU JF518 315/70R22,5 156/150L	9,0
Przednie prawe:	*JINYU JF518 315/70R22,5 156/150L	9,0
Tyłne LZ:	*JINYU PREMIUM DRIVE JD577 315/70R22,5 156/150L	5,5
Tyłne LW:	*JINYU PREMIUM DRIVE JD577 315/70R22,5 156/150L	5,5
Tyłne PZ:	*JINYU PREMIUM DRIVE JD577 315/70R22,5 156/150L	5,5
Tyłne PW:	*JINYU PREMIUM DRIVE JD577 315/70R22,5 156/150L	5,5

KOREKTY WARTO CI POJAZDU

KOREKTA ZA PIERWSZ REJESTRACJ

(+)

Korekta uwzgl dnia wpływ daty pierwszej rejestracji pojazdu (pierwszego dopuszczenia do ruchu po zakupieniu pojazdu nowego) na jego wartość. Przyjmuje się, że pojazd bazowy został zarejestrowany po raz pierwszy 15.05.2023. Pojazd wyceniany został zarejestrowany 6 miesięcy później, zatem jego okres eksploatacji jest krótszy od okresu eksploatacji pojazdu bazowego i stąd wynika dodatnia korekta wartości.

KOREKTA ZA WYPOSA ENIE

(+)

Wyposażenie pojazdu powoduje powiększenie wartości pojazdu, gdy jest wyposażeniem ponadstandardowym oraz jest sprawne, czyli zdolne do spełnienia swojej funkcji. Wielkość korekty wartości bazowej, związanej z wyposażeniem dodatkowym pojazdu została określona na podstawie udziału tego wyposażenia w wartości standardowo wyposażonego nowego pojazdu z uwzględnieniem amortyzacji pojazdu i związanej amortyzacji jego wyposażenia.

KOREKTA ZA PRZEBIEG

(-)

Korekta uwzgl dnia wpływ przebiegu pojazdu na jego wartość. Wartość bazowa (skorygowana o wpływ pierwszej rejestracji) została określona dla przebiegu normatywnego 143 000 km. Zweryfikowany przebieg wycenianego pojazdu jest większy od normatywnego o 20 646 km. Powoduje to zastosowanie korekty wartości w wysokości -1,86%.

KOREKTY RÓŻNE:

Stwierdzone braki i uszkodzenia

(-)

Jeden kluczyk

(-)

KOREKTY RÓŻNE RAZEM

(-)

KOREKTA ZA OGUMIENIE

(-)

Korekta uwzgl dnia wpływ stanu ogumienia na wartość pojazdu. Zużycie poszczególnych opon zostało określone z uwzględnieniem zmierzonej wysokości ich bieżnika. Punktem odniesienia jest ogumienie o zużyciu 50%.

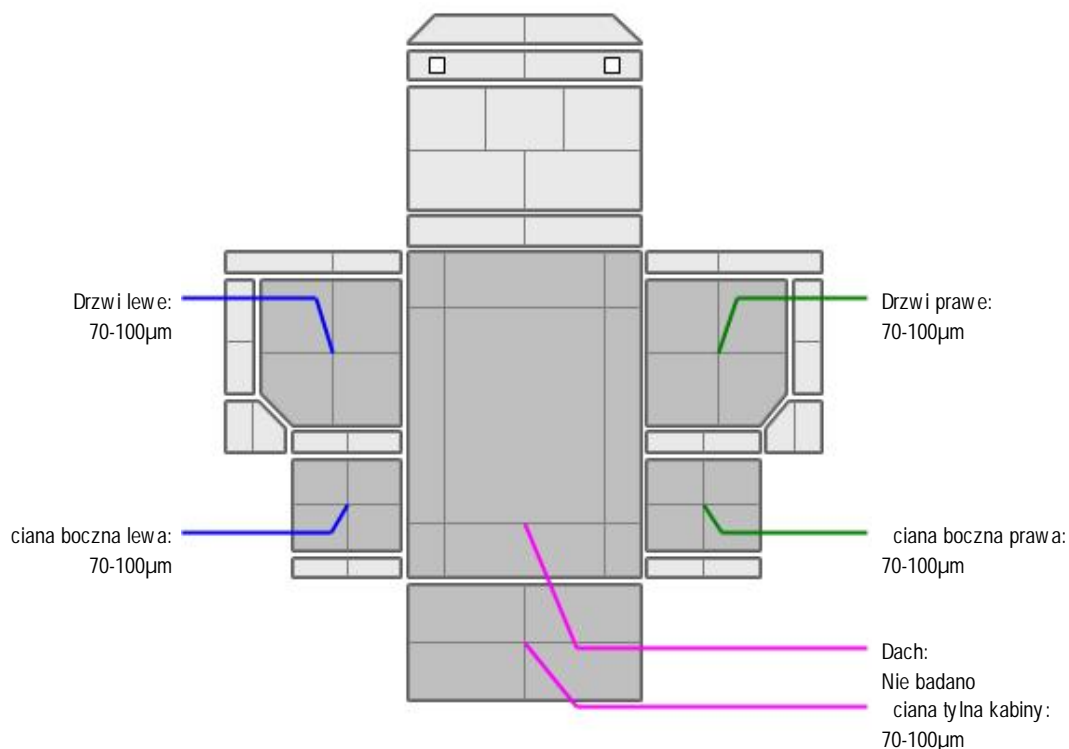
OPIS STANU TECHNICZNEGO ZESPOŁÓW POJAZDU



KABINA KIEROWCY - Szkielet i poszycia zewnętrzne

L.p.	Nazwa elementu	L / P	Rodzaj uszkodzenia	Opis	Fot. nr
1	Pokrywa przednia		Odpryski powłoki lakierowej		
2	Drzwi boczne	L	Odpryski powłoki lakierowej na krawędzi tylnej. Zarysowania.		
3	Drzwi boczne	P	Odpryski powłoki lakierowej na krawędzi tylnej.		

Pojazd posiada grafik reklamowy do usunięcia.


KABINA KIEROWCY – Opis powłoki lakierowej


L.p.	Nazwa elementu	L / P	Grubość powłoki [µm]	Opis
1	Dach		Nie badano	
2	Drzwi	L	70-100µm	
3	ciana boczna	L	70-100µm	
4	Drzwi	P	70-100µm	
5	ciana boczna	P	70-100µm	
6	ciana tylna kabiny		70-100µm	


WYPOSAŻENIE ZEWNĘTRZNE

L.p.	Nazwa elementu	L / P	Rodzaj uszkodzenia	Opis	Fot. nr
1	Zderzak przedni		Płaski tył w części dolnej, zarysowany.		
2	Wspornik zderzaka przedniego		Zarysowany		
3	Szyba przednia		Odpryski warstwy zewnętrznej, punktowe		
4	Stopień boczny	P	Płaski tył		

- Podest za kabiną (cz. rdzawa)- odkształcony.
- Błotnik tylny prawy (cz. rdzawa)- zarysowany.
- Przedłoneżenie drzwi lewych- odpryski powłoki na krawędzi tylnej.

**KABINA KIEROWCY – Wyposażenie wewnętrzne**

L.p.	Nazwa elementu	L / P	Rodzaj uszkodzenia	Opis	Fot. nr
1	Fotel przedni	L	Zabrudzony		
2	Fotel przedni	P	Zabrudzony		
3	Akumulatory		Niesprawne		

**ZAWIESZENIE I KOŁA**

-Osłony nakrętek i kół- wymagają uzupełnienia.

JAZDA KONTROLNA

Pojazd odpalony z zewnętrznej strony przy dużej ostrożności z uwagi na niską moc rozruchową akumulatorów- do weryfikacji w warunkach warsztatowych.

Wykonano jazdę próbną w warunkach parkingowych (nawierzchnia pokryta warstwą śniegu) pozwalającą na zgrubne określenie stanu technicznego z prędkościami nie przekraczającymi 20 km/h:

1. Silnik – pracuje poprawnie w sprawdzonym przedziale prędkości obrotowych.
2. Skrzynia biegów – pracuje poprawnie w sprawdzonym przedziale przełożeń.
3. Układ hamulcowy wykazuje poprawną skuteczność pracy.
4. Układ kierowniczy – pracuje poprawnie.

poziom paliwa rezerwa.

DOKUMENTY I KOMPLETACJA POJAZDU

1	Książka serwisowa	TAK	Brak odnotowanych przebiegów.
2	Kluczyki (ilość sztuk)	Jeden komplet	
3	Dowód rejestracyjny	TAK	
4	Certyfikat normy EURO 6	TAK	
5	Zestaw narzędzi fabrycznych	TAK	
6	Podnośnik samochodowy	TAK	
7	Instrukcja obsługi	TAK	
8	Gaśnica	TAK	
9	Trójkąt ostrzegawczy	TAK	
10	Apteczka	NIE	

Pojazd zabrudzony. Oględziny w temperaturze około zera stopni Celsjusza w czasie opadów śniegu - mimo liwo wystąpienia dodatkowych uszkodzeń nie ma liwych do stwierdzenia w trakcie oględzin. Pochodzi z rynku wtórnego windykacji.

POZOSTAŁE INFORMACJE**1 Pochodzenie pojazdu**

Pojazd z rynku krajowego.

2 Badanie poprawności numerów identyfikacyjnych

Numer identyfikacyjny pojazdu odczytano z natury i potwierdzono jego zgodność z zapisem w dowodzie rejestracyjnym.

3 Weryfikacja odczytanego stanu drogomierza

Legalizacja tachografu została wykonana 17.10.2024r (zgodnie z naklejką) 14.08.2024 (zgodnie z wydrukiem).

Dane dotyczące pojazdu zostały przyjęte w oparciu o przedstawione dokumenty i zgodnie z zakresem zlecenia nie były weryfikowane, nie badano także zgodności wskazania drogomierza z faktycznym całkowitym przebiegiem pojazdu ani poprawności naniesienia numerów identyfikacyjnych. Fabryka Wycen Sp. z o.o. nie bierze odpowiedzialności za wykorzystanie niniejszej oceny technicznej jako źródła informacji o pojeździe przy jego zakupie.

Ustalenie wszystkich uszkodze , wad i braków w kompletacji pojazdu nie jest mo liwe w warunkach parkingowych, konieczna weryfikacja w warunkach warsztatowych.

Dokument wystawiony elektronicznie, wa ny bez podpisu

DOKUMENTACJA FOTOGRAFICZNA



Fot. nr 1



Fot. nr 2



Fot. nr 3



Fot. nr 4



Fot. nr 5



Fot. nr 6



Fot. nr 7



Fot. nr 8



Fot. nr 9



Fot. nr 10



Fot. nr 11



Fot. nr 12



Fot. nr 13



Fot. nr 14



Fot. nr 15



Fot. nr 16



Fot. nr 17



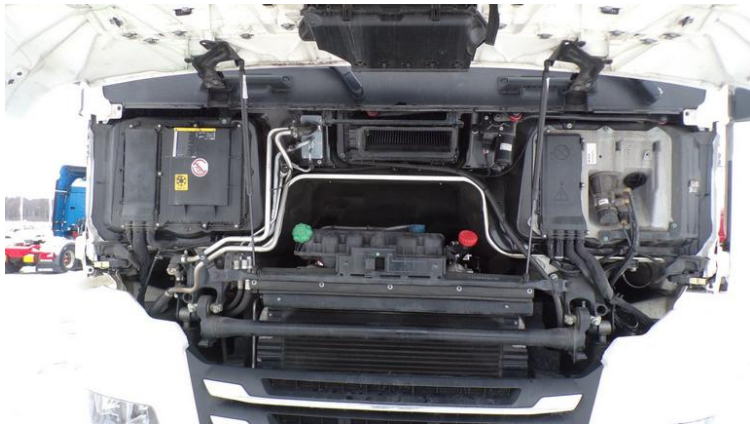
Fot. nr 18



Fot. nr 19



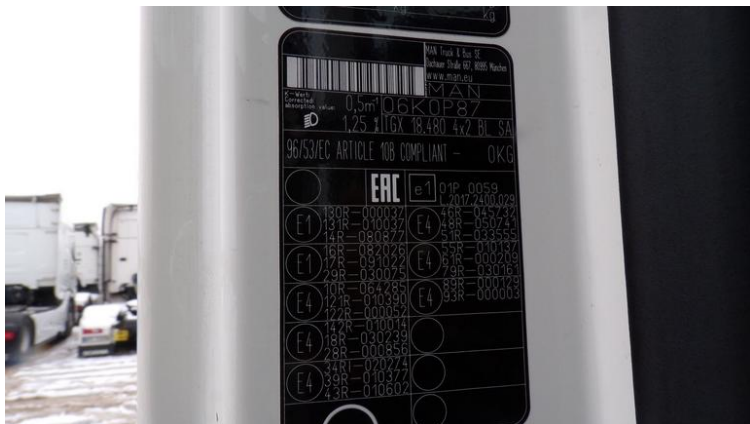
Fot. nr 20



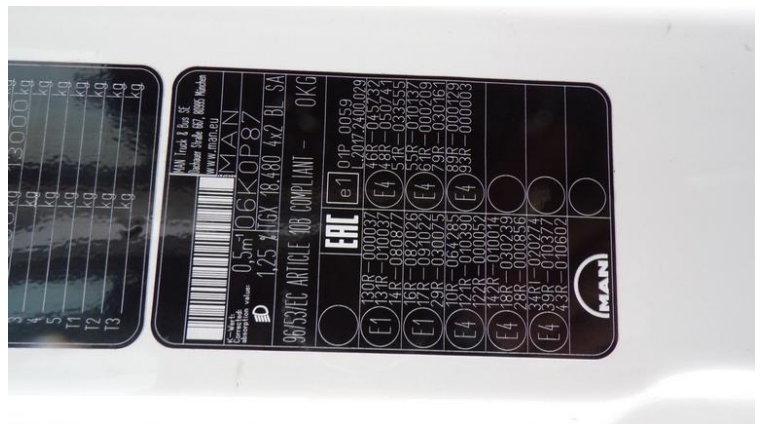
Fot. nr 21



Fot. nr 22



Fot. nr 23



Fot. nr 24



Fot. nr 25



Fot. nr 26



Fot. nr 27



Fot. nr 28



Fot. nr 29



Fot. nr 30



Fot. nr 31



Fot. nr 32



Fot. nr 33



Fot. nr 34



Fot. nr 35



Fot. nr 36



Fot. nr 37



Fot. nr 38



Fot. nr 39



Fot. nr 40



Fot. nr 41



Fot. nr 42



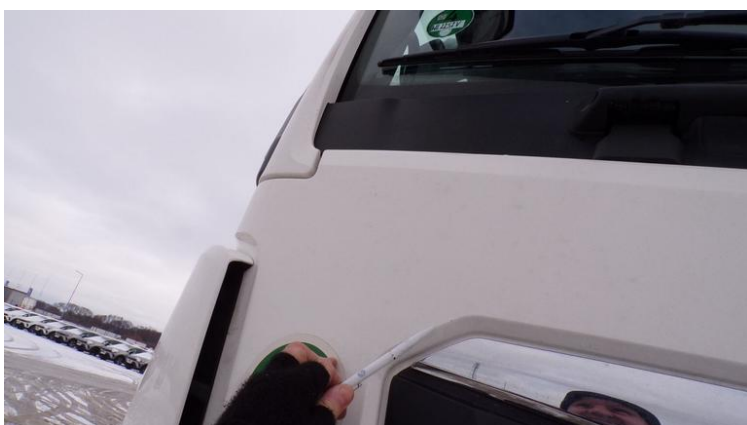
Fot. nr 43



Fot. nr 44



Fot. nr 45



Fot. nr 46



Fot. nr 47



Fot. nr 48



Fot. nr 49



Fot. nr 50



Fot. nr 51



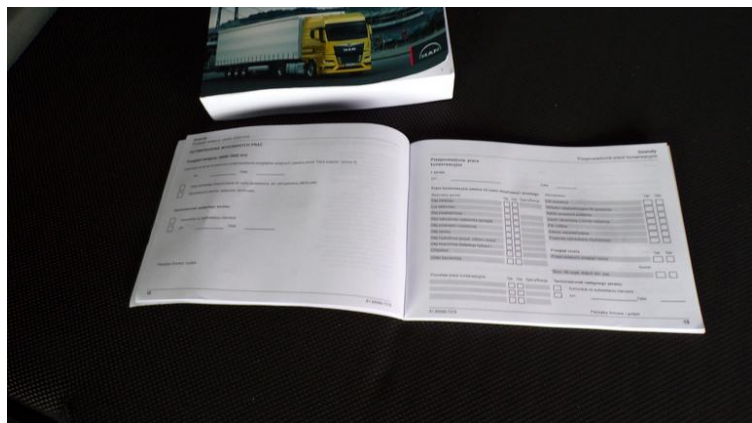
Fot. nr 52



Fot. nr 53



Fot. nr 54



Fot. nr 55



Fot. nr 56



Fot. nr 57



Fot. nr 58



Fot. nr 59



Fot. nr 60



Fot. nr 61



Fot. nr 62



Fot. nr 63



Fot. nr 64



Fot. nr 65



Fot. nr 66



Fot. nr 67



Fot. nr 68



Fot. nr 69



Fot. nr 70



Fot. nr 71



Fot. nr 72



Fot. nr 73



Fot. nr 74



Fot. nr 75



Fot. nr 76



Fot. nr 77



Fot. nr 78



Fot. nr 79

Dokument wystawiony elektronicznie, wamy bez podpisu

Opinia numer: 01/01/2025S

z dnia: 14.01.2025

Klauzule i zastrzeżenia:

1. Nie weryfikowano odczytanego stanu drogomierza z zapisami w urzędzeniach elektronicznych pojazdu.
2. Niniejsza ekspertyza służy wyłącznie do oszacowania wartości rynkowej przedmiotu wyceny i nie może być wykorzystywana do żadnego innego celu, ni wymieniony powyżej. W szczególności wycena nie może stanowić podstawy do oceny cech i stanu wycenianego obiektu przy jego zakupie.
3. Niniejsza wycena nie jest ofertą handlową.
4. Rzeczoznawca nie bierze na siebie odpowiedzialności za wady ukryte (prawne i fizyczne) oraz ewentualne skutki wynikające z dalszego użytkowania przedmiotu wyceny, a także za skutki wykorzystania samej wyceny.
5. Niniejsze opracowanie nie może być wykorzystane do żadnego innego celu niż określony w treści opinii i nie może być publikowane w całości w jakimkolwiek dokumencie bez zgody wykonawcy i bez uzgodnienia z nim formy i treści takiej publikacji.
6. Bez zgody autora opinii zabrania się jej powielania.
7. Nie badano tytułu użytkowania ani tytułu własności badanego pojazdu lub elementów, w tym ewentualnego istnienia ograniczonych praw rzeczowych.
8. Powyższa wycena nie jest ekspertyzą stanu technicznego przedmiotu wyceny i za taką nie może być uznawana, w szczególności nie może być traktowana, jako gwarancja sprzedaży przedmiotu wyceny za oszacowaną wartość.
9. Wycenę przeprowadzono w oparciu o dostarczoną dokumentację oraz badanie organoleptyczne wycenianego obiektu. Nie prowadzono badań diagnostycznych oraz weryfikacji warsztatowej przedmiotu wyceny.
10. Niniejsza wycena została sporządzona na podstawie oględzin wycenianego przedmiotu w warunkach występujących w miejscu jego udostępnienia.