

Nr zlecenia: ZLECENIE ZGODNIE Z UMOW

z dnia: 21.03.2025

**Zleceniodawca:**

BPCE Equipment Solutions Polska Sp. z o.o.  
ul. Łucka 9  
00-842 Warszawa

**Rzeczoznawca:**

Sebastian Kurmanowski upr.AutoCons.1234,RS01444.



## OPINIA TECHNICZNA

Zadanie: Określenie wartości rynkowej pojazdu na potrzeby sprzedaży.

### PODSTAWA OPINII

- Zlecenie właściciela zgodnie z obowiązującymi umowami.
- Oględziny pojazdu na parkingu w miejscowości Słomczyn przy ulicy Metalowej 10 w dn.23.03.2025 r.
- Dowód rejestracyjny Seria-DR/BAK 1422821.
- Instrukcja określania wartości pojazdów nr 01/2016 oraz 01/2024.

### DANE IDENTYFIKACYJNE POJAZDU (\*)

Dane: [C] III-2025

Rodzaj pojazdu:	Ciężnik samochodowy	VIN:	WDF9634031C005718
Marka:	MERCEDES-BENZ	Nr rejestracyjny:	WL7316R
Model pojazdu:	1845 Actros E6 18.0t	Nr Info-Ekspert:	022-07623
Wersja:	1845 LS	Rok produkcji:	2019

Wskazanie drogomierza	694482 km
Data pierwszej rejestracji	13.06.2019
Data wykonania badania technicznego	22.05.2025
Rodzaj zabudowy	ciężnik siodłowy z kabiną długą
Rodzaj kabiny / Oznaczenie kabiny	wielkopojemna (odchylana) / Stream Space
Dopuszczalna masa całkowita	18000 kg

Liczba osi / Rodzaj napędu / Skrzynia biegów	2 / 4x2 / automatyczna dwusprzęgłowa
Zawieszenie osi przedniej / tylnej / Rozstaw osi	resory / poduszki / 3700 mm
Jednostka napędowa	z zapłonem samoczynnym
Pojemność / Moc silnika	12809 ccm / 330kW (449KM)
Doładowanie	Turbosp. z chłodn. powietrza
Liczba cylindrów / Układ cylindrów	6 / rzędowy
Norma spalin	E6
Kolor powłoki lakierowej kabiny	BIAŁY 1-warstwowy typu uni

### WYPOSAŻENIE STANDARDOWE

L.p. Nazwa elementu wyposażenia	L.p. Nazwa elementu wyposażenia
1 ABS - system zapobiegający blokowaniu kół	17 +Radioodtwarzacz
2 Blokada mechanizmu różnicowego	18 Roleta przeciwsłoneczna po stronie kierowcy
3 Dach regulowany elektrycznie	19 Spoiler dachowy
4 Hamulec silnikowy	20 Spoilery boczne kabiny
5 Immobilizer	21 System p/poślizgowy przy przyspieszaniu ASR
6 Kierownica wielofunkcyjna	22 Szyby przyciemniane
7 Klimatyzacja	23 Szyby regulowane elektrycznie
8 Kolumna kierownicy regulowana	24 Wiatła przeciwmgielne przednie
9 Komputer pokładowy	25 Tachograf elektroniczny
10 Lejanka	26 Tempomat
11 Lusterka zewnętrzne podgrzewane elektrycznie	27 Wyświetlacz wielofunkcyjny
12 Lusterka zewnętrzne regulowane elektrycznie	28 Zamek centralny
13 Lusterko rampowe lewe	29 Zastłonka przeciwsłoneczna sypialnej
14 Ogrzewanie postojowe	30 Zastłonki w kabinie
15 Przygotowanie do montażu CB	31 Zawieszenie osi tylnej pneumatyczne
16 Przygotowanie do montażu telefonu samochodowego	

### WYPOSAŻENIE DODATKOWE

L.p. Nazwa elementu wyposażenia
1 +Drugi zbiornik paliwa
2 +Dywaniki podłogi pikowane kpl
3 +Lodówka
4 +Radio CB

### OPIS ZAMONTOWANEGO W POJEŻDŻENIU OGUMIENIA

Koło	Marka, typ	Bieżnik [mm]
Przednie lewe:	*MICHELIN 315/70 R22.5 156/150L X LINE ENERGY Z TL	5,5
Przednie prawe:	*MICHELIN 315/70 R22.5 156/150L X LINE ENERGY Z TL	5,5
Tylne LZ:	*GOODYEAR 315/70 R22.5 154L/148M FUELMAX D GEN 2	6,0
Tylne LW:	*GOODYEAR 315/70 R22.5 154L/148M FUELMAX D GEN 2	6,0
Tylne PZ:	*GOODYEAR 315/70 R22.5 154L/148M FUELMAX D END	6,0
Tylne PW:	*GOODYEAR 315/70 R22.5 154L/148M FUELMAX D END	6,0

### KOREKTY WARTOŚCI POJAZDU

#### KOREKTA ZA PIERWSZĄ REJESTRACJĄ (+)

Korekta uwzględnia wpływ daty pierwszej rejestracji pojazdu (pierwszego dopuszczenia do ruchu po zakupieniu pojazdu nowego) na jego wartość. Przyjmuje się, że pojazd bazowy został zarejestrowany po raz pierwszy 15.05.2019. Pojazd wyceniany został zarejestrowany 1 miesiąc później, zatem jego okres eksploatacji jest krótszy od okresu eksploatacji pojazdu bazowego i stąd wynika dodatnia korekta wartości.

#### KOREKTA ZA WYPOSAŻENIE (+)

Wyposażenie pojazdu powoduje powiększenie wartości pojazdu, gdy jest wyposażeniem ponadstandardowym oraz jest sprawne, czyli zdolne do spełnienia swojej funkcji. Wielkość korekty wartości bazowej, związanej z wyposażeniem dodatkowym pojazdu została określona na podstawie udziału tego wyposażenia w wartości standardowo wyposażonego nowego pojazdu z uwzględnieniem amortyzacji pojazdu i związanej amortyzacji jego wyposażenia.

## KOREKTA ZA PRZEBIEG

( + )

Korekta uwzględnia wpływ przebiegu pojazdu na jego wartość. Wartość bazowa (skorygowana o wpływ pierwszej rejestracji) została określona dla przebiegu normatywnego 732 000 km. Zweryfikowany przebieg wycenianego pojazdu jest mniejszy od normatywnego o 37 518 km. Powoduje to zastosowanie korekty wartości w wysokości 2,63%.

## KOREKTY RÓŻNE:

Stan utrzymania i dbałość o pojazd

( - )

Stan utrzymania i dbałość o pojazd mogą mieć wpływ na wartość rynkową pojazdu w przypadku, gdy stan wycenianego pojazdu istotnie odbiega od dobrego, odpowiedniego dla danego okresu eksploatacji i przebiegu. Stwierdzony ponadprzeciętnie dobry stan świadczy o wyjątkowej dbałości o pojazd, może stanowić podstawą korekty dodatniej wartości, stan gorszy od typowego dobrego - podstawą do korekty ujemnej.

W pojeździe stwierdzono: zanieczyszczone spalinami nikotynowymi wnętrza pojazdu.

Stwierdzone braki i uszkodzenia

( - )

## KOREKTY RÓŻNE RAZEM

( - )

## KOREKTA ZA OGUMIENIE

( - )

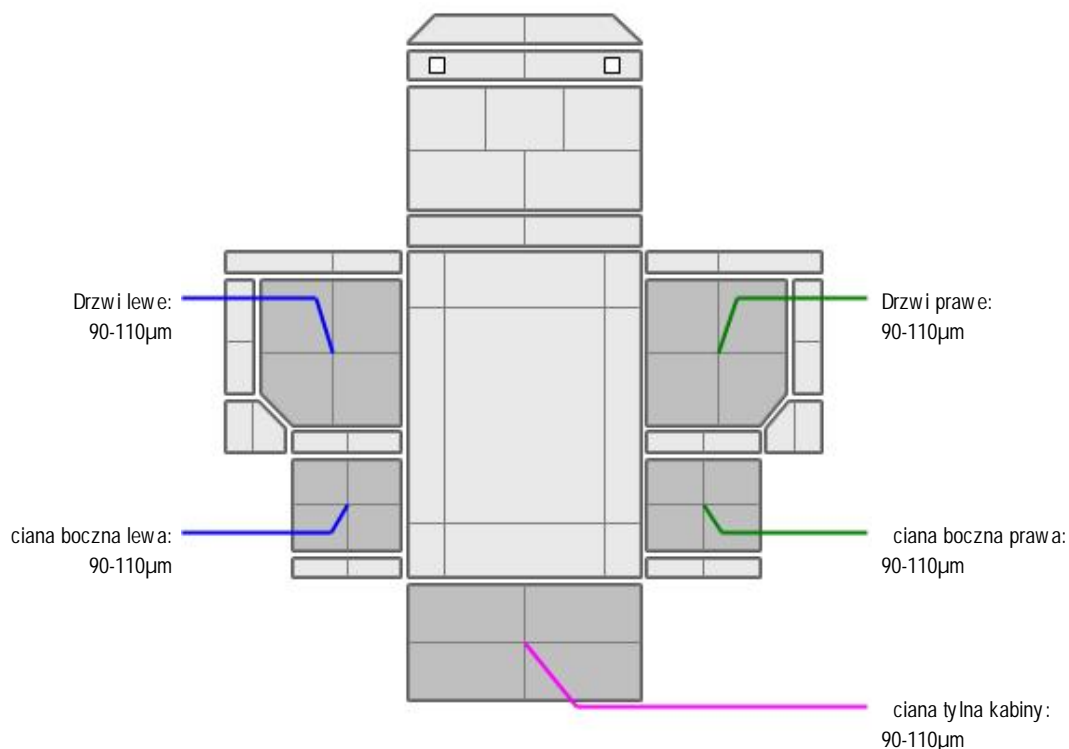
Korekta uwzględnia wpływ stanu ogumienia na wartość pojazdu. Zużycie poszczególnych opon zostało określone z uwzględnieniem zmierzonej wysokości ich bieżnika. Punktem odniesienia jest ogumienie o zużyciu 50%.

## OPIS STANU TECHNICZNEGO ZESPOŁÓW POJAZDU



## KABINA KIEROWCY - Szkielet i poszycia zewnętrzne

L.p.	Nazwa elementu	L / P	Rodzaj uszkodzenia	Opis	Fot. nr
1	Drzwi boczne	L	Odpryski powłoki lakierowej na krawędzi tylnej.		
2	Drzwi boczne	P	Odpryski powłoki lakierowej na krawędzi tylnej.		
3	ściana boczna tylna	L	Odpryski powłoki lakierowej, zarysowania.		
4	ściana boczna tylna	P	Odpryski powłoki lakierowej		
5	ściana tylna		Wgnieciono. Zarysowania powłoki lakierowej		


**KABINA KIEROWCY – Opis powłoki lakierowej**


L.p.	Nazwa elementu	L / P	Grubość powłoki [µm]	Opis
1	Drzwi	L	90-110µm	
2	ciana boczna	L	90-110µm	
3	Drzwi	P	90-110µm	
4	ciana boczna	P	90-110µm	
5	ciana tylna kabiny		90-110µm	


**WYPOSAŻENIE ZEWNĘTRZNE**

L.p.	Nazwa elementu	L / P	Rodzaj uszkodzenia	Opis	Fot. nr
1	Zderzak przedni		P kni ty , gł boko zarysowany, prowizorycznie mocowany z prawej strony.		
2	Krata wlotu powietrza		Odpryski powłoki , zarysowania.		
3	Reflektor	P	Zarysowany klosz.		
4	Obudowa lusterka bocznego	L	P kni ta, zarysowana. Prowizorycznie zaklejona ta m		
5	Obudowa lusterka bocznego	P	Zarysowania.		
6	Szyba przednia		Odpryski warstwy zewn trznej, p kni cie punktowe.		
7	Stopnie boczny	L	P kni ty.Starcia powłoki , zarysowania.		
8	Stopnie boczny	P	P kni ty, zarysowany.		

9	Owiewka boczna	P	Prowizorycznie klejona.		
---	----------------	---	-------------------------	--	--

- Błotnik tp (cz. rodkowa)- p kni ty, wgnieciony, zarysowany.
- Błotnik pp (cz. tylna)- prowizorycznie mocowana.
- Błotnik tl (cz. przednia)- p kni ty
- Przedłu enie drzwi przednich prawych-odpryski powłoki na kraw dzi tylnej, gł bokie zarysowanie.
- Przedłu enie drzwi przednich lewych- odpryski powłoki na kraw dzi tylnej.
- Błotnik tl (cz. rodkowa)- wgnieciony, zarysowany.
- Uszczelka drzwi lewych- p kni ta.

Spoilery boczne oraz górny w innym odcieniu od pozostałej cz ci nadwozia.



### KABINA KIEROWCY – Wyposa enie wewn trzne

L.p.	Nazwa elementu	L / P	Rodzaj uszkodzenia	Opis	Fot. nr
1	Fotel przedni	L	Zabrudzony		
2	Fotel przedni	P	Zabrudzony		
3	Le anka dolna		Zabrudzenia.		

-Lodówka - brak przegródek.

Pojazd posiada pokrowce na fotelach - pokrowce zabrudzone, posiadaj ludy przepale .



### ZAWIESZENIE I KOŁA

L.p.	Nazwa elementu	L / P	Rodzaj uszkodzenia	Opis	Fot. nr
1	Tarcza koła przedniego	L	Zadrapania kraw dzi bocznej, ogniska korozji.		
2	Tarcza koła przedniego	P	Zadrapania kraw dzi bocznej, ogniska korozji.		
3	Tarcza koła tylnego	L	Odpryski powłoki, zadrapania kraw dzi bocznej.		
4	Tarcza koła tylnego	P	Odpryski powłoki, zadrapania kraw dzi bocznej.		

-Kołpak piasty koła pp- skorodowany.

-Kołpak piasty koła pl- skorodowany.

### JAZDA KONTROLNA

Wykonano jazd prób n w warunkach parkingowych (nawierzchnia wir) pozwalaj c na zgrubne okre lenie stanu technicznego z pr dko ci nie przekraczaj c 20 km/h:

1. Silnik – pracuje poprawnie w sprawdzonym przedziale pr dko ci obrotowych. wieci si komunikat informuj cy o usterce ko cowej obróbki spalin- do weryfikacji w warunkach warsztatowych.
2. Skrzynia biegów – pracuje poprawnie w sprawdzonym przedziale przeło e .
3. Układ hamulcowy wykazuje poprawn skuteczno pracy. Widoczny komunikat o usterce układu Active Brake Assist, wieci si kontrolka układu. - do weryfikacji w warunkach warsztatowych.
4. Układ kierowniczy – pracuje poprawnie.

Wy wietla si komunikat o usterce o w. tablicy rejestracyjnej, niskim poziomie płynu do spryskiwaczy.

### DOKUMENTY I KOMPLETACJA POJAZDU

1	Certyfikat normy Euro 6	TAK
2	Ksi ka serwisowa	TAK Brak po wiadczce przegl dów.
3	Kluczyki (ilo sztuk)	Dwa kluczyki z pilotami.
4	Dowód rejestracyjny	TAK
5	Zestaw narz dzi fabrycznych	TAK

6	Podnośnik samochodowy	TAK
7	Instrukcja obsługi	TAK
8	Gaśnica	TAK
9	Trójkąt ostrzegawczy	TAK
10	Apteczka	NIE

Pojazd zabrudzony - możliwość wystąpienia dodatkowych uszkodzeń niemożliwych do stwierdzenia w trakcie oględzin. Pochodzi z rynku wtórnego windykacji.

## POZOSTAŁE INFORMACJE

### 1 Pochodzenie pojazdu

Pojazd z rynku krajowego

### 2 Badanie poprawności numerów identyfikacyjnych

Numer identyfikacyjny pojazdu odczytano z natury i potwierdzono jego zgodność z zapisem w dowodzie rejestracyjnym.

### 3 Weryfikacja odczytanego stanu drogomierza

Legalizacja tachografu została wykonana 17.05.2022r.

Dane dotyczące pojazdu zostały przyjęte w oparciu o przedstawione dokumenty i zgodnie z zakresem zlecenia nie były weryfikowane, nie badano także zgodności wskazań drogomierza z faktycznym całkowitym przebiegiem pojazdu ani poprawności naniesienia numerów identyfikacyjnych. Fabryka Wycen Sp. z o.o. nie bierze odpowiedzialności za wykorzystanie niniejszej oceny technicznej jako źródła informacji o pojeździe przy jego zakupie.

Ustalenie wszystkich uszkodzeń, wad i braków w kompletacji pojazdu nie jest możliwe w warunkach parkingowych, konieczna weryfikacja w warunkach warsztatowych.

*Dokument wystawiony elektronicznie, warianty bez podpisu*

## DOKUMENTACJA FOTOGRAFICZNA



Fot. nr 1



Fot. nr 2



Fot. nr 3



Fot. nr 4



Fot. nr 5



Fot. nr 6



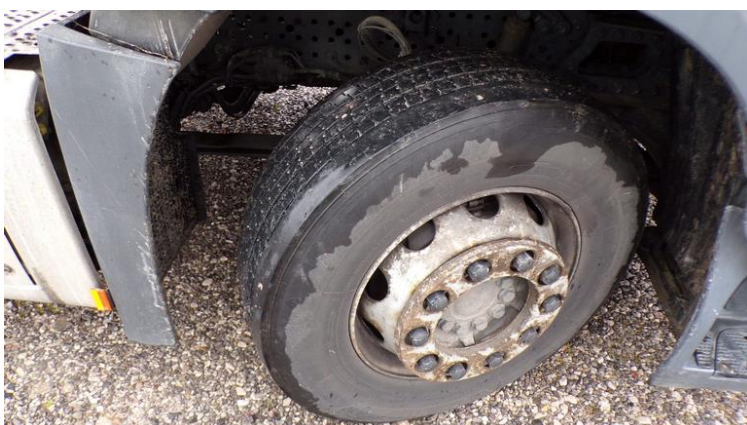
Fot. nr 7



Fot. nr 8



Fot. nr 9



Fot. nr 10



Fot. nr 11



Fot. nr 12





Fot. nr 13



Fot. nr 14



Fot. nr 15



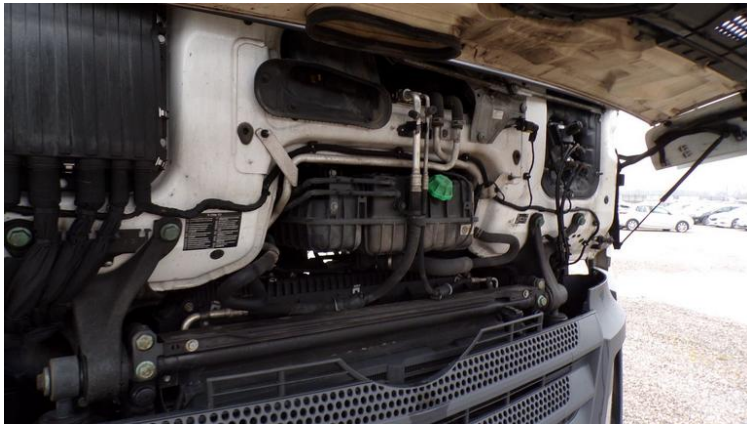
Fot. nr 16



Fot. nr 17



Fot. nr 18



Fot. nr 19



Fot. nr 20



Fot. nr 21



Fot. nr 22



Fot. nr 23



Fot. nr 24



Fot. nr 25



Fot. nr 26



Fot. nr 27



Fot. nr 28



Fot. nr 29



Fot. nr 30



Fot. nr 31



Fot. nr 32



Fot. nr 33



Fot. nr 34



Fot. nr 35



Fot. nr 36



Fot. nr 37



Fot. nr 38



Fot. nr 39



Fot. nr 40



Fot. nr 41



Fot. nr 42



Fot. nr 43



Fot. nr 44



Fot. nr 45



Fot. nr 46



Fot. nr 47



Fot. nr 48



Fot. nr 49



Fot. nr 50



Fot. nr 51



Fot. nr 52



Fot. nr 53



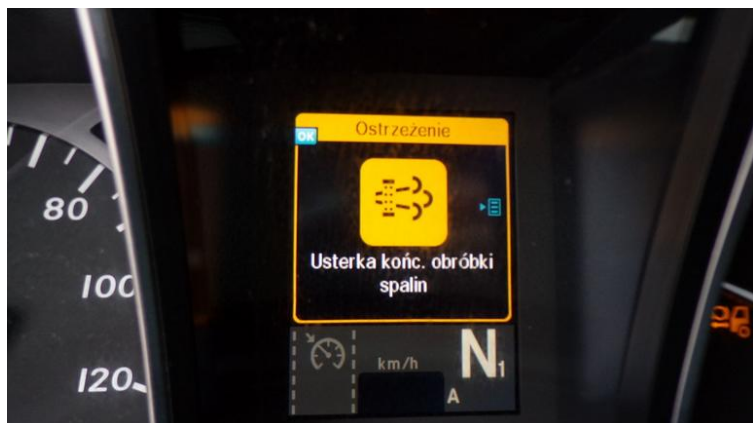
Fot. nr 54



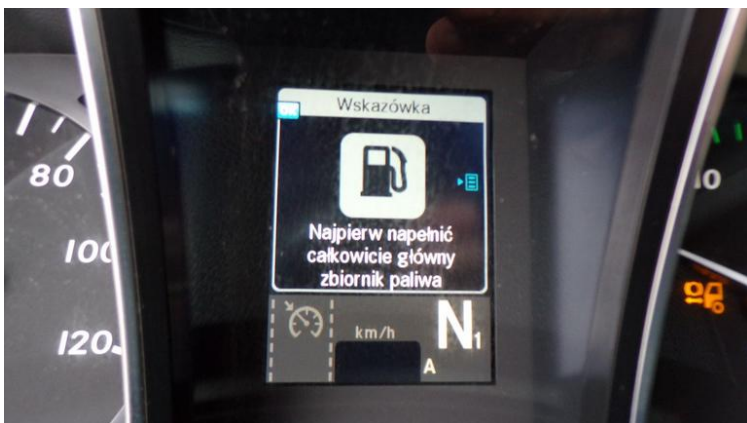
Fot. nr 55



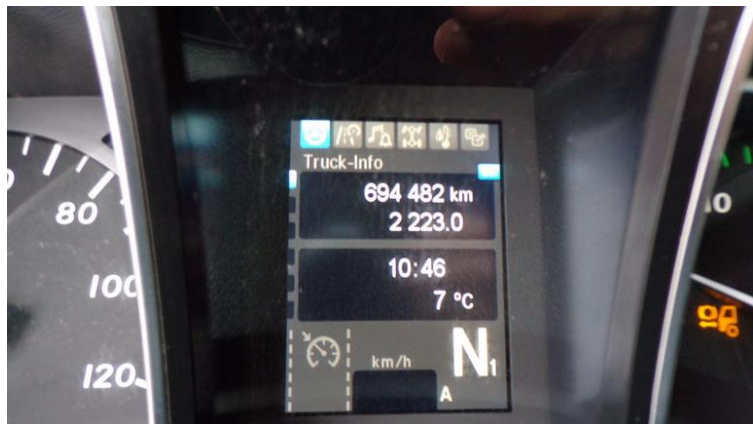
Fot. nr 56



Fot. nr 57



Fot. nr 58



Fot. nr 59



Fot. nr 60





Fot. nr 61



Fot. nr 62



Fot. nr 63



Fot. nr 64



Fot. nr 65



Fot. nr 66



Fot. nr 67



Fot. nr 68

*Dokument wystawiony elektronicznie, w a ny bez podpisu*

**Opinia numer: 04/03/2025S**

z dnia: 25.03.2025

Klauzule i zastrzeżenia:

1. Nie weryfikowano odczytanego stanu drogomierza z zapisami w urzędzeniach elektronicznych pojazdu.
2. Niniejsza ekspertyza służy wyłącznie do oszacowania wartości rynkowej przedmiotu wyceny i nie może być wykorzystywana do żadnego innego celu, ni wymieniony powyżej. W szczególności wycena nie może stanowić podstawy do oceny cech i stanu wycenianego obiektu przy jego zakupie.
3. Niniejsza wycena nie jest ofertą handlową.
4. Rzeczoznawca nie bierze na siebie odpowiedzialności za wady ukryte (prawne i fizyczne) oraz ewentualne skutki wynikające z dalszego użytkowania przedmiotu wyceny, a także za skutki wykorzystania samej wyceny.
5. Niniejsze opracowanie nie może być wykorzystane do żadnego innego celu niż określony w treści opinii i nie może być publikowane w całości w jakimkolwiek dokumencie bez zgody wykonawcy i bez uzgodnienia z nim formy i treści takiej publikacji.
6. Bez zgody autora opinii zabrania się jej powielania.
7. Nie badano tytułu użytkownika ani tytułu własności badanego pojazdu lub elementów, w tym ewentualnego istnienia ograniczonych praw rzeczowych.
8. Powyższa wycena nie jest ekspertyzą stanu technicznego przedmiotu wyceny i za taką nie może być uznawana, w szczególności nie może być traktowana, jako gwarancja sprzedaży przedmiotu wyceny za oszacowaną wartość.
9. Wycenę przeprowadzono w oparciu o dostarczoną dokumentację oraz badanie organoleptyczne wycenianego obiektu. Nie prowadzono badań diagnostycznych oraz weryfikacji warsztatowej przedmiotu wyceny.
10. Niniejsza wycena została sporządzona na podstawie oględzin wycenianego przedmiotu w warunkach występujących w miejscu jego udostępnienia.