



Fabryka Wycen Sp. z o.o.
ul. Nugat 7/57
02-776 Warszawa
t: +48 506 156 933
biuro@fabrykawycen.pl

Opinia nr 09/03/2025/S

Dotyczy: oszacowanie aktualnej wartości rynkowej.
Rzeczoznawca: mgr Sebastian Kurmanowski RS001444,
uprawnienie AutoConsulting nr 1234.

Przedmiot wyceny: Wiertnica DIGGA PD4 z osprzętem roboczym.



1. DANE FORMALNO-PRAWNE.

1.1. Zleceniodawca.

BPCE Equipment Solutions Polska Sp. z o.o.
ul. Łucka 9
00-842 Warszawa

1.2. Zleceniobiorca.

Fabryka Wycen Sp. z o.o.
ul. Nugat 7/57
02-776 Warszawa
NIP: 951-251-23-86
REGON: 387866403

1.3. Uwarunkowania prawne i formalne wyceny.

- Zlecenie zleceniodawcy z dnia 21.03.2025 r.
- Ustawa o gospodarce nieruchomościami (Dz.U. z 11.08.1997 r. Nr 115 art.174).
- Rozporządzenie Ministra Finansów z dnia 20.01.1995 r. w sprawie amortyzacji środków trwałych (Dz.U. Nr 7).
- Ustawa o rachunkowości z dnia 29.09.1994 r. (Dz. U. Nr 121).
- Ustawa z dnia 23.04.1964 r. Kodeks Cywilny (Dz.U. Nr 1).
- Rozporządzenie Ministra Przekształceń Własnościowych z 20.11.1991 r. (Dz.U. 2/91).
- Kodeks postępowania administracyjnego – Ustawa z dnia 14.06.1960 r. (Dz.U. Nr 9).

1.4. Źródła informacji.

- Informacje o środkach technicznych na rynku wtórnym – komisje, przetargi, prasa specjalistyczna, informacje internetowe.
- Informacje o cenie nowych, porównywalnych środków technicznych – informacje internetowe, cennik maszyn i urządzeń BISTYP, WACETOB, PIMR.
- Podstawowe charakterystyki techniczno-funkcjonalne wycenianego środka technicznego – literatura specjalistyczna, instrukcje obsługi, katalogi maszyn.
- Oględziny przedmiotu wyceny oraz udostępnione dokumenty.

1.5. Podstawy metodologiczne wyceny.

- *Standardy zawodowe rzeczoznawców majątkowych*, Polska Federacja Stowarzyszeń Rzeczoznawców Majątkowych, Warszawa 1995 r.
- *Podstawy wyceny wartości środków technicznych*, T. Klimek, Wydawnictwo BOMIS Press, Poznań 2003 r.
- *Vademecum Wyceny Maszyn i Urządzeń*, H. Macniak, Z. Makowicz, Ośrodek Doradztwa i Doskonalenia Kadr, Gdańsk 1998 r.
- *Wycena Maszyn i Urządzeń*, T. Klimek, Stowarzyszenie Rzeczoznawców Majątkowych w Katowicach, Katowice 1995 r.
- *Szacowanie wartości środków i mekaukładów technicznych*, T. Klimek, Wydawnictwo Fundacja BOMIS, Poznań 2020 r.
- *Wycena maszyn i urządzeń*, J. Napiórkowski, ZCO, Zielona Góra 2001r.

1.6. Przedmiot wyceny.

Wiertnica DIGGA PD4 z osprzętem roboczym.

Szczegółową charakterystykę przedmiotu wyceny przedstawiono w punkcie 3.

1.7. Data i miejsce oględzin.

24.03.2025 r. Famat Serwis Sp. z o.o. Słomczyn, ul. Metalowa 10, 05-600 Grójec.

1.8. Zakres i cel wyceny.

Wycena obejmuje w swoim zakresie oszacowanie wartości rynkowej przedmiotu wyceny jako podstawy ceny wywoławczej na przetargu, aukcji, licytacji.

2. DATY ISTOTNE DLA CZYNNOŚCI OSZACOWANIA PRZEDMIOTU WYCENY.

- Data sporządzenia wyceny: 27.03.2025 r.
- Data, na którą określono wartość środka technicznego: 27.03.2025 r.
- Data oględzin i badań środka technicznego: 24.03.2025 r.

3. CHARAKTERYSTYKA OGÓLNA PRZEDMIOTU WYCENY.**3.1. Dane techniczno-identyfikacyjne.**

Symbol klasyfikacji rodzajowej środków trwałych (KŚT):	
Podgrupa 58. Maszyny do robót ziemnych, budowlanych i drogowych.	
Parametry techniczne:	
Nazwa	Wiertnica do maszyn budowlanych
Model	Premium Drives PD4
Producent/marka	DIGGA, Australia
Numer seryjny	1810220049 (na podstawie tabliczki znamionowej)
Rok produkcji	2019 (przyjęto na podstawie faktury zakupu)
Rekomendowany zakres przepływu	55-85 lpm
Maks. moment obrotowy	4448 Nm
Silnik	hydrauliczny
Maksymalny przepływ	115 lpm @ 130 bar
Maksymalne ciśnienie	240 bar @ 60 lpm
Maksymalna moc	25 kW/34 HP
Masa własna (kg)	55
Maks. średnica wiertła dla gliny/łupek	750 mm
Maks. średnica wiertła dla ziemi	900 mm
Wymiary całkowite bez mocowania dł. x Ø (mm)	579 x 240

Wyposażenia:

Mocowanie adaptacyjne jednosworzniowe (brak tabliczki znamionowej, oznaczenia);

Wężę hydrauliczne;

Przedłużka wiertnicza, długość całkowita ~ 135 cm. (na podstawie pomiarów podczas oględzin);

Wiertło typu A, wymiary ~118/Ø45 cm. zęby, pilot wiertła (na podstawie pomiarów podczas oględzin);

Wiertło typu A, wymiary ~125/Ø20 cm. zęby, pilot wiertła (na podstawie pomiarów podczas oględzin).

źródło: oględziny środka technicznego, tabliczka znamionowa, www.diggaeurope.com

Działanie i zastosowanie.

Napęd wiertniczy z osprzętem roboczym, dedykowany do pracy z maszynami o wadze od 3 do 5 ton.

Zakres zastosowań: ładowarki typu Skid Steer, minikoparki, żurawie samochodowe itp.

3.2. Opis stanu technicznego.

Ogólny stan techniczny wizualny dostateczny.

Oględziny na placu sprzętu poleasingowego.

- Brak możliwości weryfikacji funkcjonalności w rzeczywistych warunkach pracy;
- Badanie środka technicznego przeprowadzono metodą organoleptyczną;
Osprzęt pokryty rdzawym nalotem, widoczne zanieczyszczenia i zarysowania eksploatacyjne powierzchni, znaczne ubytki powłoki lakierowej, wgniecenia obudowy jednostki napędowej wiertnicy;
Osłony węży hydraulicznych z licznymi drobnymi uszkodzeniami, ubytkami materiału;
Wiertła robocze, płyta adaptacyjna, przedłużka - nie odnaleziono oznaczeń modeli, tabliczek znamionowych;
Trzon napędowy wiertnicy – nie odnaleziono oznaczenia modelu;
Tabliczka znamionowa wiertnicy uszkodzona - stwierdzono odkształcenia i liczne zarysowania powierzchni;
- Dokumentacja techniczna udostępniona podczas oględzin: brak;
- Osprzęt budowlany nie posiada przeglądu/opinii serwisu, przed uruchomieniem i dalszą eksploatacją wymaga przeprowadzenia prac konserwacyjnych oraz czynności serwisowych w celu sprawdzenia funkcjonalności i stopnia zużycia podzespołów oraz wykrycia ewentualnych usterek części.

Uwagi: Brak informacji o przeprowadzonych przeglądach, naprawach oraz warunkach eksploatacji.

4. DOKUMENTACJA FOTOGRAFICZNA.

Podczas oględzin rzeczoznawca ustalił stan faktyczny udokumentowany materiałem fotograficznym.



Zdjęcie 1



Zdjęcie 2



Zdjęcie 3



Zdjęcie 4



Zdjęcie 5



Zdjęcie 6



Zdjęcie 7



Zdjęcie 8

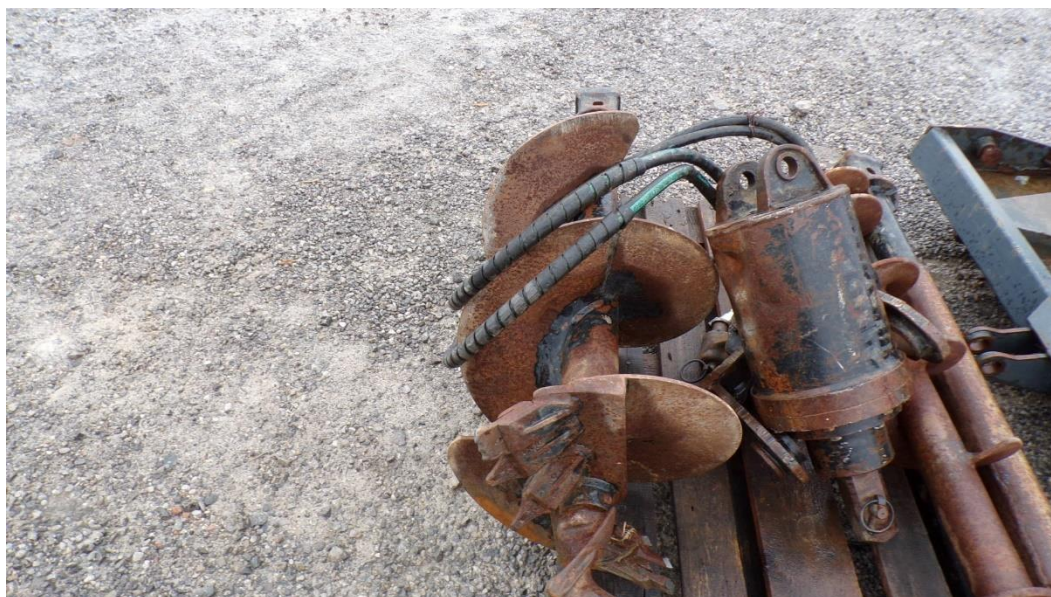
Tabliczka znamionowa wiertnicy:



Zdjęcie 9



Zdjęcie 10



Zdjęcie 11



Zdjęcie 12



Zdjęcie 13



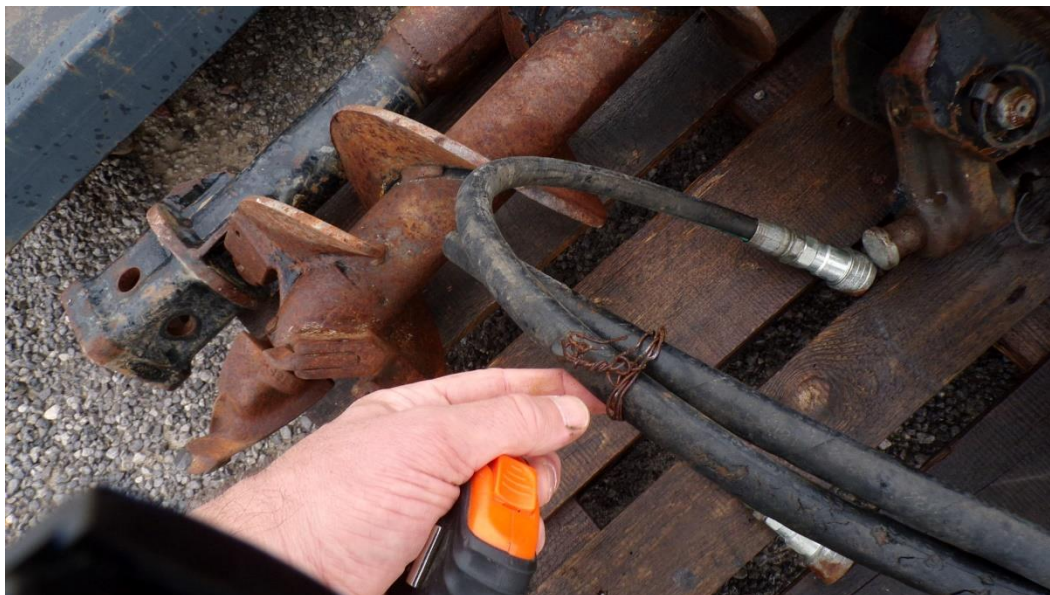
Zdjęcie 14



Zdjęcie 15



Zdjęcie 16



Zdjęcie 17



Zdjęcie 18

*Zdjęcie 19**Zdjęcie 20*

KLAUZULE I ZASTRZEŻENIA

1. Do powyższych wartości nie doliczono podatku VAT.
2. Niniejsza ekspertyza służy wyłącznie do oszacowania wartości rynkowej przedmiotu wyceny i nie może być wykorzystywana do żadnego innego celu, niż wymieniony powyżej. W szczególności wycena nie może stanowić podstawy do oceny cech i stanu wycenianego obiektu przy jego zakupie.
3. Niniejsza wycena nie jest ofertą handlową.
4. Rzeczoznawca nie bierze na siebie odpowiedzialności za wady ukryte (prawne i fizyczne), uszkodzenia oraz braki powstałe po przeprowadzonych oględzinach oraz ewentualne skutki wynikające z dalszego użytkowania przedmiotu wyceny, a także za skutki wykorzystania samej wyceny.
5. Rzeczoznawca nie ponosi odpowiedzialności za wady wyceny powstałe z przyjęcia za podstawę informacje od użytkownika lub zlecającego o stanie przedmiotu lub dokumentów z nim związanych, jeśli

brak było podstaw do kwestionowania ich zgodności ze stanem rzeczywistym lub też ustalenie tego stanu rzeczywistego było przez wykonawcę wyceny niemożliwe lub znacznie utrudnione.

6. Niniejsze opracowanie nie może być wykorzystane do żadnego innego celu niż określony w treści opinii i nie może być publikowane w całości w jakimkolwiek dokumencie bez zgody wykonawcy i bez uzgodnienia z nim formy i treści takiej publikacji.
7. Bez zgody autora opinii zabrania się jej powielania.
8. Nie badano tytułu użytkowania ani tytułu własności przedmiotu wyceny lub elementów, w tym ewentualnego istnienia ograniczonych praw rzeczowych. Nie badano również poprawności i sposobu zainstalowania tabliczki znamionowej i numerów identyfikacyjnych obiektu oraz nie weryfikowano prawdziwości danych tam podanych.
9. Powyższa wycena nie jest ekspertyzą stanu technicznego przedmiotu wyceny i za taką nie może być uznawana, w szczególności nie może być traktowana jako gwarancja sprzedaży przedmiotu wyceny za oszacowaną wartość.
10. Wycenę przeprowadzono w oparciu o dostarczoną dokumentację oraz badanie organoleptyczne wycenianego obiektu.
11. Niniejsza wycena została sporządzona na podstawie oględzin wycenianego przedmiotu w warunkach występujących w miejscu jego udostępnienia.

Dokument wystawiony elektronicznie, ważny bez podpisu.