

Nr zlecenia: ZLECENIE ZGODNIE Z UMOW

z dnia: 2024/05/29

Zleceniodawca:

SG Equipment Leasing Polska Sp. z o. o.
ul. Łucka 9
00-842 Warszawa

Rzeczoznawca:

Sebastian Kurmanowski upr.AutoCons.1234,RS01444.



OPINIA TECHNICZNA

Zadanie: Określenie wartości rynkowej pojazdu na potrzeby sprzedaży.

PODSTAWA OPINII

- Zlecenie właściciela zgodnie z obowiązującymi umowami.
- Oględziny pojazdu na parkingu w miejscowości Słomczyn 70 w dn.03.06.2024 r.
- Dowód rejestracyjny Seria-DR/BAP 2407140.
- Instrukcja określania wartości pojazdów nr 01/2016.

DANE IDENTYFIKACYJNE POJAZDU (*)

Dane: [N] VI-2024

Rodzaj pojazdu:	Naczepa	VIN:	SUDNS30000091013
Marka:	WELTON	Nr rejestracyjny:	WL901EA
Model pojazdu:	NS 3 36.0t	Nr Info-Ekspert:	188-00034
Wersja:	NS3K	Rok produkcji:	2019

Data pierwszej rejestracji 2019/05/17

Data wykonania badania technicznego 2024/06/28

Rodzaj naczepy skrzyniowa z opuszczalnym typem kurtyna

Dopuszczalna masa całkowita / Masa własna 36000 kg / 6340 kg

Zawieszenie osi / Rozstaw osi poduszki / 1310 mm

Kolor powłoki lakierowej, (rodzaj lakieru)

SZARY 1-warstwowy typu uni

WYPOSA ENIE STANDARDOWE

L.p.	Nazwa elementu wyposażenia	L.p.	Nazwa elementu wyposażenia
1	ABS - system zapobiegający blokowaniu kół	13	O pierwsza unoszona
2	Błotniki 4 szt.	14	Platforma z regulacją poziomu
3	Dach przesuwany Edscha	15	Podłoga deska + sklejka wodoodporna, antypoślizgowa
4	Drzwi tylne pełne aluminiowe	16	Podpory dwuzakresowe
5	Fartuchy p/błotne tylne	17	Skrzynka narzędziowa
6	Kliny pod koła 2 szt.	18	Sworzeń sprzączki królewski 2"
7	Kłonicie łamane	19	System hamulcowy elektroniczny EBS
8	Kosz na koło zapasowe	20	ciała przednia - aluminium
9	Opony 385/65 R22.5	21	ciała przednia aluminium/sklejka
10	Opona celna	22	wiatła boczne obrysowe
11	+Osie bezobsługowe	23	Uchwyty do mocowania ładunków
12	Oslony p/najazdowe boczne	24	Zawieszenie pneumatyczne

BRAKI W WYPOSA ENIU STANDARDOWYM POJAZDU

L.p.	Nazwa elementu wyposażenia
1	Drabinka aluminiowa
2	Koło zapasowe dojazdowe

OPIS ZAMONTOWANEGO W POJE DZIE OGUMIENIA

Koło	Marka, typ	Bieżnik [mm]
Przednie lewe:	*DAYTON D400T 385/65R22,5 160J	9,5
Przednie prawe:	*DAYTON D400T 385/65R22,5 160J	10,0
II Osi lewe:	*HANKOOK 385/65 R22.5 160K TH 31 TL (NACZEPA)	7,0
II Osi prawe:	*HANKOOK 385/65 R22.5 160K TH 31 TL (NACZEPA)	7,0
III Osi lewe:	*DAYTON D400T 385/65R22,5 160J	8,5
III Osi prawe:	*DAYTON D400T 385/65R22,5 160J	9,0

KOREKTY WARTO CI POJAZDU

KOREKTY RÓ NE:

Stwierdzone braki i uszkodzenia (-)

KOREKTY RÓ NE RAZEM (-)

KOREKTA ZA OGUMIENIE (-)

Korekta uwzględnia wpływ stanu ogumienia na wartość pojazdu. Zużycie poszczególnych opon zostało określone z uwzględnieniem zmierzonej wysokości ich bieżnika. Punktem odniesienia jest ogumienie o zużyciu 50%.

OPIS STANU TECHNICZNEGO ZESPOŁÓW POJAZDU**KABINA KIEROWCY - Szkielec i poszycia zewnętrzne**

- Słupki narożny prawy ciany przedniej- pknity, wgnieciony, zarysowany.
- Słupki narożny lewy ciany przedniej- pknity, wgnieciony, zarysowany.
- Plandeka prawa-zarysowanie, rozdracie, lada napraw.
- Plandeka lewa-zarysowanie, rozdracie, lada napraw.
- Osłona metalowa dolna ciany przedniej-zarysowania, ogniska korozji.

**WYPOSA ENIE ZEWN TRZNE**

- Drabina mocowana dodatkowo z prawej strony -brak.
- Zderzak tylny-odpryski powłoki, ogniska korozji.
- Skrzynka narzędziowa prawa- pknity ta klamka prawa, pknity ta, gfboko zarysowana pokrywa
- Skrzynka narzędziowa prawa- gfboko zarysowana pokrywa

**KABINA KIEROWCY – Wyposażenie wewnętrzne**

-Łaty aluminiowe przestrzeni ładunkowej-liczne braki, wymagaj uzupełnienia.

**ZAWIESZENIE I KOŁA**

-Osłony nakrętek i kół- brak, wymagaj uzupełnienia.

-Koło zapasowe - brak.

JAZDA KONTROLNA

Naczepa wyprężona bez napędu własnego.

DOKUMENTY I KOMPLETACJA POJAZDU

1	Książka serwisowa	NIE
2	Dowód rejestracyjny	TAK
3	Instrukcja obsługi	NIE
4	Gaśnica	NIE

Pojazd z rynku wtórnego windykacji.

POZOSTAŁE INFORMACJE**1 Pochodzenie pojazdu**

Pojazd z rynku krajowego.

2 Badanie poprawności numerów identyfikacyjnych

Numer identyfikacyjny pojazdu odczytano z natury i potwierdzono jego zgodność z zapisem w dowodzie rejestracyjnym.

Dane dotyczące pojazdu zostały przyjęte w oparciu o przedstawione dokumenty i zgodnie z zakresem zlecenia nie były weryfikowane, nie badano także zgodności wskazania drogomierza z faktycznym całkowitym przebiegiem pojazdu ani poprawności naniesienia numerów identyfikacyjnych. Fabryka Wycen Sp. z o.o. nie bierze odpowiedzialności za wykorzystanie niniejszej oceny technicznej jako źródła informacji o pojeździe przy jego zakupie.

Ustalenie wszystkich uszkodzeń, wad i braków w kompletacji pojazdu nie jest możliwe w warunkach parkingowych, konieczna weryfikacja w warunkach warsztatowych.

Dokument wystawiony elektronicznie, warianty bez podpisu

DOKUMENTACJA FOTOGRAFICZNA



Fot. nr 1



Fot. nr 2



Fot. nr 3



Fot. nr 4



Fot. nr 5



Fot. nr 6



Fot. nr 7



Fot. nr 8



Fot. nr 9



Fot. nr 10



Fot. nr 11



Fot. nr 12



Fot. nr 13



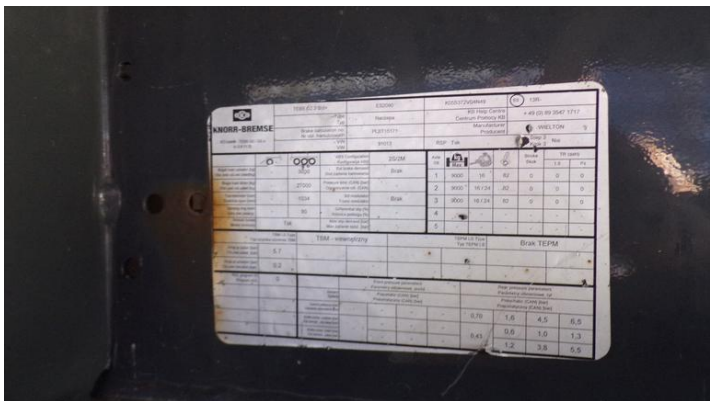
Fot. nr 14



Fot. nr 15



Fot. nr 16



Fot. nr 17



Fot. nr 18



Fot. nr 19



Fot. nr 20



Fot. nr 21



Fot. nr 22



Fot. nr 23



Fot. nr 24



Fot. nr 25



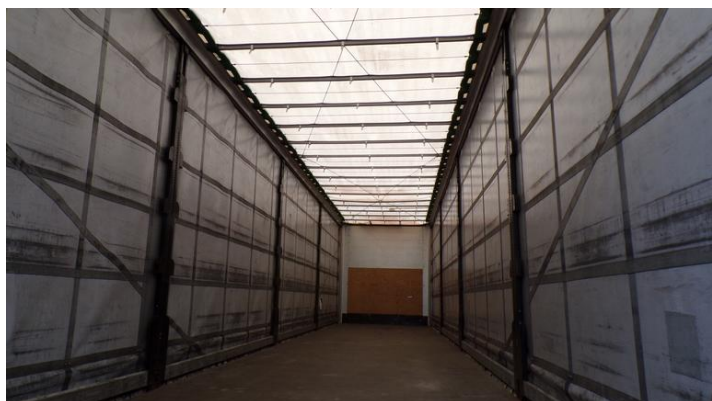
Fot. nr 26



Fot. nr 27



Fot. nr 28



Fot. nr 29



Fot. nr 30



Fot. nr 31



Fot. nr 32



Fot. nr 33



Fot. nr 34



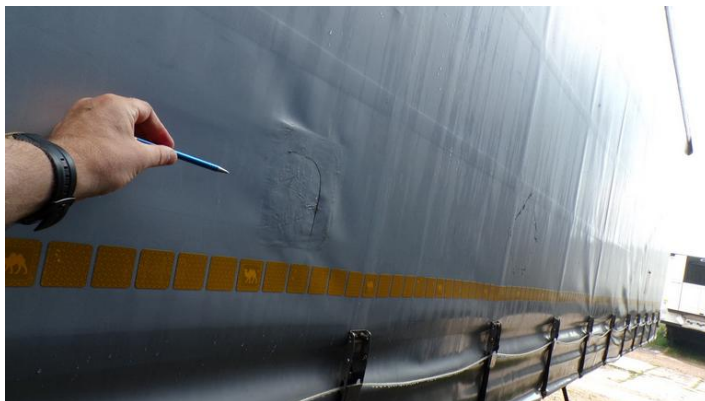
Fot. nr 35



Fot. nr 36



Fot. nr 37



Fot. nr 38



Fot. nr 39



Fot. nr 40



Fot. nr 41



Fot. nr 42



Fot. nr 43



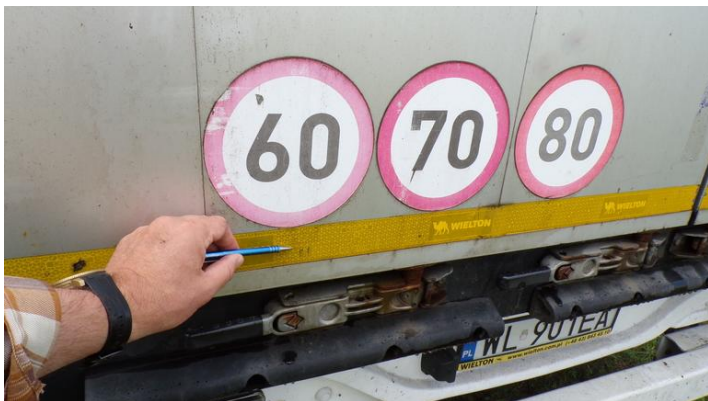
Fot. nr 44



Fot. nr 45



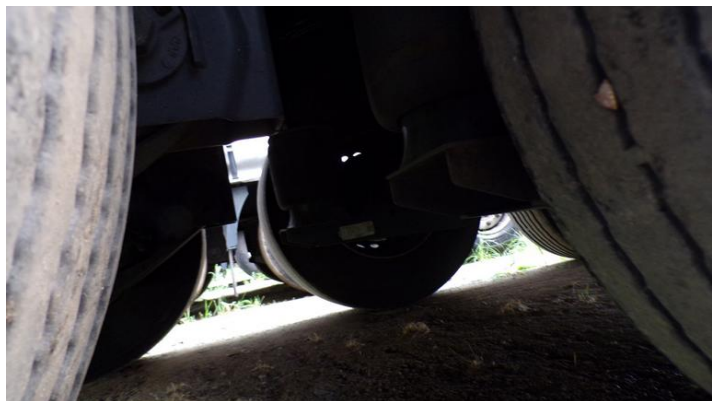
Fot. nr 46



Fot. nr 47



Fot. nr 48



Fot. nr 49



Fot. nr 50



Fot. nr 51

Dokument wystawiony elektronicznie, wa ny bez podpisu

Opinia numer: 02/06/2024S

z dnia: 2024/06/06

Klauzule i zastrzeżenia:

1. Nie weryfikowano odczytanego stanu drogomierza z zapisami w urzędzeniach elektronicznych pojazdu.
2. Niniejsza ekspertyza służy wyłącznie do oszacowania wartości rynkowej przedmiotu wyceny i nie może być wykorzystywana do żadnego innego celu, ni wymieniony powyżej. W szczególności wycena nie może stanowić podstawy do oceny cech i stanu wycenianego obiektu przy jego zakupie.
3. Niniejsza wycena nie jest ofertą handlową.
4. Rzeczoznawca nie bierze na siebie odpowiedzialności za wady ukryte (prawne i fizyczne) oraz ewentualne skutki wynikające z dalszego użytkowania przedmiotu wyceny, a także za skutki wykorzystania samej wyceny.
5. Niniejsze opracowanie nie może być wykorzystane do żadnego innego celu niż określony w treści opinii i nie może być publikowane w całości w jakimkolwiek dokumencie bez zgody wykonawcy i bez uzgodnienia z nim formy i treści takiej publikacji.
6. Bez zgody autora opinii zabrania się jej powielania.
7. Nie badano tytułu użytkowania ani tytułu własności badanego pojazdu lub elementów, w tym ewentualnego istnienia ograniczonych praw rzeczowych.
8. Powyższa wycena nie jest ekspertyzą stanu technicznego przedmiotu wyceny i za taką nie może być uznawana, w szczególności nie może być traktowana, jako gwarancja sprzedaży przedmiotu wyceny za oszacowaną wartość.
9. Wycenę przeprowadzono w oparciu o dostarczoną dokumentację oraz badanie organoleptyczne wycenianego obiektu. Nie prowadzono badań diagnostycznych oraz weryfikacji warsztatowej przedmiotu wyceny.
10. Niniejsza wycena została sporządzona na podstawie oględzin wycenianego przedmiotu w warunkach występujących w miejscu jego udostępnienia.