

## Zleceniodawca:

SG Equipment Leasing Sp. z o.o.  
Marszałkowska 111  
00-102 Warszawa

## Firma rzeczoznawcza:

Nefris Sp. z o.o.  
Grunwaldzka 229  
85-451 Bydgoszcz



# OPINIA TECHNICZNA

Zadanie: Ocena stanu technicznego i określenie wartości rynkowej pojazdu

## DANE IDENTYFIKACYJNE POJAZDU

Dane: [N] XI-2024

Rodzaj pojazdu:	<b>Naczepa</b>	VIN:	<b>SUDNS300000141892</b>
Marka:	<b>WIELTON</b>	Nr rejestracyjny:	<b>WOT0060P</b>
Model pojazdu:	<b>NS 3 36.0t</b>	Nr Info-Ekspert:	<b>188-00031</b>
Wersja:	<b>K/M2/13.62 Mega</b>	Rok produkcji:	<b>2023</b>

Data pierwszej rejestracji	2023/09/29
Data wa no ci badania technicznego	2024/09/29
Rodzaj naczepy	skrzyniowa z opo cz typu kurtyna
Dop. masa ca łk. / Masa w łasna / Ładowno	36000 kg / 6875 kg* / 29100 kg
Zawieszenie osi / Rozstaw osi	poduszki / 1310 mm

Data ogl dzin	2024/11/07
Miejsce ogl dzin	ul. Widoradz 147, 98-300 Wielu

## WYPOSA ENIE STANDARDOWE

### L.p. Nazwa elementu wyposa enia

- +Drabina
- \* Drzwi tylne dwuskrzyd łowe pe łnej wysoko ci
- \* Opo cza zwijana
- \* Osie bezobs ługowe

### L.p. Nazwa elementu wyposa enia

- \* Os łony p/najazdowe boczne
- +Skrzynki narz dziowe
- \* Zawieszenie pneumatyczne

## WYPOSA ENIE DODATKOWE

### L.p. Nazwa elementu wyposażenia

- +Dach rozsuwany i podnoszony
- O pierwsza unoszona

## OPIS ZAMONTOWANEGO W POJE DZIE OGUMIENIA

Koło	Marka, typ	Bieżnik [mm]	Zużycie [%]
Przednie lewe:	*Continental Conti Hybrid HT3 445/45 R19,5 160j	13,0	29
Przednie prawe:	*Continental Conti Hybrid HT3 445/45 R19,5 160j	13,0	29
II Osi lewe:	*Continental Conti Hybrid HT3 445/45 R19,5 160j	13,5	26
II Osi prawe:	*Continental Conti Hybrid HT3 445/45 R19,5 160j	13,0	29
III Osi lewe:	*Continental Conti Hybrid HT3 445/45 R19,5 160j	13,0	29
III Osi prawe:	*Continental Conti Hybrid HT3 445/45 R19,5 160j	13,0	29

## KOREKTY WARTO CI POJAZDU

### KOREKTA ZA PIERWSZ REJESTRACJ

( + )

Korekta uwzgl dnia wpływ daty pierwszej rejestracji pojazdu (pierwszego dopuszczenia do ruchu po zakupieniu pojazdu nowego) na jego wartość. Przyjmuje się, że pojazd bazowy został zarejestrowany po raz pierwszy 2023/05/15. Pojazd wyceniany został zarejestrowany 4 miesiące później, zatem jego okres eksploatacji jest krótszy od okresu eksploatacji pojazdu bazowego i stąd wynika dodatnia korekta wartości.

### KOREKTA ZA WYPOSA ENIE

( + )

Wyposażenie pojazdu powoduje powiększenie wartości pojazdu, gdy jest wyposażeniem ponadstandardowym oraz jest sprawne, czyli zdolne do spełnienia swojej funkcji. Wielkość korekty wartości bazowej, związanej z wyposażeniem dodatkowym pojazdu została określona na podstawie udziału tego wyposażenia w wartości standardowo wyposażonego nowego pojazdu z uwzględnieniem amortyzacji pojazdu i związanej amortyzacji jego wyposażenia.

### KOREKTY RÓ NE:

Aktualno badania technicznych

( - )

Podstawą do zastosowania korekty jest wada prawna w postaci zakazu użytkowania pojazdu na dzień 2024/11/13, koszt wykonania wymaganego badania technicznego jak też, szczególnie w przypadku pojazdów wieloletnich i trwale wycozanych z eksploatacji, ewentualna konieczność przeprowadzenia usprawniających pojazd napraw.

Wartość korekty została oszacowana automatycznie, na podstawie okresu eksploatacji pojazdu: 13 mies.

Regionalna sytuacja rynkowa

( - )

### KOREKTY RÓ NE RAZEM

( - )

### KOREKTA ZA OGUMIENIE

( + )

Korekta uwzgl dnia wpływ stanu ogumienia na wartość pojazdu. Zużycie poszczególnych opon zostało określone z uwzględnieniem zmierzonej wysokości ich bieżnika. Punktem odniesienia jest ogumienie o zużyciu 32% określonym na okresu eksploatacji pojazdu - 13 mies.

## OPIS STANU TECHNICZNEGO ZESPOŁÓW POJAZDU

## DOKUMENTY I KOMPLETACJA POJAZDU

- Dowód rejestracyjny TAK

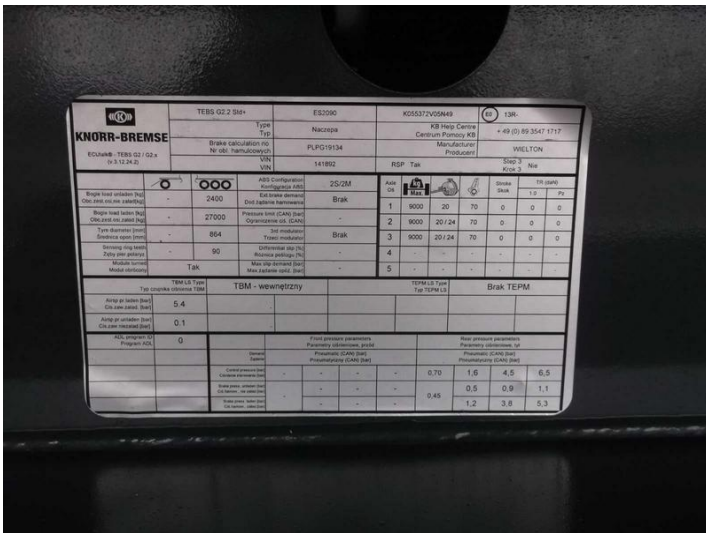
**Zastrzeżenia ograniczające**

- Wycena została ustalona na dzień sporządzenia
- Niniejsze opracowanie nie może być wykorzystywane do żadnego innego celu niż określony na wstępie.
- Rzeczoznawca nie bierze na siebie odpowiedzialności za wady ukryte (prawne i fizyczne) oraz ewentualne skutki wynikające z dalszego użytkowania przedmiotu wyceny, a także za skutki wykorzystania samej wyceny.
- Rzeczoznawca nie ponosi także odpowiedzialności za ewentualne wady wyceny powstałe w wyniku założeń, a także informacje uzyskane w trakcie oględzin, zgodnie z prawdą.
- Niniejsza wycena wartości nie jest ekspertyzą stanu technicznego i za taką nie może być uznawana
- Ocenę sporządzono bezstronnie, zgodnie z najlepszą wiedzą i sumieniem rzeczoznawcy.

*Dokument wystawiony elektronicznie, w pełni bez podpisu*







Fot. nr 7



Fot. nr 8



Fot. nr 9



Fot. nr 10



Fot. nr 11



Fot. nr 12



Fot. nr 13



Fot. nr 14



Fot. nr 15



Fot. nr 16



Fot. nr 17



Fot. nr 18





Fot. nr 19



Fot. nr 20



Fot. nr 21



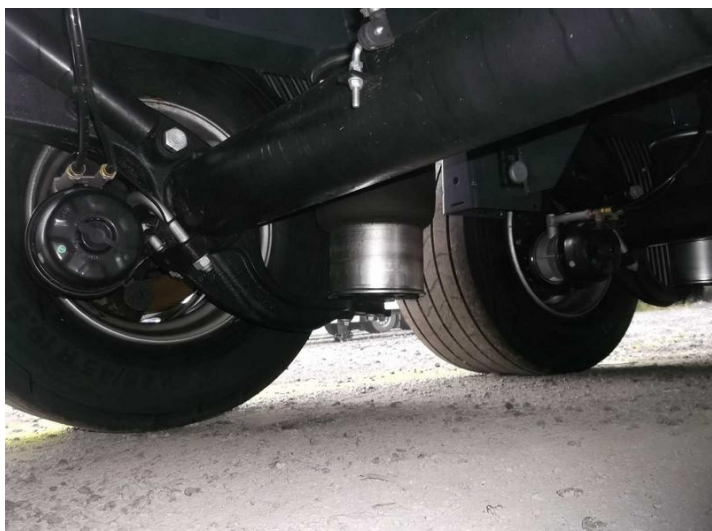
Fot. nr 22



Fot. nr 23



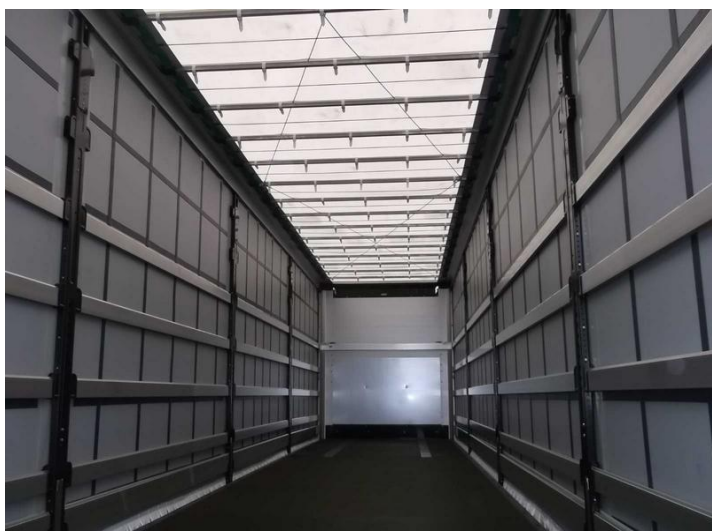
Fot. nr 24



Fot. nr 25



Fot. nr 26

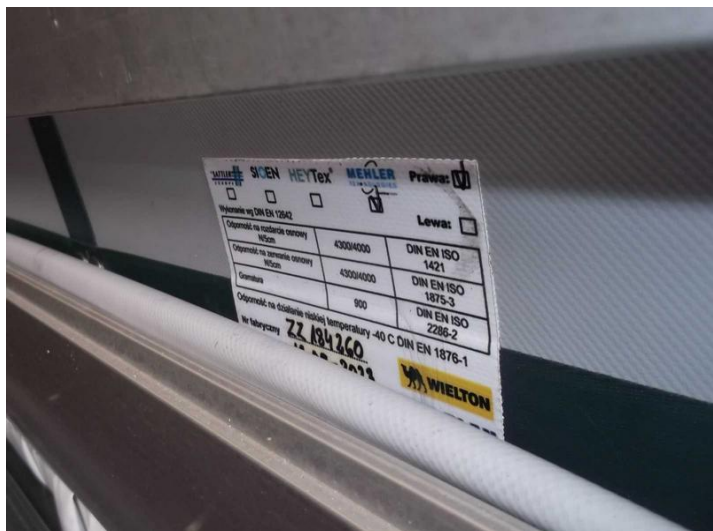


Fot. nr 27



Fot. nr 28





Fot. nr 29

*Dokument wystawiony elektronicznie, wamy bez podpisu*