

Nr zlecenia: ZLECENIE ZGODNIE Z UMOW

z dnia: 16.07.2024

**Zleceniodawca:**

SG Equipment Leasing Polska Sp. z o. o.  
ul. Łucka 9  
00-842 Warszawa

**Rzeczoznawca:**

Sebastian Kurmanowski upr.AutoCons.1234,RS01444.



# OPINIA TECHNICZNA

Zadanie: Okre lenie warto ci rynkowej pojazdu na potrzeby sprzeda y.

## PODSTAWA OPINII

- Zlecenie wła ciciela zgodnie z obowi zuj c umow .
- Ogl dziny pojazdu na parkingu w miejscowoci Słomczyn 70 w dn.17.07.2024 r.
- Dokumentacja CEPIK
- Instrukcja okre lania warto ci pojazdów nr 01/2016 oraz 01/2024.

## DANE IDENTYFIKACYJNE POJAZDU (\*)

Dane: [A] VII-2024

Rodzaj pojazdu:	<b>Autobus</b>	VIN:	<b>WEB63245113277513</b>
Marka:	<b>MERCEDES-BENZ</b>	Nr rejestracyjny:	<b>WOT42403</b>
Model pojazdu:	<b>TOURISMO E6 24.0t</b>	Nr Info-Ekspert:	<b>022-11592</b>
Wersja:	<b>RHD -L</b>	Rok produkcji:	<b>2017</b>

Wskazanie drogomierza	434957 km
Data pierwszej rejestracji	31.05.2017
Data wa no ci badania technicznego	05.06.2024
Rodzaj autobusu	turystyczny 2 drzwiowy 59 osobowy +2 pilota+1 kierowcy
Dop. masa całk.	24750 kg
Liczba osi / Rodzaj nap du / Skrzynia biegów	3 / 6x2/4 / manualna

Zawieszenie osi	poduszki
Rozstaw osi przedni / tylny	7110 mm / 1350 mm
Oznaczenie silnika	OM 470
Jednostka nap dow a	z zapłonem samoczynnym
Pojemno / Moc silnika	10677 ccm / 315kW (428KM)
Liczba cylindrów / Układ cylindrów	6 / rz dowy
Norma spalin	E6
Kolor powłoki lakierowej, (rodzaj lakieru)	WI NIOWY 1-warstwowy typu uni

## WYPOSA ENIE STANDARDOWE

L.p. Nazwa elementu wyposa enia	L.p. Nazwa elementu wyposa enia
1 *ABS - system zapobiegaj cy blokowaniu kół	9 *Kamera cofania
2 *Audio System	10 *Klimatyzacja
3 *Automat do napojów	11 *Lodówka
4 *Dach regulowany mechanicznie (2 szt.)	12 *Lusterka zewn trzne regulowane elektrycznie
5 *Fotele rozsuwane	13 *Monitor dodatkowy
6 *Fotele uchylne	14 *Ogrzewanie niezale ne
7 *Fotele uchylne i rozsuwane	15 *Podnó ki dla pasa era regulowane kpl.
8 *Kabina sypialna dla kierowcy	

## OPIS ZAMONTOWANEGO W POJE DZIE OGUMIENIA

Koło	Marka, typ	Bie nik [mm]
Przednie lewe:	*MICHELIN 295/80 R22.5 154/149M X COACH Z	10,0
Przednie prawe:	*MICHELIN 295/80 R22.5 154/149M X COACH Z	8,0
II Osi LZ:	*MICHELIN 295/80 R22.5 152/148M X COACH REMIX XDA+N	10,0
II Osi LW:	*MICHELIN 295/80 R22.5 152/148M X COACH REMIX XDA+N	10,0
II Osi PZ:	*MICHELIN 295/80 R22.5 152/148M X COACH REMIX XDA+N	10,0
II Osi PW:	*MICHELIN 295/80 R22.5 152/148M X COACH REMIX XDA+N	10,0
III Osi lewe:	*CONTINENTAL 295/80 R22.5 154/149M HYBRID HA3	9,0
III Osi prawe:	*CONTINENTAL 295/80 R22.5 154/149M HYBRID HA3	12,0

## KOREKTY WARTO CI POJAZDU

### KOREKTA ZA PRZEBIEG

( + )

Korekta uwzgl dnia wpływ przebiegu pojazdu na jego warto . Warto bazowa została okre lona dla przebiegu normatywnego 881 000 km. Zweryfikowany przebieg wycenianego pojazdu jest mniejszy od normatywnego o - 446 043 km. Powoduje to zastosowanie korekty warto ci w wysoko ci 15,31%.

### KOREKTY RÓ NE:

Aktualno bada technicznych

( - )

Podstaw do zastosowania korekty jest wada prawna w postaci zakazu u ytkowania pojazdu na dzie 20.07.2024, koszt wykonania wymaganego badania technicznego jak te , szczególnie w przypadku pojazdów wieloletnich i trwale wył czonych z eksploatacji, ewentualna konieczno przeprowadzenia usprawniaj cej pojazd naprawy.

Warto korekty została oszacowana automatycznie, na podstawie okresu eksploatacji pojazdu: 86 mies.

Stwierdzone braki i uszkodzenia

( - )

Stwierdzone braki i uszkodzenia. Brak mo liwo ci uruchomienia i odpalenia pojazdu.

### KOREKTY RÓ NE RAZEM

( - )

### KOREKTA ZA OGUMIENIE

( - )

Korekta uwzgl dnia wpływ stanu ogumienia na warto pojazdu. Zu ycie poszczególnych opon zostało okre lone z uwzgl dniem zmierzonej wysoko ci ich bie nika. Punktem odniesienia jest ogumienie o zu yciu 50%.

## OPIS STANU TECHNICZNEGO ZESPOŁÓW POJAZDU



### NADWOZIE - Szkielet i poszycia zewn trzne

-Pokrywa przednia- odpryski powłoki lakierowej.

- ciana lewa oraz pokrywy schowków- odpryski powłoki , zarysowania, wgniecenia. Widoczna rysa wykonana ostrym przedmiotem.

- ciana prawa oraz pokrywy schowków- odpryski powłoki , zarysowania,wgniecenia.Widoczna rysa wykonana ostrym przedmiotem.

Autobus posiada grafiki reklamow do usuni cia.

Pomiar powłoki lakierowej:

- 1 ciana lewa oraz pokrywy schowków- 190-800µm.
- 2 ciana prawa oraz schowków- 140-500 µm.



### WYPOSA ENIE ZEWN TRZNE

- Tablica rej tylna-prowizoycznie zamocowana.
- Lampa tylna prawa- p kni ty klosz.
- Szyba czołowa-odpryski warstwy zewn.
- Zderzak przedni-odpryski powłoki,zarysowania.
- Lusterko lewe-zarysowane.
- Lusterko prawe-zarysowane.
- Kierunkowskaz pp- drobne p kni cia.
- Kierunkowskaz pl- drobne p kni cia.



### SILNIK z osprz tem, układem paliwowym i wydechowym

- Akumulatory niesprawne.



### UKŁAD NAP DOWY

- Póło lewa-zdemontowana na potrzeby holowania i zło ona w luku бага owym



### ZAWIESZENIE I KOŁA

- Kołpaki kół -zdemontowane i zło one w przestrzeni pasa erskiej oraz luku бага owym.
- Tarcze kół- odpryski powłoki,ogniska korozji.

## JAZDA KONTROLNA

Nie wykonano jazdy próbnej z uwagi na stan pojazdu. Pomimo podł czenia zewn. źródła pr du nie uruchomiono silnika. Silnik ,, nie kr ci,, i nie odpala.

Zgodnie z uzyskanymi informacjami pojazd przywieziony na lawecie. Mo liwe uszkodzenie silnika.

Brak mo liwo ci weryfikacji układu hamulcowego,kierowniczego oraz nap dowego.

## DOKUMENTY I KOMPLETACJA POJAZDU

1	Certyfikat normy Euro 6	Brak
2	Ksi ka serwisowa	NIE
3	Kluczyki (ilo sztuk)	Jeden komplet.
4	Dowód rejestracyjny	NIE Okazano dokumantacje z bazy CEPIK
5	Zestaw narz dzi	TAK
6	Podno nik samochodowy	NIE
7	Instrukcja obsługi	NIE
8	Ga nica	TAK
9	Trójk t ostrzegawczy	TAK
10	Apteczka	TAK

Autobus posiada 62 miejsca siedz ce (59 +2 pilota+1 kierowcy).

Pojazd zabrudzony- mo liwo wyst pienia dodatkowych uszkodze niemo liwych do stwierdzenia w trakcie ogl dzin. Pochodzi z rynku wtórnego windykcacji.

We wn trzu znajduj si prywatne rzeczy u ytkownika.

**POZOSTAŁE INFORMACJE****1 Pochodzenie pojazdu**

Pojazd z rynku krajowego.

**2 Badanie poprawno ci numerów identyfikacyjnych**

Numer identyfikacyjny pojazdu odczytano z natury i potwierdzono jego zgodność z zapisem w bazie CEPIK.

**3 Weryfikacja odczytanego stanu drogomierza**

Legalizacja tachografu została wykonana 06.10.2022r.

Dane dotyczące pojazdu zostały przyjęte w oparciu o przedstawione dokumenty i zgodnie z zakresem zlecenia nie były weryfikowane, nie badano także zgodności wskazania drogomierza z faktycznym całkowitym przebiegiem pojazdu ani poprawności naniesienia numerów identyfikacyjnych. Fabryka Wycen Sp. z o.o. nie bierze odpowiedzialności za wykorzystanie niniejszej oceny technicznej jako źródła informacji o pojeździe przy jego zakupie.

Ustalenie wszystkich uszkodzeń, wad i braków w kompletacji pojazdu nie jest możliwe w warunkach parkingowych, konieczna weryfikacja w warunkach warsztatowych.

*Dokument wystawiony elektronicznie, w pełni bez podpisu*

**DOKUMENTACJA FOTOGRAFICZNA**



Fot. nr 1



Fot. nr 2



Fot. nr 3



Fot. nr 4



Fot. nr 5



Fot. nr 6





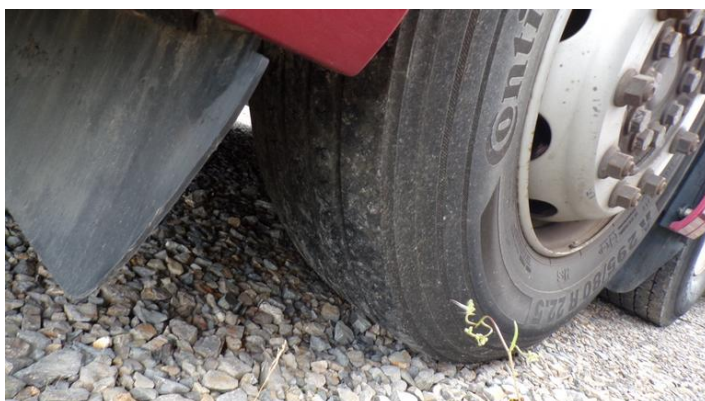
Fot. nr 7



Fot. nr 8



Fot. nr 9



Fot. nr 10



Fot. nr 11



Fot. nr 12





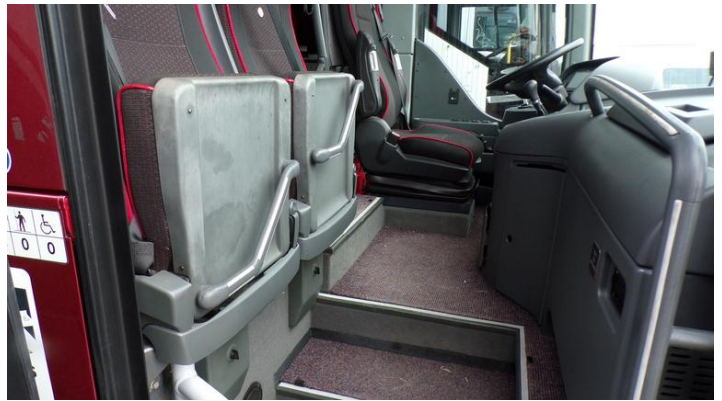
Fot. nr 13



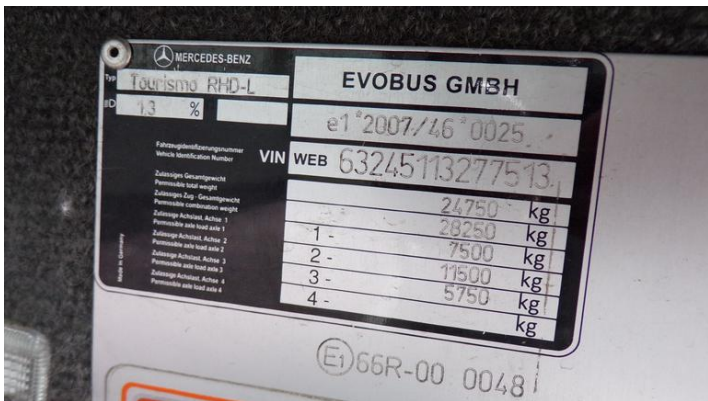
Fot. nr 14



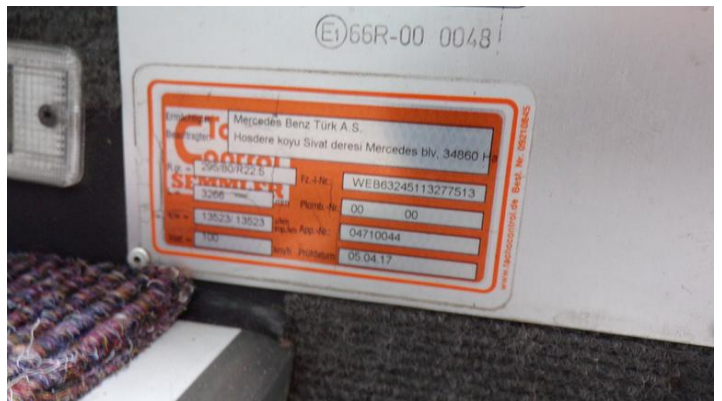
Fot. nr 15



Fot. nr 16



Fot. nr 17



Fot. nr 18





Fot. nr 19



Fot. nr 20



Fot. nr 21



Fot. nr 22



Fot. nr 23



Fot. nr 24





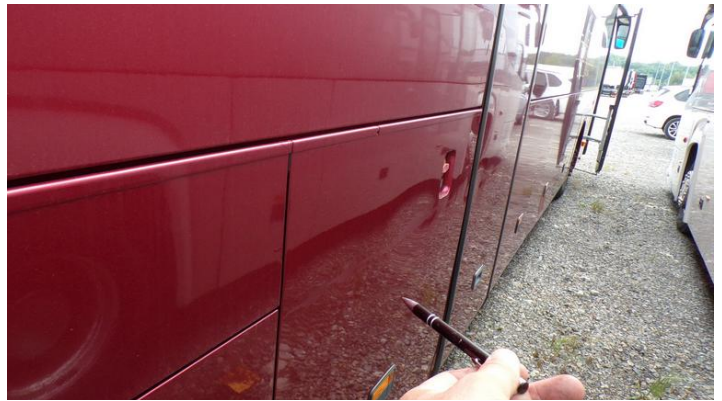
Fot. nr 25



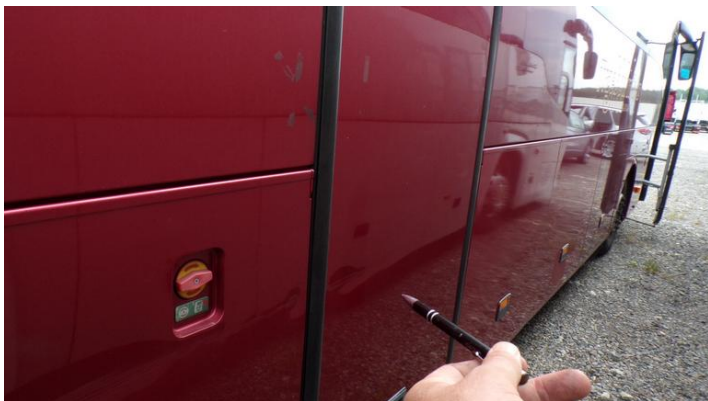
Fot. nr 26



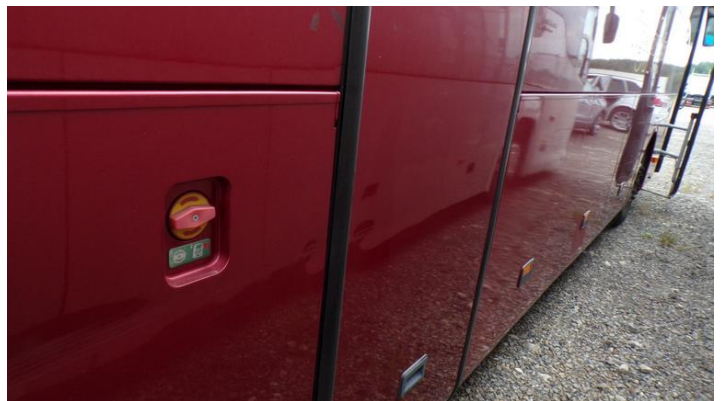
Fot. nr 27



Fot. nr 28



Fot. nr 29



Fot. nr 30



Fot. nr 31



Fot. nr 32



Fot. nr 33



Fot. nr 34



Fot. nr 35



Fot. nr 36

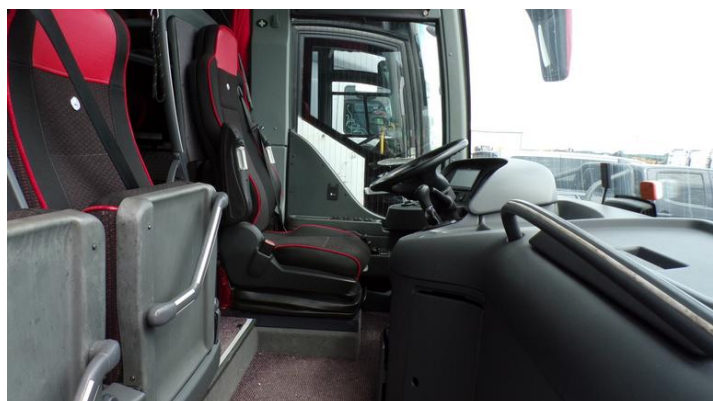




Fot. nr 37



Fot. nr 38



Fot. nr 39



Fot. nr 40



Fot. nr 41



Fot. nr 42





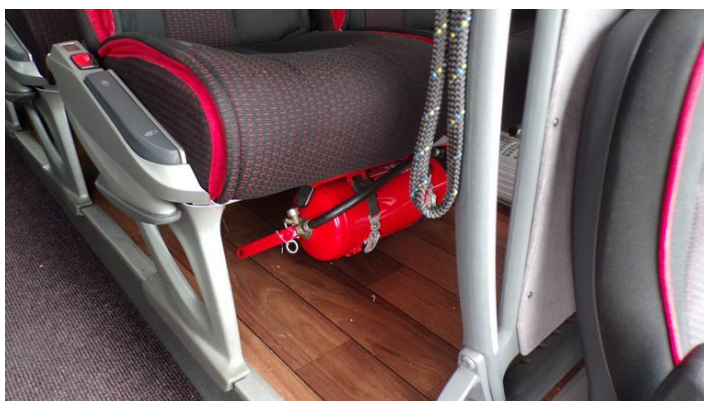
Fot. nr 43



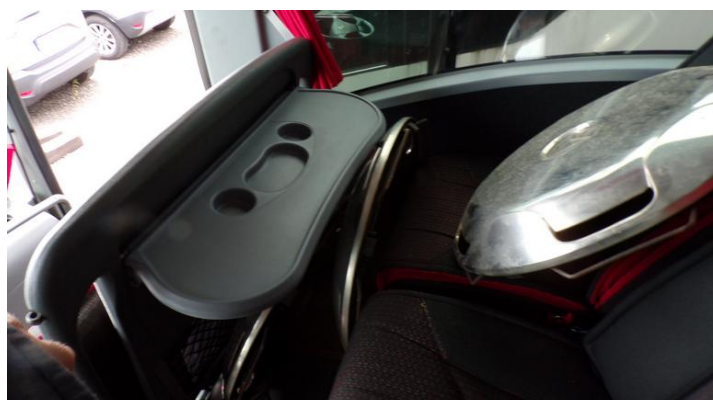
Fot. nr 44



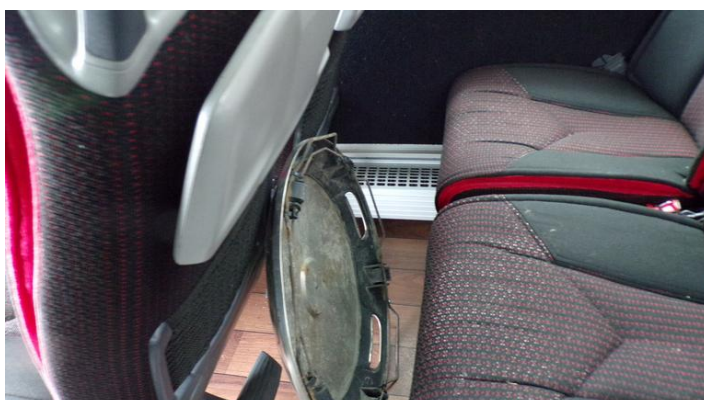
Fot. nr 45



Fot. nr 46



Fot. nr 47



Fot. nr 48





Fot. nr 49



Fot. nr 50



Fot. nr 51



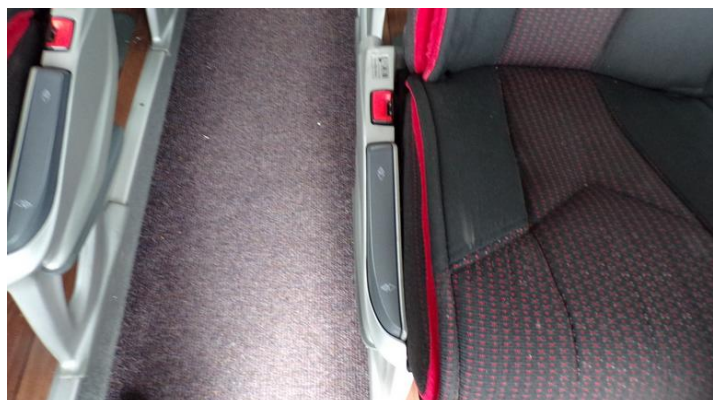
Fot. nr 52



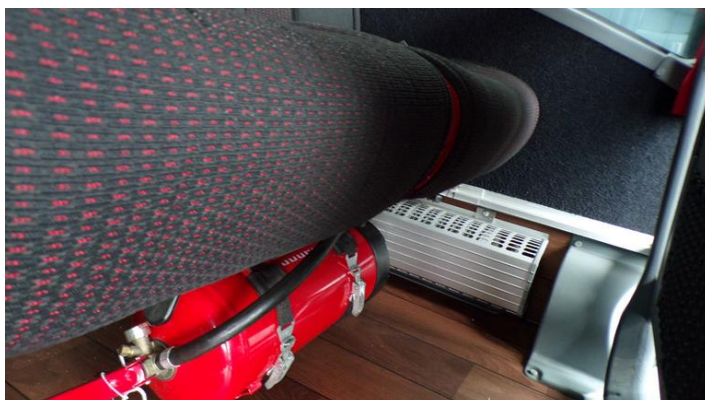
Fot. nr 53



Fot. nr 54



Fot. nr 55



Fot. nr 56



Fot. nr 57



Fot. nr 58



Fot. nr 59



Fot. nr 60





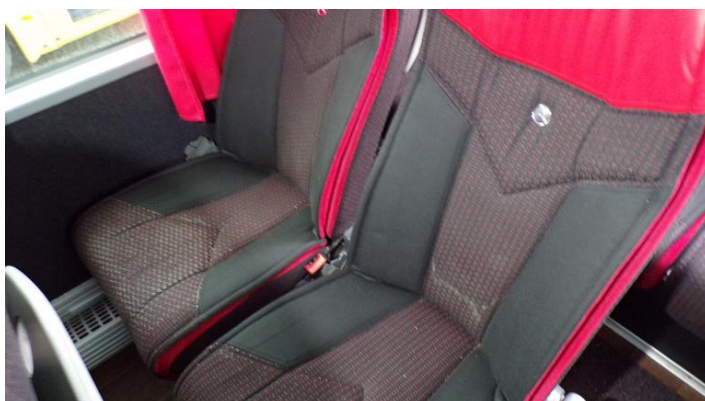
Fot. nr 61



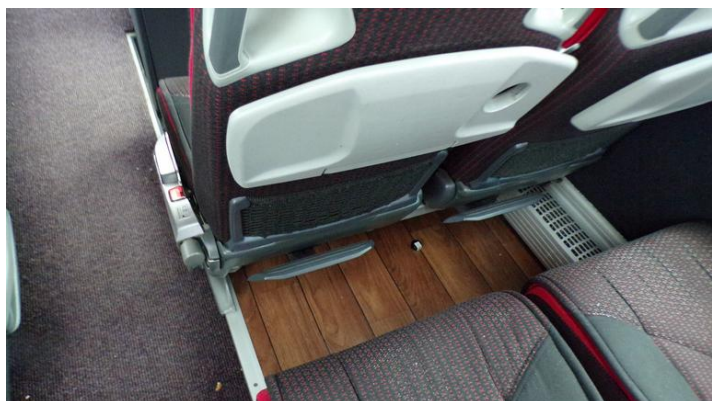
Fot. nr 62



Fot. nr 63



Fot. nr 64



Fot. nr 65



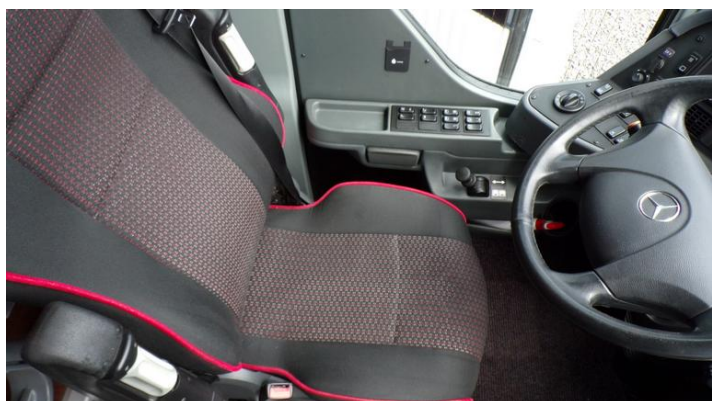
Fot. nr 66



Fot. nr 67



Fot. nr 68



Fot. nr 69



Fot. nr 70



Fot. nr 71



Fot. nr 72

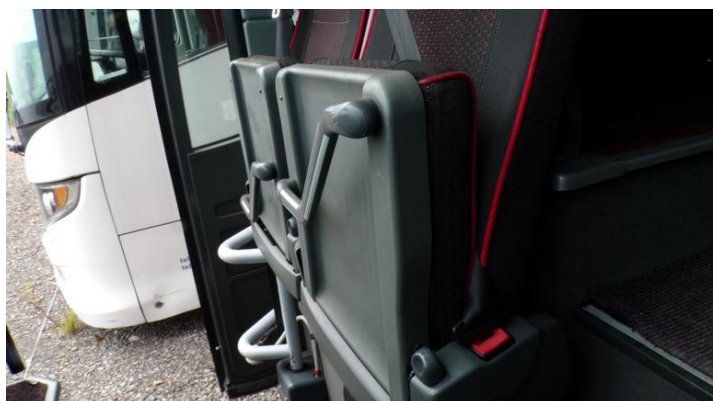




Fot. nr 73



Fot. nr 74



Fot. nr 75



Fot. nr 76



Fot. nr 77



Fot. nr 78





Fot. nr 79



Fot. nr 80



Fot. nr 81



Fot. nr 82



Fot. nr 83



Fot. nr 84



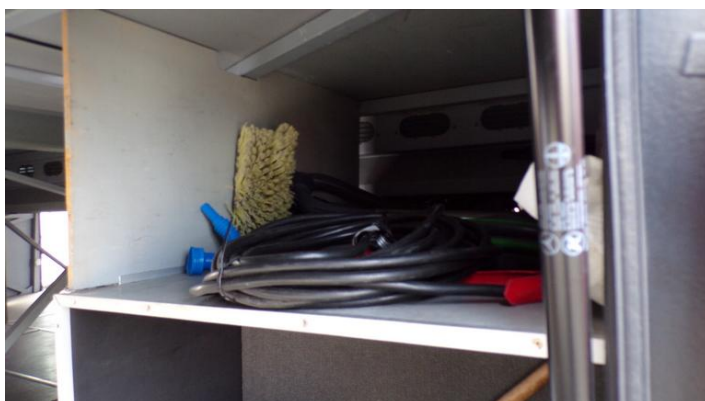
Fot. nr 85



Fot. nr 86



Fot. nr 87



Fot. nr 88



Fot. nr 89



Fot. nr 90





Fot. nr 91



Fot. nr 92



Fot. nr 93



Fot. nr 94



Fot. nr 95



Fot. nr 96





Fot. nr 97



Fot. nr 98

*Dokument wystawiony elektronicznie, w a ny bez podpisu*

**Opinia numer: 04/07/2024S**

z dnia: 20.07.2024

Klauzule i zastrzeżenia:

1. Nie weryfikowano odczytanego stanu drogomierza z zapisami w urzędzeniach elektronicznych pojazdu.
2. Niniejsza ekspertyza służy wyłącznie do oszacowania wartości rynkowej przedmiotu wyceny i nie może być wykorzystywana do żadnego innego celu, ni wymieniony powyżej. W szczególności wycena nie może stanowić podstawy do oceny cech i stanu wycenianego obiektu przy jego zakupie.
3. Niniejsza wycena nie jest ofertą handlową.
4. Rzeczoznawca nie bierze na siebie odpowiedzialności za wady ukryte (prawne i fizyczne) oraz ewentualne skutki wynikające z dalszego użytkowania przedmiotu wyceny, a także za skutki wykorzystania samej wyceny.
5. Niniejsze opracowanie nie może być wykorzystane do żadnego innego celu niż określony w treści opinii i nie może być publikowane w całości w jakimkolwiek dokumencie bez zgody wykonawcy i bez uzgodnienia z nim formy i treści takiej publikacji.
6. Bez zgody autora opinii zabrania się jej powielania.
7. Nie badano tytułu użytkowania ani tytułu własności badanego pojazdu lub elementów, w tym ewentualnego istnienia ograniczonych praw rzeczowych.
8. Powyższa wycena nie jest ekspertyzą stanu technicznego przedmiotu wyceny i za taką nie może być uznawana, w szczególności nie może być traktowana, jako gwarancja sprzedaży przedmiotu wyceny za oszacowaną wartość.
9. Wycenę przeprowadzono w oparciu o dostarczoną dokumentację oraz badanie organoleptyczne wycenianego obiektu. Nie prowadzono badań diagnostycznych oraz weryfikacji warsztatowej przedmiotu wyceny.
10. Niniejsza wycena została sporządzona na podstawie oględzin wycenianego przedmiotu w warunkach występujących w miejscu jego udostępnienia.