

Nr zlecenia: ZLECENIE ZGODNIE Z UMOW

z dnia: 2024/06/19

Zleceniodawca:

SG Equipment Leasing Polska Sp. z o. o.
ul. Łucka 9
00-842 Warszawa

Rzeczoznawca:

Sebastian Kurmanowski upr.AutoCons.1234,RS01444.



OPINIA TECHNICZNA

Zadanie: Okrelenie wartości rynkowej pojazdu na potrzeby sprzedaży.

PODSTAWA OPINII

- Zlecenie właściciela zgodnie z obowiązującymi umowami.
- Oględziny pojazdu na parkingu w miejscowości Słomczyn 70 w dn.21.06.2024 r.
- Dowód rejestracyjny Tymczasowy Seria-PC/AAK 6099762.
- Instrukcja określania wartości pojazdów nr 01/2016.

DANE IDENTYFIKACYJNE POJAZDU (*)

Dane: [C] VI-2024

Rodzaj pojazdu:	Ciężnik samochodowy	VIN:	Y S 2 S 4 X 2 0 0 0 5 7 3 7 3 7 0
Marka:	SCANIA	Nr rejestracyjny:	WOT3064A
Model pojazdu:	S460 MR`21 E6 18.0t	Nr Info-Ekspert:	209-03160
Wersja:	S460 A 4x2 NA Highline	Rok produkcji:	2024

Wskazanie drogomierza	18661 km
Data pierwszej rejestracji	2024/03/21
Data wykonania badania technicznego	2025/03/21

Rodzaj zabudowy	ciężnik siodłowy z kabiną długą
Rodzaj kabiny	wielkopojemna (odchylana)
Dopuszczalna masa całkowita	18000 kg

Liczba osi / Rodzaj napędu / Skrzynia biegów	2 / 4x2 / automatyczna
Zawieszenie osi przedniej / tylnej / Rozstaw osi	resory / poduszki / 3750 mm
Oznaczenie silnika	DC13 175
Jednostka napędowa	z zapłonem samoczynnym
Pojemność / Moc silnika	12740 ccm / 338kW (460KM)
Doładowanie	Turbosp. z chłodn. powietrza
Liczba cylindrów / Układ cylindrów	6 / rz. dowy
Norma spalin	E6
Kolor powłoki lakierowej kabiny	CZARNY 1-warstwowy typu uni

WYPOSAŻENIE STANDARDOWE

L.p. Nazwa elementu wyposażenia	L.p. Nazwa elementu wyposażenia
1 Blokada mechanizmu różnicowego	15 Spoiler dachowy
2 +Drugi zbiornik paliwa	16 Spoilery boczne kabiny
3 ECAS - elektroniczne sterowanie zawieszeniem	17 System elektronicznej kontroli toru jazdy ESP
4 Fotel kierowcy zawieszony pneumatycznie	18 System hamulcowy elektroniczny EBS
5 Hamulec silnikowy	19 System kontroli ciśnienia w oponach
6 Immobilizer	20 +System nawigacji satelitarnej
7 Klimatyzacja	21 System ostrzegający przed niezamierzonymi zmianami pasa ruchu
8 +Lodówka	22 System wspomagania ruszania pod górę
9 Ogrzewanie postojowe	23 Szyby regulowane elektrycznie
10 +Osłony przednie	24 Tempomat
11 +Odwiewka boczna 53cm.	25 Wywietrznik dachowy elektryczny
12 Radiodtwarzacz	26 Zamek centralny
13 +Reflektory LED	27 Zawieszenie tylne pneumatyczne
14 +Siedzenia pasażerskie premium	28 +Zwalniacz
L.p. Nazwa pakietu / elementu pakietu wyposażenia standardowego	
1 Lusterka zewnętrzne podgrzewane i regulowane elektrycznie	
Lusterka zewnętrzne regulowane elektrycznie	
Lusterka zewnętrzne podgrzewane elektrycznie	

WYPOSAŻENIE DODATKOWE

L.p. Nazwa elementu wyposażenia
1 +Ekspres do kawy
2 +Fotel kierowcy ogrzewany/wentylowany.
3 +Kuchenka mikrofalowa
4 +Radio CB
5 +Tapicerka foteli ze skóry

OPIS ZAMONTOWANEGO W POJEŻDŻENIU OGUMIENIA

Koło	Marka, typ	Bieżnik [mm]
Przednie lewe:	*PIRELLI 315/70 R22.5 156/150L R02 PROFUEL STEER	14,0
Przednie prawe:	*PIRELLI 315/70 R22.5 156/150L R02 PROFUEL STEER	14,0
Tylne LZ:	*PIRELLI 315/70 R22.5 154/150L R02 PROFUEL DRIVE	15,0
Tylne LW:	*PIRELLI 315/70 R22.5 154/150L R02 PROFUEL DRIVE	15,0
Tylne PZ:	*PIRELLI 315/70 R22.5 154/150L R02 PROFUEL DRIVE	15,0
Tylne PW:	*PIRELLI 315/70 R22.5 154/150L R02 PROFUEL DRIVE	15,0

KOREKTY WARTOŚCI POJAZDU

KOREKTA ZA PIERWSZĄ REJESTRACJĄ

(-)

Korekta uwzględnia wpływ daty pierwszej rejestracji pojazdu (pierwszego dopuszczenia do ruchu po zakupieniu pojazdu nowego) na jego wartość. Przyjmuje się, że pojazd bazowy został zarejestrowany po raz pierwszy 2024/06/22. Pojazd wyceniany został zarejestrowany 3 miesiące wcześniej, zatem jego okres eksploatacji jest dłuższy od okresu eksploatacji pojazdu bazowego i stąd wynika ujemna korekta wartości.

KOREKTA ZA WYPOSA ENIE

(+)

Wyposa enie pojazdu powoduje powi kszenie warto ci pojazdu, gdy jest wyposa eniem ponadstandardowym oraz jest sprawne, czyli zdolne do spełnienia swojej funkcji. Wielko korekty warto ci bazowej, zwi zanej z wyposa eniem dodatkowym pojazdu została okre lona na podstawie udziału tego wyposa enia w warto ci standardowo wyposa onego nowego pojazdu z uwzgl dnieniem amortyzacji pojazdu i zwi kszoney amortyzacji jego wyposa enia.

KOREKTA ZA PRZEBIEG

(+)

Korekta uwzgl dnia wpływ przebiegu pojazdu na jego warto . Warto bazowa (skorygowana o wpływ pierwszej rejestracji) została okre lona dla przebiegu normatywnego 33 000 km. Zweryfikowany przebieg wycenianego pojazdu jest mniejszy od normatywnego o - 14 339 km. Powoduje to zastosowanie korekty warto ci w wysoko ci 1,00%.

KOREKTY RÓ NE:

Stwierdzone braki i uszkodzenia

(-)

KOREKTY RÓ NE RAZEM

(-)

KOREKTA ZA OGUMIENIE

(+)

Korekta uwzgl dnia wpływ stanu ogumienia na warto pojazdu. Zu ycie poszczególnych opon zostało okre lone z uwzgl dnieniem zmierzonej wysoko ci ich bie nika. Punktem odniesienia jest ogumienie o zu yciu 29% okre lonym na podstawie rzeczywistego przebiegu pojazdu - 18661 km.

OPIS STANU TECHNICZNEGO ZESPOŁÓW POJAZDU

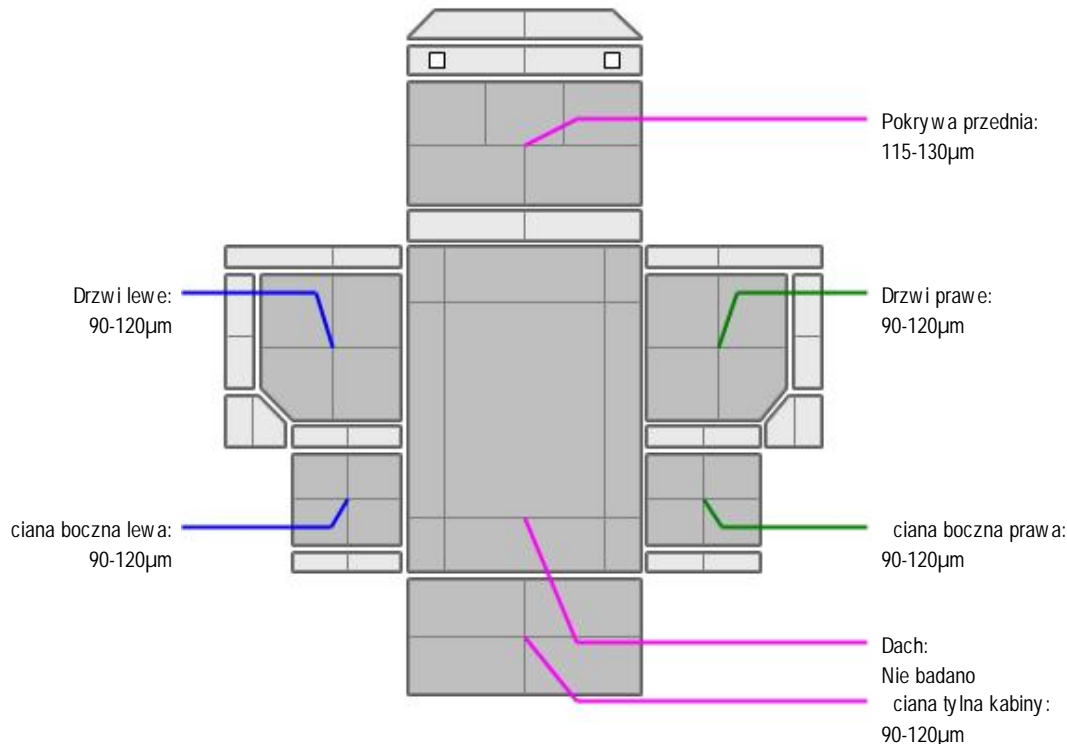


KABINA KIEROWCY - Szkielet i poszycia zewn trzne

L.p.	Nazwa elementu	L / P	Rodzaj uszkodzenia	Opis	Fot. nr
1	Pokrywa przednia		Wgniecioną punktowo. Odpryski powłoki lakierowej.		
2	Drzwi boczne	L	Odpryski powłoki lakierowej na kraw dzi tylnej.		



KABINA KIEROWCY – Opis powłoki lakierowej



L.p.	Nazwa elementu	L / P	Grubo powłoki [µm]	Opis
1	Pokrywa przednia		115-130µm	
2	Dach		Nie badano	
3	Drzwi	L	90-120µm	
4	ciana boczna	L	90-120µm	
5	Drzwi	P	90-120µm	
6	ciana boczna	P	90-120µm	
7	ciana tylna kabiny		90-120µm	

Narownik przedni lewy-200-260 µm.

Narownik przedni prawy-200-260 µm



WYPOSAŻENIE ZEWNĘTRZNE

L.p.	Nazwa elementu	L / P	Rodzaj uszkodzenia	Opis	Fot. nr
1	Zderzak przedni		Brak załepki bocznej prawej.		
2	Szyba przednia		Odpyski warstwy zewnętrznej, punktowe.		

-Błotnik tylny lewy (czarna) - zarysowany.

-Błotnik tylny prawy (czarna) - zarysowany.

JAZDA KONTROLNA

Wykonano jazdę próbną w warunkach parkingowych (nawierzchnia asfaltowa) pozwalającą na zgrubne określenie stanu technicznego z prędkościami nie przekraczającymi 20 km/h:

1. Silnik – pracuje poprawnie w sprawdzonym przedziale prędkości obrotowych.
2. Skrzynia biegów – pracuje poprawnie w sprawdzonym przedziale przełożeń.
3. Układ hamulcowy wykazuje poprawny skuteczność pracy.
4. Układ kierowniczy – pracuje poprawnie.

DOKUMENTY I KOMPLETACJA POJAZDU

1	Książka serwisowa	TAK	Brak odnotowanych przeglądów.
2	Kluczyki (ilość sztuk)		Dwa komplety.
3	Dowód rejestracyjny	TAK	Okazano dowód tymczasowy.
4	Zestaw narzędzi fabrycznych	TAK	
5	Podnośnik samochodowy	TAK	
6	Certyfikat normy Euro 6		Nie okazano
7	Instrukcja obsługi	TAK	
8	Gaśnica	TAK	
9	Trójkąt ostrzegawczy	TAK	
10	Apteczka	TAK	

Pojazd z rynku wtórnego windykacji.

Zgodnie z Informacją CEPIK w dniu 07.06.2024 zgłoszono kradzież pojazdu. W dniu 11.06.2024 odnaleziono pojazd. Pojazd zabrudzony - możliwość wystąpienia dodatkowych uszkodzeń niemożliwych do stwierdzenia w trakcie oględzin.

POZOSTAŁE INFORMACJE

1 Pochodzenie pojazdu

Pojazd z rynku krajowego.

2 Badanie poprawności numerów identyfikacyjnych

Numer identyfikacyjny pojazdu odczytano z natury i potwierdzono jego zgodność z zapisem w dowodzie

rejestracyjnym.

3 Weryfikacja odczytanego stanu drogomierza

Legalizacja tachografu została wykonana 22.03.2024r.

Dane dotyczące pojazdu zostały przyjęte w oparciu o przedstawione dokumenty i zgodnie z zakresem zlecenia nie były weryfikowane, nie badano także zgodnie z wskazaniami drogomierza z faktycznym całkowitym przebiegiem pojazdu ani poprawności naniesienia numerów identyfikacyjnych. Fabryka Wycen Sp. z o.o. nie bierze odpowiedzialności za wykorzystanie niniejszej oceny technicznej jako źródła informacji o pojeździe przy jego zakupie.

Ustalenie wszystkich uszkodzeń, wad i braków w komplecie pojazdu nie jest możliwe w warunkach parkingowych, konieczna weryfikacja w warunkach warsztatowych.

Dokument wystawiony elektronicznie, warianty bez podpisu

DOKUMENTACJA FOTOGRAFICZNA



Fot. nr 1



Fot. nr 2



Fot. nr 3



Fot. nr 4



Fot. nr 5



Fot. nr 6



Fot. nr 7



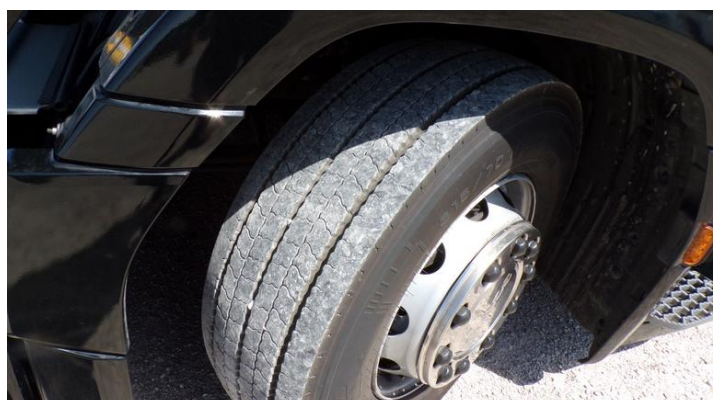
Fot. nr 8



Fot. nr 9



Fot. nr 10



Fot. nr 11



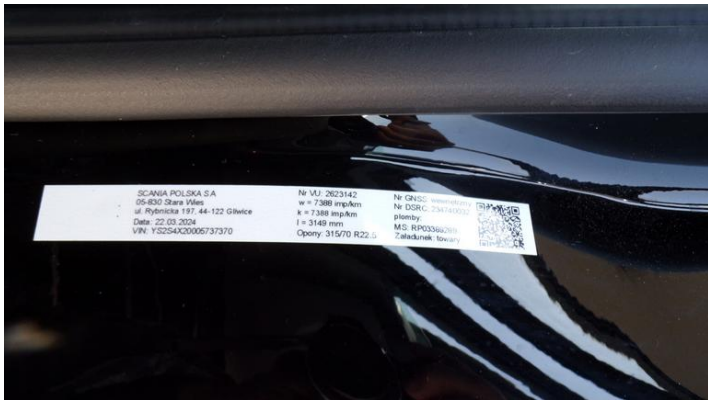
Fot. nr 12



Fot. nr 13



Fot. nr 14



Fot. nr 15



Fot. nr 16



Fot. nr 17



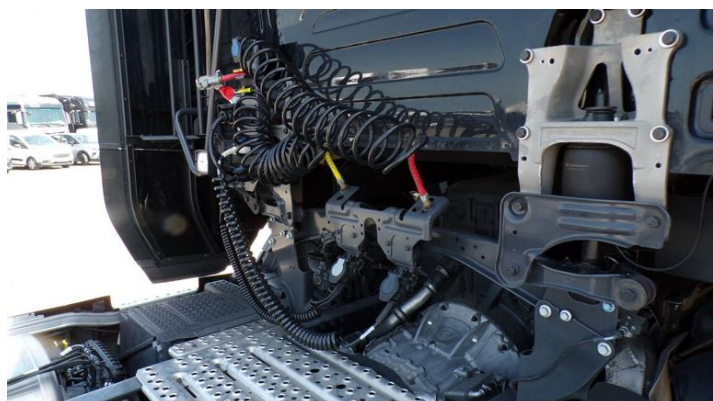
Fot. nr 18



Fot. nr 19



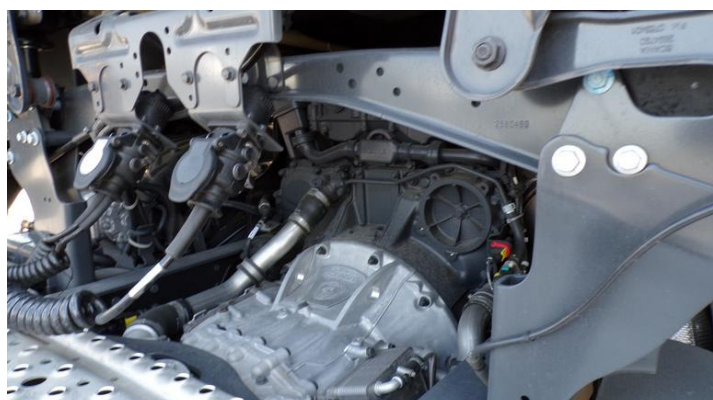
Fot. nr 20



Fot. nr 21



Fot. nr 22



Fot. nr 23



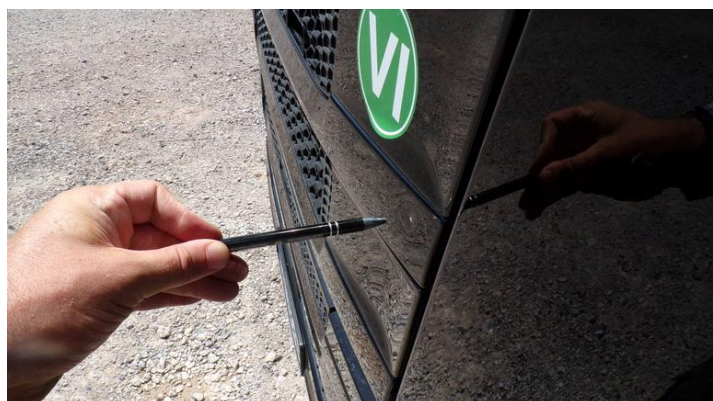
Fot. nr 24



Fot. nr 25



Fot. nr 26



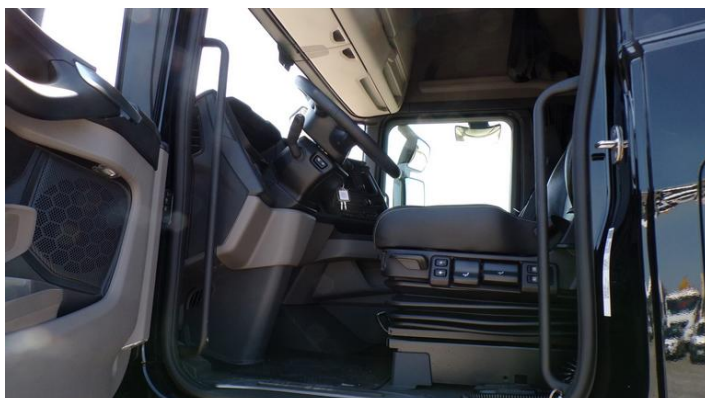
Fot. nr 27



Fot. nr 28



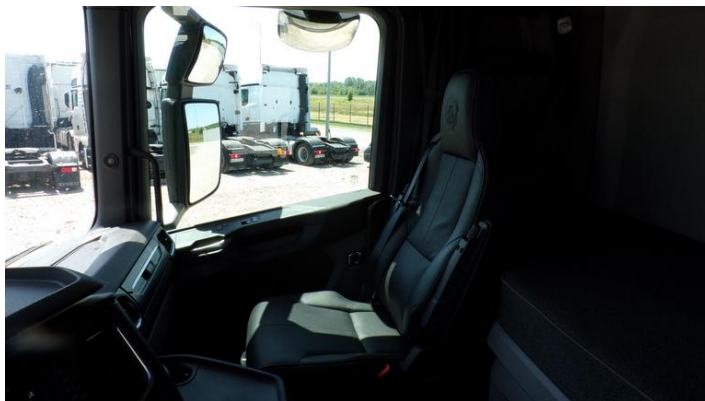
Fot. nr 29



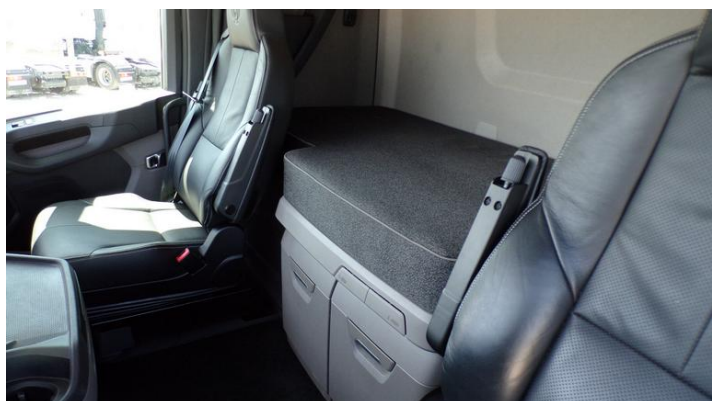
Fot. nr 30



Fot. nr 31



Fot. nr 32



Fot. nr 33



Fot. nr 34



Fot. nr 35



Fot. nr 36



Fot. nr 37



Fot. nr 38



Fot. nr 39



Fot. nr 40



Fot. nr 41



Fot. nr 42



Fot. nr 43



Fot. nr 44



Fot. nr 45



Fot. nr 46



Fot. nr 47



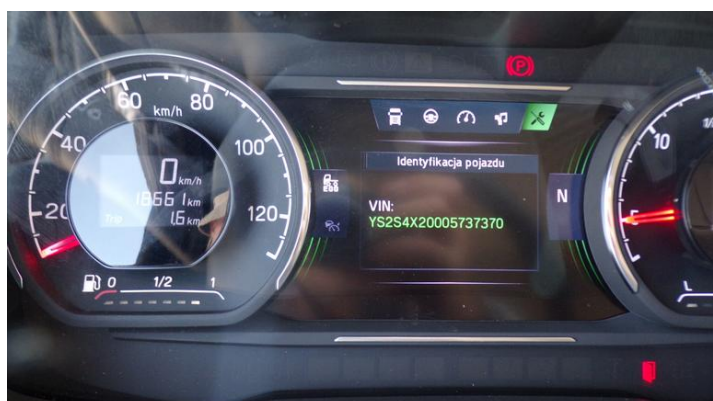
Fot. nr 48



Fot. nr 49



Fot. nr 50



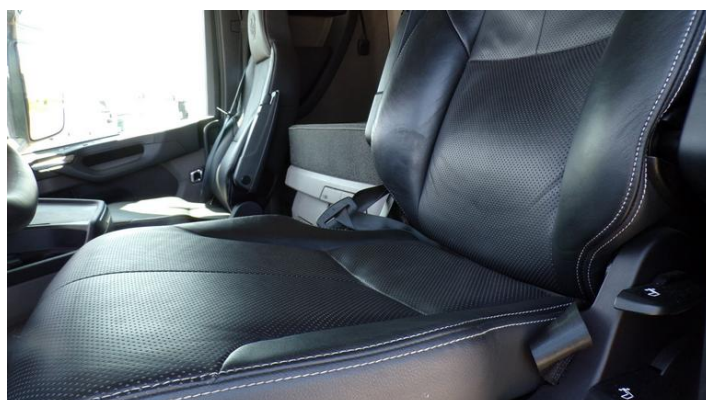
Fot. nr 51



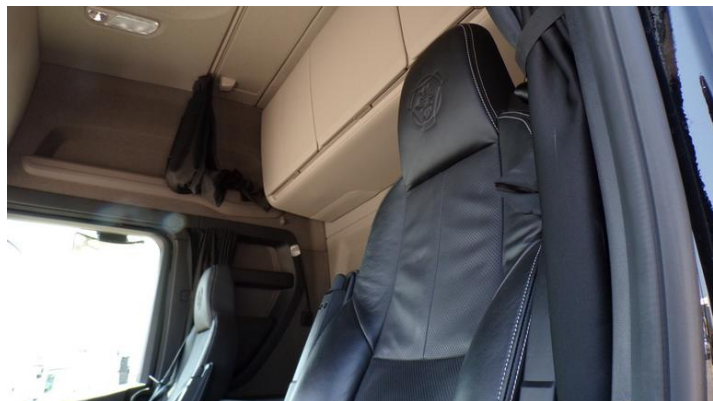
Fot. nr 52



Fot. nr 53



Fot. nr 54



Fot. nr 55

Dokument wystawiony elektronicznie, wany bez podpisu

Opinia numer: 05/06/2024S

z dnia: 2024/06/22

Klauzule i zastrzeżenia:

1. Nie weryfikowano odczytanego stanu drogomierza z zapisami w urzędzeniach elektronicznych pojazdu.
2. Niniejsza ekspertyza służy wyłącznie do oszacowania wartości rynkowej przedmiotu wyceny i nie może być wykorzystywana do żadnego innego celu, ni wymieniony powyżej. W szczególności wycena nie może stanowić podstawy do oceny cech i stanu wycenianego obiektu przy jego zakupie.
3. Niniejsza wycena nie jest ofertą handlową.
4. Rzeczoznawca nie bierze na siebie odpowiedzialności za wady ukryte (prawne i fizyczne) oraz ewentualne skutki wynikające z dalszego użytkowania przedmiotu wyceny, a także za skutki wykorzystania samej wyceny.
5. Niniejsze opracowanie nie może być wykorzystane do żadnego innego celu niż określony w treści opinii i nie może być publikowane w całości w jakimkolwiek dokumencie bez zgody wykonawcy i bez uzgodnienia z nim formy i treści takiej publikacji.
6. Bez zgody autora opinii zabrania się jej powielania.
7. Nie badano tytułu użytkowania ani tytułu własności badanego pojazdu lub elementów, w tym ewentualnego istnienia ograniczonych praw rzeczowych.
8. Powyższa wycena nie jest ekspertyzą stanu technicznego przedmiotu wyceny i za taką nie może być uznawana, w szczególności nie może być traktowana, jako gwarancja sprzedaży przedmiotu wyceny za oszacowaną wartość.
9. Wycenę przeprowadzono w oparciu o dostarczoną dokumentację oraz badanie organoleptyczne wycenianego obiektu. Nie prowadzono badań diagnostycznych oraz weryfikacji warsztatowej przedmiotu wyceny.
10. Niniejsza wycena została sporządzona na podstawie oględzin wycenianego przedmiotu w warunkach występujących w miejscu jego udostępnienia.