

Nr zlecenia: ZLECENIE ZGODNIE Z UMOW

z dnia: 21.03.2025

Zleceniodawca:

BPCE Equipment Solutions Polska Sp. z o.o.
ul. Łucka 9
00-842 Warszawa

Rzeczoznawca:

Sebastian Kurmanowski upr.AutoCons.1234,RS01444.



OPINIA TECHNICZNA

Zadanie: Określenie wartości rynkowej pojazdu na potrzeby sprzedaży.

PODSTAWA OPINII

- Zlecenie właściciela zgodnie z obowiązującymi umowami.
- Oględziny pojazdu na parkingu w miejscowości Słomczyn przy ulicy Metalowej 10 w dn.24.03.2025 r.
- Dowód rejestracyjny Seria-DR/BAS 1154891.
- Instrukcja określania wartości pojazdów nr 01/2016 oraz 01/2024.

DANE IDENTYFIKACYJNE POJAZDU (*)

Dane: [C] III-2025

Rodzaj pojazdu:	Ciężnik samochodowy	VIN:	W1T9634031C033535
Marka:	MERCEDES-BENZ	Nr rejestracyjny:	WL0125S
Model pojazdu:	1851 Actros MR`19 E6 18.0t	Nr Info-Ekspert:	022-11288
Wersja:	1851 LS	Rok produkcji:	2021

Wskazanie drogomierza	487069 km
Data pierwszej rejestracji	07.06.2021
Data wykonania badania technicznego	25.05.2025
Rodzaj zabudowy	ciężnik siodłowy z kabiną długą
Rodzaj kabiny / Oznaczenie kabiny	wielkopojemna (odchylana) / BigSpace *
Dopuszczalna masa całkowita	18000 kg

Liczba osi / Rodzaj napędu / Skrzynia biegów	2 / 4x2 / automatyczna dwusprz. głowa
Zawieszenie osi przedniej / tylnej / Rozstaw osi	resory / poduszki / 3700 mm
Jednostka napędowa	z zapłonem samoczynnym
Pojemność / Moc silnika	12809 ccm / 375kW (510KM)
Doładowanie	Turbosp. z chłodn. powietrza
Liczba cylindrów / Układ cylindrów	6 / rz. dowy
Norma spalin	E6
Kolor powłoki lakierowej kabiny	CZERWONY 1-warstwowy typu uni

WYPOSAŻENIE STANDARDOWE

L.p.	Nazwa elementu wyposażenia	L.p.	Nazwa elementu wyposażenia
1	Akumulatory AGM, 2x12V/220A	21	Pakiet wewn. trz. Chrom
2	Asystent utrzymania pasa ruchu	22	Podłokietniki fotela pasażera
3	Asystent wspomagania koncentracji Attention Assist	23	Program jazdy economy
4	Czujnik deszczu	24	Roleta przeciwsłoneczna po stronie kierowcy
5	Czujnik wiatła	25	Sterowanie przewodowe zdalne zawieszeniem pneumatycznym
6	Dach regulowany elektrycznie	26	Sygnał ostrzegawczy pneumatyczny
7	Dywaniki gumowe	27	System Active Brake Assist 5
8	Fotel kierowcy amortyzowany, komfortowy	28	System multimedialny interaktywny
9	Gniazdo 24 V/15 A, przy nogach pasażera	29	System Predictive Powertrain Control
10	Hamulec postojowy elektryczny EPB	30	System stabilizacji toru jazdy
11	Hamulec silnikowy wzmocniony	31	Szuflada, podłokietnik
12	Klimatyzacja	32	Szyba przednia przyciemniana z paskiem przeciwsłonecznym
13	Lodówka w szufladzie, podłokietnik	33	wiatła boczne obrysowe
14	Lusterka zewn. trz. podgrzewane elektrycznie	34	wiatła do jazdy dziennej LED
15	Łódka dolna komfortowa	35	Tachograf cyfrowy VDO
16	Mechanizm przechyłania kabiny kierowcy, mech.-hydr.	36	Tapicerka welurowa
17	Ogranicznik prędkości do 90 km/h	37	Tempomat
18	Ogrzewanie dodatkowe wodne	38	Zamek centralny zdalnie sterowany
19	Ośłona podwozia, aerodynamiczna	39	Zawieszenie osi tylnej pneumatyczne
20	Ośłona przeciwsłoneczna zewn. trz. przezroczysta		

L.p. Nazwa pakietu / elementu pakietu wyposażenia standardowego

- | | |
|---|---|
| 1 | ABS/ASR
ABS - system zapobiegający blokowaniu kół
System p/porządkowy przy przyspieszaniu ASR |
|---|---|

WYPOSAŻENIE DODATKOWE

L.p. Nazwa elementu wyposażenia

- | | |
|---|------------------------|
| 1 | +Drugi zbiornik paliwa |
| 2 | +Radio CB |

OPIS ZAMONTOWANEGO W POJEŻDŻENIU OGUMIENIA

Koło	Marka, typ	Bieżnik [mm]
Przednie lewe:	*MICHELIN 315/70 R22.5 156/150L X LINE ENERGY Z	5,0
Przednie prawe:	*MICHELIN 315/70 R22.5 156/150L X LINE ENERGY Z	5,5
Tylne LZ:	*DUNLOP 315/70 R22.5 154/150L SP 446 TL	8,5
Tylne LW:	*DUNLOP 315/70 R22.5 154/150L SP 446 TL	8,5
Tylne PZ:	*DUNLOP 315/70 R22.5 154/150L SP 446 TL	9,0
Tylne PW:	*DUNLOP 315/70 R22.5 154/150L SP 446 TL	9,0

KOREKTY WARTO CI POJAZDU

KOREKTA ZA PIERWSZ REJESTRACJ

(+)

Korekta uwzgl dnia wpływ daty pierwszej rejestracji pojazdu (pierwszego dopuszczenia do ruchu po zakupieniu pojazdu nowego) na jego wartość. Przyjmuje się, że pojazd bazowy został zarejestrowany po raz pierwszy 15.05.2021. Pojazd wyceniany został zarejestrowany 1 miesiąc później, zatem jego okres eksploatacji jest krótszy od okresu eksploatacji pojazdu bazowego i stąd wynika dodatnia korekta wartości.

KOREKTA ZA WYPOSA ENIE

(+)

Wyposażenie pojazdu powoduje powiększenie wartości pojazdu, gdy jest wyposażeniem ponadstandardowym oraz jest sprawne, czyli zdolne do spełnienia swojej funkcji. Wielkość korekty wartości bazowej, związanej z wyposażeniem dodatkowym pojazdu została określona na podstawie udziału tego wyposażenia w wartości standardowo wyposażonego nowego pojazdu z uwzględnieniem amortyzacji pojazdu i związanej amortyzacji jego wyposażenia.

KOREKTA ZA PRZEBIEG

(+)

Korekta uwzgl dnia wpływ przebiegu pojazdu na jego wartość. Wartość bazowa (skorygowana o wpływ pierwszej rejestracji) została określona dla przebiegu normatywnego 506 000 km. Zweryfikowany przebieg wycenianego pojazdu jest mniejszy od normatywnego o 18 931 km. Powoduje to zastosowanie korekty wartości w wysokości 1,33%.

KOREKTY RÓŻNE:

Stwierdzone braki i uszkodzenia

(-)

KOREKTY RÓŻNE RAZEM

(-)

KOREKTA ZA OGUMIENIE

(-)

Korekta uwzgl dnia wpływ stanu ogumienia na wartość pojazdu. Zużycie poszczególnych opon zostało określone z uwzględnieniem zmierzonej wysokości ich bieżnika. Punktem odniesienia jest ogumienie o zużyciu 50%.

OPIS STANU TECHNICZNEGO ZESPOŁÓW POJAZDU



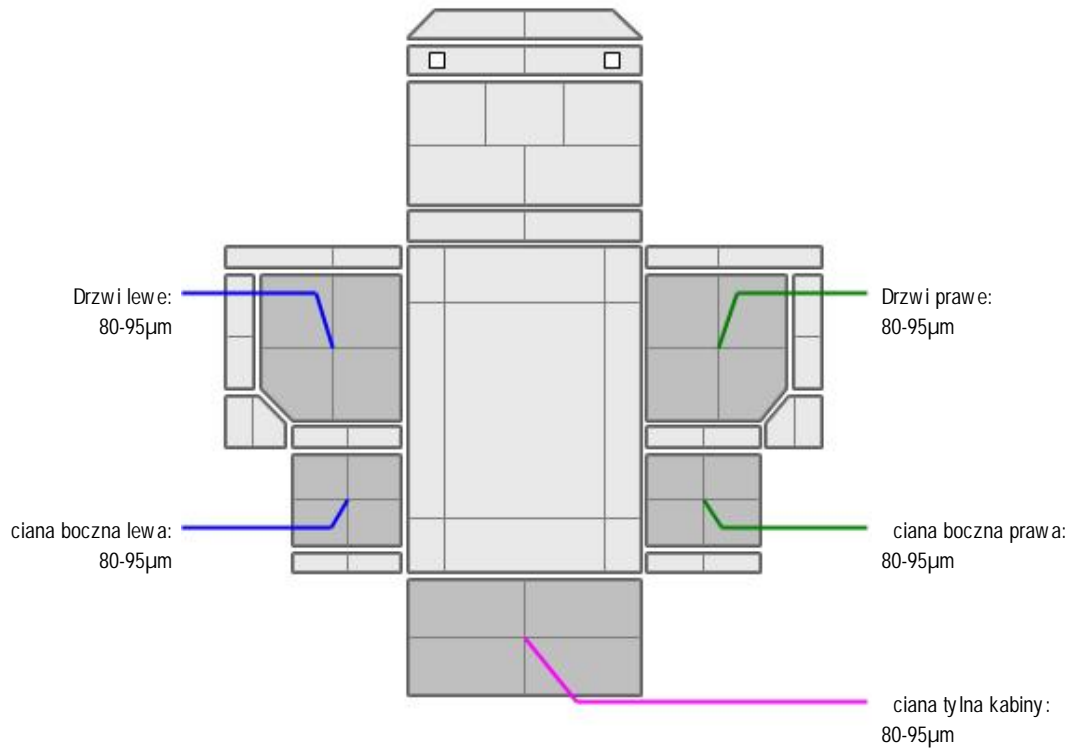
KABINA KIEROWCY - Szkielet i poszycia zewnętrzne

L.p.	Nazwa elementu	L / P	Rodzaj uszkodzenia	Opis	Fot. nr
1	Pokrywa przednia		Odpryski powłoki lakierowej		
2	Drzwi boczne	L	Odpryski powłoki lakierowej na krawędzi tylnej.		
3	Drzwi boczne	P	Odpryski powłoki lakierowej		
4	ściana boczna tylna	P	Odpryski powłoki lakierowej		

Pojazd posiada grafik reklamowy do usunięcia.



KABINA KIEROWCY – Opis powłoki lakierowej



L.p.	Nazwa elementu	L / P	Grubość powłoki [µm]	Opis
1	Drzwi	L	80-95µm	
2	ciana boczna	L	80-95µm	
3	Drzwi	P	80-95µm	
4	ciana boczna	P	80-95µm	
5	ciana tylna kabiny		80-95µm	



WYPOSAŻENIE ZEWNĘTRZNE

L.p.	Nazwa elementu	L / P	Rodzaj uszkodzenia	Opis	Fot. nr
1	Zderzak przedni		Odpryski powłoki lakierowej		
2	Obudowa lusterka bocznego	L	Zadrapania powłoki.		
3	Szyba przednia		Szyba nieoryginalna.		
4	Stopnie boczny	L	Starcia powłoki lakierowej		
5	Stopnie boczny	P	Zarysowany		
6	Owiewka boczna	L	Odpryski powłoki lakierowej.		

- Błotnik tl (cz. rodkowa)- wgnieciony, zarysowany.
- Błotnik tp (cz. rodkowa)-p kni ty, wgnieciony, zarysowany.
- Przedłone drzewi prawych- odpryski powłoki lakierowej.
- Przedłone drzewi lewych- odpryski powłoki lakierowej.
- .-Uszczelka drzewi lewych- p kni ta.
- Podest za kabin (cz. rodkowa) - wgnieciona, zarysowana.

**KABINA KIEROWCY – Wyposażenie wewnętrzne**

L.p.	Nazwa elementu	L / P	Rodzaj uszkodzenia	Opis	Fot. nr
1	Fotel przedni	L	Zabrudzony		
2	Fotel przedni	P	Zabrudzony		
3	Leanka dolna		Zabrudzenia.		
4	Poszycie tablicy rozdzielczej		Zabrudzenia.		

-Dywaniki gumowe kpl- brak.

**ZAWIESZENIE I KOŁA**

L.p.	Nazwa elementu	L / P	Rodzaj uszkodzenia	Opis	Fot. nr
1	Opona koła przedniego	P	Ubytki bieżnika.		
2	Tarcza koła przedniego	L	Zadrapania krawędzi bocznej		
3	Tarcza koła przedniego	P	Zadrapania krawędzi bocznej		
4	Tarcza koła tylnego	L	Odpryski powłoki lakierowej. Ogniska korozji.		
5	Tarcza koła tylnego	P	Odpryski powłoki lakierowej. Ogniska korozji.		

-Kołpaki kół przednich- rdzawy nalot.

-Nakładki nakrętek kół- wymagają uzupełnienia.

JAZDA KONTROLNA

Wykonano jazdę próbną w warunkach parkingowych (nawierzchnia twarda) pozwalającą na zgrubne określenie stanu technicznego z prędkościami nie przekraczającymi 20 km/h:

1. Silnik – pracuje poprawnie w sprawdzonym przedziale prędkości obrotowych. Widoczne nieszczelności w okolicy głowicy.
2. Skrzynia biegów – pracuje poprawnie w sprawdzonym przedziale przełożeń.
3. Układ hamulcowy wykazuje poprawny skuteczność pracy.
4. Układ kierowniczy – pracuje poprawnie.

Poziom paliwa rezerwa. Widoczny komunikat informujący o konieczności wymiany baterii w kluczyku. Konieczne wykonanie czynności serwisowych.

DOKUMENTY I KOMPLETACJA POJAZDU

- | | | |
|----|-----------------------------|-----------------------------------|
| 1 | Certyfikat normy Euro 6 | TAK |
| 2 | Książka serwisowa | TAK Brak odnotowanych przebiegów. |
| 3 | Kluczyki (ilość sztuk) | Dwa komplety. |
| 4 | Dowód rejestracyjny | TAK |
| 5 | Zestaw narzędzi fabrycznych | Okazano klucz do kół |
| 6 | Podnośnik samochodowy | TAK |
| 7 | Instrukcja obsługi | TAK |
| 8 | Gaśnica | TAK |
| 9 | Trójkąt ostrzegawczy | TAK |
| 10 | Apteczka | TAK |

Pojazd z rynku windykacji.

POZOSTAŁE INFORMACJE**1 Pochodzenie pojazdu**

Pojazd z rynku krajowego.

2 Badanie poprawno ci numerów identyfikacyjnych

Numer identyfikacyjny pojazdu odczytano z natury i potwierdzono jego zgodność z zapisem w dowodzie rejestracyjnym.

3 Weryfikacja odczytanego stanu drogomierza

Legalizacja tachografu została wykonana 31.05.2023r.

Dane dotyczące pojazdu zostały przyjęte w oparciu o przedstawione dokumenty i zgodnie z zakresem zlecenia nie były weryfikowane, nie badano także zgodności wskazania drogomierza z faktycznym całkowitym przebiegiem pojazdu ani poprawności naniesienia numerów identyfikacyjnych. Fabryka Wycen Sp. z o.o. nie bierze odpowiedzialności za wykorzystanie niniejszej oceny technicznej jako źródła informacji o pojeździe przy jego zakupie.

Ustalenie wszystkich uszkodzeń, wad i braków w kompletacji pojazdu nie jest możliwe w warunkach parkingowych, konieczna weryfikacja w warunkach warsztatowych.

Dokument wystawiony elektronicznie, w pełni bez podpisu

DOKUMENTACJA FOTOGRAFICZNA



Fot. nr 1



Fot. nr 2



Fot. nr 3



Fot. nr 4



Fot. nr 5



Fot. nr 6



Fot. nr 7



Fot. nr 8



Fot. nr 9



Fot. nr 10



Fot. nr 11



Fot. nr 12



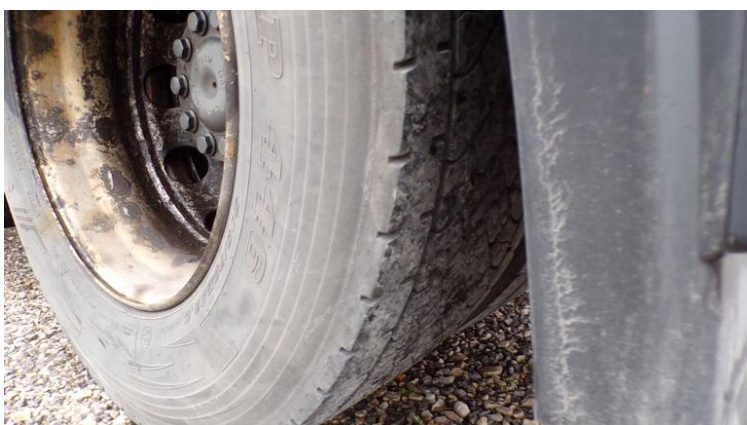
Fot. nr 13



Fot. nr 14



Fot. nr 15



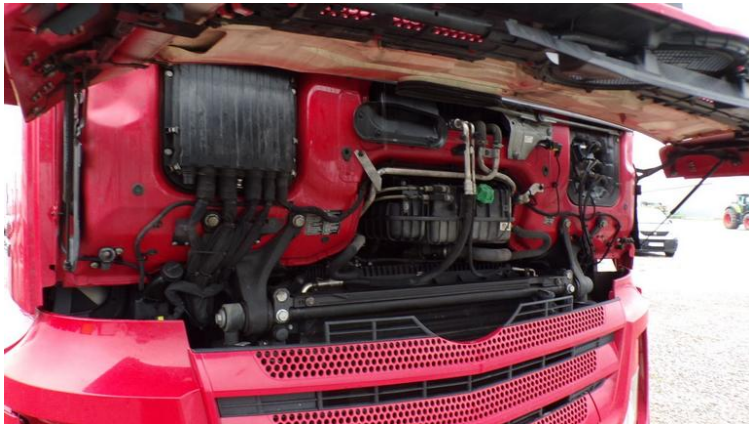
Fot. nr 16



Fot. nr 17



Fot. nr 18



Fot. nr 19



Fot. nr 20



Fot. nr 21



Fot. nr 22



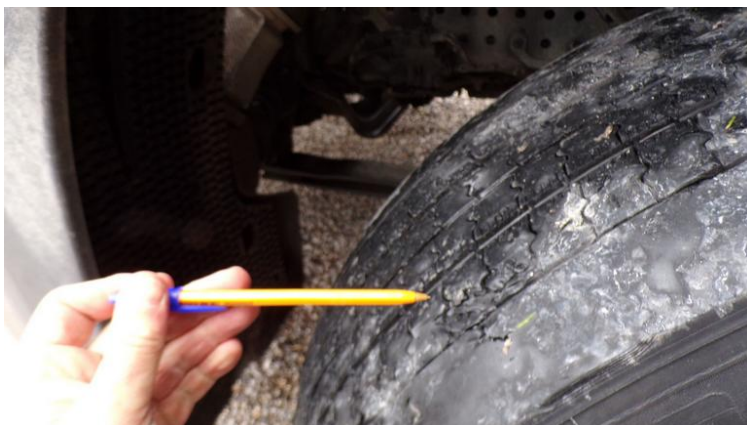
Fot. nr 23



Fot. nr 24



Fot. nr 25



Fot. nr 26



Fot. nr 27



Fot. nr 28



Fot. nr 29



Fot. nr 30



Fot. nr 31



Fot. nr 32



Fot. nr 33



Fot. nr 34



Fot. nr 35



Fot. nr 36



Fot. nr 37



Fot. nr 38



Fot. nr 39



Fot. nr 40



Fot. nr 41



Fot. nr 42



Fot. nr 43



Fot. nr 44



Fot. nr 45



Fot. nr 46



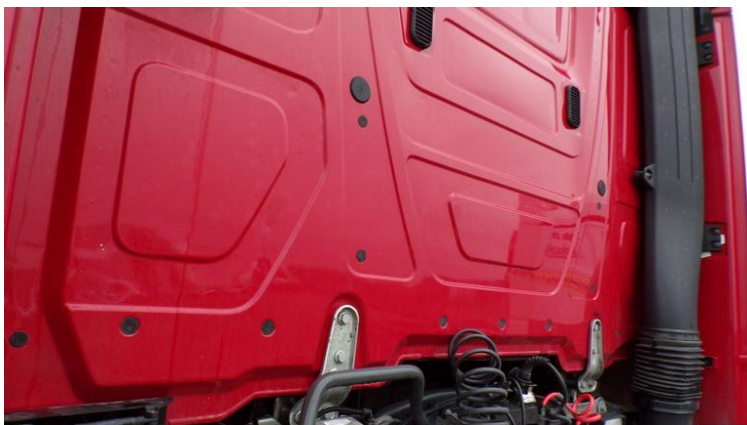
Fot. nr 47



Fot. nr 48



Fot. nr 49



Fot. nr 50



Fot. nr 51



Fot. nr 52



Fot. nr 53



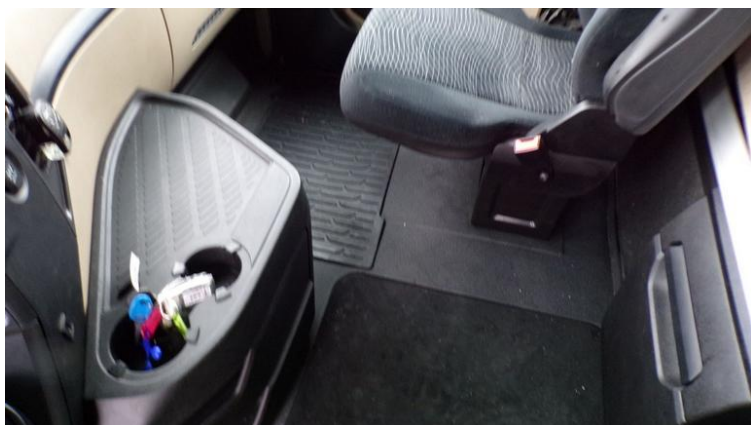
Fot. nr 54



Fot. nr 55



Fot. nr 56



Fot. nr 57



Fot. nr 58



Fot. nr 59



Fot. nr 60



Fot. nr 61



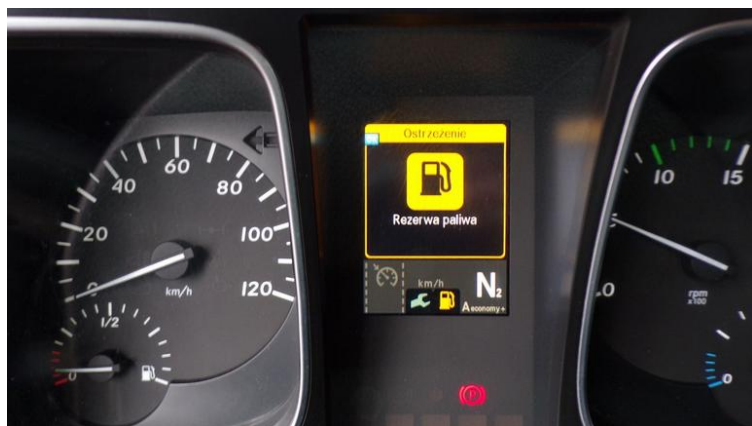
Fot. nr 62



Fot. nr 63



Fot. nr 64



Fot. nr 65



Fot. nr 66



Fot. nr 67



Fot. nr 68



Fot. nr 69



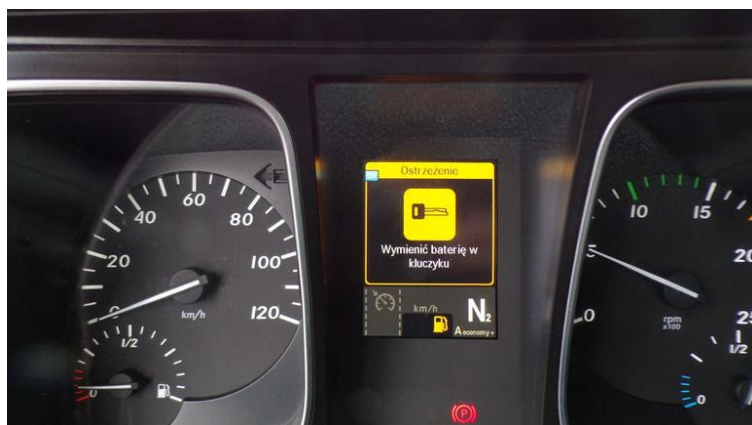
Fot. nr 70



Fot. nr 71



Fot. nr 72



Fot. nr 73

Dokument wystawiony elektronicznie, wamy bez podpisu

Opinia numer: 07/03/2025S

z dnia: 27.03.2025

Klauzule i zastrzeżenia:

1. Nie weryfikowano odczytanego stanu drogomierza z zapisami w urzędzeniach elektronicznych pojazdu.
2. Niniejsza ekspertyza służy wyłącznie do oszacowania wartości rynkowej przedmiotu wyceny i nie może być wykorzystywana do żadnego innego celu, ni wymieniony powyżej. W szczególności wycena nie może stanowić podstawy do oceny cech i stanu wycenianego obiektu przy jego zakupie.
3. Niniejsza wycena nie jest ofertą handlową.
4. Rzeczoznawca nie bierze na siebie odpowiedzialności za wady ukryte (prawne i fizyczne) oraz ewentualne skutki wynikające z dalszego użytkowania przedmiotu wyceny, a także za skutki wykorzystania samej wyceny.
5. Niniejsze opracowanie nie może być wykorzystane do żadnego innego celu niż określony w treści opinii i nie może być publikowane w całości w jakimkolwiek dokumencie bez zgody wykonawcy i bez uzgodnienia z nim formy i treści takiej publikacji.
6. Bez zgody autora opinii zabrania się jej powielania.
7. Nie badano tytułu użytkowania ani tytułu własności badanego pojazdu lub elementów, w tym ewentualnego istnienia ograniczonych praw rzeczowych.
8. Powyższa wycena nie jest ekspertyzą stanu technicznego przedmiotu wyceny i za taką nie może być uznawana, w szczególności nie może być traktowana, jako gwarancja sprzedaży przedmiotu wyceny za oszacowaną wartość.
9. Wycenę przeprowadzono w oparciu o dostarczoną dokumentację oraz badanie organoleptyczne wycenianego obiektu. Nie prowadzono badań diagnostycznych oraz weryfikacji warsztatowej przedmiotu wyceny.
10. Niniejsza wycena została sporządzona na podstawie oględzin wycenianego przedmiotu w warunkach występujących w miejscu jego udostępnienia.