

Nr zlecenia: ZLECENIE ZGODNIE Z UMOW

z dnia: 08.07.2024

**Zleceniodawca:**

SG Equipment Leasing Polska Sp. z o. o.  
ul. Łucka 9  
00-842 Warszawa

**Rzeczoznawca:**

Sebastian Kurmanowski upr.AutoCons.1234,RS01444.



## OPINIA TECHNICZNA

Zadanie: Okre lenie warto ci rynkowej pojazdu na potrzeby sprzeda y.

### PODSTAWA OPINII

- Zlecenie wla ciciela zgodnie z obowi zuj c umow .
- Ogl dziny pojazdu na parkingu w miejscowoci Słomczyn 70 w dn.09.07.2024 r.
- Dowód rejestracyjny Seria-DR/BAU 1401607.
- Instrukcja okre lania warto ci pojazdów nr 01/2016.

### DANE IDENTYFIKACYJNE POJAZDU (\*)

Dane: [C] VII-2024

Rodzaj pojazdu:	<b>Ci gnik samochodowy</b>	VIN:	<b>Y S 2 S 4 X 2 0 0 5 7 3 7 3 7 3</b>
Marka:	<b>SCANIA</b>	Nr rejestracyjny:	<b>WOT3065A</b>
Model pojazdu:	<b>S460 MR`21 E6 18.0t</b>	Nr Info-Ekspert:	<b>209-03160</b>
Wersja:	<b>S460 A 4x2 NA Highline</b>	Rok produkcji:	<b>2024</b>

Wskazanie drogomierza	25778 km
Data pierwszej rejestracji	21.03.2024
Data wa no ci badania technicznego	21.03.2025

Rodzaj zabudowy	ci gnik siodłowy z kabin długi
Rodzaj kabiny	wielkopojemna (odchylana)
Dop. masa całkow.	18000 kg

Liczba osi / Rodzaj napędu / Skrzynia biegów	2 / 4x2 / automatyczna
Zawieszenie osi przedniej / tylnej / Rozstaw osi	resory / poduszki / 3750 mm
Oznaczenie silnika	DC13 175
Jednostka napędowa	z zapłonem samoczynnym
Pojemność / Moc silnika	12740 ccm / 338kW (460KM)
Doładowanie	Turbosp. z chłodn. powietrza
Liczba cylindrów / Układ cylindrów	6 / rz. dowy
Norma spalin	E6
Kolor powłoki lakierowej kabiny	CZARNY 1-warstwowy typu uni

## WYPOSAŻENIE STANDARDOWE

L.p. Nazwa elementu wyposażenia	L.p. Nazwa elementu wyposażenia
1 Blokada mechanizmu różnicowego	15 Spoiler dachowy
2 +Drugi zbiornik paliwa	16 Spoilery boczne kabiny
3 ECAS - elektroniczne sterowanie zawieszeniem	17 System elektronicznej kontroli toru jazdy ESP
4 Fotel kierowcy zawieszony pneumatycznie	18 System hamulcowy elektroniczny EBS
5 Hamulec silnikowy	19 System kontroli ciśnienia w oponach
6 Immobilizer	20 +System nawigacji satelitarnej
7 Klimatyzacja	21 System ostrzegający przed niezamierzonymi zmianami pasa ruchu
8 +Lodówka	22 System wspomagania ruszania pod górę
9 Ogrzewanie postojowe	23 Szyby regulowane elektrycznie
10 +Osłony międzyosieowe	24 Tempomat
11 +owiewka boczna 53cm.	25 Wywietrznik dachowy elektryczny
12 Radioodtwarzacz	26 Zamek centralny
13 +Reflektory LED	27 Zawieszenie tylne pneumatyczne
14 +Siedzenia pasażerskie premium	28 +Zwalniacz

### L.p. Nazwa pakietu / elementu pakietu wyposażenia standardowego

- Lusterka zewnętrzne podgrzewane i regulowane elektrycznie  
Lusterka zewnętrzne regulowane elektrycznie  
Lusterka zewnętrzne podgrzewane elektrycznie

## WYPOSAŻENIE DODATKOWE

### L.p. Nazwa elementu wyposażenia

- +Ekspres do kawy
- +Fotele ogrzewane/wentylowane.
- +Kuchenka mikrofalowa
- +Radio CB
- +Tapicerka foteli ze skóry

## OPIS ZAMONTOWANEGO W POJEŻDŻENIU OGUMIENIA

Koło	Marka, typ	Bieżnik [mm]
Przednie lewe:	*PIRELLI 315/70 R22.5 156/150L R02 PROFUEL STEER	14,0
Przednie prawe:	*PIRELLI 315/70 R22.5 156/150L R02 PROFUEL STEER	14,0
Tylne LZ:	*PIRELLI 315/70 R22.5 154/150L R02 PROFUEL DRIVE	14,0
Tylne LW:	*PIRELLI 315/70 R22.5 154/150L R02 PROFUEL DRIVE	14,0
Tylne PZ:	*PIRELLI 315/70 R22.5 154/150L R02 PROFUEL DRIVE	14,0
Tylne PW:	*PIRELLI 315/70 R22.5 154/150L R02 PROFUEL DRIVE	14,0

## KOREKTY WARTOŚCI POJAZDU

### KOREKTA ZA PIERWSZĄ REJESTRACJĄ

(-)

Korekta uwzględnia wpływ daty pierwszej rejestracji pojazdu (pierwszego dopuszczenia do ruchu po zakupieniu pojazdu nowego) na jego wartość. Przyjmuje się, że pojazd bazowy został zarejestrowany po raz pierwszy 10.07.2024. Pojazd wyceniany został zarejestrowany 4 miesiące wcześniej, zatem jego okres eksploatacji jest dłuższy od okresu eksploatacji pojazdu bazowego i stąd wynika ujemna korekta wartości.

## KOREKTA ZA WYPOSA ENIE

( + )

Wyposa enie pojazdu powoduje powi kszenie warto ci pojazdu, gdy jest wyposa eniem ponadstandardowym oraz jest sprawne, czyli zdolne do spełnienia swojej funkcji. Wielko korekty warto ci bazowej, zwi zanej z wyposa eniem dodatkowym pojazdu została okre lona na podstawie udziału tego wyposa enia w warto ci standardowo wyposa onego nowego pojazdu z uwzgl dnieniem amortyzacji pojazdu i zwi kszoney amortyzacji jego wyposa enia.

## KOREKTA ZA PRZEBIEG

( + )

Korekta uwzgl dnia wpływ przebiegu pojazdu na jego warto . Warto bazowa (skorygowana o wpływ pierwszej rejestracji) została okre lona dla przebiegu normatywnego 44 000 km. Zweryfikowany przebieg wycenianego pojazdu jest mniejszy od normatywnego o - 18 222 km. Powoduje to zastosowanie korekty warto ci w wysoko ci 1,28%.

## KOREKTY RÓ NE:

Stwierdzone braki i uszkodzenia

( - )

Jeden klucz

( - )

## KOREKTY RÓ NE RAZEM

( - )

## KOREKTA ZA OGUMIENIE

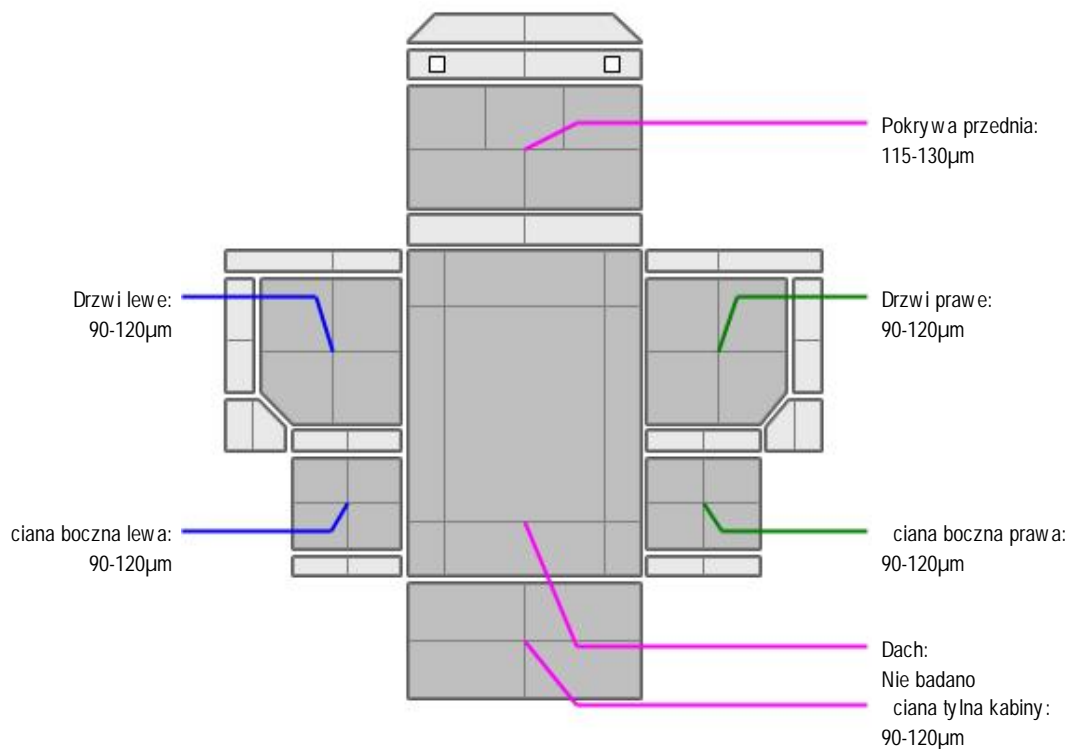
( + )

Korekta uwzgl dnia wpływ stanu ogumienia na warto pojazdu. Zu ycie poszczególnych opon zostało okre lone z uwzgl dnieniem zmierzonej wysoko ci ich bie nika. Punktem odniesienia jest ogumienie o zu yciu 36% okre lonym na podstawie rzeczywistego przebiegu pojazdu - 25778 km.

## OPIS STANU TECHNICZNEGO ZESPOŁÓW POJAZDU



## KABINA KIEROWCY – Opis powłoki lakierowej



L.p.	Nazwa elementu	L / P	Grubo powłoki [µm]	Opis
1	Pokrywa przednia		115-130µm	
2	Dach		Nie badano	
3	Drzwi	L	90-120µm	
4	ciana boczna	L	90-120µm	
5	Drzwi	P	90-120µm	

6	ciana boczna	P	90-120µm	
7	ciana tylna kabiny		90-120µm	

Narownik przedni lewy-200-260 µm.

Narownik przedni prawy-200-260 µm



### WYPOSAŻENIE ZEWNĘTRZNE

- Błotnik tylny lewy (czarna) - zarysowany.
- Błotnik tylny prawy (czarna) - zarysowany.



### KABINA KIEROWCY – Wyposażenie wewnętrzne

- System nawigacji - niesprawny, brak karty z danymi.

## JAZDA KONTROLNA

Wykonano jazdę próbną w warunkach parkingowych (nawierzchnia asfaltowa) pozwalającą na zgrubne określenie stanu technicznego z prędkościami nie przekraczającymi 20 km/h:

1. Silnik – pracuje poprawnie w sprawdzonym przedziale prędkości obrotowych.
2. Skrzynia biegów – pracuje poprawnie w sprawdzonym przedziale przełożeń.
3. Układ hamulcowy wykazuje poprawną skuteczność pracy.
4. Układ kierowniczy – pracuje poprawnie.

## DOKUMENTY I KOMPLETACJA POJAZDU

1	Książka serwisowa	NIE
2	Kluczyki (ilość sztuk)	Jeden komplet
3	Dowód rejestracyjny	TAK
4	Zestaw narzędzi fabrycznych	TAK
5	Podnośnik samochodowy	TAK
6	Certyfikat normy Euro 6	Nie okazano
7	Instrukcja obsługi	NIE
8	Gaśnica	TAK
9	Trójkąt ostrzegawczy	TAK
10	Apteczka	TAK

Pojazd z rynku wtórnego windykacji.

Zgodnie z Informacją CEPIK w dniu 07.06.2024 zgłoszono kradzież pojazdu. W dniu 17.06.2024 odnaleziono pojazd.

Pojazd zabrudzony - możliwość wystąpienia dodatkowych uszkodzeń niemożliwych do stwierdzenia w trakcie oględzin.

## POZOSTAŁE INFORMACJE

### 1 Pochodzenie pojazdu

Pojazd z rynku krajowego.

### 2 Badanie poprawności numerów identyfikacyjnych

Numer identyfikacyjny pojazdu odczytano z natury i potwierdzono jego zgodność z zapisem w dowodzie rejestracyjnym.

### 3 Weryfikacja odczytanego stanu drogomierza

Legalizacja tachografu została wykonana 22.03.2024r.

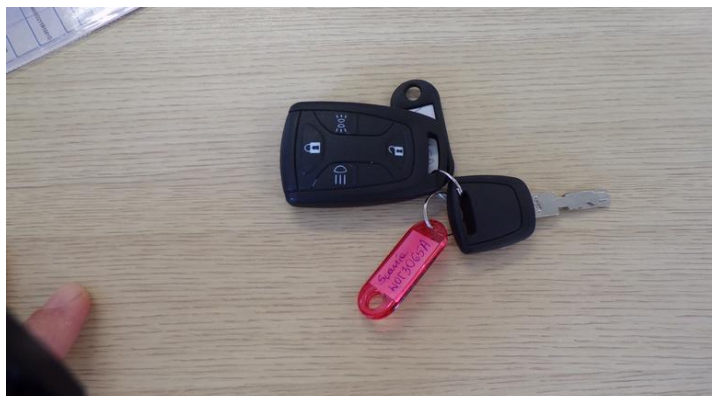
Dane dotyczące pojazdu zostały przyjęte w oparciu o przedstawione dokumenty i zgodnie z zakresem zlecenia nie były weryfikowane, nie badano także zgodnie z wskazaniem drogomierza z faktycznym całkowitym przebiegiem pojazdu ani poprawności naniesienia numerów identyfikacyjnych. Fabryka Wycen Sp. z o.o. nie bierze odpowiedzialności za wykorzystanie niniejszej oceny technicznej jako źródła informacji o pojeździe przy jego zakupie.

Ustalenie wszystkich uszkodzeń, wad i braków w kompletacji pojazdu nie jest możliwe w warunkach parkingowych,

konieczna weryfikacja w warunkach warsztatowych.

*Dokument wystawiony elektronicznie, ważny bez podpisu*

**DOKUMENTACJA FOTOGRAFICZNA**



Fot. nr 1



Fot. nr 2



Fot. nr 3



Fot. nr 4



Fot. nr 5



Fot. nr 6





Fot. nr 7



Fot. nr 8



Fot. nr 9



Fot. nr 10

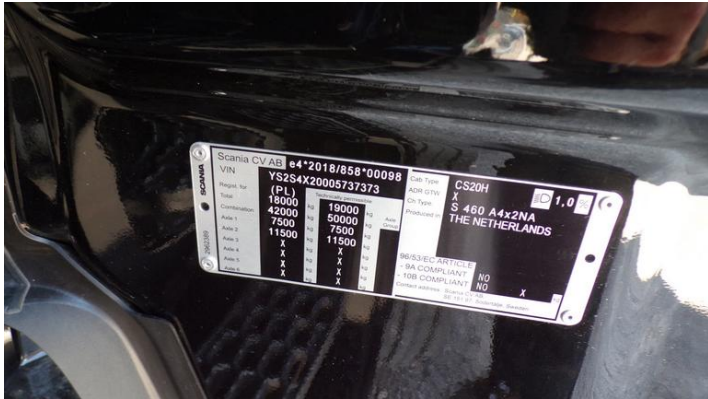


Fot. nr 11



Fot. nr 12

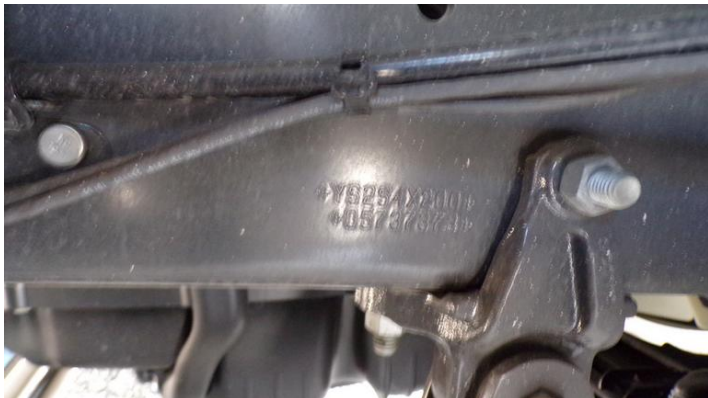




Fot. nr 13



Fot. nr 14



Fot. nr 15



Fot. nr 16

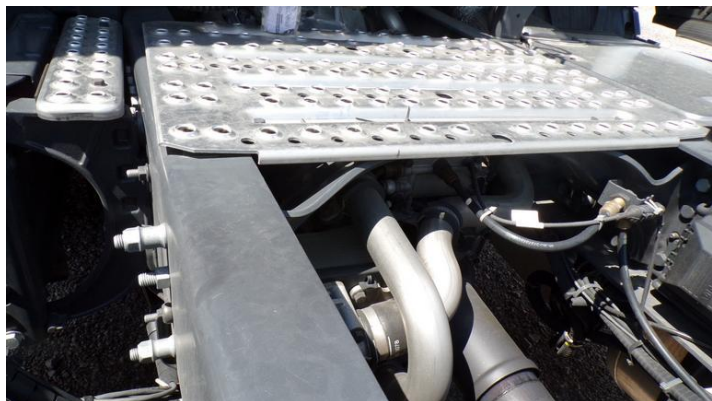


Fot. nr 17



Fot. nr 18

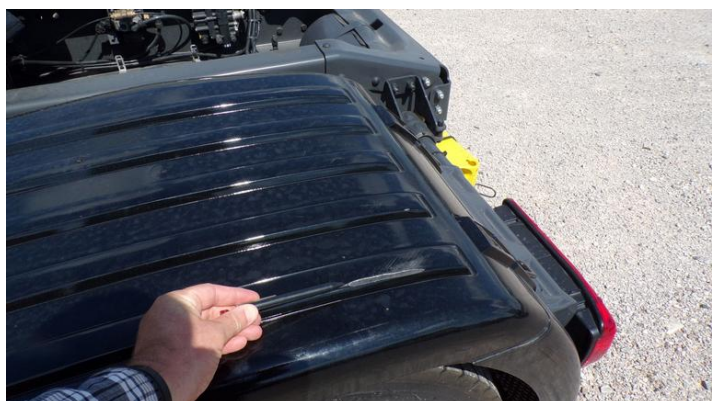




Fot. nr 19



Fot. nr 20



Fot. nr 21



Fot. nr 22



Fot. nr 23



Fot. nr 24



Fot. nr 25



Fot. nr 26



Fot. nr 27



Fot. nr 28



Fot. nr 29



Fot. nr 30





Fot. nr 31



Fot. nr 32



Fot. nr 33



Fot. nr 34

*Dokument wystawiony elektronicznie, waży bez podpisu*



**Opinia numer: 02/07/2024S**

z dnia: 10.07.2024

Klauzule i zastrzeżenia:

1. Nie weryfikowano odczytanego stanu drogomierza z zapisami w urzędzeniach elektronicznych pojazdu.
2. Niniejsza ekspertyza służy wyłącznie do oszacowania wartości rynkowej przedmiotu wyceny i nie może być wykorzystywana do żadnego innego celu, ni wymieniony powyżej. W szczególności wycena nie może stanowić podstawy do oceny cech i stanu wycenianego obiektu przy jego zakupie.
3. Niniejsza wycena nie jest ofertą handlową.
4. Rzeczoznawca nie bierze na siebie odpowiedzialności za wady ukryte (prawne i fizyczne) oraz ewentualne skutki wynikające z dalszego użytkowania przedmiotu wyceny, a także za skutki wykorzystania samej wyceny.
5. Niniejsze opracowanie nie może być wykorzystane do żadnego innego celu niż określony w treści opinii i nie może być publikowane w całości w jakimkolwiek dokumencie bez zgody wykonawcy i bez uzgodnienia z nim formy i treści takiej publikacji.
6. Bez zgody autora opinii zabrania się jej powielania.
7. Nie badano tytułu użytkownika ani tytułu własności badanego pojazdu lub elementów, w tym ewentualnego istnienia ograniczonych praw rzeczowych.
8. Powyższa wycena nie jest ekspertyzą stanu technicznego przedmiotu wyceny i za taką nie może być uznawana, w szczególności nie może być traktowana, jako gwarancja sprzedaży przedmiotu wyceny za oszacowaną wartość.
9. Wycenę przeprowadzono w oparciu o dostarczoną dokumentację oraz badanie organoleptyczne wycenianego obiektu. Nie prowadzono badań diagnostycznych oraz weryfikacji warsztatowej przedmiotu wyceny.
10. Niniejsza wycena została sporządzona na podstawie oględzin wycenianego przedmiotu w warunkach występujących w miejscu jego udostępnienia.