

Nr zlecenia: ZLECENIE ZGODNIE Z UMOW

z dnia: 18.02.2025

Zleceniodawca:

SG Equipment Leasing Polska Sp. z o. o.
ul. Łucka 9
00-842 Warszawa

Rzeczoznawca:

Sebastian Kurmanowski upr.AutoCons.1234,RS01444.



OPINIA TECHNICZNA

Zadanie: Okrelenie wartości rynkowej pojazdu na potrzeby sprzedaży.

PODSTAWA OPINII

- Zlecenie właściciela zgodnie z obowiązującymi umowami.
- Oględziny pojazdu na parkingu w miejscowości Słomczyn przy ulicy Metalowej 10 w dn.18.02.2025 r.
- Dowód rejestracyjny Seria-DR/BAS 4096945
- Instrukcja określania wartości pojazdów nr 01/2016 oraz 01/2024.

DANE IDENTYFIKACYJNE POJAZDU (*)

Dane: [N] II-2025

Rodzaj pojazdu:	Naczepa	VIN:	WKE SD 000001054626
Marka:	KRONE	Nr rejestracyjny:	PZ2U549
Model pojazdu:	SD 36.0t	Nr Info-Ekspert:	190-00022
Wersja:	Profi Liner	Rok produkcji:	2022

Data pierwszej rejestracji	16.11.2022
Data wykonania badania technicznego	31.10.2025
Rodzaj naczepy	skrzyniowa z opuszczalnym typem kurtyna
Dopuszczalna masa całkowita / Masa własna	36000 kg / 6331 kg
Zawieszenie osi / Rozstaw osi	poduszki / 1310 mm

Kolor powłoki lakierowej, (rodzaj lakieru)

BIAŁY (SZARA OPO CZA) 1-warstwowy typu uni

WYPOSA ENIE STANDARDOWE

L.p.	Nazwa elementu wyposażenia	L.p.	Nazwa elementu wyposażenia
1	Dach EDSCHA wysoko 125mm ramiona z tworzywa	10	Podłoga z płyty wielowarstw wodoodpornej 30mm, obciążenie 7t.
2	Drabinka wysuwana z tyłu naczepy	11	Podpory bezobciążowe 2x12t
3	Drzwi tylne dwuskrzydłowe pełnej wysokości z podwójnymi zamkami	12	Skrzynka narzędziowa
4	Kłonicie rolkowe 3 pary	13	Spoiler
5	Kosz na koło zapasowe	14	Sworzeń sprzączki 2"
6	Łaty aluminiowe 3 kpl.	15	System hamulcowy elektroniczny EBS
7	Odbojniki tylne demontowane	16	Układ hamulcowy Wabco
8	Opóźniacz z zamkami ciemnymi	17	Zawór H-S poziomowania ramy
9	Opóźniacz	18	Zderzak tylny

WYPOSA ENIE DODATKOWE

L.p.	Nazwa elementu wyposażenia
1	+Dodatkowe skrzynki narzędziowe
2	+Koło zapasowe

OPIS ZAMONTOWANEGO W POJE DZIE OGUMIENIA

Koło	Marka, typ	Bieżnik [mm]
Przednie lewe:	*DUNLOP 385/65 R22.5 164K SP 247	6,0
Przednie prawe:	*DUNLOP 385/65 R22.5 164K SP 247	9,0
II Osi lewe:	*CONTINENTAL 385/65 R22.5 160K HT 3 HYBRID	6,0
II Osi prawe:	*CONTINENTAL 385/65 R22.5 160K HT 3 HYBRID	9,0
III Osi lewe:	*GOODYEAR 385/65 R22.5 164K K MAX T	7,0
III Osi prawe:	*GOODYEAR 385/65 R22.5 164K K MAX T	7,0
Zapasowe:	*APOLLO 385/65 R22.5	7,0

KOREKTY WARTO CI POJAZDU**KOREKTA ZA PIERWSZĄ REJESTRACJĄ (+)**

Korekta uwzględnia wpływ daty pierwszej rejestracji pojazdu (pierwszego dopuszczenia do ruchu po zakupieniu pojazdu nowego) na jego wartość. Przyjmuje się, że pojazd bazowy został zarejestrowany po raz pierwszy 15.05.2022. Pojazd wyceniany został zarejestrowany 6 miesięcy później, zatem jego okres eksploatacji jest krótszy od okresu eksploatacji pojazdu bazowego i stąd wynika dodatnia korekta wartości.

KOREKTA ZA WYPOSA ENIE (+)

Wyposażenie pojazdu powoduje powiększenie wartości pojazdu, gdy jest wyposażeniem ponadstandardowym oraz jest sprawne, czyli zdolne do spełnienia swojej funkcji. Wielkość korekty wartości bazowej, związanej z wyposażeniem dodatkowym pojazdu została określona na podstawie udziału tego wyposażenia w wartości standardowo wyposażonego nowego pojazdu z uwzględnieniem amortyzacji pojazdu i związanej amortyzacji jego wyposażenia.

KOREKTY RÓŻNE:

Stwierdzone braki i uszkodzenia (-)

Plandeki z napisami (-)

KOREKTY RÓŻNE RAZEM (-)**KOREKTA ZA OGUMIENIE (-)**

Korekta uwzględnia wpływ stanu ogumienia na wartość pojazdu. Zużycie poszczególnych opon zostało określone z uwzględnieniem zmierzonej wysokości ich bieżnika. Punktem odniesienia jest ogumienie o zużyciu 50%.

OPIS STANU TECHNICZNEGO ZESPOŁÓW POJAZDU**KABINA KIEROWCY - Szkielet i poszycia zewnętrzne**

- Plandeki naczepy posiadają grafik reklamowy.
- Plandeka strona prawa- zarysowania, lada napraw.
- Drzwi tylne - odpryski powłoki, zarysowania.
- Słupki tylny prawy- odpryski powłoki, ogniska korozji.

**WYPOSA ENIE ZEWN TRZNE**

- Zderzak tylny- odpryski powłoki lakierowej, zarysowany. Uszkodzony napis zderzaka. Brak odblasku lewego.
- Podstawa lamp tylnych- wgnieciona, zarysowana.
- Błotnik I osi prawej (przedni)- p kni ty.
- Skrzynka narz dziowa tl- gł boko zarysowana pokrywa.
- Skrzynka narz dziowa tp- p kni ta pokrywa.

**KABINA KIEROWCY – Wyposa enie wewn trzne**

- Łaty przestrzeni ładunkowej- wymagaj uzupełnienia.

**ZAWIESZENIE I KOŁA**

- Osłony nakr tek rub kół- liczne braki, wymagaj uzupełnienia.

Pojazd posiada dwa koła zapasowe- jedno pochodzi od ci gnika siodłowego.

JAZDA KONTROLNA

Nie wykonano jazdy próbnej - naczepa wyprzegni ta bez nap du własnego.

DOKUMENTY I KOMPLETACJA POJAZDU

1	Certyfikat TUV	TAK
2	Ksi ka serwisowa	NIE
3	Dowód rejestracyjny	TAK
4	Instrukcja obsługi	NIE

Pojazd z rynku wtórnego windykacji.

Ogl dziny w temperaturze około zera stopni Celsjusza, pojazd zabrudzony- mo liwo wyst pienia dodatkowych uszkodze niemo liwych do stwierdzenia w trakcie ogl dzin

POZOSTAŁE INFORMACJE**1 Pochodzenie pojazdu**

Naczepa z rynku krajowego.

2 Badanie poprawno ci numerów identyfikacyjnych

Numer identyfikacyjny pojazdu odczytano z natury i potwierdzono jego zgodno z zapisem w dowodzie rejestracyjnym.

Dane dotycz ce pojazdu zostały przyj te w oparciu o przedstawione dokumenty i zgodnie z zakresem zlecenia nie były weryfikowane, nie badano tak e zgodno ci wskazania drogomierza z faktycznym całkowitym przebiegiem pojazdu ani poprawno ci naniesienia numerów identyfikacyjnych. Fabryka Wycen Sp. z o.o. nie bierze odpowiedzialno ci za wykorzystanie niniejszej oceny technicznej jako ródła informacji o poje dzie przy jego zakupie.

Ustalenie wszystkich uszkodze , wad i braków w kompletacji pojazdu nie jest mo liwe w warunkach parkingowych, konieczna weryfikacja w warunkach warsztatowych.

Dokument wystawiony elektronicznie, wa ny bez podpisu

DOKUMENTACJA FOTOGRAFICZNA



Fot. nr 1



Fot. nr 2



Fot. nr 3



Fot. nr 4



Fot. nr 5



Fot. nr 6



Fot. nr 7



Fot. nr 8



Fot. nr 9



Fot. nr 10



Fot. nr 11



Fot. nr 12



Fot. nr 13



Fot. nr 14



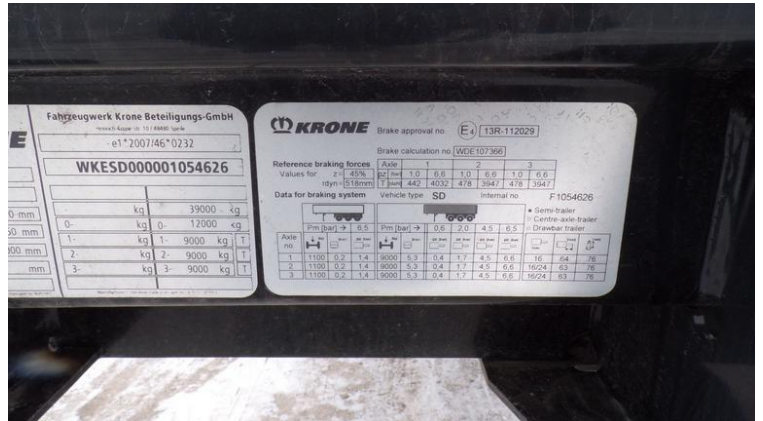
Fot. nr 15



Fot. nr 16



Fot. nr 17



Fot. nr 18



Fot. nr 19



Fot. nr 20



Fot. nr 21



Fot. nr 22



Fot. nr 23



Fot. nr 24



Fot. nr 25



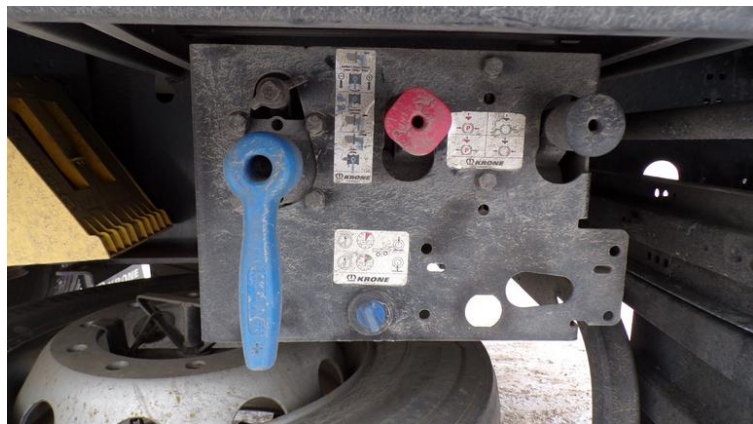
Fot. nr 26



Fot. nr 27



Fot. nr 28



Fot. nr 29



Fot. nr 30



Fot. nr 31



Fot. nr 32



Fot. nr 33



Fot. nr 34



Fot. nr 35



Fot. nr 36



Fot. nr 37



Fot. nr 38



Fot. nr 39



Fot. nr 40



Fot. nr 41



Fot. nr 42



Fot. nr 43



Fot. nr 44



Fot. nr 45



Fot. nr 46



Fot. nr 47



Fot. nr 48



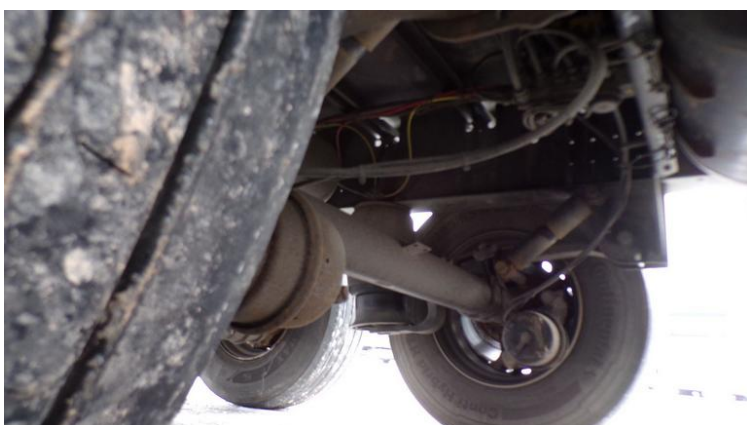
Fot. nr 49



Fot. nr 50



Fot. nr 51



Fot. nr 52



Fot. nr 53



Fot. nr 54



Fot. nr 55

Dokument wystawiony elektronicznie, wany bez podpisu

Opinia numer: 04/02/2025S

z dnia: 22.02.2025

Klauzule i zastrzeżenia:

1. Nie weryfikowano odczytanego stanu drogomierza z zapisami w urzędzeniach elektronicznych pojazdu.
2. Niniejsza ekspertyza służy wyłącznie do oszacowania wartości rynkowej przedmiotu wyceny i nie może być wykorzystywana do żadnego innego celu, ni wymieniony powyżej. W szczególności wycena nie może stanowić podstawy do oceny cech i stanu wycenianego obiektu przy jego zakupie.
3. Niniejsza wycena nie jest ofertą handlową.
4. Rzeczoznawca nie bierze na siebie odpowiedzialności za wady ukryte (prawne i fizyczne) oraz ewentualne skutki wynikające z dalszego użytkowania przedmiotu wyceny, a także za skutki wykorzystania samej wyceny.
5. Niniejsze opracowanie nie może być wykorzystane do żadnego innego celu niż określony w treści opinii i nie może być publikowane w całości w jakimkolwiek dokumencie bez zgody wykonawcy i bez uzgodnienia z nim formy i treści takiej publikacji.
6. Bez zgody autora opinii zabrania się jej powielania.
7. Nie badano tytułu użytkownika ani tytułu własności badanego pojazdu lub elementów, w tym ewentualnego istnienia ograniczonych praw rzeczowych.
8. Powyższa wycena nie jest ekspertyzą stanu technicznego przedmiotu wyceny i za taką nie może być uznawana, w szczególności nie może być traktowana, jako gwarancja sprzedaży przedmiotu wyceny za oszacowaną wartość.
9. Wycenę przeprowadzono w oparciu o dostarczoną dokumentację oraz badanie organoleptyczne wycenianego obiektu. Nie prowadzono badań diagnostycznych oraz weryfikacji warsztatowej przedmiotu wyceny.
10. Niniejsza wycena została sporządzona na podstawie oględzin wycenianego przedmiotu w warunkach występujących w miejscu jego udostępnienia.