

Zleceniodawca:

SG Equipment Leasing Sp. z o.o.
Marszałkowska 111
00-102 Warszawa

Firma rzeczoznawcza:

Nefris Sp. z o.o.
Grunwaldzka 229
85-451 Bydgoszcz



OPINIA TECHNICZNA

Zadanie: Ocena stanu technicznego i określenie wartości rynkowej pojazdu

DANE IDENTYFIKACYJNE POJAZDU

Dane: [N] XI-2024

Rodzaj pojazdu:	Naczepa	VIN:	SUDNS300000141885
Marka:	WIELTON	Nr rejestracyjny:	WOT0063P
Model pojazdu:	NS 3 36.0t	Nr Info-Ekspert:	188-00031
Wersja:	K/M2/13.62 Mega	Rok produkcji:	2023

Data pierwszej rejestracji	2023/09/29
Data wykonania badania technicznego	2024/09/29
Rodzaj naczepy	skrzyniowa z opuszczalnym tylnym kurtyną
Dopuszczalna masa całkowita / Masa własna / Ładowność	36000 kg / 6875 kg* / 29100 kg
Zawieszenie osi / Rozstaw osi	poduszki / 1310 mm

Data oględzin	2024/11/07
Miejsce oględzin	ul. Widoradz 147, 98-300 Wielu

WYPOSAŻENIE STANDARDOWE

Lp. Nazwa elementu wyposażenia

- + Drabina
- * Drzwi tylne dwuskrzydłowe pełnej wysokości
- * Opuszczalna zwijana
- * Ośie bezobsługowe

Lp. Nazwa elementu wyposażenia

- * Osłony przedziałowe boczne
- + Skrzynki narzędziowe
- * Zawieszenie pneumatyczne

WYPOSA ENIE DODATKOWE

L.p. Nazwa elementu wyposażenia

- 1 +Dach rozsuwany i podnoszony
- 2 O pierwsza unoszona

OPIS ZAMONTOWANEGO W POJE DZIE OGUMIENIA

Koło	Marka, typ	Bieżnik [mm]	Zużycie [%]
Przednie lewe:	*Continental Conti Hybrid HT3 445/45 R19,5 160j	13,0	29
Przednie prawe:	*Continental Conti Hybrid HT3 445/45 R19,5 160j	13,0	29
II Osi lewe:	*Continental Conti Hybrid HT3 445/45 R19,5 160j	13,0	29
II Osi prawe:	*Continental Conti Hybrid HT3 445/45 R19,5 160j	13,0	29
III Osi lewe:	*Continental Conti Hybrid HT3 445/45 R19,5 160j	13,0	29
III Osi prawe:	*Continental Conti Hybrid HT3 445/45 R19,5 160j	13,0	29

KOREKTY WARTO CI POJAZDU

KOREKTA ZA PIERWSZ REJESTRACJ

(+)

Korekta uwzględnia wpływ daty pierwszej rejestracji pojazdu (pierwszego dopuszczenia do ruchu po zakupieniu pojazdu nowego) na jego wartość. Przyjmuje się, że pojazd bazowy został zarejestrowany po raz pierwszy 2023/05/15. Pojazd wyceniany został zarejestrowany 4 miesiące później, zatem jego okres eksploatacji jest krótszy od okresu eksploatacji pojazdu bazowego i stąd wynika dodatnia korekta wartości.

KOREKTA ZA WYPOSA ENIE

(+)

Wyposażenie pojazdu powoduje powiększenie wartości pojazdu, gdy jest wyposażeniem ponadstandardowym oraz jest sprawne, czyli zdolne do spełnienia swojej funkcji. Wielkość korekty wartości bazowej, związanej z wyposażeniem dodatkowym pojazdu została określona na podstawie udziału tego wyposażenia w wartości standardowo wyposażonego nowego pojazdu z uwzględnieniem amortyzacji pojazdu i związanej amortyzacji jego wyposażenia.

KOREKTY RÓŻNE:

Aktualno badania techniczne

(-)

Podstawą do zastosowania korekty jest wada prawna w postaci zakazu użytkowania pojazdu na dzień 2024/11/13, koszt wykonania wymaganego badania technicznego jak też, szczególnie w przypadku pojazdów wieloletnich i trwale wycofanych z eksploatacji, ewentualna konieczność przeprowadzenia usprawniających pojazd napraw.

Wartość korekty została oszacowana automatycznie, na podstawie okresu eksploatacji pojazdu: 13 mies.

Regionalna sytuacja rynkowa

(-)

KOREKTY RÓŻNE RAZEM

(-)

KOREKTA ZA OGUMIENIE

(+)

Korekta uwzględnia wpływ stanu ogumienia na wartość pojazdu. Zużycie poszczególnych opon zostało określone z uwzględnieniem zmierzonej wysokości ich bieżnika. Punktem odniesienia jest ogumienie o zużyciu 32% określonym na okresu eksploatacji pojazdu - 13 mies.

OPIS STANU TECHNICZNEGO ZESPOŁÓW POJAZDU

Zastrzeżenia ograniczające

- Wycena została ustalona na dzień sporządzenia
- Niniejsze opracowanie nie może być wykorzystywane do żadnego innego celu niż określony na wstępie.
- Rzeczoznawca nie bierze na siebie odpowiedzialności za wady ukryte (prawne i fizyczne) oraz ewentualne skutki wynikające z dalszego użytkowania przedmiotu wyceny, a także za skutki wykorzystania samej wyceny.
- Rzeczoznawca nie ponosi takiej odpowiedzialności za ewentualne wady wyceny powstałe w wyniku założeń, a informacje uzyskane w trakcie oględzin, są zgodne z prawdą.
- Niniejsza wycena wartości nie jest ekspertyzą stanu technicznego i za taką nie może być uznawana
- Ocenę sporządzono bezstronnie, zgodnie z najlepszą wiedzą i sumieniem rzeczoznawcy.

Dokument wystawiony elektronicznie, w a ny bez podpisu

DOKUMENTACJA FOTOGRAFICZNA



Fot. nr 1



Fot. nr 2



Fot. nr 3



Fot. nr 4



Fot. nr 5



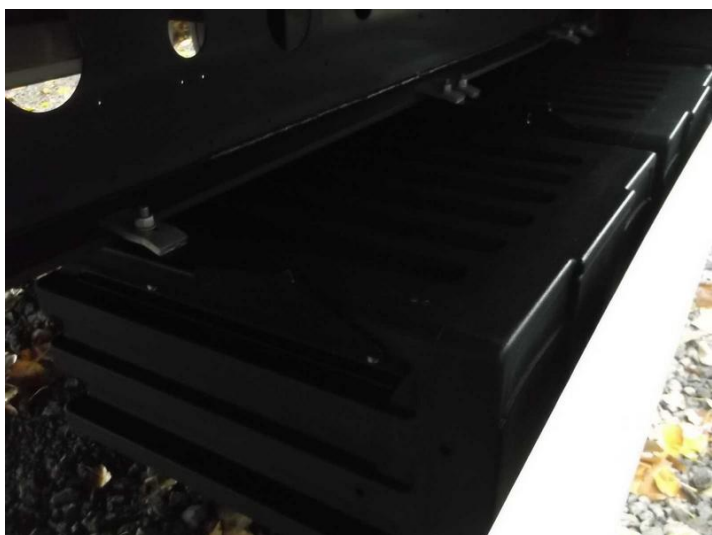
Fot. nr 6



Fot. nr 7



Fot. nr 8



Fot. nr 9



Fot. nr 10



Fot. nr 11



Fot. nr 12



Fot. nr 13



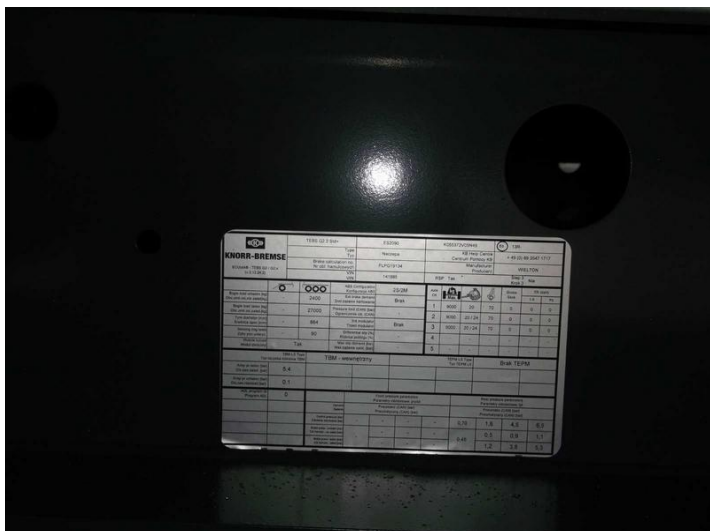
Fot. nr 14



Fot. nr 15



Fot. nr 16



Fot. nr 17



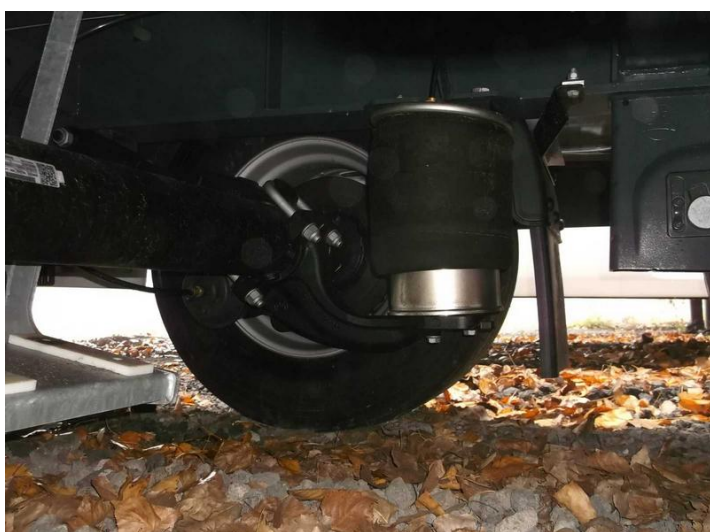
Fot. nr 18



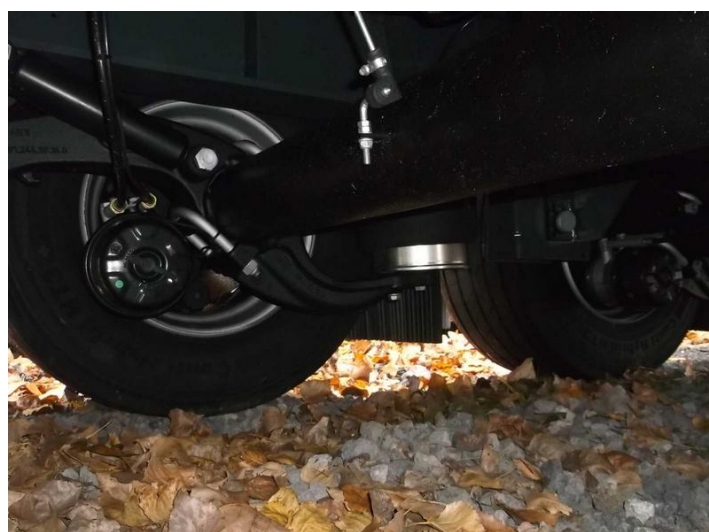
Fot. nr 19



Fot. nr 20



Fot. nr 21



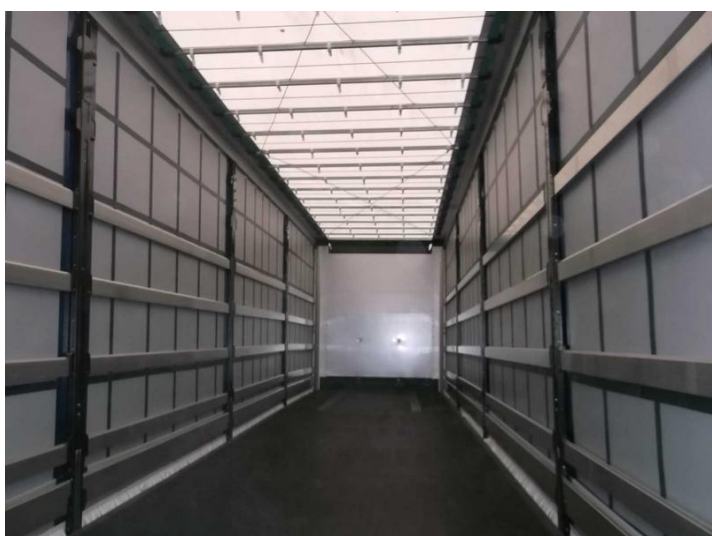
Fot. nr 22



Fot. nr 23



Fot. nr 24



Fot. nr 25



Fot. nr 26

Dokument wystawiony elektronicznie, wa ny bez podpisu