

Nr zlecenia: ZLECENIE ZGODNIE Z UMOW

z dnia: 21.03.2025

Zleceniodawca:

BPCE Equipment Solutions Polska Sp. z o.o.
ul. Łucka 9
00-842 Warszawa

Rzeczoznawca:

Sebastian Kurmanowski upr.AutoCons.1234,RS01444.



OPINIA TECHNICZNA

Zadanie: Określenie wartości rynkowej pojazdu na potrzeby sprzedaży.

PODSTAWA OPINII

- Zlecenie właściciela zgodnie z obowiązującymi umowami.
- Oględziny pojazdu na parkingu w miejscowości Słomczyn przy ulicy Metalowej 10 w dn.24.03.2025 r.
- Dowód rejestracyjny Seria-DR/BAR 2818132
- Instrukcja określania wartości pojazdów nr 01/2016 oraz 01/2024.

DANE IDENTYFIKACYJNE POJAZDU (*)

Dane: [C] III-2025

Rodzaj pojazdu:	Ciężnik samochodowy	VIN:	W1T9634031C032549
Marka:	MERCEDES-BENZ	Nr rejestracyjny:	WL0216S
Model pojazdu:	1851 Actros MR`19 E6 18.0t	Nr Info-Ekspert:	022-11288
Wersja:	1851 LS	Rok produkcji:	2021

Wskazanie drogomierza	462717 km
Data pierwszej rejestracji	07.06.2021
Data wykonania badania technicznego	22.06.2025
Rodzaj zabudowy	ciężnik siodłowy z kabiną długą
Rodzaj kabiny / Oznaczenie kabiny	wielkopojemna (odchylana) / BigSpace *
Dopuszczalna masa całkowita	18000 kg

Liczba osi / Rodzaj napędu / Skrzynia biegów	2 / 4x2 / automatyczna dwusprz. głowa
Zawieszenie osi przedniej / tylnej / Rozstaw osi	resory / poduszki / 3700 mm
Jednostka napędowa	z zapłonem samoczynnym
Pojemność / Moc silnika	12809 ccm / 375kW (510KM)
Doładowanie	Turbosp. z chłodn. powietrza
Liczba cylindrów / Układ cylindrów	6 / rz. dowy
Norma spalin	E6
Kolor powłoki lakierowej kabiny	CZERWONY 1-warstwowy typu uni

WYPOSAŻENIE STANDARDOWE

L.p.	Nazwa elementu wyposażenia	L.p.	Nazwa elementu wyposażenia
1	Akumulatory AGM, 2x12V/220A	20	Pakiet wewn. trz. Chrom
2	Asystent utrzymania pasa ruchu	21	Podłokietniki fotela pasażera
3	Asystent wspomagania koncentracji Attention Assist	22	Program jazdy economy
4	Czujnik deszczu	23	Roleta przeciwsłoneczna po stronie kierowcy
5	Czujnik wiatła	24	Sterowanie przewodowe zdalne zawieszeniem pneumatycznym
6	Dach regulowany elektrycznie	25	Sygnal ostrzegawczy pneumatyczny
7	Fotel kierowcy amortyzowany, komfortowy	26	System Active Brake Assist 5
8	Gniazdo 24 V/15 A, przy nogach pasażera	27	System multimedialny interaktywny
9	Hamulec postojowy elektryczny EPB	28	System Predictive Powertrain Control
10	Hamulec silnikowy wzmocniony	29	System stabilizacji toru jazdy
11	Klimatyzacja	30	Szuflada, podłokietnikiem
12	Lodówka w szufladzie, podłokietnikiem	31	Szyba przednia przyciemniana z paskiem przeciwsłonecznym
13	Lusterka zewnętrzne trz. podgrzewane elektrycznie	32	wiatła boczne obrysowe
14	Łódka dolna komfortowa	33	wiatła do jazdy dziennej LED
15	Mechanizm przechylania kabiny kierowcy, mech.-hydr.	34	Tachograf cyfrowy VDO
16	Ogranicznik prędkości do 90 km/h	35	Tapicerka welurowa
17	Ogrzewanie dodatkowe wodne	36	Tempomat
18	Ośłona podwozia, aerodynamiczna	37	Zamek centralny zdalnie sterowany
19	Ośłona przeciwsłoneczna zewnętrzna trz., przezroczysta	38	Zawieszenie osi tylnej pneumatyczne

L.p. Nazwa pakietu / elementu pakietu wyposażenia standardowego

1	ABS/ASR ABS - system zapobiegający blokowaniu kół System p/porozowy przy przyspieszaniu ASR
---	---

WYPOSAŻENIE DODATKOWE

L.p. Nazwa elementu wyposażenia

1	+Drugie zbiorniki paliwa
2	+Radio CB

BRAKI W WYPOSAŻENIU STANDARDOWYM POJAZDU

L.p. Nazwa elementu wyposażenia

1	+Dywaniki gumowe
---	------------------

OPIS ZAMONTOWANEGO W POJEŻDŻENIU OGUMIENIA

Koło	Marka, typ	Bieżnik [mm]
Przednie lewe:	*MICHELIN 385/65 R22.5 160K X LINE ENERGY F	8,0
Przednie prawe:	*MICHELIN 385/65 R22.5 160K X LINE ENERGY F	8,0
Tylne LZ:	*DUNLOP 315/70 R22.5 154/150L SP 446 TL	6,5
Tylne LW:	*DUNLOP 315/70 R22.5 154/150L SP 446 TL	6,5
Tylne PZ:	*DUNLOP 315/70 R22.5 154/150L SP 446 TL	6,5
Tylne PW:	*DUNLOP 315/70 R22.5 154/150L SP 446 TL	6,5

KOREKTY WARTO CI POJAZDU

KOREKTA ZA PIERWSZ REJESTRACJ

(+)

Korekta uwzgl dnia wpływ daty pierwszej rejestracji pojazdu (pierwszego dopuszczenia do ruchu po zakupieniu pojazdu nowego) na jego wartość. Przyjmuje się, że pojazd bazowy został zarejestrowany po raz pierwszy 15.05.2021. Pojazd wyceniany został zarejestrowany 1 miesiąc później, zatem jego okres eksploatacji jest krótszy od okresu eksploatacji pojazdu bazowego i stąd wynika dodatnia korekta wartości.

KOREKTA ZA WYPOSA ENIE

(+)

Wyposażenie pojazdu powoduje powiększenie wartości pojazdu, gdy jest wyposażeniem ponadstandardowym oraz jest sprawne, czyli zdolne do spełnienia swojej funkcji. Wielkość korekty wartości bazowej, związanej z wyposażeniem dodatkowym pojazdu została określona na podstawie udziału tego wyposażenia w wartości standardowo wyposażonego nowego pojazdu z uwzględnieniem amortyzacji pojazdu i związanej amortyzacji jego wyposażenia.

KOREKTA ZA PRZEBIEG

(+)

Korekta uwzgl dnia wpływ przebiegu pojazdu na jego wartość. Wartość bazowa (skorygowana o wpływ pierwszej rejestracji) została określona dla przebiegu normatywnego 506 000 km. Zweryfikowany przebieg wycenianego pojazdu jest mniejszy od normatywnego o 43 283 km. Powoduje to zastosowanie korekty wartości w wysokości 3,03%.

KOREKTY RÓŻNE:

Stwierdzone braki i uszkodzenia

(-)

KOREKTY RÓŻNE RAZEM

(-)

KOREKTA ZA OGUMIENIE

(-)

Korekta uwzgl dnia wpływ stanu ogumienia na wartość pojazdu. Zużycie poszczególnych opon zostało określone z uwzględnieniem zmierzonej wysokości ich bieżnika. Punktem odniesienia jest ogumienie o zużyciu 50%.

OPIS STANU TECHNICZNEGO ZESPOŁÓW POJAZDU



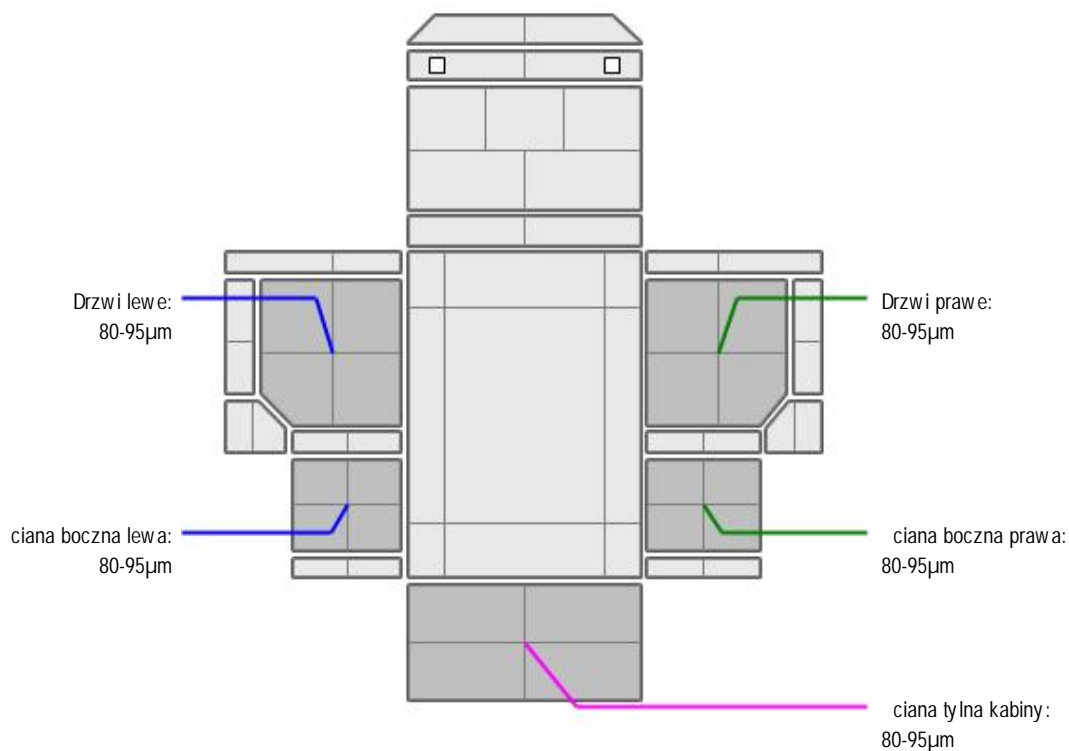
KABINA KIEROWCY - Szkielet i poszycia zewnętrzne

L.p.	Nazwa elementu	L / P	Rodzaj uszkodzenia	Opis	Fot. nr
1	Pokrywa przednia		Odpryski powłoki lakierowej		
2	Drzwi boczne	L	Odpryski powłoki lakierowej na krawędzi tylnej.		
3	Drzwi boczne	P	Zarysowania powłoki lakierowej		
4	Narożnik przedni kabiny	L	Zarysowania powłoki lakierowej		

Pojazd posiada grafik reklamowy do usunięcia.



KABINA KIEROWCY – Opis powłoki lakierowej



L.p.	Nazwa elementu	L / P	Grubość powłoki [µm]	Opis
1	Drzwi	L	80-95µm	
2	ciana boczna	L	80-95µm	
3	Drzwi	P	80-95µm	
4	ciana boczna	P	80-95µm	
5	ciana tylna kabiny		80-95µm	



WYPOSAŻENIE ZEWNĘTRZNE

L.p.	Nazwa elementu	L / P	Rodzaj uszkodzenia	Opis	Fot. nr
1	Zderzak przedni		Odpryski powłoki lakierowej		
2	Obudowa lusterka bocznego	P	Zadrapania powłoki.		
3	Szyba przednia		Odpryski warstwy zewnętrznej		
4	Stopnie boczny	P	Starcia powłoki.		

- Błotnik tp (cz. rodkowa)- wgnieciony, zarysowany.
- Przedłoneżenie drzwi pl- odpryski powłoki lakierowej.
- Błotnik tl (cz. rodkowa)- wgnieciony, zarysowany.



KABINA KIEROWCY – Wyposażenie wewnętrzne

L.p.	Nazwa elementu	L / P	Rodzaj uszkodzenia	Opis	Fot. nr
1	Fotel przedni	L	Zabrudzony		
2	Fotel przedni	P	Zabrudzony		
3	Leanka dolna		Zabrudzenia.		
4	Poszycie tablicy rozdzielczej		Zabrudzenia.		

-Dywaniki gumowe kpl- brak.

-Lampka do czytania leanki - prowizorycznie zaklejona.



ZAWIESZENIE I KOŁA

L.p.	Nazwa elementu	L / P	Rodzaj uszkodzenia	Opis	Fot. nr
1	Tarcza koła przedniego	L	Zadrapania krawędzi bocznej		
2	Tarcza koła przedniego	P	Zadrapania krawędzi bocznej		
3	Tarcza koła tylnego	L	Odpryski powłoki lakierowej. Ogniska korozji.		
4	Tarcza koła tylnego	P	Odpryski powłoki lakierowej. Ogniska korozji.		

-Kołpak koła pp- odpryski powłoki.

-Kołpak koła pl- odpryski powłoki.

-Nakładki nakrętek rub kół- wymagają uzupełnienia.

JAZDA KONTROLNA

Wykonano jazdę próbną w warunkach parkingowych (nawierzchnia asfaltowa) pozwalającą na zgrubne określenie stanu technicznego z prędkością nie przekraczającą 20 km/h:

1. Silnik – pracuje poprawnie w sprawdzonym przedziale prędkości obrotowych.
2. Skrzynia biegów – pracuje poprawnie w sprawdzonym przedziale przełożeń.
3. Układ hamulcowy wykazuje poprawną skuteczność pracy.
4. Układ kierowniczy – pracuje poprawnie.

Poziom paliwa rezerwa.

DOKUMENTY I KOMPLETACJA POJAZDU

- | | | | |
|---|-----------------------------|-----|-------------------------------|
| 1 | Książka serwisowa | TAK | Brak odnotowanych przebiegów. |
| 2 | Kluczyki (ilość sztuk) | | Dwa komplety. |
| 3 | Dowód rejestracyjny | TAK | |
| 4 | Zestaw narzędzi fabrycznych | | Okazano klucz do kół. |
| 5 | Podnośnik samochodowy | TAK | |
| 6 | Instrukcja obsługi | TAK | |
| 7 | Gaśnica | TAK | |
| 8 | Trójkąt ostrzegawczy | TAK | |
| 9 | Apteczka | TAK | |

Pojazd z rynku windykacji.

POZOSTAŁE INFORMACJE**1 Pochodzenie pojazdu**

Pojazd z rynku krajowego.

2 Badanie poprawno ci numerów identyfikacyjnych

Numer identyfikacyjny pojazdu odczytano z natury i potwierdzono jego zgodność z zapisem w dowodzie rejestracyjnym.

3 Weryfikacja odczytanego stanu drogomierza

Legalizacja tachografu została wykonana 10.06.2023r.

Dane dotyczące pojazdu zostały przyjęte w oparciu o przedstawione dokumenty i zgodnie z zakresem zlecenia nie były weryfikowane, nie badano także zgodności wskazań drogomierza z faktycznym całkowitym przebiegiem pojazdu ani poprawności naniesienia numerów identyfikacyjnych. Fabryka Wycen Sp. z o.o. nie bierze odpowiedzialności za wykorzystanie niniejszej oceny technicznej jako źródła informacji o pojeździe przy jego zakupie.

Ustalenie wszystkich uszkodzeń, wad i braków w kompletacji pojazdu nie jest możliwe w warunkach parkingowych, konieczna weryfikacja w warunkach warsztatowych.

Dokument wystawiony elektronicznie, warianty bez podpisu

DOKUMENTACJA FOTOGRAFICZNA



Fot. nr 1



Fot. nr 2



Fot. nr 3



Fot. nr 4



Fot. nr 5



Fot. nr 6



Fot. nr 7



Fot. nr 8



Fot. nr 9



Fot. nr 10



Fot. nr 11



Fot. nr 12



Fot. nr 13



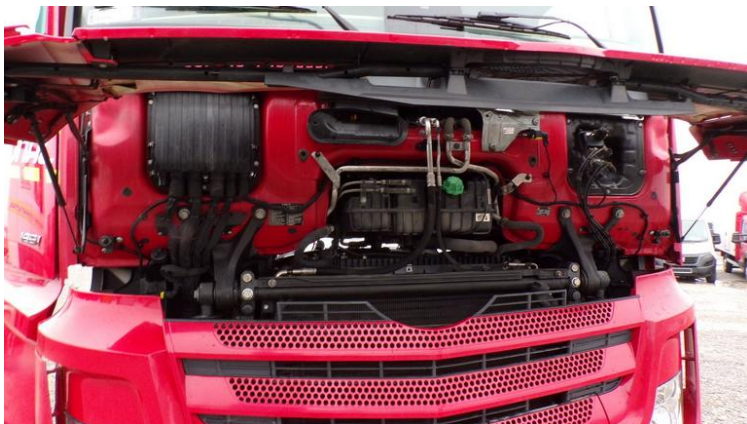
Fot. nr 14



Fot. nr 15



Fot. nr 16



Fot. nr 17



Fot. nr 18



Fot. nr 19



Fot. nr 20



Fot. nr 21



Fot. nr 22



Fot. nr 23



Fot. nr 24



Fot. nr 25



Fot. nr 26



Fot. nr 27



Fot. nr 28



Fot. nr 29



Fot. nr 30



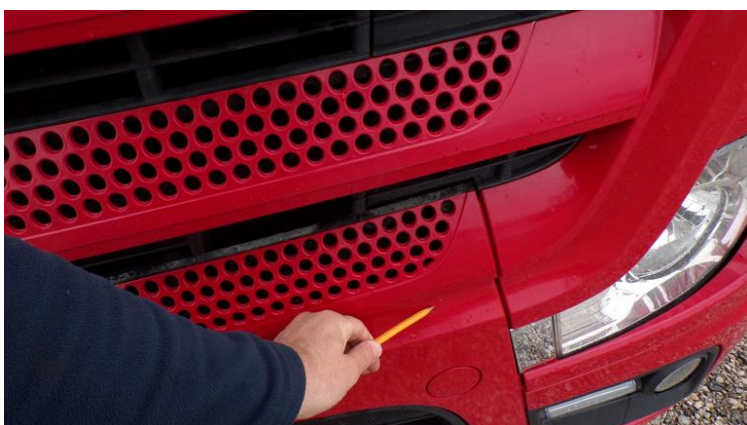
Fot. nr 31



Fot. nr 32



Fot. nr 33



Fot. nr 34



Fot. nr 35



Fot. nr 36



Fot. nr 37



Fot. nr 38



Fot. nr 39



Fot. nr 40



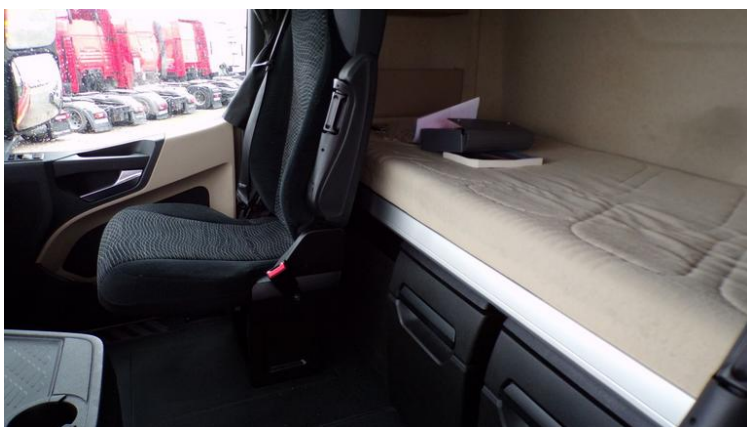
Fot. nr 41



Fot. nr 42



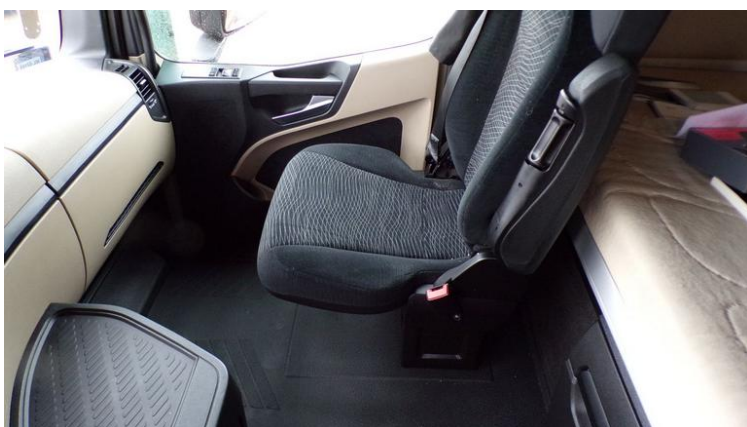
Fot. nr 43



Fot. nr 44



Fot. nr 45



Fot. nr 46



Fot. nr 47



Fot. nr 48



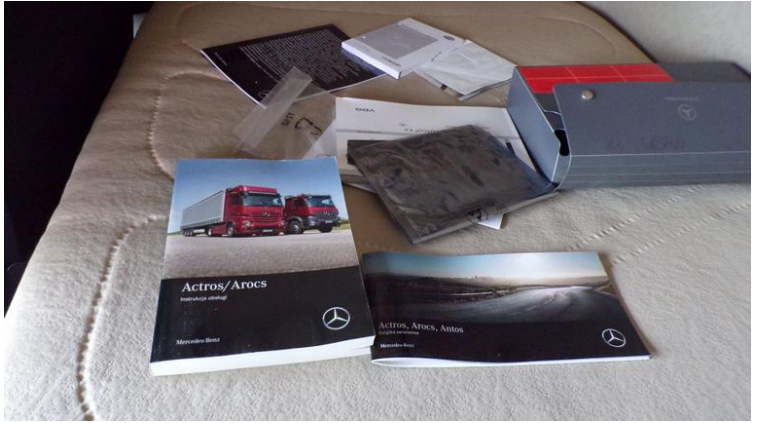
Fot. nr 49



Fot. nr 50



Fot. nr 51



Fot. nr 52



Fot. nr 53



Fot. nr 54



Fot. nr 55



Fot. nr 56



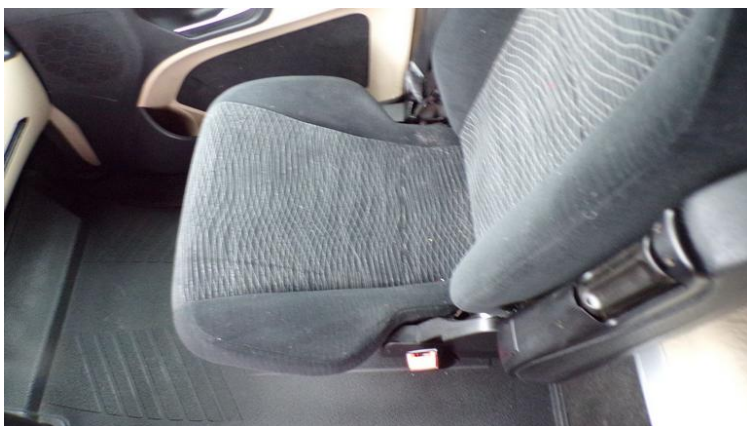
Fot. nr 57



Fot. nr 58



Fot. nr 59



Fot. nr 60



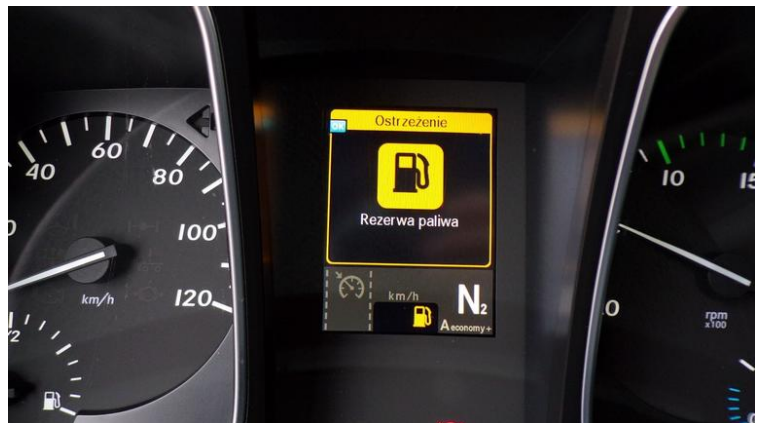
Fot. nr 61



Fot. nr 62



Fot. nr 63



Fot. nr 64



Fot. nr 65



Fot. nr 66



Fot. nr 67



Fot. nr 68



Fot. nr 69



Fot. nr 70



Fot. nr 71



Fot. nr 72



Fot. nr 73



Fot. nr 74



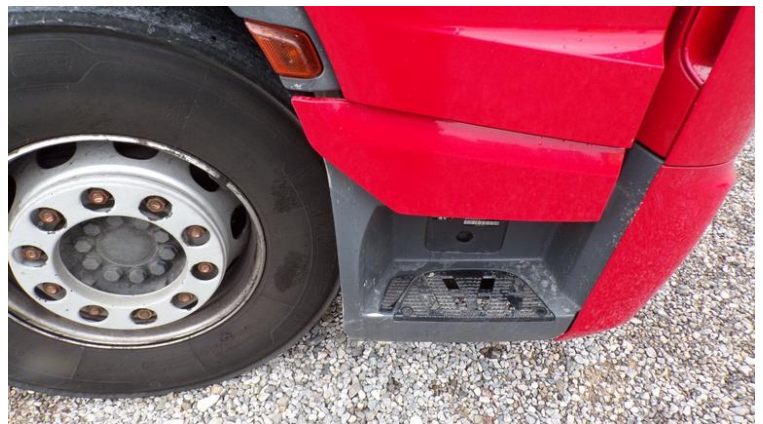
Fot. nr 75



Fot. nr 76



Fot. nr 77



Fot. nr 78



Fot. nr 79



Fot. nr 80



Fot. nr 81



Fot. nr 82



Fot. nr 83

Dokument wystawiony elektronicznie, wa ny bez podpisu

Opinia numer: 06/03/2025S

z dnia: 26.03.2025

Klauzule i zastrzeżenia:

1. Nie weryfikowano odczytanego stanu drogomierza z zapisami w urzędzeniach elektronicznych pojazdu.
2. Niniejsza ekspertyza służy wyłącznie do oszacowania wartości rynkowej przedmiotu wyceny i nie może być wykorzystywana do żadnego innego celu, ni wymieniony powyżej. W szczególności wycena nie może stanowić podstawy do oceny cech i stanu wycenianego obiektu przy jego zakupie.
3. Niniejsza wycena nie jest ofertą handlową.
4. Rzeczoznawca nie bierze na siebie odpowiedzialności za wady ukryte (prawne i fizyczne) oraz ewentualne skutki wynikające z dalszego użytkowania przedmiotu wyceny, a także za skutki wykorzystania samej wyceny.
5. Niniejsze opracowanie nie może być wykorzystane do żadnego innego celu niż określony w treści opinii i nie może być publikowane w całości w jakimkolwiek dokumencie bez zgody wykonawcy i bez uzgodnienia z nim formy i treści takiej publikacji.
6. Bez zgody autora opinii zabrania się jej powielania.
7. Nie badano tytułu użytkowania ani tytułu własności badanego pojazdu lub elementów, w tym ewentualnego istnienia ograniczonych praw rzeczowych.
8. Powyższa wycena nie jest ekspertyzą stanu technicznego przedmiotu wyceny i za taką nie może być uznawana, w szczególności nie może być traktowana, jako gwarancja sprzedaży przedmiotu wyceny za oszacowaną wartość.
9. Wycenę przeprowadzono w oparciu o dostarczoną dokumentację oraz badanie organoleptyczne wycenianego obiektu. Nie prowadzono badań diagnostycznych oraz weryfikacji warsztatowej przedmiotu wyceny.
10. Niniejsza wycena została sporządzona na podstawie oględzin wycenianego przedmiotu w warunkach występujących w miejscu jego udostępnienia.