

**RZECZOZNAWCA BARTŁOMIEJ KOSMA**

Lista Min. Infrastruktury i Rozwoju RS 001535

ul. Mehoffera 140  
03-081 Warszawa  
tel. 666-355-601  
e-mail: bartlomiejkosma@o2.pl



**OPINIA TECHNICZNA NR  
2525/BK/06/2017**

**KARTA INFORMACYJNA**

Przyczepa rolnicza  
**Metal Fach T710/1, S/N : 710121302046**

Wykonał:  
mgr inż. Bartłomiej Kosma  
Rzeczoznawca ds. wycen maszyn i urządzeń

Warszawa, dnia 24.06.2017 r.

## **01. ZAMAWIAJĄCY**

SG Equipment Leasing Polska Sp. z o.o.  
00-102 Warszawa, ul. Marszałkowska 111

## **02. UŻYTKOWNIK**

Brak danych

## **03. PRZEDMIOT WYCENY**

Przyczepa rolnicza T710/1 wyprodukowana przez polską firmę METAL-FACH Sp. z o.o.

## **04. CEL WYCENY**

Celem wyceny jest oszacowanie indywidualnej wartości rynkowej przyczepy rolniczej Metal Fach T710/1

## **05. PODSTAWA METODOLOGICZNA WYCENY**

Aby spełnić cel i przeznaczenie wyceny określona zostanie wartość rynkowa środka technicznego zdefiniowana w następujący sposób.

**WARTOŚĆ RYNKOWA** jest definiowana jako racjonalnie określona ilość pieniędzy, którą chętny kupujący będzie skłonny zaoferować chętnemu sprzedającemu w zamian za przedmiot transakcji przy założeniu równości stron, bez istnienia żadnego przymusu wpływającego na decyzję o zakupie i sprzedaży, przy pełnej znajomości przedmiotu i okoliczności transakcji, w określonym czasie. Zakłada się odpowiednio długi czas wyeksponowania przedmiotu sprzedaży na nieograniczonym, tzn. o wolnym dostępie, rynku.

Powyższa wartość uwzględnia m.in. rodzaj i zastosowanie maszyny, jej wytwórcę, konstrukcję, wyposażenie, stan techniczny, stopień zużycia i wiek środka technicznego, okres i sposób eksploatacji, a także warunki popytu i podaży określające atrakcyjność rynkową.

Podstawą wyceny w wyżej wymienionym celu są:

- szczegółowa identyfikacja przedmiotu wyceny,
- ustalenia dotyczące kompletności i sprawności maszyny,
- ustalenia dotyczące eksploatacji (warunki, czas, konserwacja, naprawa) i możliwości dalszego użytkowania.

Wycena zostanie wykonana w **podejściu porównawczym**.

W tym celu zostaną ustalone ceny ofertowe porównywalnych maszyn na rynku wtórnym.

Podstawą porównania są dane zawarte w ofertach sprzętu używanego firm handlowych dostępne w Internecie tj.

[Cena nowej przyczepy została ustalona w toku rozmowy telefonicznej z przedstawicielem handlowym firmy MEGA Spółka Jawna Zborowski w Łukowie \(dealer Metal Fach\), oddział Łuków, Pan Mirosław Zborowski tel.: 691-140-013](#)

1. <https://sprzedajemy.pl/przyczepa-rolnicza-metal-fach-t710-1-6t-nie-pronar-zaslaw-plock--nr39373827>
2. <https://www.otomoto.pl/oferta/t-710-1-przyczepa-wywrotka-6t-metal-fach-nowa-rozne-kolory-ID15HVYJ.html>
3. <https://www.olx.pl/oferta/przyczepa-pronar-t672-8-tonowa-CID757-IDmQ3GO.html#2c39fe2e27>
- 4.

## **06. PODSTAWA WYCENY**

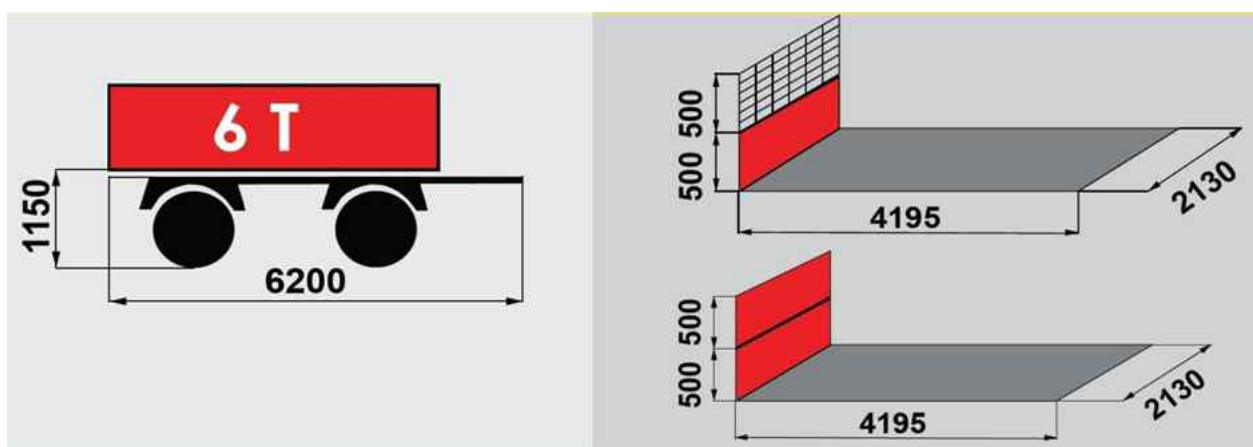
Wycenę wykonano w oparciu o oględziny z dnia 02.06.2017r. w Halinowie, Konik Stary 1 na terenie firmy Gaber przechowującej przyczepę. Oględziny przeprowadzono przy oświetleniu dziennym, bez użycia specjalistycznego sprzętu diagnostycznego. Nie przeprowadzono jazdy próbnej, nie stwierdzono widocznych śladów niesprawności. Założono sprawność techniczną przyczepy. W czasie oględzin żadnych dokumentów. Drogą elektroniczną przysłano tymczasowy dowód rejestracyjny z nr rej.: LLU 28817.

## **07. KWESTIONARIUSZ INFORMACYJNY ŚRODKA TECHNICZNEGO**

### **INFORMACJE OGÓLNE**

1.	Nazwa środka technicznego	Przyczepa rolnicza
2.	Wytwórca	Metal Fach
3.	Model, typ	T710/1
4.	Numer seryjny	710121302046
5.	Rok produkcji	2013
6.	Ładowność [kg]	6000
7.	Masa własna [kg]	2000
8.	Dopuszczalna masa całkowita [kg]	8000
9.	Pojemność załadowcza [m <sup>3</sup> ]	4,5
10.	Przeznaczenie	Metal Fach T710/1 jest to przyczepa rolnicza uniwersalna samowładowcza przeznaczona do przewożenia materiałów sypkich o dwóch osiach.
11.	Rodzaj osi	klasyczny, 4 koła
12.	Typ wywrotu	trójstronny do 45 stopni
13.	Wymiary całkowite przyczepy [m]	6,20 dł. x 2,25 szer. x 1,645 wys.
14.	Wymiary wew. skrzyni [m]	4,195 dł. x 2,13 szer. x 0,5 wys.
15.	Rozstaw kół [m]	1,7

16.	Wyposażenie	<ul style="list-style-type: none"> <li>- Ogumienie 11.5/80-15.3 BKT Implement IW-909</li> <li>- Podwójne burty</li> <li>- Resory</li> <li>- Instalacja oświetlenia 12V</li> <li>- Instalacja elektryczna do drugiej przyczepy</li> <li>- Oświetlenie obrysowe boczne (odblaskowe)</li> <li>- Przewód przyłączeniowy do instalacji oświetleniowej</li> <li>- Tylny zaczep manualny, sztywny</li> <li>- Tylne wyjścia hydrauliki i hamulców do drugiej przyczepy</li> <li>- Siłownik teleskopowy trójstronnego wywrotu z zawieszem przegubowym</li> <li>- Przestrzeń zamknięta profili ścian zabezpieczone spoiną ciągłą</li> <li>- Szyber zsypany do ziarna z blokadą w ścianie tylnej</li> <li>- Rynna do szybru</li> <li>- Dwa kliny do kół umieszczone w ocynkowanych kieszeniach</li> <li>- Zabezpieczenie powierzchni malowanej katalforetycznie</li> <li>- Materiały malarskie chemoutwardzalne dwuskładnikowe o wysokiej trwałości i odporności UV</li> </ul>
17.	Stan techniczny	<p>Przyczepa znajduje się w dobrym stanie technicznym. Stwierdzono uszkodzenia w postaci odprysków lakieru, zarysowań i śladów korozji. Burty boczne skrzyni ładunkowej posiadają liczne odpryski lakieru ze śladami korozji. Podłoga skrzyni ładunkowej posiada liczne zadrapania. Opony wszystkich kół są jednakowe: opony BKT Implement IW-909 11,5/80 R15,3 o jednakowym zużyciu wszystkich osi:– 6 mm. Nie weryfikowano sprawności technicznej w trakcie pracy. Założono sprawność techniczną. (4)</p>



Rys 1. Schemat przyczepy rolniczej Metal Fach T710/1

## **ZASTRZEŻENIA OGRANICZAJĄCE**

1. Powyższe oszacowanie określa: indywidualną wartość rynkową maszyny ustaloną w podejściu porównawczym. Podana wartość jest wartością netto.
2. Wartość przedmiotu wyceny została ustalona na dzień sporządzenia wyceny.
3. Niniejsze opracowanie nie może być wykorzystane do żadnego innego celu niż określony w punkcie 04 i nie może być publikowane w całości w jakimkolwiek dokumencie bez zgody wykonawców i bez uzgodnienia z nimi formy i treści takiej publikacji.
4. Rzeczoznawca nie bierze na siebie odpowiedzialności za wady ukryte (prawne i fizyczne) oraz ewentualne skutki wynikające z dalszego użytkowania przedmiotu wyceny, a także za skutki wykorzystania samej wyceny.
5. Wynikającym z przedstawionych mu przez użytkownika informacji, jeśli brak było podstaw do kwestionowania ich zgodności ze stanem rzeczywistym, lub też ustalenie stanu rzeczywistego przez wykonawcę było niemożliwe, lub znacznie utrudnione.
6. Niniejsze oszacowanie wartości nie jest ekspertyzą stanu technicznego przedmiotów wyceny i za taką nie może być uznawane.
7. Powyższa wycena wartości w szczególności nie może być traktowana jako gwarancja sprzedaży przedmiotu wyceny za oszacowaną wartość.
8. Nie badano tytułu użytkowania ani tytułu własności wycenianego obiektu oraz ewentualnego istnienia ograniczonych praw rzeczowych.

### Załączniki:

1. Dokumentacja fotograficzna.

Opracował uprawniony rzeczoznawca  
ds. wyceny maszyn i urządzeń  
mgr inż. Bartłomiej Kosma

**DOKUMENTACJA FOTOGRAFICZNA**

Zdj.01.



Zdj.02.

**DOKUMENTACJA FOTOGRAFICZNA**

Zdj.03.



Zdj.04.

**DOKUMENTACJA FOTOGRAFICZNA**

Zdj.05.



Zdj.06.

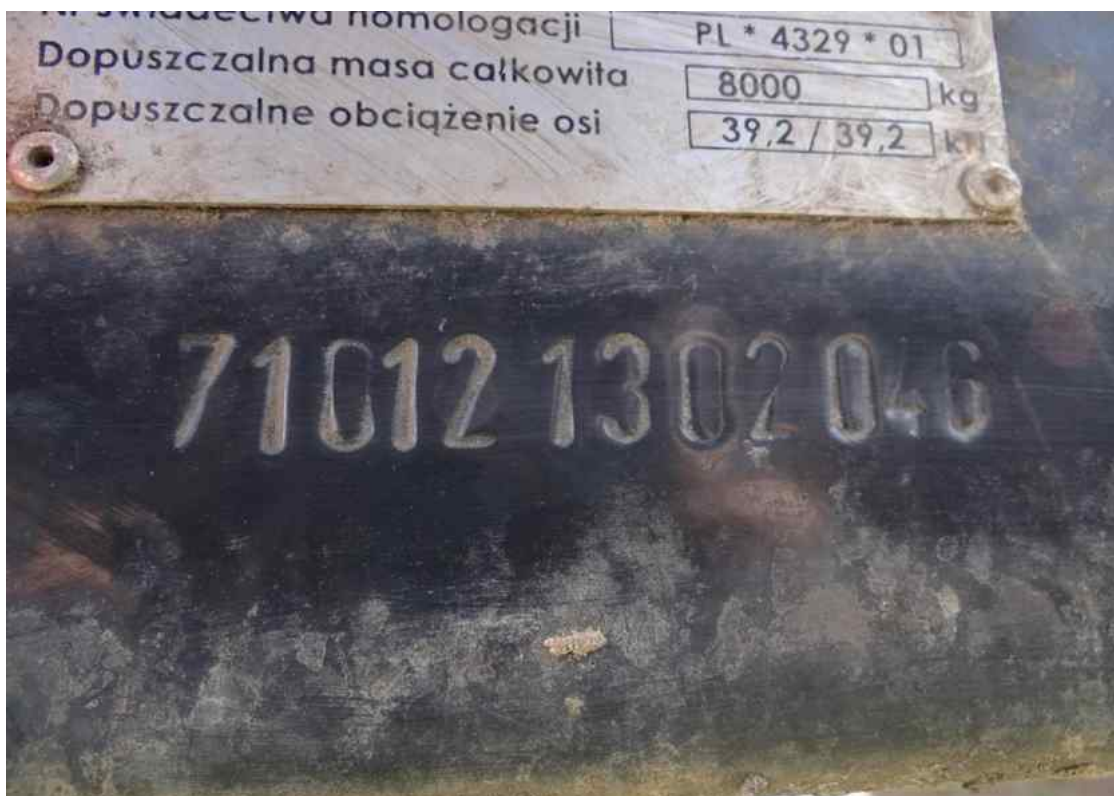


**DOKUMENTACJA FOTOGRAFICZNA**

Zdj.07.



Zdj.08.

DOKUMENTACJA FOTOGRAFICZNA

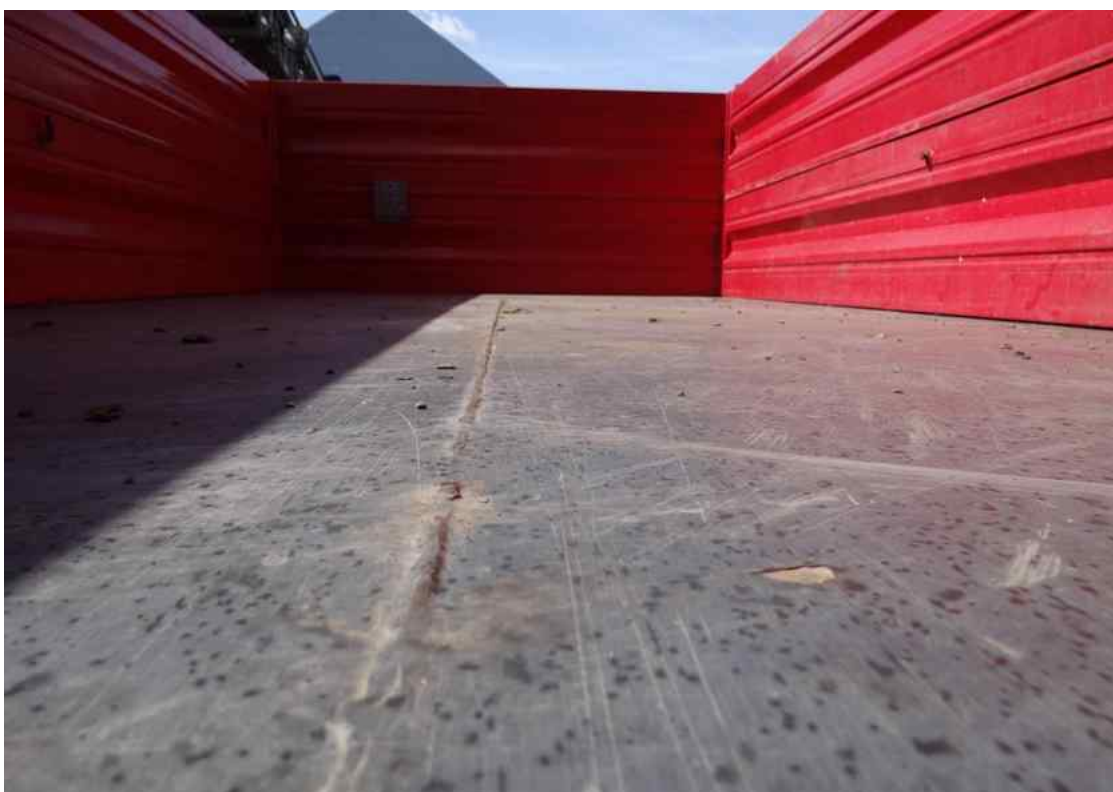
Zdj.09.



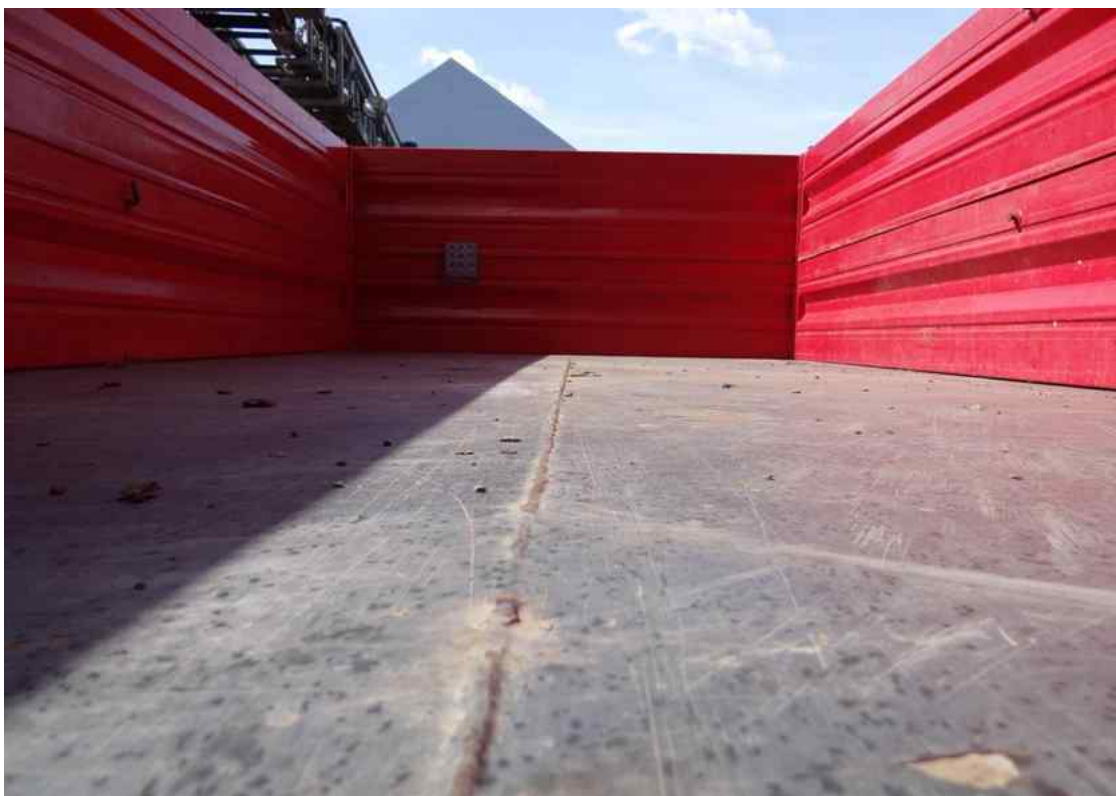
Zdj.10.

**DOKUMENTACJA FOTOGRAFICZNA**

Zdj.11.



Zdj.12.

**DOKUMENTACJA FOTOGRAFICZNA**

Zdj.13.



Zdj.14.

**DOKUMENTACJA FOTOGRAFICZNA**

Zdj.15.



Zdj.16.

**DOKUMENTACJA FOTOGRAFICZNA**

Zdj.17.



Zdj.18.

**DOKUMENTACJA FOTOGRAFICZNA**

Zdj.19.



Zdj.20.

## DOKUMENTACJA FOTOGRAFICZNA



Zdj.21.



Zdj.22.

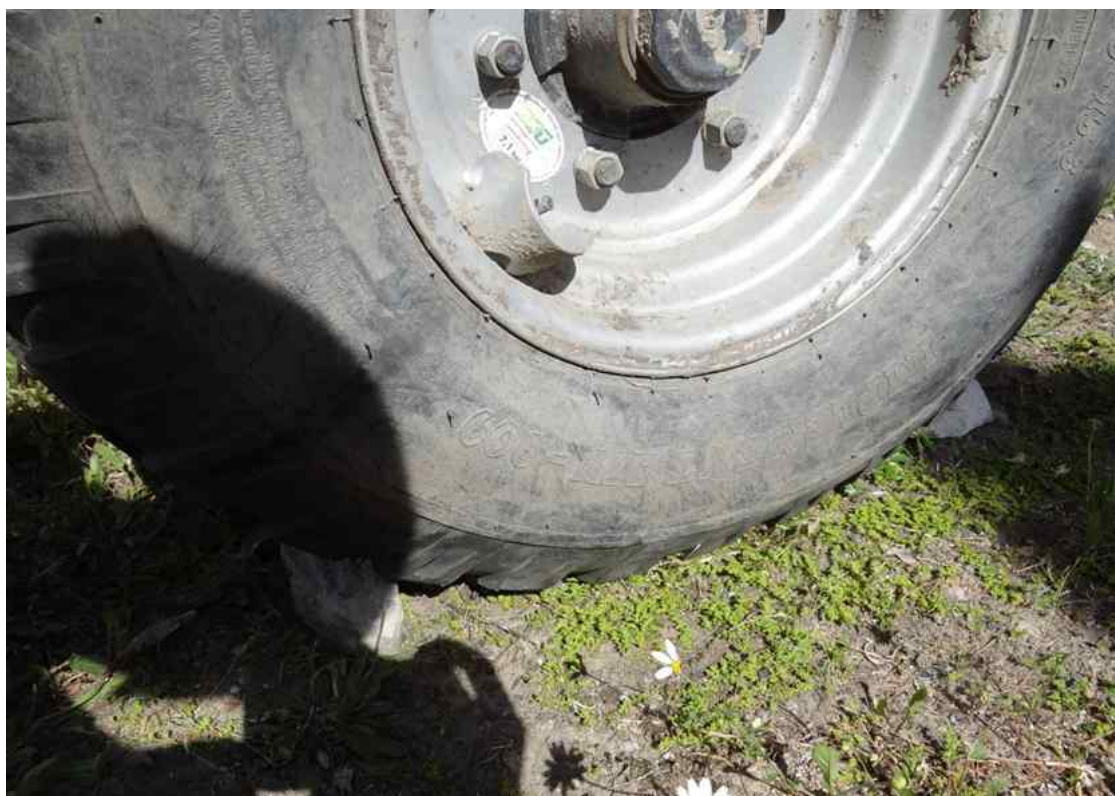


**DOKUMENTACJA FOTOGRAFICZNA**

Zdj.23.



Zdj.24.

**DOKUMENTACJA FOTOGRAFICZNA**

Zdj.25.



Zdj.26.

**DOKUMENTACJA FOTOGRAFICZNA**

Zdj.27.



Zdj.28.

**DOKUMENTACJA FOTOGRAFICZNA**

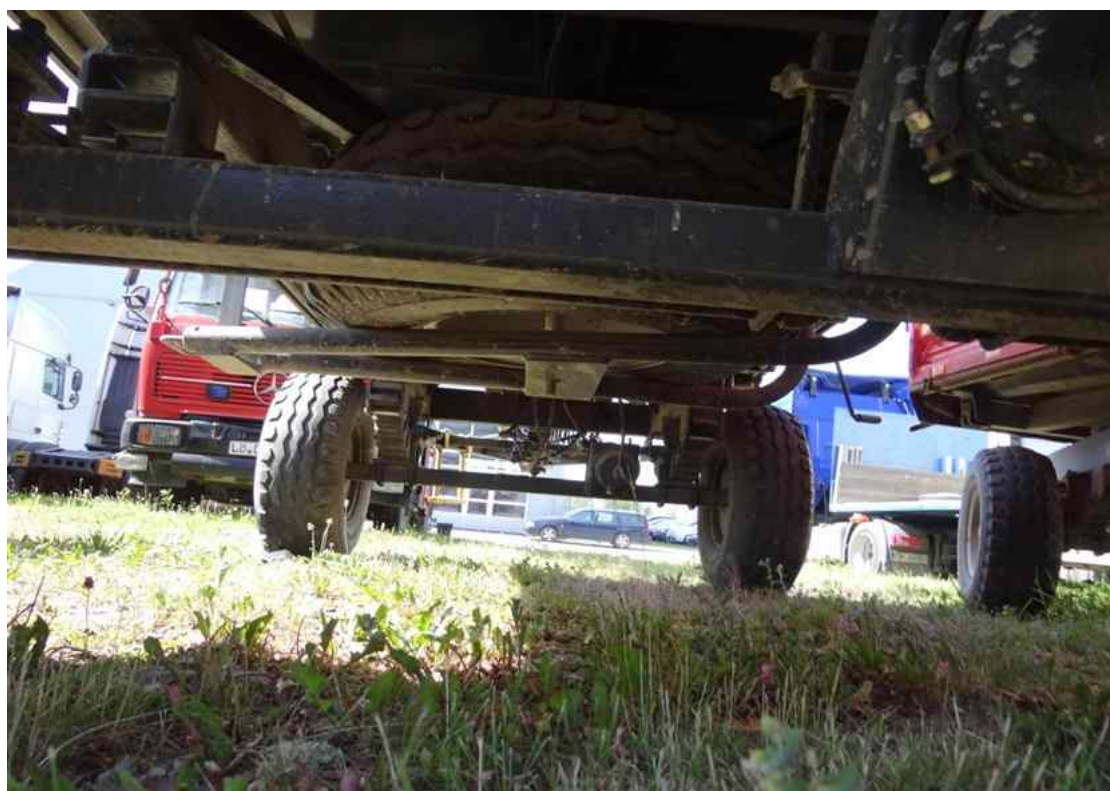
Zdj.29.



Zdj.30.

**DOKUMENTACJA FOTOGRAFICZNA**

Zdj.31.



Zdj.32.

**DOKUMENTACJA FOTOGRAFICZNA**

Zdj.33.



Zdj.34.

**DOKUMENTACJA FOTOGRAFICZNA**

**PL** RZECZPOSPOLITA POLSKA  
**POZWOLENIE CZASOWE**

STAROSTA LUKOWSKI  
21-400 LUKÓW  
PI SUDSKIEGO 17  
ORGAN WYDAJCY

CEL WYDANIA POZWOLENIA  
CZASOWEGO Art. 74 ust. 2 pkt 1

**A** **LLU 28817**

D.1 METAL-FACH  
D.2 T710  
**D** T710/1 2  
D.1 T710/1

RODZAJ POJAZDU / PRZEZNACZENIE  
**PRZYCZEPA CIĘŻAROWA ROLNICZA**

DOPUSZCZALNA  
LADOWNOŚĆ **6000** NAJWIĘSZY DOP.  
NACIŚN. OSI **39,20**

**E** 710121302046

**B** 2013-07-29 | **I** 2013-07-29 | **H** 2013-08-28

SERIA PC/AAE **7274928**

Zdj.35.

C.1.1.  
C.1.2.  
C.1.3.

C.2.1.  
C.2.2.  
C.2.3.

**C**

F.1	8000	F.2	8000	F.3	...
G	2000	O.1	6000	O.2	...
P.1	...	P.2	...	P.3	...
S.1	...	S.2	...	L	2

POZWOLENIE CZASOWE  
PRZEDŁUŻONO DO:

ADNOTACJE

Zdj.36.