

Nr zlecenia: Zlecenie zgodnie z umow SG

z dnia: 09.08.2024

Zleceniodawca:

SG Equipment Leasing Polska Sp. z o. o.
ul. Łucka 9
00-842 Warszawa

Rzeczoznawca:

S.Kurmanowski,J.Kiliszek nr upr. 751 RS1303,



OPINIA TECHNICZNA

Zadanie: Okre lenie warto ci rynkowej na potrzeby sprzeda y

PODSTAWA OPINII

- Zlecenie wła ciciela zgodnie z obowi zuj ca umow .
- Ogl dziny pojazdu na parkingu w miejscowo ci Słomczynie 70 z dn.12.08.2024
- Raport historii pojazdu z bazy CEPiK.
- Instrukcja Okre lania warto ci pojazdów nr 01/2024.

DANE IDENTYFIKACYJNE POJAZDU (*)

Dane: [C] VIII-2024

Rodzaj pojazdu:	Ci gnik samochodowy	VIN:	WMA06XZZ5KM812157
Marka:	MAN	Nr rejestracyjny:	WOT0643A
Model pojazdu:	18.500 TGX E6 18.0t	Nr Info-Ekspert:	148-02213
Wersja:	BLS(XXL)	Rok produkcji:	2018

Data pierwszej rejestracji 12.12.2018, (w Polsce: 31.01.2019)

Data wa no ci badania technicznego 30.08.2024

Rodzaj zabudowy ci gnik siodłowy z kabin długi

Rodzaj kabiny / Oznaczenie kabiny wielkopojemna (odchylana) / XXL

Dop. masa całkow. 18000 kg

Liczba osi / Rodzaj nap du / Skrzynia biegów 2 / 4x2 / automatyczna

Zawieszenie osi przedniej / tylnej / Rozstaw osi	resory / poduszki / 3900 mm
Jednostka napędowa	z zapłonem samoczynnym
Pojemność / Moc silnika	12419 ccm / 368kW (500KM)
Doładowanie	Turbosp. z chłodn. powietrza
Liczba cylindrów / Układ cylindrów	6 / rz. dowy
Norma spalin	E6
Kolor powłoki lakierowej kabiny	biały 1-warstwowy typu uni

WYPOSAŻENIE STANDARDOWE

L.p.	Nazwa elementu wyposażenia	L.p.	Nazwa elementu wyposażenia
1	Blokada mechanizmu różnicowego	15	Spoilery boczne kabiny
2	Dach regulowany elektrycznie	16	System elektronicznej kontroli toru jazdy ESP
3	ECAS - elektroniczne sterowanie zawieszeniem	17	System hamulcowy elektroniczny EBS
4	Fotel kierowcy zawieszony pneumatycznie	18	System ostrzegający przed niezamierzonym zmianą pasa ruchu
5	Hamulec silnikowy	19	System p/porozowy przy przyspieszaniu ASR
6	Immobilizer	20	System wspomagania nagłego hamowania EBA
7	Kierownica wielofunkcyjna	21	Szyby przyciemniane
8	Klimatyzacja automatyczna	22	Szyby regulowane elektrycznie
9	Komputer pokładowy	23	Tachograf
10	Lodówka	24	Tempomat
11	Obrotomierz	25	Wspomaganie układu kierowniczego
12	Ogrzewanie postojowe	26	Zamek centralny zdalnie sterowany
13	Radiodtwarzacz	27	Zawieszenie osi tylnej pneumatyczne
14	Spoiler dachowy		

L.p. Nazwa pakietu / elementu pakietu wyposażenia standardowego

- Lusterka zewnętrzne podgrzewane i regulowane elektrycznie
Lusterka zewnętrzne regulowane elektrycznie
Lusterka zewnętrzne podgrzewane elektrycznie
- wiatła przeciwmgielne przednie z doświetlaniem zakrętów
wiatła przeciwmgielne przednie
System doświetlania zakrętów

WYPOSAŻENIE DODATKOWE

L.p. Nazwa elementu wyposażenia

- +Dodatkowy zbiornik paliwa
- +Dywaniki gumowe kpl
- +Retarder/Intarder
- +Skrzynia biegów automatyczna

OPIS ZAMONTOWANEGO W POJEZDZIE OGUMIENIA

Koło	Marka, typ	Bieżnik [mm]	Zużycie [%]
Przednie lewe:	*MICHELIN 315/70 R22.5 156/150L X MULTIWAY ENERGY TL	5,0	79
Przednie prawe:	*MICHELIN 315/70 R22.5 156/150L X MULTIWAY ENERGY TL	10,0	48
Tylne LZ:	*SAVA 315/70 R22.5 154L152M ORJAK 5 TL MS	7,5	63
Tylne LW:	*SAVA 315/70 R22.5 154L152M ORJAK 5 TL MS	6,5	69
Tylne PZ:	*SAVA 315/70 R22.5 154L152M ORJAK 5 TL MS	5,5	76
Tylne PW:	*SAVA 315/70 R22.5 154L152M ORJAK 5 TL MS	8,5	57

KOREKTY WARTOŚCI POJAZDU

KOREKTA ZA PIERWSZĄ REJESTRACJĄ

(+)

Korekta uwzględnia wpływ daty pierwszej rejestracji pojazdu (pierwszego dopuszczenia do ruchu po zakupieniu pojazdu nowego) na jego wartość. Przyjmuje się, że pojazd bazowy został zarejestrowany po raz pierwszy 15.05.2018. Pojazd wyceniany został zarejestrowany 7 miesięcy później, zatem jego okres eksploatacji jest krótszy od okresu eksploatacji pojazdu bazowego i stąd wynika dodatnia korekta wartości.

KOREKTA ZA WYPOSA ENIE (+)

Wyposa enie pojazdu powoduje powi kszenie warto ci pojazdu, gdy jest wyposa eniem ponadstandardowym oraz jest sprawne, czyli zdolne do spełnienia swojej funkcji. Wielko korekty warto ci bazowej, zwi zanej z wyposa eniem dodatkowym pojazdu została okre lona na podstawie udziału tego wyposa enia w warto ci standardowo wyposa onego nowego pojazdu z uwzgl dnieniem amortyzacji pojazdu i zwi kszonej amortyzacji jego wyposa enia.

KOREKTA ZA PRZEBIEG (+)

Korekta uwzgl dnia wpływ przebiegu pojazdu na jego warto . Warto bazowa (skorygowana o wpływ pierwszej rejestracji) została okre lona dla przebiegu normatywnego 724 000 km. Zweryfikowany przebieg wycenianego pojazdu jest mniejszy od normatywnego o - 7 144 km. Powoduje to zastosowanie korekty warto ci w wysoko ci 0,50%.

KOREKTY RÓ NE:

korekta za brak kluczyków (-)

stwierdzone braki i uszkodzenia (-)

Stwierdzone braki i uszkodzenia. Brak mo liwo ci weryfikacji pojazdu.

KOREKTY RÓ NE RAZEM (-)

KOREKTA ZA OGUMIENIE (-)

Korekta uwzgl dnia wpływ stanu ogumienia na warto pojazdu. Zu ycie poszczególnych opon zostało okre lone z uwzgl dnieniem zmierzonej wysoko ci ich bie nika. Punktem odniesienia jest ogumienie o zu yciu 50%.

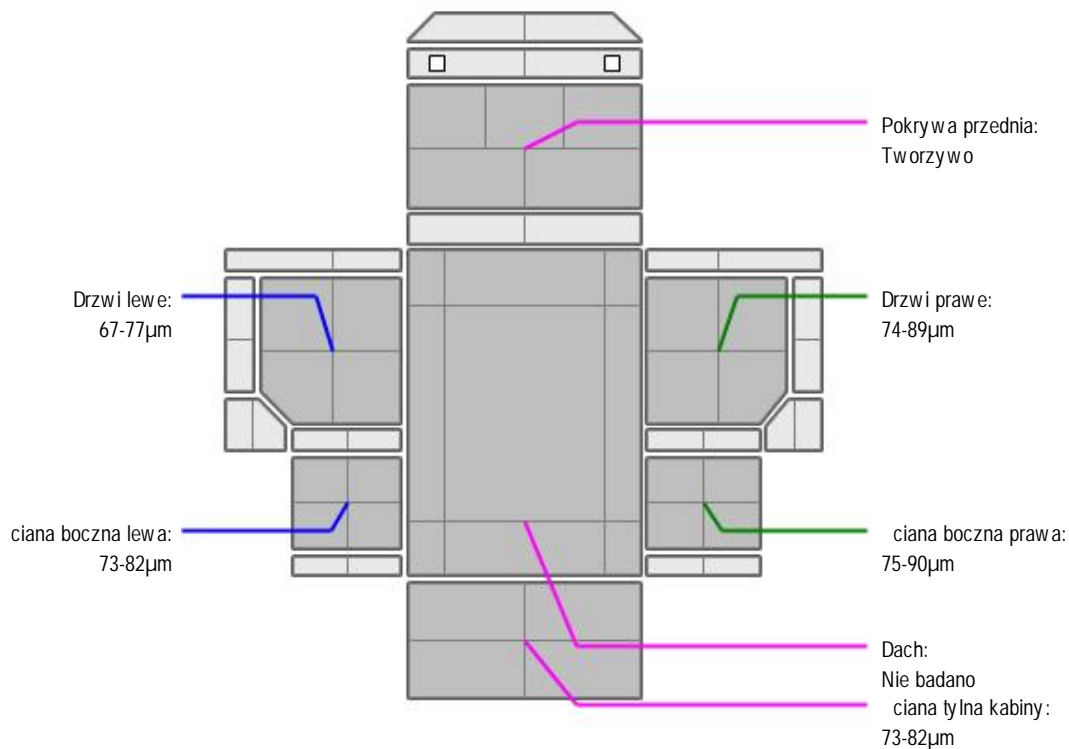
OPIS STANU TECHNICZNEGO ZESPOŁÓW POJAZDU



KABINA KIEROWCY - Szkielet i poszycia zewn trzne

L.p.	Nazwa elementu	L / P	Rodzaj uszkodzenia	Opis	Fot. nr
1	Drzwi boczne	L	Odpryski powłoki lakierowej na kraw dzi i zarysowania		
2	Drzwi boczne	P	Odpryski powłoki lakierowej		
3	Ostona dolna drzwi kabiny	L	P kni ta		

Drzwi pp-zablokowane.


KABINA KIEROWCY – Opis powłoki lakierowej


L.p.	Nazwa elementu	L / P	Grubość powłoki [µm]	Opis
1	Pokrywa przednia		Tworzywo	
2	Dach		Nie badano	
3	Drzwi	L	67-77µm	
4	ciana boczna	L	73-82µm	
5	Drzwi	P	74-89µm	
6	ciana boczna	P	75-90µm	
7	ciana tylna kabiny		73-82µm	


WYPOSA ENIE ZEWN TRZNE

L.p.	Nazwa elementu	L / P	Rodzaj uszkodzenia	Opis	Fot. nr
1	Zderzak przedni		P kni ty, ubytki powłoki lakierowej strona prawa		
2	Reflektor	P	Zmatowiała powierzchnia odblaskowa		
3	Szyba przednia		Odpryski warstwy zewn trznej		
4	Stopnie boczny	L	Starcia powłoki wierzchniej		
5	Lampa zespolona tylna	L	P kni ty klosz		
6	Nadkole koła tylnego cz rodkowa	P	Przytarte, odkształcone		
7	Nadkole koła tylnego cz rodkowa	L	Przytarte, odkształcone		

-Przewody elektryczne naczepy - brak.



KABINA KIEROWCY – Wyposażenie wewn trznie

L.p.	Nazwa elementu	L / P	Rodzaj uszkodzenia	Opis	Fot. nr
1	Fotel przedni	L	Zabrudzenia		
2	Fotel przedni	P	Zabrudzenia		
3	Poszycie tapicerskie drzwi bocznych	L	Uchwyt wewn. prowizorycznie mocowany.		

-Obudowa przednia lodówki- brak cz ci rodkowej. P kni ta obudowa lewa.



SILNIK z osprzętem, układem paliwowym i wydechowym

L.p.	Nazwa elementu	Rodzaj uszkodzenia	Opis	Fot. nr
1	Obudowa filtra powietrza	P kni ty wlot powietrza. lady prowizorycznej naprawy.		



RAMA

Numer VIN na ramie posiada ogniska korozji.



ZAWIESZENIE I KOŁA

-Osłony nakrętek rub kół - liczne braki i p kni cia, wymagaj uzupełnienia.



NADWOZIE ŁADUNKOWE

L.p.	Nazwa elementu	L / P	Rodzaj uszkodzenia	Opis	Fot. nr
1	Pomost za kabin		Odkształcone podesty		

JAZDA KONTROLNA

Pojazd udost piono bez kluczyków . Nie odczytano ewentualnych informacji diagnostycznych wyswietlanych przez system oraz kontrolek na tablicy przyrz dów. Brak mo liwo ci uruchomienia silnika. Jazdy próbnej niewykonano, nie odczytano przebiegu pojazdu z drogomierza z uwagi na brak dost pu do informacji edytowanej zarówno na wska nikach drogomierza jak i na tachografie. Jako dane dotycz ce przebiegu pojazdu przyj to warto 716856 km na podstawie informacji zawartych w bazie pojazdów CEPiK z uwzgl dnieniem korekty przebiegu w czasie. Mo liwo ujawnienia dodatkowych uszkodze . Dokładna weryfikacja stanu technicznego podzespołów mo liwa wył cznie w warunkach warsztatowych po podł czeniu urzadze diagnostycznych.

Brak mo liwo ci weryfikacji układu nap dowego, kierowniczego, hamulcowego.
Pojazd otworzono awaryjnie. Drzwi pp nie otwieraj si .

DOKUMENTY I KOMPLETACJA POJAZDU

1	Ksi ka serwisowa	TAK	Brak odnotowanych przegl dów.
2	Kluczyki (ilo sztuk)		Brak kluczyków
3	Dowód rejestracyjny	NIE	Dane identyfikacyjne pojazdu zweryfikowano na podstawie danych zawartych w bazie CEPiK.
4	Zestaw narz dzi fabrycznych	NIE	
5	Podno nik samochodowy	NIE	
6	Instrukcja obsługi	TAK	
7	Ga nica	TAK	
8	Trójk t ostrzegawczy	NIE	
9	Apteczka	NIE	

10 Certyfikat emisji spalin

Brak.

Pojazd zabrudzony- mo liwo wyst pienia dodatkowych uszkodze niemo liwych do stwierdzenia w trakcie ogl dzin. Pochodzi z rynku wtórnego windykacji.

POZOSTAŁE INFORMACJE**1 Pochodzenie pojazdu**

Pojazd z importu

2 Badanie poprawno ci numerów identyfikacyjnych

Numer identyfikacyjny pojazdu odczytano z natury i potwierdzono jego zgodno z zapisem w bazie danych CEPIK.

3 Weryfikacja prawdziwo ci danych obiektu

Legalizacj tachografu zgodnie z naklejk 09.12.2023r.

Dane dotycz ce pojazdu zostały przyj te w oparciu o przedstawione dokumenty i zgodnie z zakresem zlecenia nie były weryfikowane, nie badano tak e zgodno ci wskazania drogomierza z faktycznym całkowitym przebiegiem pojazdu ani poprawno ci naniesienia numerów identyfikacyjnych .Fabryka Wycen nie bierze odpowiedzialno ci za wykorzystanie niniejszej oceny technicznej jako ró dła informacji o poje dzie przy jego zakupie. Ustalenie wszystkich uszkodze , wad i braków w ukończeniu pojazdu nie jest mo liwe w warunkach parkingowych, konieczna weryfikacja w warunkach warsztatowych.

Dokument wystawiony elektronicznie, wa ny bez podpisu

DOKUMENTACJA FOTOGRAFICZNA



Fot. nr 1



Fot. nr 2



Fot. nr 3



Fot. nr 4



Fot. nr 5



Fot. nr 6



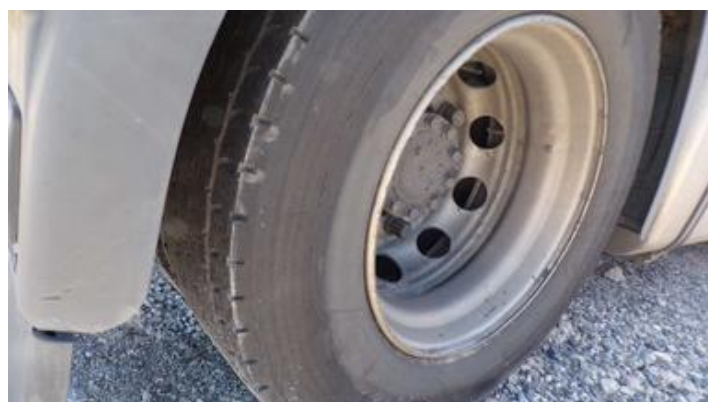
Fot. nr 7



Fot. nr 8



Fot. nr 9



Fot. nr 10



Fot. nr 11



Fot. nr 12



Fot. nr 13



Fot. nr 14



Fot. nr 15



Fot. nr 16



Fot. nr 17



Fot. nr 18



Fot. nr 19



Fot. nr 20



Fot. nr 21



Fot. nr 22



Fot. nr 23



Fot. nr 24



Fot. nr 25



Fot. nr 26



Fot. nr 27



Fot. nr 28



Fot. nr 29



Fot. nr 30



Fot. nr 31



Fot. nr 32



Fot. nr 33



Fot. nr 34



Fot. nr 35



Fot. nr 36



Fot. nr 37



Fot. nr 38



Fot. nr 39



Fot. nr 40



Fot. nr 41



Fot. nr 42



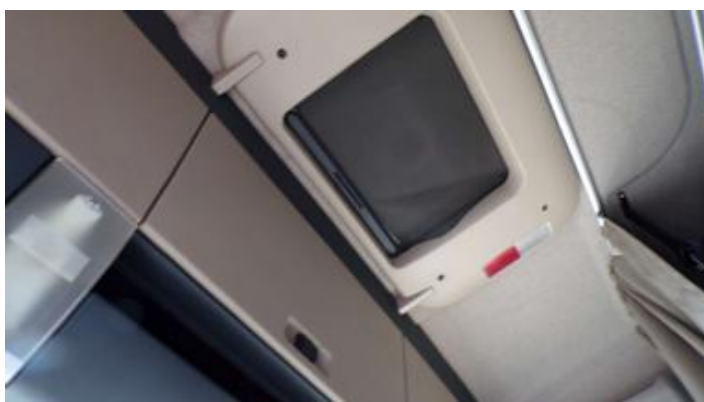
Fot. nr 43



Fot. nr 44



Fot. nr 45



Fot. nr 46



Fot. nr 47



Fot. nr 48



Fot. nr 49



Fot. nr 50



Fot. nr 51

Dokument wystawony elektronicznie, wa ny bez podpisu

Opinia numer: 01/08/2024S

z dnia: 14.08.2024

Klauzule i zastrzeżenia:

1. Nie weryfikowano odczytanego stanu drogomierza z zapisami w urzędzeniach elektronicznych pojazdu.
2. Niniejsza ekspertyza służy wyłącznie do oszacowania wartości rynkowej przedmiotu wyceny i nie może być wykorzystywana do żadnego innego celu, ni wymieniony powyżej. W szczególności wycena nie może stanowić podstawy do oceny cech i stanu wycenianego obiektu przy jego zakupie.
3. Niniejsza wycena nie jest ofertą handlową.
4. Rzeczoznawca nie bierze na siebie odpowiedzialności za wady ukryte (prawne i fizyczne) oraz ewentualne skutki wynikające z dalszego użytkowania przedmiotu wyceny, a także za skutki wykorzystania samej wyceny.
5. Niniejsze opracowanie nie może być wykorzystane do żadnego innego celu niż określony w treści opinii i nie może być publikowane w całości w jakimkolwiek dokumencie bez zgody wykonawcy i bez uzgodnienia z nim formy i treści takiej publikacji.
6. Bez zgody autora opinii zabrania się jej powielania.
7. Nie badano tytułu użytkownika ani tytułu własności badanego pojazdu lub elementów, w tym ewentualnego istnienia ograniczonych praw rzeczowych.
8. Powyższa wycena nie jest ekspertyzą stanu technicznego przedmiotu wyceny i za taką nie może być uznawana, w szczególności nie może być traktowana, jako gwarancja sprzedaży przedmiotu wyceny za oszacowaną wartość.
9. Wycenę przeprowadzono w oparciu o dostarczoną dokumentację oraz badanie organoleptyczne wycenianego obiektu. Nie prowadzono badań diagnostycznych oraz weryfikacji warsztatowej przedmiotu wyceny.
10. Niniejsza wycena została sporządzona na podstawie oględzin wycenianego przedmiotu w warunkach występujących w miejscu jego udostępnienia.