

Nr zlecenia: ZLECENIE ZGODNIE Z UMOW

z dnia: 21.03.2025

**Zleceniodawca:**

BPCE Equipment Solutions Polska Sp. z o.o.  
ul. Łucka 9  
00-842 Warszawa

**Rzeczoznawca:**

Sebastian Kurmanowski upr.AutoCons.1234,RS01444.



## OPINIA TECHNICZNA

Zadanie: Okre lenie warto ci rynkowej pojazdu na potrzeby sprzeda y.

### PODSTAWA OPINII

- Zlecenie wla ciciela zgodnie z obowi zuj c umow .
- Ogl dziny pojazdu na parkingu w miejscowo ci Słomczyn przy ulicy Metalowej 10 w dn.23.03.2025 r.
- Dowód rejestracyjny Seria-DR/BAR 1422825.
- Instrukcja okre lania warto ci pojazdów nr 01/2016 oraz 01/2024.

### DANE IDENTYFIKACYJNE POJAZDU (\*)

Dane: [C] III-2025

Rodzaj pojazdu:	<b>Ci gnik samochodowy</b>	VIN:	<b>WDB96340310338687</b>
Marka:	<b>MERCEDES-BENZ</b>	Nr rejestracyjny:	<b>WL7317R</b>
Model pojazdu:	<b>1845 Actros E6 18.0t</b>	Nr Info-Ekspert:	<b>022-07623</b>
Wersja:	<b>1845 LS</b>	Rok produkcji:	<b>2019</b>

Wskazanie drogomierza	709492 km
Data pierwszej rejestracji	16.05.2019
Data wa no ci badania technicznego	20.03.2026
Rodzaj zabudowy	ci gnik siodłowy z kabin  dług
Rodzaj kabiny / Oznaczenie kabiny	wielkopojemna (odchylana) / Stream Space
Dop. masa całk.	18000 kg

Liczba osi / Rodzaj napędu / Skrzynia biegów	2 / 4x2 / automatyczna dwusprzęgłowa
Zawieszenie osi przedniej / tylnej / Rozstaw osi	resory / poduszki / 3700 mm
Jednostka napędowa	z zapłonem samoczynnym
Pojemność / Moc silnika	12809 ccm / 330kW (449KM)
Doładowanie	Turbosp. z chłodn. powietrza
Liczba cylindrów / Układ cylindrów	6 / rzędowy
Norma spalin	E6
Kolor powłoki lakierowej kabiny	BIAŁY 1-warstwowy typu uni

### WYPOSAŻENIE STANDARDOWE

L.p. Nazwa elementu wyposażenia	L.p. Nazwa elementu wyposażenia
1 ABS - system zapobiegający blokowaniu kół	17 +Radioodtwarzacz
2 Blokada mechanizmu różnicowego	18 Roleta przeciwsłoneczna po stronie kierowcy
3 Dach regulowany elektrycznie	19 Spoiler dachowy
4 Hamulec silnikowy	20 Spoilery boczne kabiny
5 Immobilizer	21 System p/porządkowy przy przyspieszaniu ASR
6 Kierownica wielofunkcyjna	22 Szyby przyciemniane
7 Klimatyzacja	23 Szyby regulowane elektrycznie
8 Kolumna kierownicy regulowana	24 Wiatła przednie
9 Komputer pokładowy	25 Tachograf elektroniczny
10 Lejanka	26 Tempomat
11 Lusterka zewnętrzne podgrzewane elektrycznie	27 Wywietlacz wielofunkcyjny
12 Lusterka zewnętrzne regulowane elektrycznie	28 Zamek centralny
13 Lusterko rampowe lewe	29 Zasłona drzwi sypialnej
14 Ogrzewanie postojowe	30 Zasłonki w kabinie
15 Przygotowanie do montażu CB	31 Zawieszenie osi tylnej pneumatyczne
16 Przygotowanie do montażu telefonu samochodowego	

### WYPOSAŻENIE DODATKOWE

L.p. Nazwa elementu wyposażenia
1 +Drugi zbiornik paliwa
2 +Dywaniki podłogi pikowane kpl
3 +Lodówka
4 +Radio CB

### OPIS ZAMONTOWANEGO W POJEŻDŻENIU OGUMIENIA

Koło	Marka, typ	Bieżnik [mm]
Przednie lewe:	*MICHELIN 315/70 R22.5 156/150L X LINE ENERGY TL	5,5
Przednie prawe:	*MICHELIN 315/70 R22.5 156/150L X LINE ENERGY TL	5,5
Tylne LZ:	*DUNLOP 315/70 R22.5 154/150L 154/150L	7,5
Tylne LW:	*DUNLOP 315/70 R22.5 154/150L 154/150L	7,5
Tylne PZ:	*DUNLOP 315/70 R22.5 154/150L 154/150L	5,0
Tylne PW:	*DUNLOP 315/70 R22.5 154/150L 154/150L	5,0

### KOREKTY WARTOŚCI POJAZDU

#### KOREKTA ZA WYPOSAŻENIE

( + )

Wyposażenie pojazdu powoduje powiększenie wartości pojazdu, gdy jest wyposażeniem ponadstandardowym oraz jest sprawne, czyli zdolne do spełnienia swojej funkcji. Wielkość korekty wartości bazowej, zwróconej z wyposażeniem dodatkowym pojazdu została określona na podstawie udziału tego wyposażenia w wartości standardowo wyposażonego nowego pojazdu z uwzględnieniem amortyzacji pojazdu i zwróconej amortyzacji jego wyposażenia.

#### KOREKTA ZA PRZEBIEG

( + )

Korekta uwzględnia wpływ przebiegu pojazdu na jego wartość. Wartość bazowa została określona dla przebiegu normatywnego 740 000 km. Zweryfikowany przebieg wycenianego pojazdu jest mniejszy od normatywnego o - 30 508 km. Powoduje to zastosowanie korekty wartości w wysokości 2,14%.

## KOREKTY RÓŻNE:

Stan utrzymania i dbałość o pojazd ( - )

Stan utrzymania i dbałość o pojazd może mieć wpływ na wartość rynkową pojazdu w przypadku, gdy stan wycenianego pojazdu istotnie odbiega od dobrego, odpowiedniego dla danego okresu eksploatacji i przebiegu. Stwierdzony ponadprzeciętnie dobry stan świadczą o wyjątkowej dbałości o pojazd, może stanowić podstawą korekty dodatniej wartości, stan gorszy od typowego dobrego - podstawą do korekty ujemnej.

W powyższym stwierdzono: zanieczyszczone spalinami nikotynowymi wnętrza pojazdu.

Stwierdzone braki i uszkodzenia ( - )

KOREKTY RÓŻNE RAZEM ( - )

KOREKTA ZA OGUMIENIE ( - )

Korekta uwzględnia wpływ stanu ogumienia na wartość pojazdu. Zużycie poszczególnych opon zostało określone z uwzględnieniem zmierzonej wysokości ich bieżnika. Punktem odniesienia jest ogumienie o zużyciu 50%.

## OPIS STANU TECHNICZNEGO ZESPOŁÓW POJAZDU



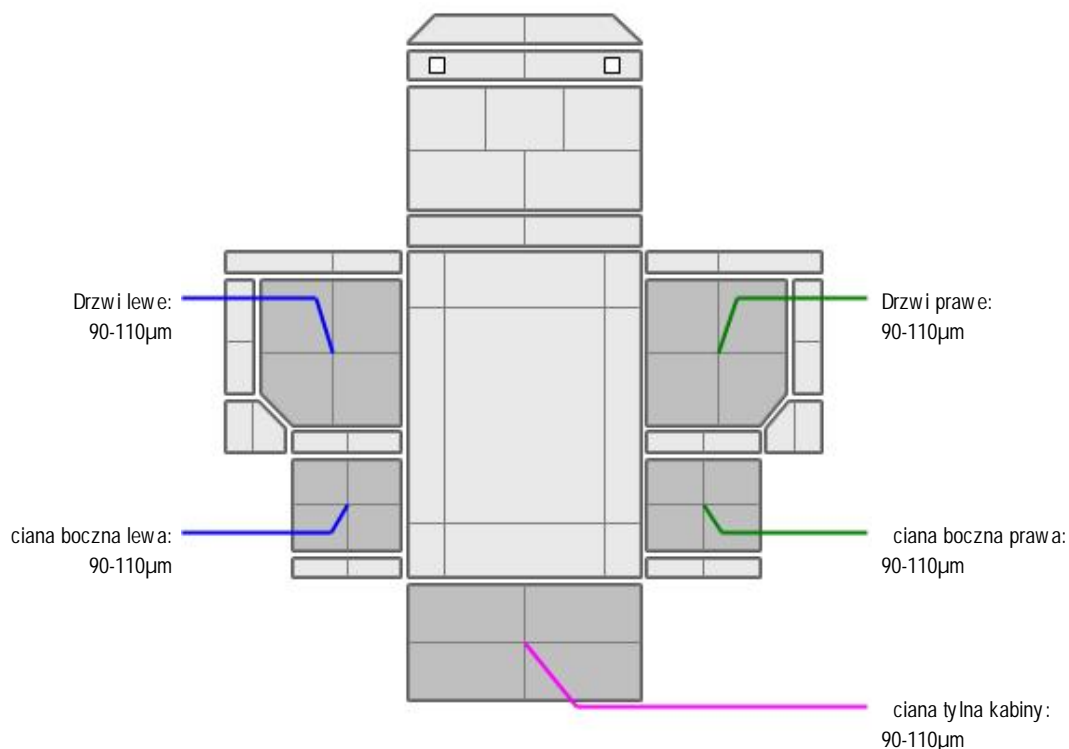
### KABINA KIEROWCY - Szkielet i poszycia zewnętrzne

L.p.	Nazwa elementu	L / P	Rodzaj uszkodzenia	Opis	Fot. nr
1	Drzwi boczne	L	Odparyski powłoki lakierowej na krawędzi tylnej.		
2	Drzwi boczne	P	Odparyski powłoki lakierowej na krawędzi tylnej.		
3	ściana boczna tylna	L	Wgniecioną z zarysowaniami powłoki lakierowej		
4	ściana boczna tylna	P	Zarysowania powłoki lakierowej		
5	ściana tylna		Wgniecioną. Zarysowania powłoki lakierowej		

Pojazd posiada grafik reklamowy do usunięcia.



## KABINA KIEROWCY – Opis powłoki lakierowej



L.p.	Nazwa elementu	L / P	Grubość powłoki [µm]	Opis
1	Drzwi	L	90-110µm	
2	ciana boczna	L	90-110µm	
3	Drzwi	P	90-110µm	
4	ciana boczna	P	90-110µm	
5	ciana tylna kabiny		90-110µm	



## WYPOSAŻENIE ZEWNĘTRZNE

L.p.	Nazwa elementu	L / P	Rodzaj uszkodzenia	Opis	Fot. nr
1	Zderzak przedni		P kni ty, wgnieciony, zarysowany.		
2	Obudowa lusterka bocznego	P	Zarysowania. Brak nakładki dolnej.		
3	Ramiona i pióra wycieraczek szyby przedniej		Pióra zużyte.		
4	Szyba przednia		Odpryski warstwy zewnętrznej, punkty.		
5	Stopnie boczny	P	Zarysowany		

- Błotnik tylny (cz. tylna)- wgnieciony, zarysowany.
- Błotnik przedni (cz. przednia)- p kni ty, zarysowany.
- Przedłoneżenie drzwi przednich prawych-odpryski powłoki na krawędzi tylnej, głąbokie zarysowanie.
- Przedłoneżenie drzwi przednich lewych-odpryski powłoki na krawędzi tylnej, głąbokie zarysowanie.
- Uszczelka drzwi lewych- p kni ty.

-Ostona pionowa tłumika - wgnieciona na znacznej powierzchni, odkształcona.

Spoilery boczne oraz górný w innym odcieniu od pozostałej części nadwozia.



### KABINA KIEROWCY – Wyposażenie wewnętrzne

L.p.	Nazwa elementu	L / P	Rodzaj uszkodzenia	Opis	Fot. nr
1	Fotel przedni	L	Zabrudzony		
2	Fotel przedni	P	Zabrudzony		
3	Leanka dolna		Zabrudzenia.		
4	Poszycie tablicy rozdzielczej		Widoczne niefabryczne otwory.		
5	Poszycie tapicerskie drzwi bocznych	L	Silnie zabrudzone.		

-Dywanik gumowy pasa era- brak.

Pojazd posiada pokrowce na fotelach - pokrowce zabrudzone, posiadają ślady przepaleń.



### SILNIK z osprzętem, układem paliwowym i wydechowym

L.p.	Nazwa elementu	Rodzaj uszkodzenia	Opis	Fot. nr
1	Zbiornik paliwa lewy	Wgniecenie punktowe		



### ZAWIESZENIE I KOŁA

L.p.	Nazwa elementu	L / P	Rodzaj uszkodzenia	Opis	Fot. nr
1	Tarcza koła przedniego	L	Zadrapania krawędzi bocznej, ogniska korozji.		
2	Tarcza koła przedniego	P	Zadrapania krawędzi bocznej, ogniska korozji.		
3	Tarcza koła tylnego	L	Odpryski powłoki, zadrapania krawędzi bocznej.		
4	Tarcza koła tylnego	P	Odpryski powłoki, zadrapania krawędzi bocznej.		

-Kołpak piasty koła pp-odpryski powłoki

-Kołpak piasty koła pl- odpryski powłoki

### JAZDA KONTROLNA

Wykonano jazdę próbną w warunkach parkingowych (nawierzchnia asfaltowa) pozwalającą na zgrubne określenie stanu technicznego z prędkościami nie przekraczającymi 20 km/h:

1. Silnik – pracuje poprawnie w sprawdzonym przedziale prędkości obrotowych.
2. Skrzynia biegów – pracuje poprawnie w sprawdzonym przedziale przełożeń.
3. Układ hamulcowy wykazuje poprawny skuteczny sposób pracy.
4. Układ kierowniczy – pracuje poprawnie.

Wyświetla się komunikat o usterce oświetlenia tablicy rejestracyjnej,

### DOKUMENTY I KOMPLETACJA POJAZDU

1	Certyfikat normy Euro 6	TAK
2	Książka serwisowa	TAK Brak po wiadomości przeglądu.
3	Kluczyki (ilość sztuk)	Dwa kluczyki z pilotami.
4	Dowód rejestracyjny	TAK
5	Zestaw narzędzi fabrycznych	TAK

6	Podnośnik samochodowy	TAK
7	Instrukcja obsługi	TAK
8	Gaśnica	TAK
9	Trójkąt ostrzegawczy	NIE
10	Apteczka	NIE

Pojazd zabrudzony- mo liwo wyst pienia dodatkowych uszkodze niemo liwych do stwierdzenia w trakcie ogl dzin. Pochodzi z rynku wtórnego windykacji.

## POZOSTAŁE INFORMACJE

### 1 Pochodzenie pojazdu

Pojazd z rynku krajowego

### 2 Badanie poprawności numerów identyfikacyjnych

Numer identyfikacyjny pojazdu odczytano z natury i potwierdzono jego zgodność z zapisem w dowodzie rejestracyjnym.

### 3 Weryfikacja odczytanego stanu drogomierza

Legalizacja tachografu została wykonana 08.03.2024r.

Dane dotyczące pojazdu zostały przyjęte w oparciu o przedstawione dokumenty i zgodnie z zakresem zlecenia nie były weryfikowane, nie badano także zgodności wskazania drogomierza z faktycznym całkowitym przebiegiem pojazdu ani poprawności naniesienia numerów identyfikacyjnych. Fabryka Wycen Sp. z o.o. nie bierze odpowiedzialności za wykorzystanie niniejszej oceny technicznej jako źródła informacji o pojeździe przy jego zakupie.

Ustalenie wszystkich uszkodzeń, wad i braków w kompletacji pojazdu nie jest możliwe w warunkach parkingowych, konieczna weryfikacja w warunkach warsztatowych.

*Dokument wystawiony elektronicznie, warianty bez podpisu*

**DOKUMENTACJA FOTOGRAFICZNA**



Fot. nr 1



Fot. nr 2



Fot. nr 3



Fot. nr 4



Fot. nr 5



Fot. nr 6



Fot. nr 7



Fot. nr 8



Fot. nr 9



Fot. nr 10



Fot. nr 11

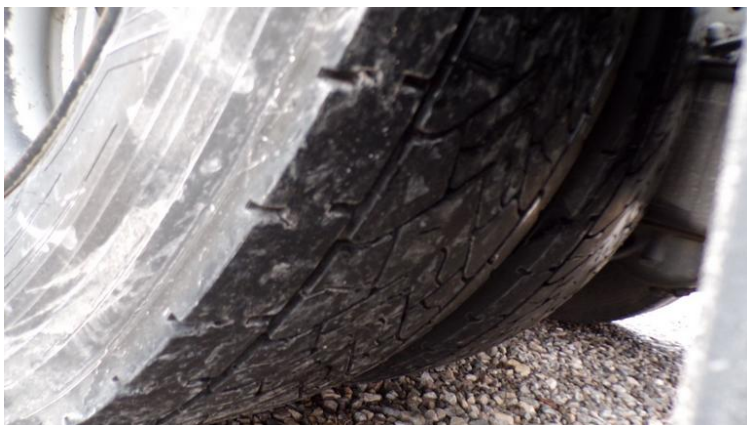


Fot. nr 12





Fot. nr 13



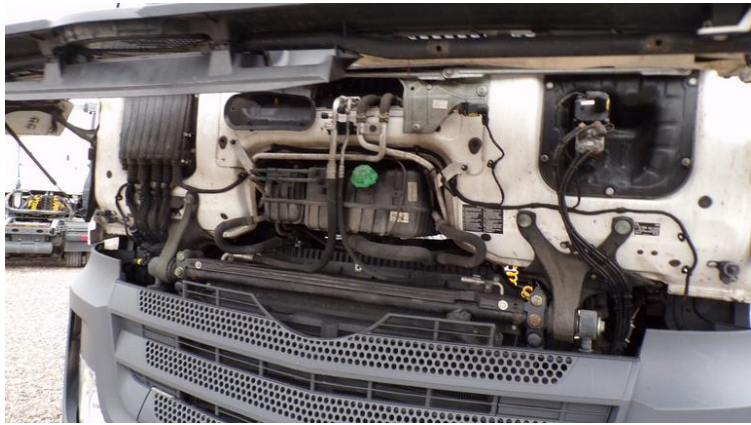
Fot. nr 14



Fot. nr 15



Fot. nr 16



Fot. nr 17



Fot. nr 18

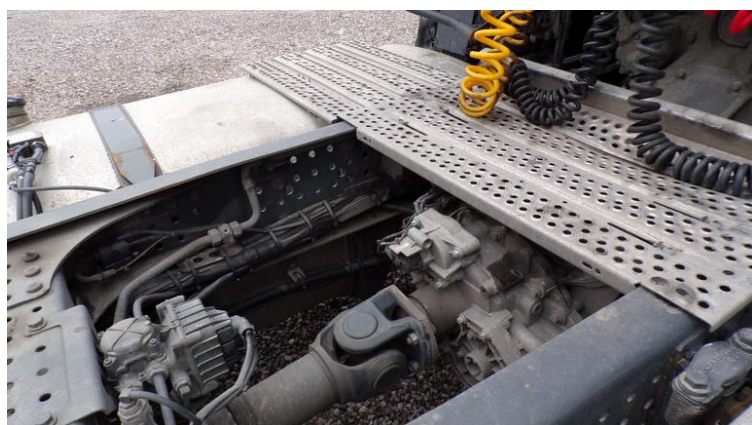




Fot. nr 25



Fot. nr 26



Fot. nr 27



Fot. nr 28



Fot. nr 29



Fot. nr 30



Fot. nr 31



Fot. nr 32



Fot. nr 33



Fot. nr 34



Fot. nr 35



Fot. nr 36



Fot. nr 37



Fot. nr 38



Fot. nr 39



Fot. nr 40



Fot. nr 41



Fot. nr 42



Fot. nr 43



Fot. nr 44



Fot. nr 45



Fot. nr 46



Fot. nr 47



Fot. nr 48



Fot. nr 49



Fot. nr 50



Fot. nr 51



Fot. nr 52



Fot. nr 53



Fot. nr 54



Fot. nr 55



Fot. nr 56



Fot. nr 57



Fot. nr 58



Fot. nr 59

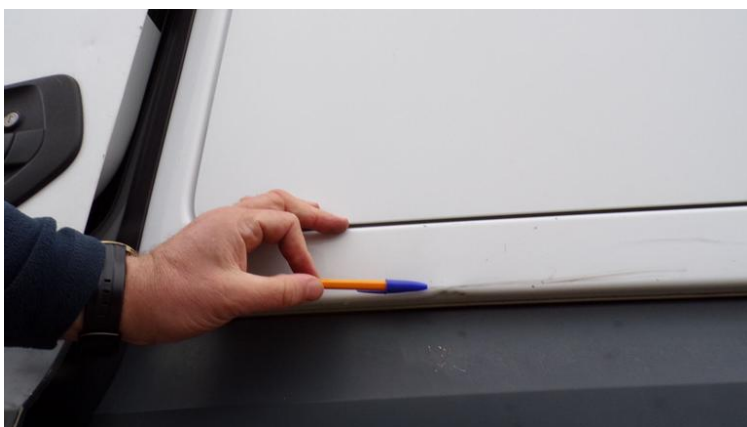


Fot. nr 60





Fot. nr 61



Fot. nr 62



Fot. nr 63



Fot. nr 64



Fot. nr 65



Fot. nr 66



Fot. nr 67



Fot. nr 68



Fot. nr 69



Fot. nr 70



Fot. nr 71



Fot. nr 72



Fot. nr 73



Fot. nr 74



Fot. nr 75



Fot. nr 76



Fot. nr 77



Fot. nr 78



Fot. nr 79



Fot. nr 80



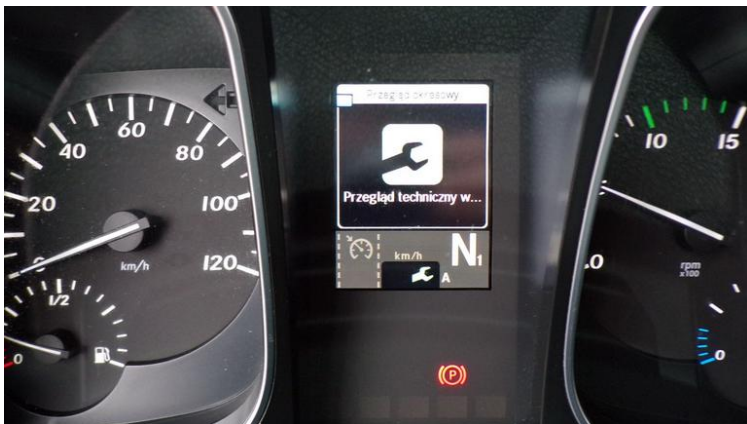
Fot. nr 81



Fot. nr 82



Fot. nr 83



Fot. nr 84



Fot. nr 85



Fot. nr 86



Fot. nr 87



Fot. nr 88



Fot. nr 89



Fot. nr 90



Fot. nr 91



Fot. nr 92



Fot. nr 93



Fot. nr 94



Fot. nr 95



Fot. nr 96



Fot. nr 97



Fot. nr 98

*Dokument wystawiony elektronicznie, w a ny bez podpisu*

**Opinia numer: 08/03/2025S**

z dnia: 27.03.2025

Klauzule i zastrzeżenia:

1. Nie weryfikowano odczytanego stanu drogomierza z zapisami w urzędzeniach elektronicznych pojazdu.
2. Niniejsza ekspertyza służy wyłącznie do oszacowania wartości rynkowej przedmiotu wyceny i nie może być wykorzystywana do żadnego innego celu, ni wymieniony powyżej. W szczególności wycena nie może stanowić podstawy do oceny cech i stanu wycenianego obiektu przy jego zakupie.
3. Niniejsza wycena nie jest ofertą handlową.
4. Rzeczoznawca nie bierze na siebie odpowiedzialności za wady ukryte (prawne i fizyczne) oraz ewentualne skutki wynikające z dalszego użytkowania przedmiotu wyceny, a także za skutki wykorzystania samej wyceny.
5. Niniejsze opracowanie nie może być wykorzystane do żadnego innego celu niż określony w treści opinii i nie może być publikowane w całości w jakimkolwiek dokumencie bez zgody wykonawcy i bez uzgodnienia z nim formy i treści takiej publikacji.
6. Bez zgody autora opinii zabrania się jej powielania.
7. Nie badano tytułu użytkownika ani tytułu własności badanego pojazdu lub elementów, w tym ewentualnego istnienia ograniczonych praw rzeczowych.
8. Powyższa wycena nie jest ekspertyzą stanu technicznego przedmiotu wyceny i za taką nie może być uznawana, w szczególności nie może być traktowana, jako gwarancja sprzedaży przedmiotu wyceny za oszacowaną wartość.
9. Wycenę przeprowadzono w oparciu o dostarczoną dokumentację oraz badanie organoleptyczne wycenianego obiektu. Nie prowadzono badań diagnostycznych oraz weryfikacji warsztatowej przedmiotu wyceny.
10. Niniejsza wycena została sporządzona na podstawie oględzin wycenianego przedmiotu w warunkach występujących w miejscu jego udostępnienia.