

Nr zlecenia: ZLECENIE ZGODNIE Z UMOW

z dnia: 2024/10/31

Zleceniodawca:

SG Equipment Leasing Polska Sp. z o. o.
ul. Łucka 9
00-842 Warszawa

Rzeczoznawca:

Sebastian Kurmanowski upr.AutoCons.1234,RS01444.



OPINIA TECHNICZNA

Zadanie: Okrelenie wartości rynkowej pojazdu na potrzeby sprzedaży.

PODSTAWA OPINII

- Zlecenie właściciela zgodnie z obowiązującymi umowami.
- Oględziny pojazdu na parkingu w miejscowości Słomczyn przy ulicy Metalowej 10 w dn.04.11.2024 r.
- Dowód rejestracyjny Seria-DR/BAR 1126998.
- Instrukcja określania wartości pojazdów nr 01/2016 oraz 01/2024.

DANE IDENTYFIKACYJNE POJAZDU (*)

Dane: [N] XI-2024

Rodzaj pojazdu:	Naczepa	VIN:	SUDNS30000084736
Marka:	WELTON	Nr rejestracyjny:	EWI9UP4
Model pojazdu:	NS 3 36.0t	Nr Info-Ekspert:	188-00034
Wersja:	NS3K	Rok produkcji:	2021

Data pierwszej rejestracji 2021/03/12

Data ważności badania technicznego 2025/03/06

Rodzaj naczepy skrzyniowa z opuszczalnym typem kurtyna

Dopuszczalna masa całkowita / Masa własna 36000 kg / 6700 kg

Zawieszenie osi / Rozstaw osi poduszki / 1310 mm

Kolor powłoki lakierowej, (rodzaj lakieru)

szary(niebieska plandeka) 1-warstwowy typu uni

WYPOSA ENIE STANDARDOWE

L.p.	Nazwa elementu wyposażenia	L.p.	Nazwa elementu wyposażenia
1	ABS - system zapobiegający blokowaniu kół	13	O pierwsza unoszona
2	Błotniki 4 szt.	14	Platforma z regulacją poziomą
3	Dach przesuwany Edscha	15	Podłoga deska + sklejka wodoodporna, antypoślizgowa
4	Drabinka aluminiowa	16	Podpory dwuzakresowe
5	Drzwi tylne pełne aluminiowe	17	Skrzynka narzędziowa
6	Fartuchy p/błotne tylne	18	Sworzeń sprzączki królewski 2"
7	Kliny pod koła 2 szt.	19	System hamulcowy elektroniczny EBS
8	Kłonicie łamane	20	ciała przednia - aluminium
9	Opony 385/65 R22.5	21	ciała przednia aluminium/sklejka
10	Opona czołowa	22	wiatła boczne obrysowe
11	+Osie bezobsługowe	23	Uchwyty do mocowania ładunków
12	Oslony p/najazdowe boczne	24	Zawieszenie pneumatyczne

WYPOSA ENIE DODATKOWE

L.p.	Nazwa elementu wyposażenia
1	+Pojemniki na gańce +gańce
2	+Skrzynki narzędziowe 3 szt
3	+Uchwyty do transportu desek stelażowych.
4	+Zbiornik na wodę

BRAKI W WYPOSA ENIU STANDARDOWYM POJAZDU

L.p.	Nazwa elementu wyposażenia
1	+Koło zapasowe

OPIS ZAMONTOWANEGO W POJE DZIE OGUMIENIA

Koło	Marka, typ	Bieżnik [mm]
Przednie lewe:	*OTANI OH-108 385/65R22,5 160K	10,5
Przednie prawe:	*OTANI OH-108 385/65R22,5 160K	10,5
II Osi lewe:	*BRIDGESTONE 385/65 R22.5 160K R 179 AS	8,0
II Osi prawe:	*BRIDGESTONE 385/65 R22.5 160K R 179 AS	8,0
III Osi lewe:	*OTANI OH-108 385/65R22,5 160K	13,0
III Osi prawe:	*OTANI OH-108 385/65R22,5 160K	13,5

KOREKTY WARTO CI POJAZDU

KOREKTA ZA PIERWSZ REJESTRACJ

(-)

Korekta uwzględnia wpływ daty pierwszej rejestracji pojazdu (pierwszego dopuszczenia do ruchu po zakupieniu pojazdu nowego) na jego wartość. Przyjmuje się, że pojazd bazowy został zarejestrowany po raz pierwszy 2021/05/15. Pojazd wyceniany został zarejestrowany 2 miesiące wcześniej, zatem jego okres eksploatacji jest dłuższy od okresu eksploatacji pojazdu bazowego i stąd wynika ujemna korekta wartości.

KOREKTA ZA WYPOSA ENIE

(+)

Wyposażenie pojazdu powoduje powiększenie wartości pojazdu, gdy jest wyposażeniem ponadstandardowym oraz jest sprawne, czyli zdolne do spełnienia swojej funkcji. Wielkość korekty wartości bazowej, związanej z wyposażeniem dodatkowym pojazdu, została określona na podstawie udziału tego wyposażenia w wartości standardowo wyposażonego nowego pojazdu z uwzględnieniem amortyzacji pojazdu i związanej amortyzacji jego wyposażenia.

KOREKTY RÓŻNE:

Plandeka z napisami

(-)

Stwierdzone braki i uszkodzenia

(-)

KOREKTY RÓŻNE RAZEM

(-)

KOREKTA ZA OGUMIENIE

(+)

Korekta uwzględnia wpływ stanu ogumienia na wartość pojazdu. Zużycie poszczególnych opon zostało określone z uwzględnieniem zmierzonej wysokości ich bieżnika. Punktem odniesienia jest ogumienie o zużyciu 50%.

OPIS STANU TECHNICZNEGO ZESPOŁÓW POJAZDU**KABINA KIEROWCY - Szkielet i poszycia zewn trzne**

-Drzwi tylne-zarysowania powłoki, odpryski powłoki.

Naczepa posiada opo cz z grafik reklamow .

**WYPOSA ENIE ZEWN TRZNE**

-Lampa obrysowa str. lewej- p kni te mocowanie.

-Zderzak tylny- odpryski powłoki, ogniska korozji. Za lepki boczne p kni te,zarysowane.

-Skrzynka narz dziowa lewa-zarysowana.

-Osłony przeciwnajzdowe kpl- odpryski powłoki lakierowej.

**KABINA KIEROWCY – Wyposa enie wewn trzne**

-Naczepa posiada 36 łat aluminiowych oraz 5 w schowku pod podłog .

**ZAWIESZENIE I KOŁA**

-Tarcze kół posiadaj zadrapania kraw dzi bocznych.

Naczepa zamiast koła zapasowego naczepy posiada koło zapasowe od ci gnika siodłowego.

JAZDA KONTROLNA

Naczepa wyprzegni ta bez nap du własnego.

Po podł czeniu powietrza naczepa nie zwalnia hamulca pomocniczego- konieczna weryfikacja warsztatowa zaworów układu powietrza.

DOKUMENTY I KOMPLETACJA POJAZDU

1	Ksi ka serwisowa	NIE
2	Dowód rejestracyjny	TAK
3	Instrukcja obsługi	NIE

Pojazd z rynku wtórnego windykacji.

POZOSTAŁE INFORMACJE**1 Pochodzenie pojazdu**

Pojazd z rynku krajowego.

2 Badanie poprawno ci numerów identyfikacyjnych

Numer identyfikacyjny pojazdu odczytano z natury i potwierdzono jego zgodno z zapisem w dowodzie rejestracyjnym.

Dane dotycz ce pojazdu zostały przyj te w oparciu o przedstawione dokumenty i zgodnie z zakresem zlecenia nie były weryfikowane, nie badano tak e zgodno ci wskazania drogomierza z faktycznym całkowitym przebiegiem pojazdu ani poprawno ci naniesienia numerów identyfikacyjnych. Fabryka Wycen Sp. z o.o. nie bierze odpowiedzialno ci za wykorzystanie niniejszej oceny technicznej jako ródła informacji o poje dzie przy jego zakupie.

Ustalenie wszystkich uszkodze , wad i braków w kompletacji pojazdu nie jest mo liwe w warunkach parkingowych, konieczna weryfikacja w warunkach warsztatowych.

Dokument wystawiony elektronicznie, wa ny bez podpisu

DOKUMENTACJA FOTOGRAFICZNA



Fot. nr 1



Fot. nr 2



Fot. nr 3



Fot. nr 4



Fot. nr 5



Fot. nr 6



Fot. nr 7



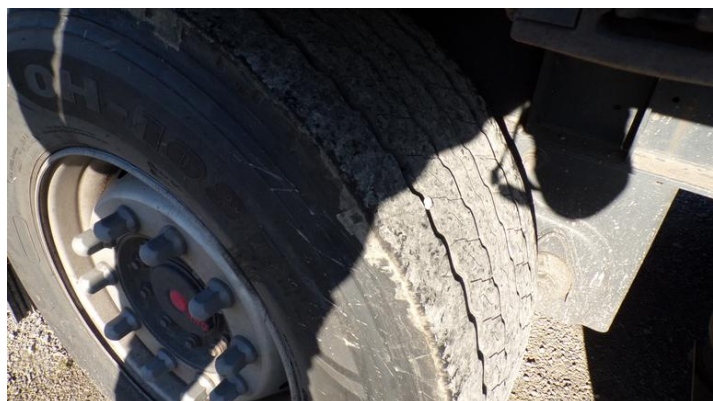
Fot. nr 8



Fot. nr 9



Fot. nr 10



Fot. nr 11



Fot. nr 12



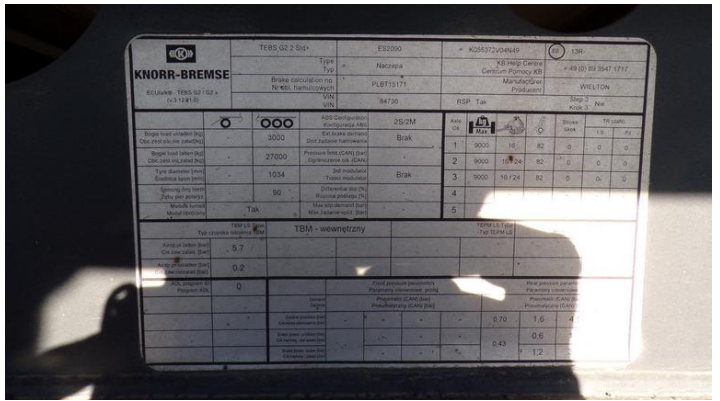
Fot. nr 13



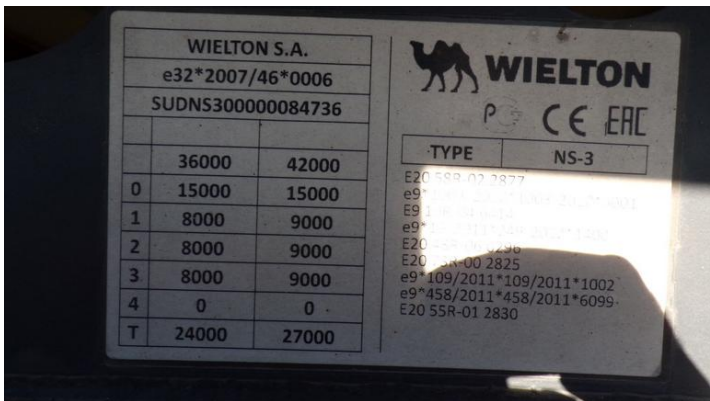
Fot. nr 14



Fot. nr 15



Fot. nr 16



Fot. nr 17



Fot. nr 18



Fot. nr 19



Fot. nr 20



Fot. nr 21



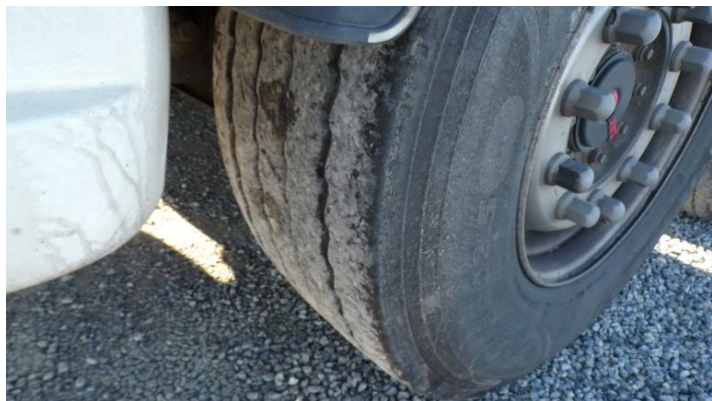
Fot. nr 22



Fot. nr 23



Fot. nr 24



Fot. nr 25



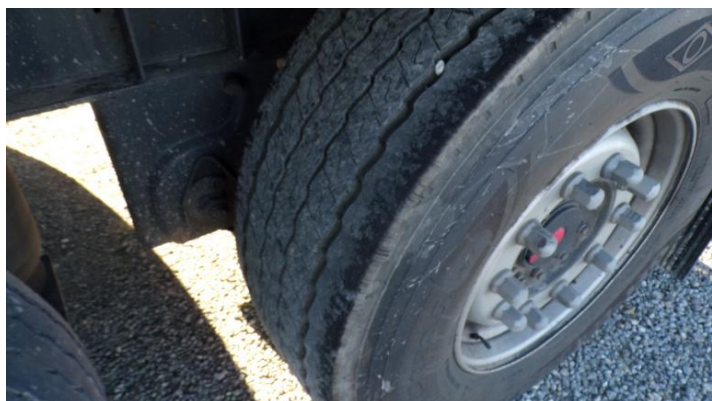
Fot. nr 26



Fot. nr 27



Fot. nr 28



Fot. nr 29



Fot. nr 30



Fot. nr 31



Fot. nr 32



Fot. nr 33



Fot. nr 34



Fot. nr 35



Fot. nr 36



Fot. nr 37



Fot. nr 38



Fot. nr 39



Fot. nr 40



Fot. nr 41



Fot. nr 42



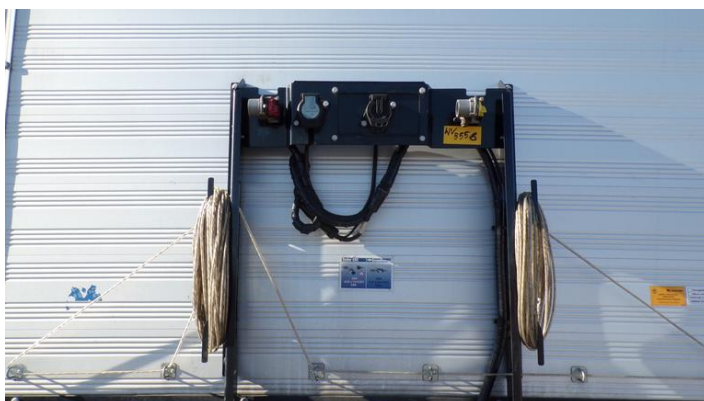
Fot. nr 43



Fot. nr 44



Fot. nr 45



Fot. nr 46



Fot. nr 47



Fot. nr 48



Fot. nr 49



Fot. nr 50



Fot. nr 51



Fot. nr 52



Fot. nr 53



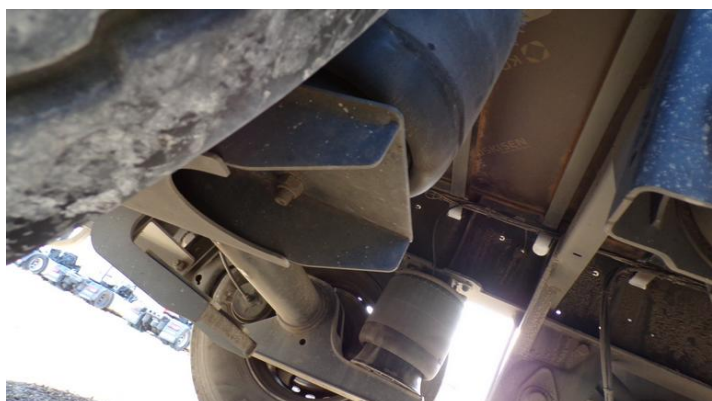
Fot. nr 54



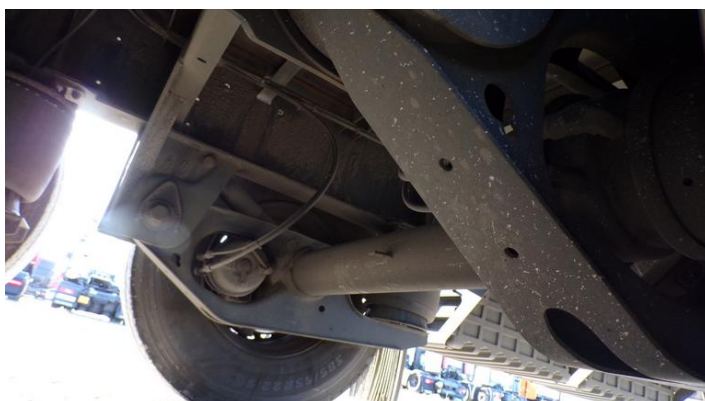
Fot. nr 55



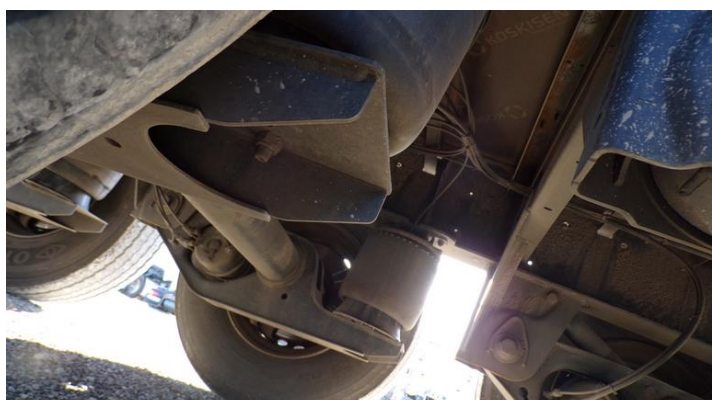
Fot. nr 56



Fot. nr 57



Fot. nr 58



Fot. nr 59



Fot. nr 60

Dokument wystawiony elektronicznie, waminy bez podpisu

Opinia numer: 01/11/2024S

z dnia: 2024/11/05

Klauzule i zastrzeżenia:

1. Nie weryfikowano odczytanego stanu drogomierza z zapisami w urzędzeniach elektronicznych pojazdu.
2. Niniejsza ekspertyza służy wyłącznie do oszacowania wartości rynkowej przedmiotu wyceny i nie może być wykorzystywana do żadnego innego celu, ni wymieniony powyżej. W szczególności wycena nie może stanowić podstawy do oceny cech i stanu wycenianego obiektu przy jego zakupie.
3. Niniejsza wycena nie jest ofertą handlową.
4. Rzeczoznawca nie bierze na siebie odpowiedzialności za wady ukryte (prawne i fizyczne) oraz ewentualne skutki wynikające z dalszego użytkowania przedmiotu wyceny, a także za skutki wykorzystania samej wyceny.
5. Niniejsze opracowanie nie może być wykorzystane do żadnego innego celu niż określony w treści opinii i nie może być publikowane w całości w jakimkolwiek dokumencie bez zgody wykonawcy i bez uzgodnienia z nim formy i treści takiej publikacji.
6. Bez zgody autora opinii zabrania się jej powielania.
7. Nie badano tytułu użytkownika ani tytułu własności badanego pojazdu lub elementów, w tym ewentualnego istnienia ograniczonych praw rzeczowych.
8. Powyższa wycena nie jest ekspertyzą stanu technicznego przedmiotu wyceny i za taką nie może być uznawana, w szczególności nie może być traktowana, jako gwarancja sprzedaży przedmiotu wyceny za oszacowaną wartość.
9. Wycenę przeprowadzono w oparciu o dostarczoną dokumentację oraz badanie organoleptyczne wycenianego obiektu. Nie prowadzono badań diagnostycznych oraz weryfikacji warsztatowej przedmiotu wyceny.
10. Niniejsza wycena została sporządzona na podstawie oględzin wycenianego przedmiotu w warunkach występujących w miejscu jego udostępnienia.