

Nr zlecenia: Zlecenie zgodnie z umow z SG

z dnia: 2024/07/03

**Zleceniodawca:**

SG Equipment Leasing Polska Sp. z o. o.  
ul. Łucka 9  
00-842 Warszawa

**Rzeczoznawca:**

J.Kiliszek nr upr. 751 RS1303



## OPINIA TECHNICZNA

Zadanie: Okre lenie warto ci rynkowej na potrzeby sprzeda y

### PODSTAWA OPINII

- Zlecenie wla ciciela zgodnie z obowi zyj ca umow .
- Ogl dziny pojazdu na parkingu w miejscowo ci Słomczynie 70 z dn.03.07.2024
- Pozwolenie czasowe Seria-PC/AAK6099760
- Instrukcja Okre lania warto ci pojazdów nr 01/2016.

### DANE IDENTYFIKACYJNE POJAZDU

Dane: [C] VII-2024

Rodzaj pojazdu:	<b>Ci gnik samochodowy</b>	VIN:	<b>Y S 2 S 4 X 2 0 0 0 5 7 3 7 3 8 6</b>
Marka:	<b>SCANIA</b>	Nr rejestracyjny:	<b>WOT3067A</b>
Model pojazdu:	<b>S 460 Super MR`21 E6 18.0t</b>	Nr Info-Ekspert:	<b>209-03264</b>
Wersja:	<b>S460 A 4x2 NA Highline</b>	Rok produkcji:	<b>2024</b>

Wskazanie drogomierza	22497 km
Data pierwszej rejestracji	2024/03/21
Data wa no ci badania technicznego	2025/03/21

Rodzaj zabudowy	ci gnik siodłowy z kabin dłu
Rodzaj kabiny	wielkopojemna (odchylana)
Dop. masa całkow.	18000 kg

Liczba osi / Rodzaj nap du / Skrzynia biegów	2 / 4x2 / automatyczna
Zawieszenie osi przedniej / tylnej / Rozstaw osi	resory / poduszki / 3750 mm
Oznaczenie silnika	DC13 175
Jednostka nap dowa	z zapłonem samoczynnym
Pojemno / Moc silnika	12742 ccm* / 338kW (460KM)
Doładowanie	Turbosp. z chłodn. powietrza
Liczba cylindrów / Układ cylindrów	6 / rz dowy
Norma spalin	E6
Kolor powłoki lakierowej kabiny	czarny 2-warstwowy typu uni

## WYPOSA ENIE STANDARDOWE

L.p. Nazwa elementu wyposażenia	L.p. Nazwa elementu wyposażenia
1 Blokada mechanizmu różnicowego	16 Spoiler dachowy
2 +Dodatkowy zbiornik paliwa	17 Spoilery boczne kabiny
3 ECAS - elektroniczne sterowanie zawieszeniem	18 System elektronicznej kontroli toru jazdy ESP
4 Fotel kierowcy zawieszony pneumatycznie	19 System hamulcowy elektroniczny EBS
5 Hamulec silnikowy	20 System kontroli ciśnienia w oponach
6 Immobilizer	21 +System nawigacji satelitarnej
7 +Kierownica pokryta skórą	22 System ostrzegający przed niezamierzonymi zmianami pasa ruchu
8 +Klimatyzacja automatyczna	23 System wspomagania ruszania pod górę
9 +Lusterka	24 Szyby regulowane elektrycznie
10 +Lodówka 2 szt.	25 +Tachograf elektroniczny
11 Ogrzewanie postojowe	26 Tempomat
12 +Osłony międzyosiowe	27 Wywietrznik dachowy elektryczny
13 Radioodtwarzacz	28 Zamek centralny
14 +Reflektory LED	29 Zawieszenie tylne pneumatyczne
15 +Retarder/Intarder	
<b>L.p. Nazwa pakietu / elementu pakietu wyposażenia standardowego</b>	
1 Lusterka zewnętrzne podgrzewane i regulowane elektrycznie	
Lusterka zewnętrzne regulowane elektrycznie	
Lusterka zewnętrzne podgrzewane elektrycznie	

## WYPOSA ENIE DODATKOWE

L.p. Nazwa elementu wyposażenia
1 +Ekspres do kawy
2 +Fotel kierowcy ogrzewany/wentylowany
3 +Kuchenka mikrofalowa
4 +Radio CB
5 +Tapicerka foteli ze skóry

## OPIS ZAMONTOWANEGO W POJE DZIE OGUMIENIA

Koło	Marka, typ	Bieżnik [mm]	Zużycie [%]
Przednie lewe:	*PIRELLI 315/70 R22.5 156/150L R 02 PROFUEL STEER TL	12,0	35
Przednie prawe:	*PIRELLI 315/70 R22.5 156/150L R 02 PROFUEL STEER TL	12,0	35
Tylne LZ:	*PIRELLI 315/70 R22.5 154/150L R 02 PROFUEL DRIVE TL	12,0	35
Tylne LW:	*PIRELLI 315/70 R22.5 154/150L R 02 PROFUEL DRIVE TL	12,0	35
Tylne PZ:	*PIRELLI 315/70 R22.5 154/150L R 02 PROFUEL DRIVE TL	12,0	35
Tylne PW:	*PIRELLI 315/70 R22.5 154/150L R 02 PROFUEL DRIVE TL	12,0	35

## KOREKTY WARTO CI POJAZDU

### KOREKTA ZA PIERWSZĄ REJESTRACJĄ

(-)

Korekta uwzględnia wpływ daty pierwszej rejestracji pojazdu (pierwszego dopuszczenia do ruchu po zakupieniu pojazdu nowego) na jego wartość. Przyjmuje się, że pojazd bazowy został zarejestrowany po raz pierwszy 2024/07/05. Pojazd wyceniany został zarejestrowany 3 miesiące wcześniej, zatem jego okres eksploatacji jest dłuższy od okresu eksploatacji pojazdu bazowego i stąd wynika ujemna korekta wartości.

## KOREKTA ZA WYPOSA ENIE

( + )

Wyposa enie pojazdu powoduje powi kszenie warto ci pojazdu, gdy jest wyposa eniem ponadstandardowym oraz jest sprawne, czyli zdolne do spełnienia swojej funkcji. Wielko korekty warto ci bazowej, zwi zanej z wyposa eniem dodatkowym pojazdu została okre lona na podstawie udziału tego wyposa enia w warto ci standardowo wyposa onego nowego pojazdu z uwzgl dnieniem amortyzacji pojazdu i zwi kszonej amortyzacji jego wyposa enia.

## KOREKTA ZA PRZEBIEG

( + )

Korekta uwzgl dnia wpływ przebiegu pojazdu na jego warto . Warto bazowa (skorygowana o wpływ pierwszej rejestracji) została okre lona dla przebiegu normatywnego 33 000 km. Zweryfikowany przebieg wycenianego pojazdu jest mniejszy od normatywnego o - 10 503 km. Powoduje to zastosowanie korekty warto ci w wysoko ci 0,74%.

## KOREKTY RÓ NE:

korekta za jeden klucz

( - )

stwierdzone braki i uszkodzenia

( - )

## KOREKTY RÓ NE RAZEM

( - )

## KOREKTA ZA OGUMIENIE

( - )

Korekta uwzgl dnia wpływ stanu ogumienia na warto pojazdu. Zu ycie poszczególnych opon zostało okre lone z uwzgl dnieniem zmierzonej wysoko ci ich bie nika. Punktem odniesienia jest ogumienie o zu yciu 32% okre lonym na podstawie rzeczywistego przebiegu pojazdu - 22497 km.

## OPIS STANU TECHNICZNEGO ZESPOŁÓW POJAZDU

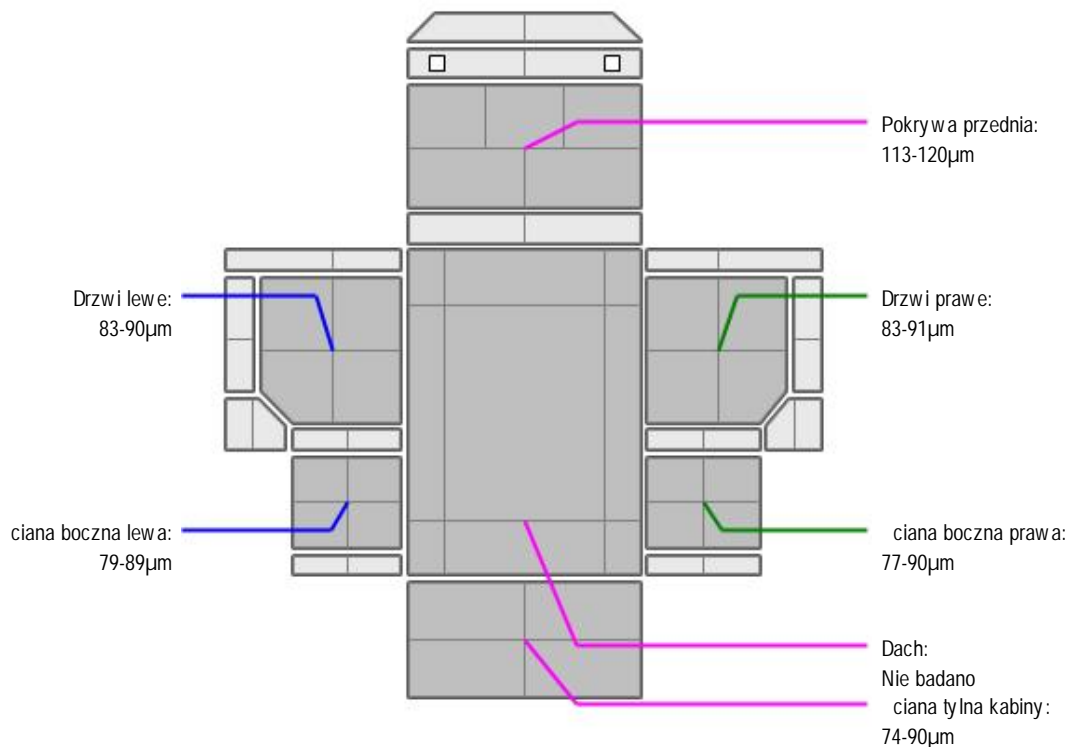


## KABINA KIEROWCY - Szkielet i poszycia zewn trzne

L.p.	Nazwa elementu	L / P	Rodzaj uszkodzenia	Opis	Fot. nr
1	Drzwi boczne	L	Odpryski powłoki lakierowej na kraw dzi		



## KABINA KIEROWCY – Opis powłoki lakierowej



L.p.	Nazwa elementu	L / P	Grubość powłoki [µm]	Opis
1	Pokrywa przednia		113-120µm	
2	Dach		Nie badano	
3	Drzwi	L	83-90µm	
4	ciana boczna	L	79-89µm	
5	Drzwi	P	83-91µm	
6	ciana boczna	P	77-90µm	
7	ciana tylna kabiny		74-90µm	



### WYPOSAŻENIE ZEWNĘTRZNE

L.p.	Nazwa elementu	L / P	Rodzaj uszkodzenia	Opis	Fot. nr
1	Zderzak przedni		Odpryski powłoki lakierowej		
2	Krata wlotu powietrza		Odpryski powłoki lakierowej		
3	Szyba przednia		Odpryski warstwy zewnętrznej		
4	Nadkole koła tylnego cz. rodkowa	P	Starcia powłoki wierzchniej		
5	Nadkole koła tylnego cz. rodkowa	L	Starcia powłoki wierzchniej		

### JAZDA KONTROLNA

Wykonano jazdę próbną w ograniczonych warunkach parkingowych (podłoga sucha) przy prędkości do 15 km/h pozwalającej na zgrubne określenie stanu technicznego:

1. Silnik – pracuje poprawnie w sprawdzonym przedziale prędkości obrotowych.
2. Skrzynia biegów – pracuje poprawnie w sprawdzonym przedziale przełożeń.
3. Układ hamulcowy wykazuje poprawną skuteczność pracy.
4. Układ kierowniczy – pracuje poprawnie.

### DOKUMENTY I KOMPLETACJA POJAZDU

1	Książka serwisowa	TAK	Brak odnotowanych przeglądów
2	Kluczyki (ilość sztuk)		Jeden kluczyk + jeden pilot
3	Dowód rejestracyjny	NIE	Okazano pozwolenie czasowe.
4	Zestaw narzędzi fabrycznych	NIE	
5	Podnośnik samochodowy	TAK	
6	Instrukcja obsługi	TAK	
7	Gaśnica	NIE	
8	Trójkąt ostrzegawczy	NIE	
9	Apteczka	NIE	

Pojazd zabrudzony - młodość wystąpienia dodatkowych uszkodzeń niemożliwych do stwierdzenia w trakcie oględzin. Pochodzi z rynku wtórnego windykacji.

Zgodnie z informacją CEPIK w dniu 07.06.2024 odnotowano kradzież pojazdu. W dniu 01.07.2024r odnaleziono pojazd.

### POZOSTAŁE INFORMACJE

#### 1 Badanie poprawności numerów identyfikacyjnych

Numer identyfikacyjny pojazdu odczytano z natury i potwierdzono jego zgodność z zapisem w pozwoleniu czasowym.

#### 2 Weryfikacja prawdziwości danych obiektu

Legalizacja tachografu zgodnie z naklejką przeprowadzono 07.06.2024r

Dane dotyczące pojazdu zostały przyjęte w oparciu o przedstawione dokumenty i zgodnie z zakresem zlecenia nie były weryfikowane, nie badano także zgodnie z wskazania drogomierza z faktycznym całkowitym przebiegiem pojazdu ani poprawności naniesienia numerów identyfikacyjnych. Fabryka Wycen nie bierze odpowiedzialności za wykorzystanie niniejszej oceny technicznej jako źródła informacji o pojeździe przy jego zakupie. Ustalenie wszystkich uszkodzeń, wad i braków w ukończeniu pojazdu nie jest możliwe w warunkach parkingowych, konieczna weryfikacja w warunkach warsztatowych.

*Dokument wystawiony elektronicznie, ważny bez podpisu*





Fot. nr 16



Fot. nr 17



Fot. nr 18



Fot. nr 19



Fot. nr 20



Fot. nr 21



Fot. nr 22



Fot. nr 23



Fot. nr 24



Fot. nr 25



Fot. nr 26



Fot. nr 27



Fot. nr 28



Fot. nr 29



Fot. nr 30



Fot. nr 31



Fot. nr 32



Fot. nr 33



Fot. nr 34



Fot. nr 35



Fot. nr 36



Fot. nr 37



Fot. nr 38



Fot. nr 39



Fot. nr 40



Fot. nr 41



Fot. nr 42



Fot. nr 43



Fot. nr 44



Fot. nr 45





Fot. nr 46



Fot. nr 47



Fot. nr 48



Fot. nr 49



Fot. nr 50



Fot. nr 51



Fot. nr 52



Fot. nr 53



Fot. nr 54



Fot. nr 55



Fot. nr 56



Fot. nr 57



Fot. nr 58



Fot. nr 59



Fot. nr 60

*Dokument wystawiony elektronicznie, w* *ny bez podpisu*

**Opinia numer: 06.07.2024 JK Scania WOT3067A SG**

z dnia: 2024/07/04

Klauzule i zastrzeżenia:

1. Nie weryfikowano odczytanego stanu drogomierza z zapisami w urzędzeniach elektronicznych pojazdu.
2. Niniejsza ekspertyza służy wyłącznie do oszacowania wartości rynkowej przedmiotu wyceny i nie może być wykorzystywana do żadnego innego celu, ni wymieniony powyżej. W szczególności wycena nie może stanowić podstawy do oceny cech i stanu wycenianego obiektu przy jego zakupie.
3. Niniejsza wycena nie jest ofertą handlową.
4. Rzeczoznawca nie bierze na siebie odpowiedzialności za wady ukryte (prawne i fizyczne) oraz ewentualne skutki wynikające z dalszego użytkowania przedmiotu wyceny, a także za skutki wykorzystania samej wyceny.
5. Niniejsze opracowanie nie może być wykorzystane do żadnego innego celu niż określony w treści opinii i nie może być publikowane w całości w jakimkolwiek dokumencie bez zgody wykonawcy i bez uzgodnienia z nim formy i treści takiej publikacji.
6. Bez zgody autora opinii zabrania się jej powielania.
7. Nie badano tytułu użytkownika ani tytułu własności badanego pojazdu lub elementów, w tym ewentualnego istnienia ograniczonych praw rzeczowych.
8. Powyższa wycena nie jest ekspertyzą stanu technicznego przedmiotu wyceny i za taką nie może być uznawana, w szczególności nie może być traktowana, jako gwarancja sprzedaży przedmiotu wyceny za oszacowaną wartość.
9. Wycenę przeprowadzono w oparciu o dostarczoną dokumentację oraz badanie organoleptyczne wycenianego obiektu. Nie prowadzono badań diagnostycznych oraz weryfikacji warsztatowej przedmiotu wyceny.
10. Niniejsza wycena została sporządzona na podstawie oględzin wycenianego przedmiotu w warunkach występujących w miejscu jego udostępnienia.