

Nr zlecenia: ZLECENIE ZGODNIE Z UMOW

z dnia: 30.10.2024

**Zleceniodawca:**

SG Equipment Leasing Polska Sp. z o. o.  
ul. Łucka 9  
00-842 Warszawa



**Rzeczoznawca:**

Sebastian Kurmanowski upr.AutoCons.1234,RS01444.

## OPINIA TECHNICZNA

Zadanie: Określenie wartości rynkowej pojazdu na potrzeby sprzedaży.

### PODSTAWA OPINII

- Zlecenie właściciela zgodnie z obowiązującymi umowami.
- Oględziny pojazdu na parkingu w miejscowości Słomczyn przy ulicy Metalowej 10 w dn.04.11.2024 r.
- Dowód rejestracyjny Seria-DR/BAS 1326413.
- Instrukcja określania wartości pojazdów nr 01/2016 oraz 01/2024.

### DANE IDENTYFIKACYJNE POJAZDU (\*)

Dane: [C] XI-2024

Rodzaj pojazdu:	<b>Ciężnik samochodowy</b>	VIN:	<b>WDB96340310271517</b>
Marka:	<b>MERCEDES-BENZ</b>	Nr rejestracyjny:	<b>WOT90324</b>
Model pojazdu:	<b>1848 Actros E6 18.0t</b>	Nr Info-Ekspert:	<b>022-09223</b>
Wersja:	<b>1848 LS</b>	Rok produkcji:	<b>2018</b>

Wskazanie drogomierza	950028 km
Data pierwszej rejestracji	08.04.2022
Data wykonania badania technicznego	18.01.2025

Rodzaj zabudowy	ciężnik siodłowy z kabiną długą
Rodzaj kabiny	wielkopojemna (odchylana)
Dopuszczalna masa całkowita	18000 kg

Liczba osi / Rodzaj napędu / Skrzynia biegów	2 / 4x2 / automatyczna dwusprz. głowa
Zawieszenie osi przedniej / tylnej / Rozstaw osi	resory / poduszki / 3700 mm
Jednostka napędowa	z zapłonem samoczynnym
Pojemność / Moc silnika	12809 ccm / 350kW (476KM)
Doładowanie	Turbosp. z chłodn. powietrza
Liczba cylindrów / Układ cylindrów	6 / rz. dowy
Norma spalin	E6
Kolor powłoki lakierowej kabiny	biały 1-warstwowy typu uni

### WYPOSAŻENIE STANDARDOWE

L.p. Nazwa elementu wyposażenia	L.p. Nazwa elementu wyposażenia
1 ABS - system zapobiegający blokowaniu kół	17 Radioodtwarzacz CD
2 Blokada mechanizmu różnicowego	18 Roleta p/słoneczna po stronie kierowcy
3 Dach regulowany elektrycznie	19 Spoiler dachowy
4 Hamulec silnikowy	20 Spoilery boczne kabiny
5 Immobilizer	21 System p/poślizgowy przy przyspieszaniu ASR
6 Kierownica wielofunkcyjna	22 Szyby przyciemniane
7 Klimatyzacja	23 Szyby regulowane elektrycznie
8 Kolumna kierownicy regulowana	24 Wiatła p/mgienne przednie
9 Komputer pokładowy	25 Tachograf elektroniczny
10 Lejanka	26 Tempomat
11 Lusterka zewnętrzne podgrzewane elektrycznie	27 Wyświetlacz wielofunkcyjny
12 Lusterka zewnętrzne regulowane elektrycznie	28 Zamek centralny
13 Lusterko rampowe lewe	29 Zastłonka czarna sypialnej
14 Ogrzewanie postojowe	30 Zastłonki w kabinie
15 Przygotowanie do montażu CB	31 Zawieszenie osi tylnej pneumatyczne
16 Przygotowanie do montażu telefonu samochodowego	

### WYPOSAŻENIE DODATKOWE

L.p. Nazwa elementu wyposażenia
1 +Drugi zbiornik paliwa
2 +Kierownica skórzana
3 +Lodówka
4 +Osłony miękkie kpl
5 +Reflektory ksenonowe

### BRAKI W WYPOSAŻENIU STANDARDOWYM POJAZDU

L.p. Nazwa elementu wyposażenia
1 +Lejanka górna

### OPIS ZAMONTOWANEGO W POJEŻDŻENIU OGUMIENIA

Koło	Marka, typ	Bieżnik [mm]
Przednie lewe:	*GITI GSR225 315/70R22,5 156/150L	8,0
Przednie prawe:	*GITI GSR225 315/70R22,5 156/150L	8,0
Tylne LZ:	*SEMPERIT 315/70 R22.5 156/150L RUNNER D2	6,0
Tylne LW:	*SEMPERIT 315/70 R22.5 156/150L RUNNER D2	3,0
Tylne PZ:	*SEMPERIT 315/70 R22.5 156/150L RUNNER D2	3,0
Tylne PW:	*SEMPERIT 315/70 R22.5 156/150L RUNNER D2	6,0

### KOREKTY WARTOŚCI POJAZDU

KOREKTA ZA PIERWSZĄ REJESTRACJĄ

( + )

Korekta uwzględnia wpływ daty pierwszej rejestracji pojazdu (pierwszego dopuszczenia do ruchu po zakupieniu pojazdu nowego) na jego wartość. Przyjmuje się, że pojazd bazowy został zarejestrowany po raz pierwszy 15.05.2018. Pojazd wyceniany został zarejestrowany 47 miesięcy później, zatem jego okres eksploatacji jest krótszy od okresu eksploatacji pojazdu bazowego i stąd wynika dodatnia korekta wartości.

## KOREKTA ZA WYPOSA ENIE

( + )

Wyposa enie pojazdu powoduje powi kszenie warto ci pojazdu, gdy jest wyposa eniem ponadstandardowym oraz jest sprawne, czyli zdolne do spełnienia swojej funkcji. Wielko korekty warto ci bazowej, zwi zanej z wyposa eniem dodatkowym pojazdu została okre lona na podstawie udziału tego wyposa enia w warto ci standardowo wyposa onego nowego pojazdu z uwzgl dnieniem amortyzacji pojazdu i zwi kszoney amortyzacji jego wyposa enia.

## KOREKTA ZA PRZEBIEG

( - )

Korekta uwzgl dnia wpływ przebiegu pojazdu na jego warto . Warto bazowa (skorygowana o wpływ pierwszej rejestracji) została okre lona dla przebiegu normatywnego 341 000 km. Zweryfikowany przebieg wycenianego pojazdu jest wi kszy od normatywnego o 609 028 km. Powoduje to zastosowanie korekty warto ci w wysoko ci -25,70%.

## KOREKTY RÓ NE:

Zadana szacunkowa korekta z tytułu wcze niejszych napraw

( - )

Naprawy powypadkowe samochodów szczególnie, w pierwszych latach eksploatacji mog powodowa obni enie ich warto ci w odniesieniu do pojazdów bezwypadkowych. Poziom utraty warto ci mo e wzrasta w przypadku niskiej jako ci naprawy i odpowiednio male w nowych pojazdach naprawianych z zachowaniem norm naprawczych producenta pojazdu. W pojazdach wieloletnich profesjonalnie wykonane naprawy powypadkowe mog powodowa usprawnienie pojazdu w stosunku do jego stanu technicznego jak przed szkod (awari ) i skutkowa wzrostem ich warto ci.

Stwierdzone braki i uszkodzenia

( - )

Jeden klucz

( - )

## KOREKTY RÓ NE RAZEM

( - )

## KOREKTA ZA OGUMIENIE

( - )

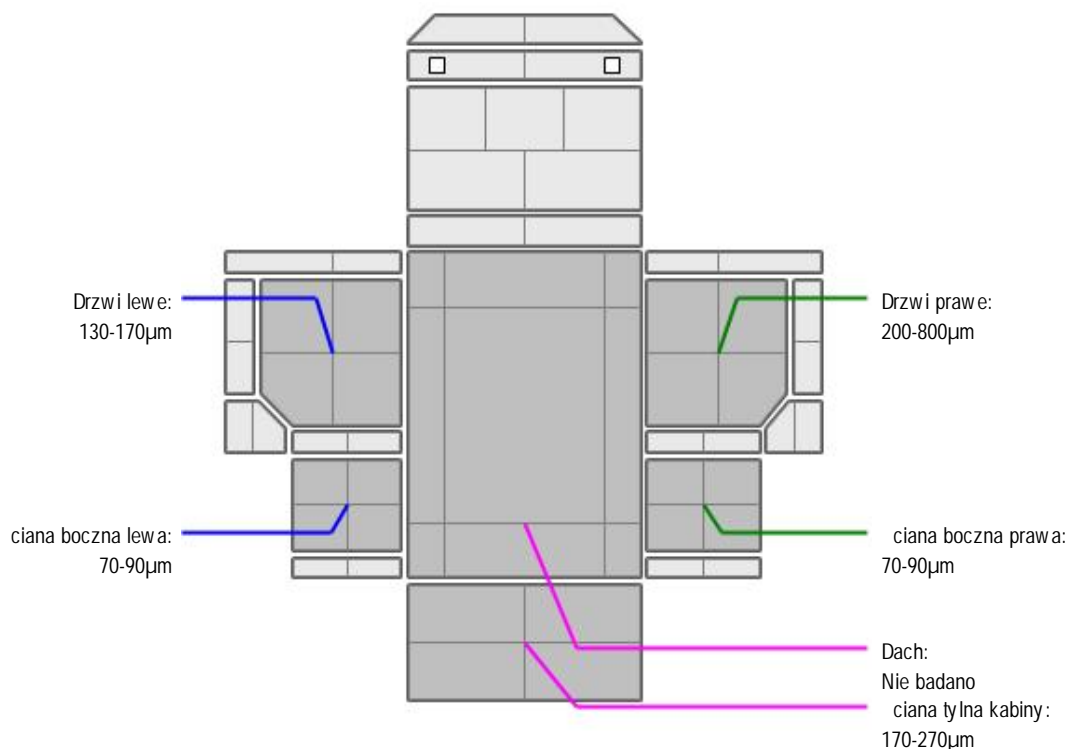
Korekta uwzgl dnia wpływ stanu ogumienia na warto pojazdu. Zu ycie poszczególnych opon zostało okre lone z uwzgl dnieniem zmierzonej wysoko ci ich bie nika. Punktem odniesienia jest ogumienie o zu yciu 50%.

## OPIS STANU TECHNICZNEGO ZESPOŁÓW POJAZDU



## KABINA KIEROWCY - Szkielet i poszycia zewn trzne

L.p.	Nazwa elementu	L / P	Rodzaj uszkodzenia	Opis	Fot. nr
1	Drzwi boczne	L	Odpryski powłoki lakierowej na kraw dzi tylnej, zarysowania.		
2	Drzwi boczne	P	Zadrapania powłoki lakierowej.		
3	ciana boczna tylna	L	Zadrapania powłoki lakierowej.		
4	ciana boczna tylna	P	Odpryski powłoki lakierowej, zadrapania powłoki.		
5	ciana tylna		Wgniecioną		


**KABINA KIEROWCY – Opis powłoki lakierowej**


L.p.	Nazwa elementu	L / P	Grubość powłoki [µm]	Opis
1	Dach		Nie badano	
2	Drzwi	L	130-170µm	
3	ciana boczna	L	70-90µm	
4	Drzwi	P	200-800µm	
5	ciana boczna	P	70-90µm	
6	ciana tylna kabiny		170-270µm	


**WYPOSAŻENIE ZEWNĘTRZNE**

L.p.	Nazwa elementu	L / P	Rodzaj uszkodzenia	Opis	Fot. nr
1	Wzmocnienie zderzaka przedniego strona prawa		P kłosa.		
2	Zderzak przedni		P kłosa, zarysowany		
3	Spoiler przedni		P kłosa, zarysowany.		
4	Reflektor	P	Zarysowany. lada klejenia za lepki ozdobnej.		
5	Obudowa lusterka bocznego	L	Brak.		
6	Szyba przednia		Odpryski warstwy zewnętrznej. Szyba nieoryginalna.		
7	Stopnie boczny	L	P kłosa, brak nakładki stopnia.		
8	Stopnie boczny	P	P kłosa, prowizorycznie		

naprawiany.

- Błotnik tl (cz. rodkowa)- brak.
- Błotnik tp (cz. rodkowa)- brak.
- Błotnik tl (cz. tylna)- brak.
- Ostona mi dzyosiowa prawa- odpryski powłoki lakierowej, brak lampki obrysowej.
- Przewód elektryczny naczepy 1 szt - brak.
- Zbiornik paliwa lewy- brak korka wlewu AD-Blue.
- Przedłu enie drzwi pp- zarysowane.

Mo liwe dalsze uszkodzenia po demonta u zderzaka przedniego.



### KABINA KIEROWCY – Wyposa enie wewn trzne

L.p.	Nazwa elementu	L / P	Rodzaj uszkodzenia	Opis	Fot. nr
1	Le anka dolna		Zabrudzona, poplamiona.		
2	Fotel przedni	L	Przypalone miejscowo poszycie, zabrudzony nieznanej substancj .		
3	Fotel przedni	P	P kni ty podłokietnik.		
4	Le anka góna kpl		Brak.Wymontowana.		
5	Wykładzina dachu (podsufitka)		Zabrudzona		
6	Zbiornik spryskiwacza szyb		Brak korka		

- Lampka o w. schowka dolnego lewego-uszkodzona.
- Uszczelka drzwi lewych-rozdracie materiału.
- Wykładzina ciany tylnej- zabrudzona.
- Wykładzina ciany tl-zabrudzona , widoczne niefabryczne otwory.
- Ostona stopnia lewego- p kni ta.



### ZAWIESZENIE I KOŁA

L.p.	Nazwa elementu	L / P	Rodzaj uszkodzenia	Opis	Fot. nr
1	Opona koła tylnego zewn.	L	Przeci ty bok opony, lady po naprawie.		
2	Tarcza koła przedniego	L	Odpryski powłoki lakierowej		
3	Tarcza koła przedniego	P	Odpryski powłoki lakierowej		
4	Tarcza koła tylnego	L	Odpryski powłoki lakierowej		
5	Tarcza koła tylnego	P	Odpryski powłoki lakierowej		

- Kołpak koła pp- brak.
- Kołpak koła pl- brak.



### UKŁAD KIEROWNICZY

L.p.	Nazwa elementu	L / P	Rodzaj uszkodzenia	Opis	Fot. nr
1	Koło kierownicy		Przetracie materiału skózanego.		

### JAZDA KONTROLNA

Wykonano jazd próbn w warunkach parkingowych (nawierzchnia wir) pozwalaj c na zgrubne okre lenie stanu technicznego z pr dko ci nie przekraczaj c 20 km/h:

1. Silnik – pracuje poprawnie w sprawdzonym przedziale pr dko ci obrotowych. Widoczny komunikat o braku płynu Ad-Blue oraz usterce silnika i układu oczyszczania spalin- do weryfikacji w warunkach warsztatowych.
2. Skrzynia biegów – pracuje poprawnie w sprawdzonym przedziale przeło e .
3. Układ hamulcowy wykazuje poprawn skuteczno pracy.

4. Układ kierowniczy – pracuje poprawnie.

Widoczny komunikat o usterce regulatora jazdy oraz usterce wiatel pozycyjnych.

## DOKUMENTY I KOMPLETACJA POJAZDU

1	Certyfikat Euro 6	Brak.
2	Ksi  ka serwisowa	NIE
3	Kluczyki (ilo  sztuk)	Jeden komplet
4	Dowód rejestracyjny	TAK
5	Zestaw narz  dzi fabrycznych	NIE
6	Podno  nik samochodowy	NIE
7	Instrukcja obsługi	NIE
8	Ga  nica	TAK
9	Trójk  t ostrzegawczy	NIE
10	Apteczka	NIE

Pojazd zabrudzony- mo liwo wyst pienia dodatkowych uszkodze niemo liwych do stwierdzenia w trakcie ogl dzin. Pochodzi z rynku wtórnego windykacji.

## POZOSTAŁE INFORMACJE

### 1 Pochodzenie pojazdu

Pojazd z rynku krajowego.

### 2 Badanie poprawno ci numerów identyfikacyjnych

Numer identyfikacyjny pojazdu odczytano z natury i potwierdzono jego zgodno z zapisem w dowodzie rejestracyjnym

### 3 Weryfikacja odczytanego stanu drogomierza

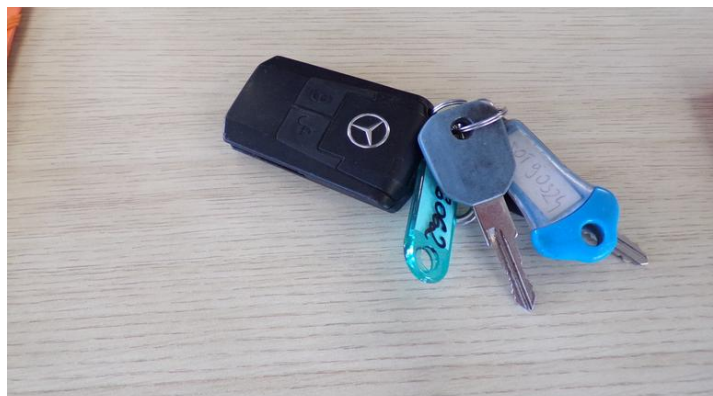
Legalizacja tachografu została wykonana 16.04.2024.

Dane dotycz ce pojazdu zostały przyj te w oparciu o przedstawione dokumenty i zgodnie z zakresem zlecenia nie były weryfikowane, nie badano tak e zgodno ci wskazania drogomierza z faktycznym całkowitym przebiegiem pojazdu ani poprawno ci naniesienia numerów identyfikacyjnych. Fabryka Wycen Sp. z o.o. nie bierze odpowiedzialno ci za wykorzystanie niniejszej oceny technicznej jako ró dła informacji o poje dzie przy jego zakupie.

Ustalenie wszystkich uszkodze , wad i braków w kompletacji pojazdu nie jest mo liwe w warunkach parkingowych, konieczna weryfikacja w warunkach warsztatowych.

*Dokument wystawiony elektronicznie, wa ny bez podpisu*

**DOKUMENTACJA FOTOGRAFICZNA**



Fot. nr 1



Fot. nr 2



Fot. nr 3



Fot. nr 4



Fot. nr 5



Fot. nr 6



Fot. nr 7



Fot. nr 8



Fot. nr 9



Fot. nr 10



Fot. nr 11



Fot. nr 12





Fot. nr 13



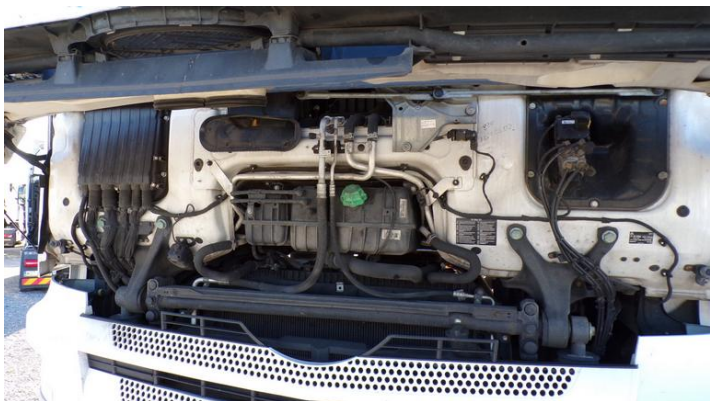
Fot. nr 14



Fot. nr 15



Fot. nr 16



Fot. nr 17



Fot. nr 18



Fot. nr 19



Fot. nr 20



Fot. nr 21



Fot. nr 22



Fot. nr 23



Fot. nr 24



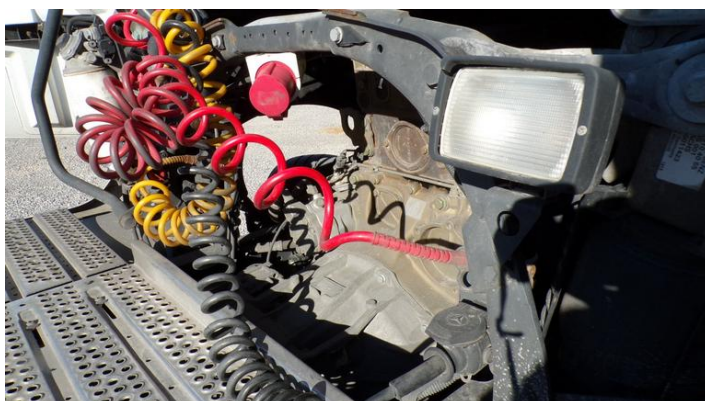
Fot. nr 25



Fot. nr 26



Fot. nr 27



Fot. nr 28



Fot. nr 29



Fot. nr 30



Fot. nr 31



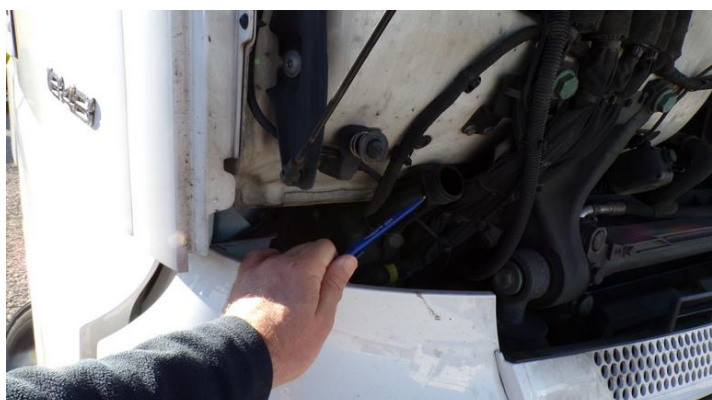
Fot. nr 32



Fot. nr 33



Fot. nr 34



Fot. nr 35



Fot. nr 36



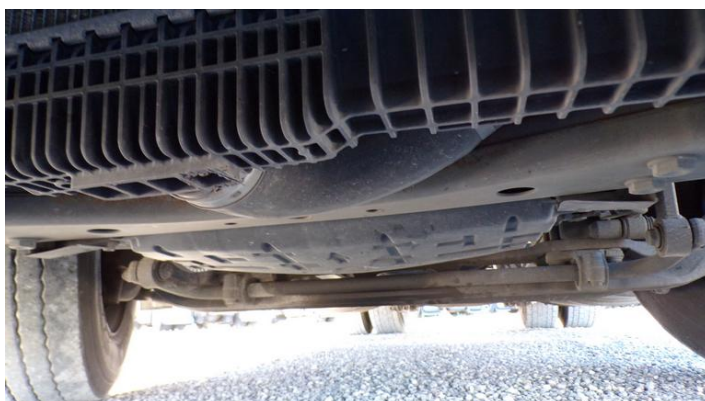
Fot. nr 37



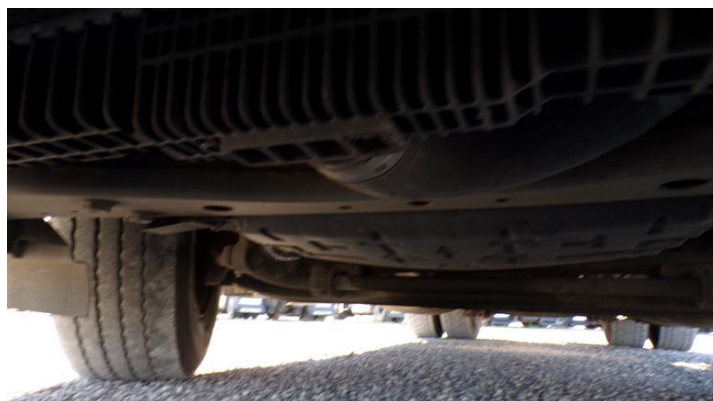
Fot. nr 38



Fot. nr 39



Fot. nr 40



Fot. nr 41



Fot. nr 42



Fot. nr 43



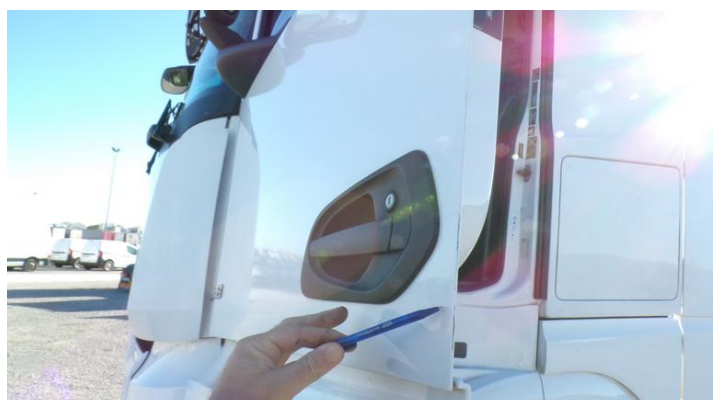
Fot. nr 44



Fot. nr 45



Fot. nr 46



Fot. nr 47



Fot. nr 48



Fot. nr 49



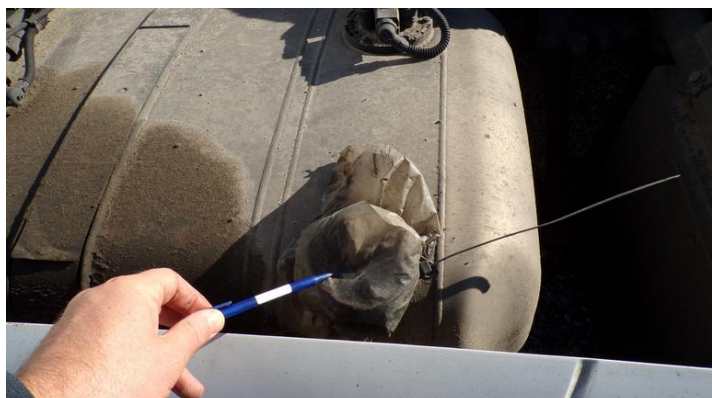
Fot. nr 50



Fot. nr 51



Fot. nr 52



Fot. nr 53



Fot. nr 54



Fot. nr 55



Fot. nr 56



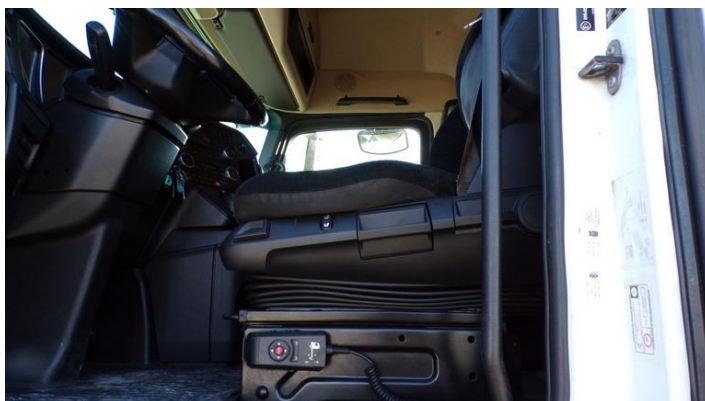
Fot. nr 57



Fot. nr 58

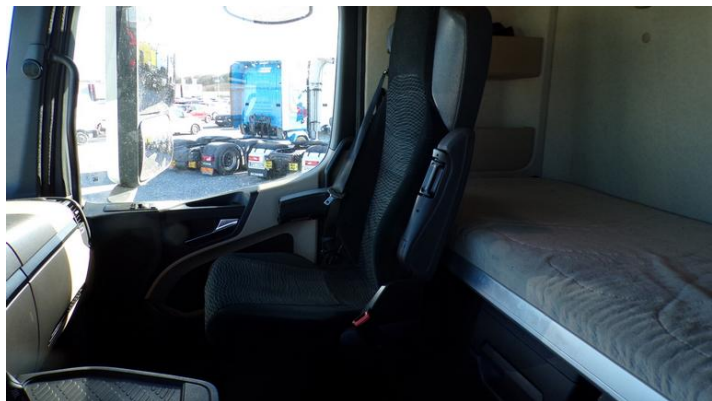


Fot. nr 59



Fot. nr 60





Fot. nr 61



Fot. nr 62



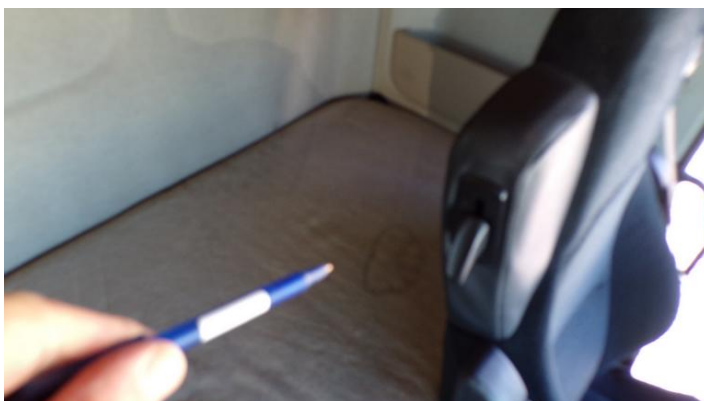
Fot. nr 63



Fot. nr 64



Fot. nr 65



Fot. nr 66



Fot. nr 67



Fot. nr 68



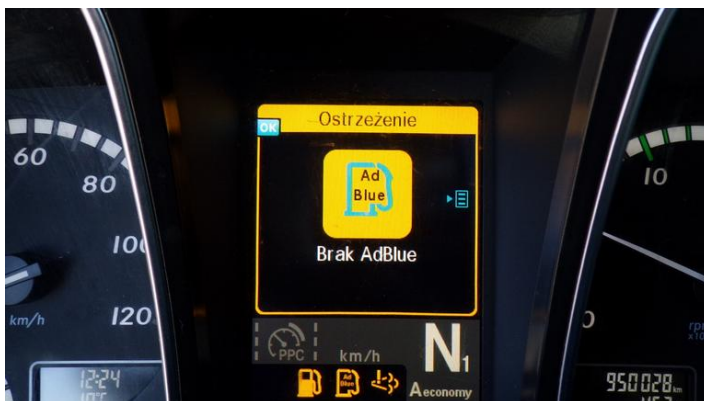
Fot. nr 69



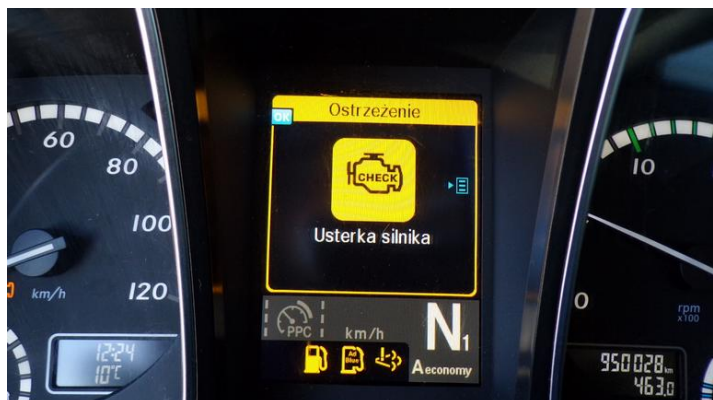
Fot. nr 70



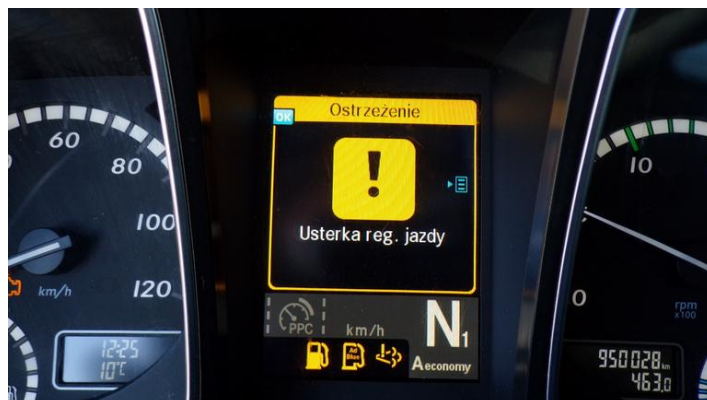
Fot. nr 71



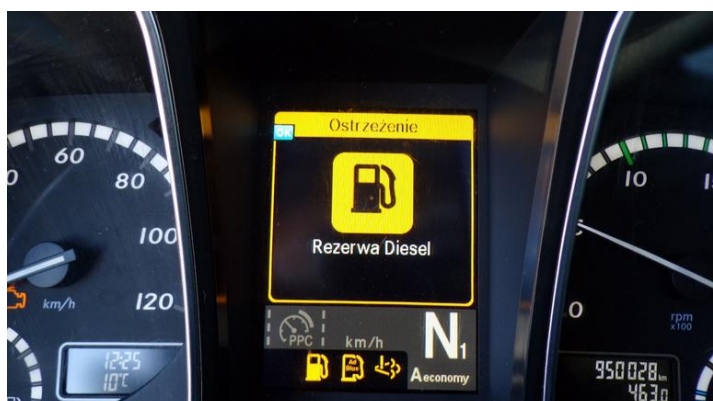
Fot. nr 72



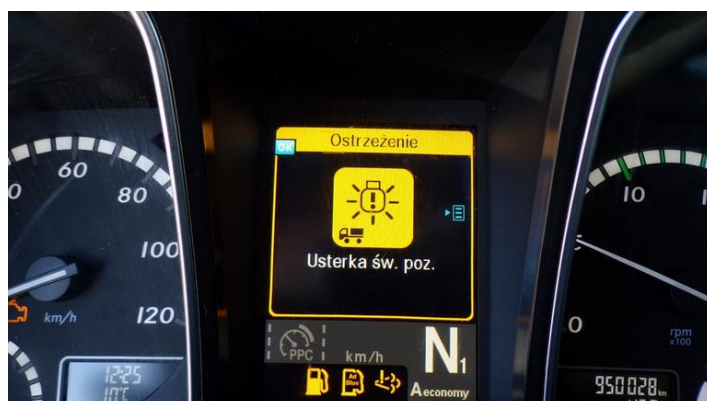
Fot. nr 73



Fot. nr 74



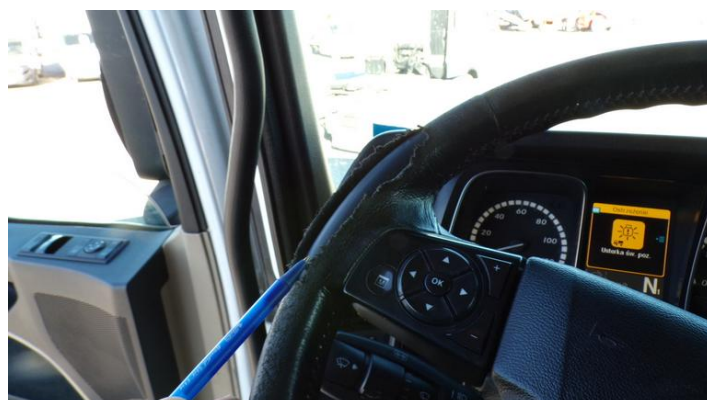
Fot. nr 75



Fot. nr 76



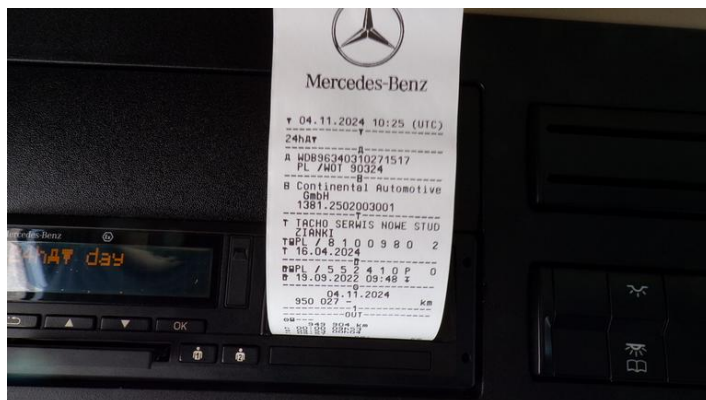
Fot. nr 77



Fot. nr 78



Fot. nr 79



Fot. nr 80



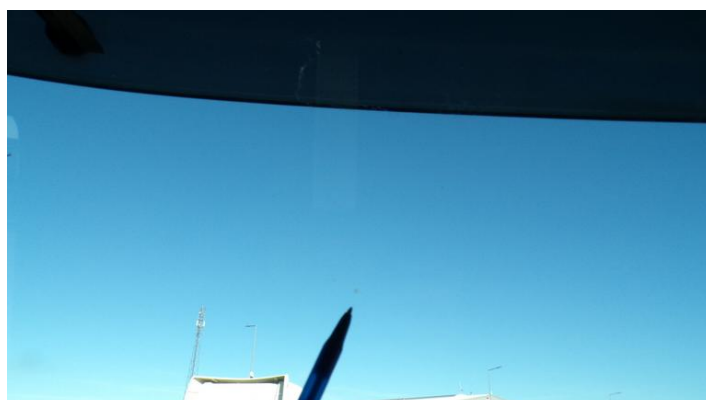
Fot. nr 81



Fot. nr 82



Fot. nr 83



Fot. nr 84



Fot. nr 85

*Dokument wystawiony elektronicznie, wa ny bez podpisu*

**Opinia numer: 05/11/2024S**

z dnia: 10.11.2024

Klauzule i zastrzeżenia:

1. Nie weryfikowano odczytanego stanu drogomierza z zapisami w urzędzeniach elektronicznych pojazdu.
2. Niniejsza ekspertyza służy wyłącznie do oszacowania wartości rynkowej przedmiotu wyceny i nie może być wykorzystywana do żadnego innego celu, ni wymieniony powyżej. W szczególności wycena nie może stanowić podstawy do oceny cech i stanu wycenianego obiektu przy jego zakupie.
3. Niniejsza wycena nie jest ofertą handlową.
4. Rzeczoznawca nie bierze na siebie odpowiedzialności za wady ukryte (prawne i fizyczne) oraz ewentualne skutki wynikające z dalszego użytkowania przedmiotu wyceny, a także za skutki wykorzystania samej wyceny.
5. Niniejsze opracowanie nie może być wykorzystane do żadnego innego celu niż określony w treści opinii i nie może być publikowane w całości w jakimkolwiek dokumencie bez zgody wykonawcy i bez uzgodnienia z nim formy i treści takiej publikacji.
6. Bez zgody autora opinii zabrania się jej powielania.
7. Nie badano tytułu użytkownika ani tytułu własności badanego pojazdu lub elementów, w tym ewentualnego istnienia ograniczonych praw rzeczowych.
8. Powyższa wycena nie jest ekspertyzą stanu technicznego przedmiotu wyceny i za taką nie może być uznawana, w szczególności nie może być traktowana, jako gwarancja sprzedaży przedmiotu wyceny za oszacowaną wartość.
9. Wycenę przeprowadzono w oparciu o dostarczoną dokumentację oraz badanie organoleptyczne wycenianego obiektu. Nie prowadzono badań diagnostycznych oraz weryfikacji warsztatowej przedmiotu wyceny.
10. Niniejsza wycena została sporządzona na podstawie oględzin wycenianego przedmiotu w warunkach występujących w miejscu jego udostępnienia.