

Nr zlecenia: Zlecenie zgodnie z umow z SG

z dnia: 2024/10/23

**Zleceniodawca:**

SG Equipment Leasing Polska Sp. z o. o.  
ul. Łucka 9  
00-842 Warszawa

**Rzeczoznawca:**

J.Kiliszek nr upr. 751 RS1303, S.Kurmanowski



## OPINIA TECHNICZNA

Zadanie: Okre lenie warto ci rynkowej na potrzeby sprzeda y

### PODSTAWA OPINII

- Zlecenie wła ciciela zgodnie z obowi zuj ca umow .
- Ogl dziny pojazdu na parkingu w miejscowo ci Słomczynie 70 z dn.24.10.2024
- Dowód rejestracyjny Seria-DR/BAR1106215
- Instrukcja Okre lania warto ci pojazdów nr 01/2024 z dnia 25.04.2024r.

### DANE IDENTYFIKACYJNE POJAZDU (\*)

Dane: [N] X-2024

Rodzaj pojazdu: <b>Naczepa</b>	VIN: <b>SUDNS300000084735</b>
Marka: <b>WELTON</b>	Nr rejestracyjny: <b>EWI7UP8</b>
Model pojazdu: <b>NS 3 36.0t</b>	Nr Info-Ekspert: <b>188-00034</b>
Wersja: <b>K</b>	Rok produkcji: <b>2021</b>

Data pierwszej rejestracji 2021/03/11

Data wa no ci badania technicznego 2025/03/08

Rodzaj naczepy skrzyniowa z opo cz typu kurtyna

Dop. masa całk. / Masa własna 36000 kg / 6700 kg

Zawieszenie osi / Rozstaw osi poduszki / 1310 mm

Kolor powłoki lakierowej, (rodzaj lakieru)

szary(Plandeki niebieski) 1-warstwowy typu uni

**WYPOSA ENIE STANDARDOWE****L.p. Nazwa elementu wyposażenia**

- \*Dach rozsuwany
- +Drabinka wysuwana
- \*Drzwi tylne dwuskrzydłowe pełnej wysokości
- \*Hamulce tarczowe
- \*Hamulec postojowy automatyczny
- \*Kłonicie łamane/ dzielone
- +Kosz na 2 koła zapasowe
- +Łaty aluminiowe 4 kpl.
- +Odboje tylne
- \*Opóźniacz

**L.p. Nazwa elementu wyposażenia**

- \*Osie bezobrotowe
- \*Osłony p/najazdowe boczne
- +Skrzynka narzędziowa
- +System hamulcowy elektroniczny EBS
- \*Zamki celne
- \*Zawieszenie pneumatyczne
- +Zawór H-S poziomowania ramy
- \*Zawór regulacji wysokości zawieszenia
- +Zderzak tylny

**WYPOSA ENIE DODATKOWE****L.p. Nazwa elementu wyposażenia**

- +Dodatkowa skrzynka narzędziowa
- O pierwsza unoszona
- +Skrzynki na gańce +Gańce 2 szt.
- Zbiornik na wodę

**OPIS ZAMONTOWANEGO W POJE DZIE OGUMIENIA**

Koło	Marka, typ	Bieżnik [mm]	Zużycie [%]
Przednie lewe:	*OTANI 385/65 R22,5 OH-108 160K TL	10,0	48
Przednie prawe:	*OTANI 385/65 R22,5 OH-108 160K TL	10,0	48
II Osi lewe:	*OTANI 385/65 R22,5 OH-108 160K TL	10,5	44
II Osi prawe:	*OTANI 385/65 R22,5 OH-108 160K TL	10,5	44
III Osi lewe:	*OTANI 385/65 R22,5 OH-108 160K TL	9,0	54
III Osi prawe:	*OTANI 385/65 R22,5 OH-108 160K TL	10,5	44

**KOREKTY WARTO CI POJAZDU****KOREKTA ZA PIERWSZ REJESTRACJ**

(-)

Korekta uwzględnia wpływ daty pierwszej rejestracji pojazdu (pierwszego dopuszczenia do ruchu po zakupieniu pojazdu nowego) na jego wartość. Przyjmuje się, że pojazd bazowy został zarejestrowany po raz pierwszy 2021/05/15. Pojazd wyceniany został zarejestrowany 2 miesiące wcześniej, zatem jego okres eksploatacji jest dłuższy od okresu eksploatacji pojazdu bazowego i stąd wynika ujemna korekta wartości.

**KOREKTA ZA WYPOSA ENIE**

( + )

Wyposażenie pojazdu powoduje powiększenie wartości pojazdu, gdy jest wyposażeniem ponadstandardowym oraz jest sprawne, czyli zdolne do spełnienia swojej funkcji. Wielkość korekty wartości bazowej, związanej z wyposażeniem dodatkowym pojazdu została określona na podstawie udziału tego wyposażenia w wartości standardowo wyposażonego nowego pojazdu z uwzględnieniem amortyzacji pojazdu i związanej amortyzacji jego wyposażenia.

**KOREKTY RÓŻNE:**

Plandeki z napisami

(-)

stwierdzone braki i uszkodzenia

(-)

**KOREKTY RÓŻNE RAZEM**

(-)

**KOREKTA ZA OGUMIENIE**

( + )

Korekta uwzględnia wpływ stanu ogumienia na wartość pojazdu. Zużycie poszczególnych opon zostało określone z uwzględnieniem zmierzonej wysokości ich bieżnika. Punktem odniesienia jest ogumienie o zużyciu 50%.

**OPIS STANU TECHNICZNEGO ZESPOŁÓW POJAZDU****KABINA KIEROWCY - Szkielet i poszycia zewnętrzne**

- Ściana przednia: wgniecenia
- Drzwi skrzydłowe tylne lewe: wgniezione
- Drzwi skrzydłowe tylne lewe: wgniezione

Naczepa posiada grafik reklamow .



### WYPOSA ENIE ZEWN TRZNE

- Łaty opo czy: odkształcone 4 szt.
- Odboje tylne L+P: odkształcone, p kniete
- Zderzak tylny: ogniska korozji
- Lampa tylna L: p kniety klosz
- Osłona przeciwnajazdowa boczna L: p kni ta



### ZAWIESZENIE I KOŁA

- Nakładki nakr tek kół: do uzupełnienia

## JAZDA KONTROLNA

Pojazd wyprz gni ty, bez nap du własnego - zastawiony innymi pojazdami-brak mo liwo ci przeprowadzenia jazdy próbnej w celu oceny stanu technicznego układu-weryfikacja warsztatowa.

## DOKUMENTY I KOMPLETACJA POJAZDU

1	Ksi ka serwisowa	NIE
2	Dowód rejestracyjny	TAK
3	Zestaw narz dzi fabrycznych	NIE
4	Instrukcja obsługi	NIE
5	Ga nica	TAK 2 szt.

Pojazd z rynku wtórnego windykcacji.

## POZOSTAŁE INFORMACJE

### 1 Pochodzenie pojazdu

Pojazd z rynku krajowego.

### 2 Badanie poprawno ci numerów identyfikacyjnych

Numer identyfikacyjny pojazdu odczytano z natury i potwierdzono jego zgodno z zapisem w dowodzie rejestracyjnym.

Dane dotycz ce pojazdu zostały przyj te w oparciu o przedstawione dokumenty i zgodnie z zakresem zlecenia nie były weryfikowane, nie badano tak e zgodno ci wskazania drogomierza z faktycznym całkowitym przebiegiem pojazdu ani poprawno ci naniesienia numerów identyfikacyjnych .Fabryka Wycen nie bierze odpowiedzialno ci za wykorzystanie niniejszej oceny technicznej jako ródła informacji o poje dzie przy jego zakupie. Ustalenie wszystkich uszkodze , wad i braków w ukończeniu pojazdu nie jest mo liwe w warunkach parkingowych, konieczna weryfikacja w warunkach warsztatowych.

*Dokument wystawiony elektronicznie, wa ny bez podpisu*

## DOKUMENTACJA FOTOGRAFICZNA



Fot. nr 1



Fot. nr 2



Fot. nr 3



Fot. nr 4



Fot. nr 5



Fot. nr 6



Fot. nr 7



Fot. nr 8



Fot. nr 9



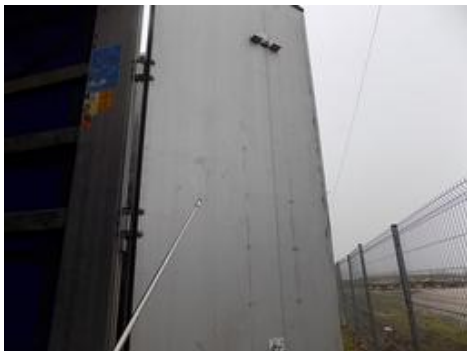
Fot. nr 10



Fot. nr 11



Fot. nr 12



Fot. nr 13



Fot. nr 14



Fot. nr 15



Fot. nr 16



Fot. nr 17



Fot. nr 18



Fot. nr 19



Fot. nr 20



Fot. nr 21



Fot. nr 22



Fot. nr 23



Fot. nr 24



Fot. nr 25



Fot. nr 26



Fot. nr 27



Fot. nr 28



Fot. nr 29



Fot. nr 30



Fot. nr 31



Fot. nr 32



Fot. nr 33



Fot. nr 34



Fot. nr 35



Fot. nr 36



Fot. nr 37



Fot. nr 38



Fot. nr 39



Fot. nr 40



Fot. nr 41



Fot. nr 42

*Dokument wystawiony elektronicznie, w a ny bez podpisu*



Klauzule i zastrzeżenia:

1. Nie weryfikowano odczytanego stanu drogomierza z zapisami w urzędzeniach elektronicznych pojazdu.
2. Niniejsza ekspertyza służy wyłącznie do oszacowania wartości rynkowej przedmiotu wyceny i nie może być wykorzystywana do żadnego innego celu, ni wymieniony powyżej. W szczególności wycena nie może stanowić podstawy do oceny cech i stanu wycenianego obiektu przy jego zakupie.
3. Niniejsza wycena nie jest ofertą handlową.
4. Rzeczoznawca nie bierze na siebie odpowiedzialności za wady ukryte (prawne i fizyczne) oraz ewentualne skutki wynikające z dalszego użytkowania przedmiotu wyceny, a także za skutki wykorzystania samej wyceny.
5. Niniejsze opracowanie nie może być wykorzystane do żadnego innego celu niż określony w treści opinii i nie może być publikowane w całości w jakimkolwiek dokumencie bez zgody wykonawcy i bez uzgodnienia z nim formy i treści takiej publikacji.
6. Bez zgody autora opinii zabrania się jej powielania.
7. Nie badano tytułu użytkownika ani tytułu własności badanego pojazdu lub elementów, w tym ewentualnego istnienia ograniczonych praw rzeczowych.
8. Powyższa wycena nie jest ekspertyzą stanu technicznego przedmiotu wyceny i za taką nie może być uznawana, w szczególności nie może być traktowana, jako gwarancja sprzedaży przedmiotu wyceny za oszacowaną wartość.
9. Wycenę przeprowadzono w oparciu o dostarczoną dokumentację oraz badanie organoleptyczne wycenianego obiektu. Nie prowadzono badań diagnostycznych oraz weryfikacji warsztatowej przedmiotu wyceny.
10. Niniejsza wycena została sporządzona na podstawie oględzin wycenianego przedmiotu w warunkach występujących w miejscu jego udostępnienia.