

Nr zlecenia: Zlecenie zgodnie z umow

z dnia: 29.07.2024

Zleceniodawca:

SG Equipment Leasing Polska Sp. z o. o.
ul. Łucka 9
00-842 Warszawa

Rzeczoznawca:

J.Kiliszek nr upr. 751 RS1303, S.Kurmanowski



OPINIA TECHNICZNA

Zadanie: Okre lenie warto ci rynkowej na potrzeby sprzeda y

PODSTAWA OPINII

- Zlecenie wla ciciela zgodnie z obowi zuj ca umow .
- Ogl dziny pojazdu na parkingu w miejscowo ci Słomczynie 70 z dn.06.08.2024
- Dowód rejestracyjny Seria-DR/BAQ0125298
- Instrukcja Okre lania warto ci pojazdów nr 01/2024 z dnia 25.04.2024r.

DANE IDENTYFIKACYJNE POJAZDU (*)

Dane: [C] VIII-2024

Rodzaj pojazdu:	Ci gnik samochodowy	VIN:	WMA06XZZ4KM803319
Marka:	MAN	Nr rejestracyjny:	WL7439N
Model pojazdu:	18.500 TGX E6 18.0t	Nr Info-Ekspert:	148-02213
Wersja:	BLS(XXL)	Rok produkcji:	2018

Wskazanie drogomierza	650564 km
Data pierwszej rejestracji	04.09.2018
Data wa no ci badania technicznego	30.01.2025
Rodzaj zabudowy	ci gnik siodłowy z kabin dług
Rodzaj kabiny / Oznaczenie kabiny	wielkopojemna (odchylana) / XXL
Dop. masa całkow.	18000 kg

Liczba osi / Rodzaj napędu / Skrzynia biegów	2 / 4x2 / automatyczna
Zawieszenie osi przedniej / tylnej / Rozstaw osi	resory / poduszki / 3900 mm
Jednostka napędowa	z zapłonem samoczynnym
Pojemność / Moc silnika	12419 ccm / 368kW (500KM)
Doładowanie	Turbosp. z chłodn. powietrza
Liczba cylindrów / Układ cylindrów	6 / rz. dowy
Norma spalin	E6
Kolor powłoki lakierowej kabiny	biały 2-warstwowy typu uni

WYPOSAŻENIE STANDARDOWE

L.p.	Nazwa elementu wyposażenia	L.p.	Nazwa elementu wyposażenia
1	Blokada mechanizmu różnicowego	14	Spoilery boczne kabiny
2	Dach regulowany elektrycznie	15	System elektronicznej kontroli toru jazdy ESP
3	ECAS - elektroniczne sterowanie zawieszeniem	16	System hamulcowy elektroniczny EBS
4	Fotel kierowcy zawieszony pneumatycznie	17	System ostrzegający przed niezamierzonymi zmianami pasa ruchu
5	Hamulec silnikowy	18	System p/porządkowy przy przyspieszaniu ASR
6	Immobilizer	19	System wspomagania nagłego hamowania EBA
7	Kierownica wielofunkcyjna	20	Szyby przyciemniane
8	Klimatyzacja automatyczna	21	Szyby regulowane elektrycznie
9	Komputer pokładowy	22	Tachograf
10	Obrotomierz	23	Tempomat
11	Ogrzewanie postojowe	24	Wspomaganie układu kierowniczego
12	Radioodtwarzacz	25	Zamek centralny zdalnie sterowany
13	Spoiler dachowy	26	Zawieszenie osi tylnej pneumatyczne

L.p. Nazwa pakietu / elementu pakietu wyposażenia standardowego

- Lusterka zewnętrzne podgrzewane i regulowane elektrycznie
Lusterka zewnętrzne regulowane elektrycznie
Lusterka zewnętrzne podgrzewane elektrycznie
- wiatła p/mgielne przednie z doświetlaniem zakrętów
wiatła p/mgielne przednie
System doświetlania zakrętów

WYPOSAŻENIE DODATKOWE

L.p. Nazwa elementu wyposażenia

- +Dodatkowy zbiornik paliwa
- +Retarder/intarder

BRAKI W WYPOSAŻENIU STANDARDOWYM POJAZDU

L.p. Nazwa elementu wyposażenia

- +Lodówka

OPIS ZAMONTOWANEGO W POJEŻDŻENIU OGUMIENIA

Koło	Marka, typ	Bieżnik [mm]
Przednie lewe:	*SAVA 315/70 R22.5 156/150L AVANT 5 TL	9,0
Przednie prawe:	*SAVA 315/70 R22.5 156/150L AVANT 5 TL	10,0
Tylne LZ:	*AELOUS 315/70 R22,5 NEOALLROADS 154/150L TL	4,5
Tylne LW:	*AELOUS 315/70 R22,5 NEOALLROADS 154/150L TL	4,5
Tylne PZ:	*AELOUS 315/70 R22,5 NEOALLROADS 154/150L TL	4,5
Tylne PW:	*AELOUS 315/70 R22,5 NEOALLROADS 154/150L TL	4,5

KOREKTY WARTO CI POJAZDU

KOREKTA ZA PIERWSZ REJESTRACJ

(+)

Korekta uwzgl dnia wpływ daty pierwszej rejestracji pojazdu (pierwszego dopuszczenia do ruchu po zakupieniu pojazdu nowego) na jego wartość. Przyjmuje się, że pojazd bazowy został zarejestrowany po raz pierwszy 15.05.2018. Pojazd wyceniany został zarejestrowany 4 miesiące później, zatem jego okres eksploatacji jest krótszy od okresu eksploatacji pojazdu bazowego i stąd wynika dodatnia korekta wartości.

KOREKTA ZA WYPOSA ENIE

(+)

Wyposażenie pojazdu powoduje powiększenie wartości pojazdu, gdy jest wyposażeniem ponadstandardowym oraz jest sprawne, czyli zdolne do spełnienia swojej funkcji. Wielkość korekty wartości bazowej, związanej z wyposażeniem dodatkowym pojazdu została określona na podstawie udziału tego wyposażenia w wartości standardowo wyposażonego nowego pojazdu z uwzględnieniem amortyzacji pojazdu i związanej amortyzacji jego wyposażenia.

KOREKTA ZA PRZEBIEG

(+)

Korekta uwzgl dnia wpływ przebiegu pojazdu na jego wartość. Wartość bazowa (skorygowana o wpływ pierwszej rejestracji) została określona dla przebiegu normatywnego 748 000 km. Zweryfikowany przebieg wycenianego pojazdu jest mniejszy od normatywnego o 97 436 km. Powoduje to zastosowanie korekty wartości w wysokości 6,82%.

KOREKTY RÓŻNE:

korekta za jeden kluczyk

(-)

stwierdzone braki i uszkodzenia

(-)

KOREKTY RÓŻNE RAZEM

(-)

KOREKTA ZA OGUMIENIE

(-)

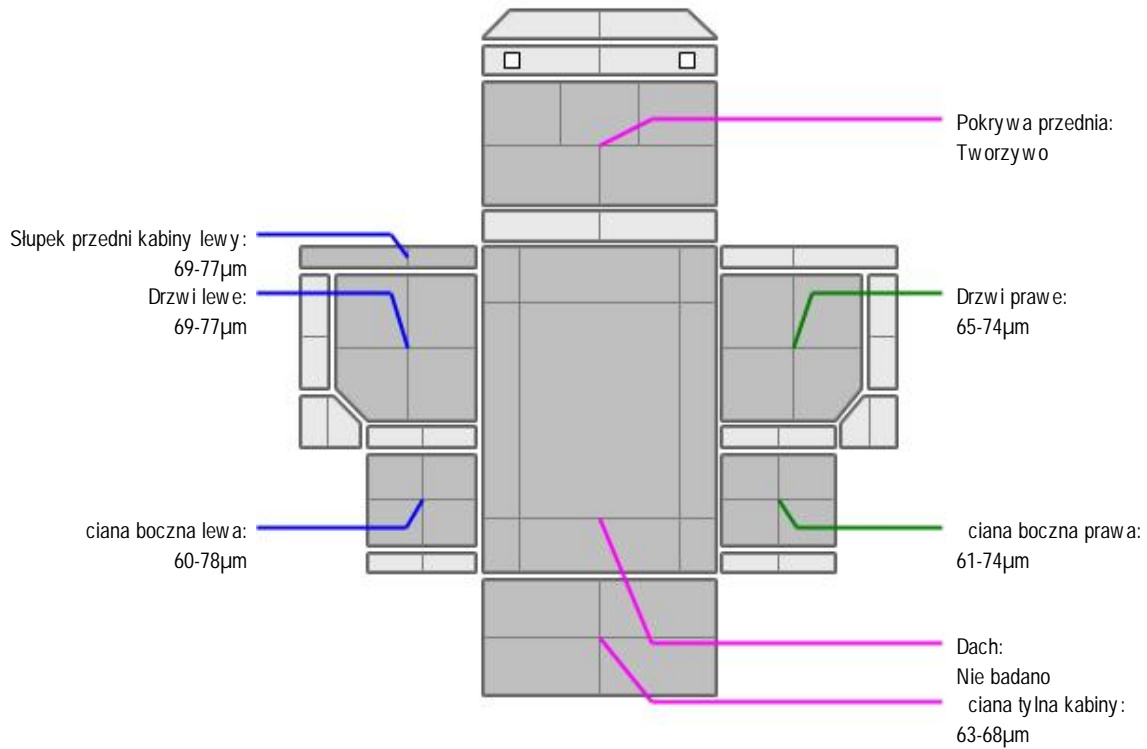
Korekta uwzgl dnia wpływ stanu ogumienia na wartość pojazdu. Zużycie poszczególnych opon zostało określone z uwzględnieniem zmierzonej wysokości ich bieżnika. Punktem odniesienia jest ogumienie o zużyciu 50%.

OPIS STANU TECHNICZNEGO ZESPOŁÓW POJAZDU



KABINA KIEROWCY - Szkielet i poszycia zewnętrzne

L.p.	Nazwa elementu	L / P	Rodzaj uszkodzenia	Opis	Fot. nr
1	Pokrywa przednia		Wgnieciona, pęknięta		
2	Drzwi boczne	L	Odpryski powłoki lakierowej na krawędzi		
3	Drzwi boczne	P	Zarysowane przedłużenie drzwi.		
4	Ośłona dolna drzwi	P	Pęknięta		
5	Narożnik przedni kabiny	P	Pęknięty		
6	ściana tylna		Wgniecenia		


KABINA KIEROWCY – Opis powłoki lakierowej


L.p.	Nazwa elementu	L / P	Grubość powłoki [µm]	Opis
1	Pokrywa przednia		Tworzywo	
2	Dach		Nie badano	
3	Słupki przedni kabiny	L	69-77µm	
4	Drzwi	L	69-77µm	
5	ciana boczna	L	60-78µm	
6	Drzwi	P	65-74µm	
7	ciana boczna	P	61-74µm	
8	ciana tylna kabiny		63-68µm	


WYPOSAŻENIE ZEWNĘTRZNE

L.p.	Nazwa elementu	L / P	Rodzaj uszkodzenia	Opis	Fot. nr
1	Zderzak przedni		P kni ty, odkształcony, zarysow		
2	Listwa zderzaka przedniego		P kni ta		
3	Wspornik zderzaka przedniego		P kni ty		
4	Wzmocnienie zderzaka przedniego		Zarysowane.		
5	Krata wlotu powietrza		P kni ta		
6	Okular reflektora	P	P kni ty		
7	Reflektor	P	P kni ty klosz		

8	Ośłona naro na	P	P knieta		
9	Obudowa lusterka bocznego	L	P kni ta		
10	Obudowa lusterka bocznego	P	Starcia powłoki wierzchniej		
11	Lampa zespolona tylna	L	P kni ty klosz		
12	Szyba przednia		Odpryski warstwy zewn trznej		
13	Stopnie boczny	L	Starcia powłoki lakierowej		
14	Stopnie boczny	P	P kni ty		
15	Owiewka boczna	L	P kni ta.Brak cz ci górnej.		
16	Owiewka boczna	P	Brak cz ci górnej.		
17	Owiewka dachowa		Zdemontowana i zło ona na le ance.		
18	Amortyzator pokrywy przedniej L		Złamany		
19	Kierownica wlotu powietrza L+P		Połamana		
20	Nadkole koła przedniego cz przednia	P	Przytarte		
21	Nadkole koła przedniego cz tylna	P	Przytarte		
22	Nadkole koła przedniego cz tylna	P	Przytarte		
23	Obudowa systemu oczyszczania spalin (boczna)		Wgnieciona, zarysowana		
24	Obudowa systemu oczyszczania spalin (górna)		Wgnieciona, zarysowana		
25	Nadkole koła tylnego cz rodkowa	P	Brak		
26	Nadkole koła tylnego cz rodkowa	L	Brak		
27	Nadkole koła tylnego cz tylna	L	Odkształcona		

-Przewody elektryczne naczepy - brak.

Prawdopodobne dalsze uszkodzenia po demonta u zderzaka przedniego.



KABINA KIEROWCY – Wyposa enie wewn trzne

L.p.	Nazwa elementu	L / P	Rodzaj uszkodzenia	Opis	Fot. nr
1	Le anka		Zabrudzona		
2	Poszycie tablicy rozdzielczej		Poplamione, zabrudzone		
3	Kondensator klimatyzacji (skraplacz)		Odkształcony		

Lodówka wymontowana, brak.

Pojazd posiada pokrowce na fotelach.

Wykładziny przestrzeni pasa erskiej-zabrudzone, posiadaj zarysowania.



SILNIK z osprz tem, układem paliwowym i wydechowym

L.p.	Nazwa elementu	Rodzaj uszkodzenia	Opis	Fot. nr
1	Obudowa filtra powietrza	P kni ta		
2	Chłodnica powietrza	Odkształcona		

3	Chłodnica wody	P	kni ta obudowa		
---	----------------	---	----------------	--	--

**ZAWIESZENIE I KOŁA**

L.p.	Nazwa elementu	L / P	Rodzaj uszkodzenia	Opis	Fot. nr
1	Tarcza koła tylnego	L	Zadrapania kraw dzi bocznej		
2	Tarcza koła tylnego	P	Zadrapania kraw dzi bocznej		

**NADWOZIE ŁADUNKOWE**

L.p.	Nazwa elementu	L / P	Rodzaj uszkodzenia	Opis	Fot. nr
1	Pomost skrzyni ładunkowej		Okształcony podest rodkowy		

JAZDA KONTROLNA

Pojazd okazano w stanie po kolizji przodu pojazdu. Uruchomiono pojazd. Odczytano aktywn kontrolki diagnostyki silnika, systemu DPF oraz komunikaty informujące o awarii w układzie chłodzenia-niski poziom płynu, awarii silnika, awarii układu oczyszczania spali DPF, oraz komunikat o niskim ciśnieniu w zbiorniku. Wykonano jazdę do przodu i do tyłu na odcinku 3 metrów bez zmiany kierunku jazdy. W trakcie jazdy słyszalne stuki metaliczne. Odstopiono od dalszej jazdy, silnik został wyłączony. Odczytano przebieg pojazdu z drogomierza. Możliwość ujawnienia dodatkowych uszkodzeń po demontażu osprzętu. Dokładna weryfikacja stanu technicznego podzespołów możliwa wyłącznie w warunkach warsztatowych po podjęciu niezbędnych diagnostycznych. W kabinie pojazdu składowany jest spojler dachowy.

DOKUMENTY I KOMPLETACJA POJAZDU

1	Książka serwisowa	NIE
2	Kluczyki (ilość sztuk)	Jeden kluczyk
3	Dowód rejestracyjny	TAK
4	Zestaw narzędzi fabrycznych	NIE
5	Podnośnik samochodowy	NIE
6	Instrukcja obsługi	NIE
7	Gaśnica	NIE
8	Trójkąt ostrzegawczy	NIE
9	Apteczka	NIE

POZOSTAŁE INFORMACJE**1 Badanie poprawności numerów identyfikacyjnych**

Numer identyfikacyjny pojazdu odczytano z natury i potwierdzono jego zgodność z zapisem w dowodzie rejestracyjnym.

2 Weryfikacja prawdziwości danych obiektu

Legalizacja tachografu zgodnie z wklejką przeprowadzono 29.01.2024r

Dane dotyczące pojazdu zostały przyjęte w oparciu o przedstawione dokumenty i zgodnie z zakresem zlecenia nie były weryfikowane, nie badano także zgodnie z wskazaniem drogomierza z faktycznym całkowitym przebiegiem pojazdu ani poprawności naniesienia numerów identyfikacyjnych. Fabryka Wycen nie bierze odpowiedzialności za wykorzystanie niniejszej oceny technicznej jako źródła informacji o pojeździe przy jego zakupie. Ustalenie wszystkich uszkodzeń, wad i braków w ukompletowaniu pojazdu nie jest możliwe w warunkach parkingowych, konieczna weryfikacja w warunkach warsztatowych.

Dokument wystawiony elektronicznie, waminy bez podpisu

DOKUMENTACJA FOTOGRAFICZNA



Fot. nr 1



Fot. nr 2



Fot. nr 3



Fot. nr 4



Fot. nr 5



Fot. nr 6



Fot. nr 7



Fot. nr 8



Fot. nr 9



Fot. nr 10



Fot. nr 11



Fot. nr 12



Fot. nr 13



Fot. nr 14



Fot. nr 15



Fot. nr 16



Fot. nr 17



Fot. nr 18



Fot. nr 19



Fot. nr 20



Fot. nr 21



Fot. nr 22



Fot. nr 23



Fot. nr 24



Fot. nr 25



Fot. nr 26



Fot. nr 27



Fot. nr 28



Fot. nr 29



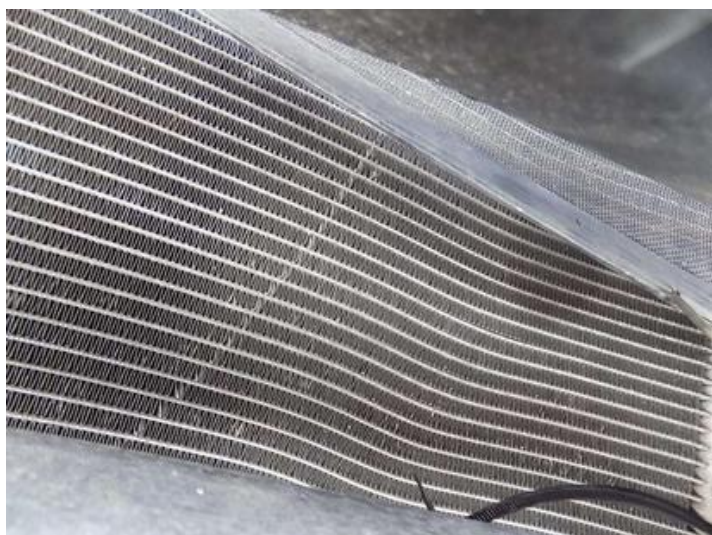
Fot. nr 30



Fot. nr 31



Fot. nr 32



Fot. nr 33



Fot. nr 34



Fot. nr 35



Fot. nr 36



Fot. nr 37



Fot. nr 38



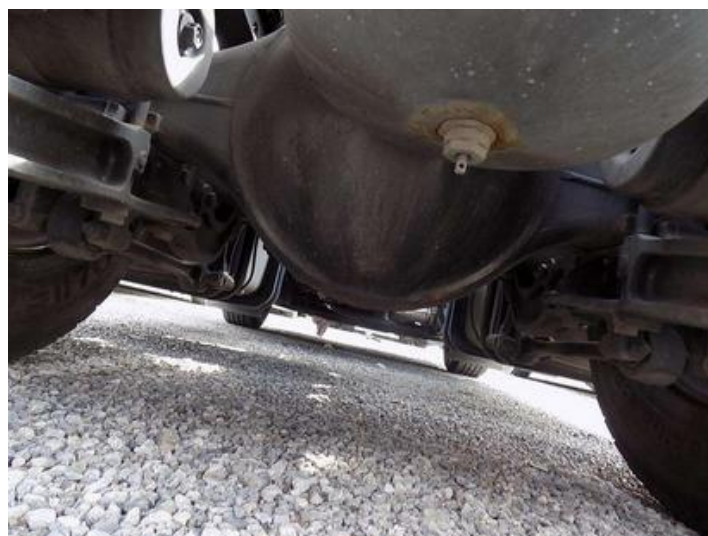
Fot. nr 39



Fot. nr 40



Fot. nr 41



Fot. nr 42



Fot. nr 43

Dokument wystawiony elektronicznie, w a *ny bez podpisu*

Klauzule i zastrzeżenia:

1. Nie weryfikowano odczytanego stanu drogomierza z zapisami w urzędzeniach elektronicznych pojazdu.
2. Niniejsza ekspertyza służy wyłącznie do oszacowania wartości rynkowej przedmiotu wyceny i nie może być wykorzystywana do żadnego innego celu, ni wymieniony powyżej. W szczególności wycena nie może stanowić podstawy do oceny cech i stanu wycenianego obiektu przy jego zakupie.
3. Niniejsza wycena nie jest ofertą handlową.
4. Rzeczoznawca nie bierze na siebie odpowiedzialności za wady ukryte (prawne i fizyczne) oraz ewentualne skutki wynikające z dalszego użytkowania przedmiotu wyceny, a także za skutki wykorzystania samej wyceny.
5. Niniejsze opracowanie nie może być wykorzystane do żadnego innego celu niż określony w treści opinii i nie może być publikowane w całości w jakimkolwiek dokumencie bez zgody wykonawcy i bez uzgodnienia z nim formy i treści takiej publikacji.
6. Bez zgody autora opinii zabrania się jej powielania.
7. Nie badano tytułu użytkownika ani tytułu własności badanego pojazdu lub elementów, w tym ewentualnego istnienia ograniczonych praw rzeczowych.
8. Powyższa wycena nie jest ekspertyzą stanu technicznego przedmiotu wyceny i za taką nie może być uznawana, w szczególności nie może być traktowana, jako gwarancja sprzedaży przedmiotu wyceny za oszacowaną wartość.
9. Wycenę przeprowadzono w oparciu o dostarczoną dokumentację oraz badanie organoleptyczne wycenianego obiektu. Nie prowadzono badań diagnostycznych oraz weryfikacji warsztatowej przedmiotu wyceny.
10. Niniejsza wycena została sporządzona na podstawie oględzin wycenianego przedmiotu w warunkach występujących w miejscu jego udostępnienia.