

Nr zlecenia: ZLECENIE ZGODNIE Z UMOW

z dnia: 29.11.2024

Zleceniodawca:

SG Equipment Leasing Polska Sp. z o. o.
ul. Łucka 9
00-842 Warszawa

Rzeczoznawca:

Sebastian Kurmanowski upr.AutoCons.1234,RS01444.



OPINIA TECHNICZNA

Zadanie: Określenie wartości rynkowej pojazdu na potrzeby sprzedaży (aktualizacja na dzień 30.11.2024r).

PODSTAWA OPINII

- Zlecenie właściciela zgodnie z obowiązującymi umowami.
- Oglądanie pojazdu na parkingu w miejscowości Słomczyn 70 w dn.29.04.2024 r.
- Dowód rejestracyjny Tymczasowy (SCAN) Seria-PC/AAK 6623759.
- Instrukcja określania wartości pojazdów nr 01/2016.

DANE IDENTYFIKACYJNE POJAZDU (*)

Dane: [A] XI-2024

Rodzaj pojazdu:	Autobus	VIN:	XNL501E100D004571
Marka:	BOVAVDL	Nr rejestracyjny:	DX29454
Model pojazdu:	Futura 122-370 E6 19.1t	Nr Info-Ekspert:	143-00137
Wersja:	FHD2 AS Tronic Aut.	Rok produkcji:	2016

Wskazanie drogomierza	669966 km
Data pierwszej rejestracji	29.03.2016
Data wykonania badania technicznego	03.04.2025
Rodzaj autobusu	turystyczny 2 drzwiowy
Dopuszczalna masa całkowita	19100 kg
Liczba osi / Rodzaj napędu / Skrzynia biegów	2 / 4x2 / automatyczna

Zawieszenie osi / Rozstaw osi	poduszki / 6150 mm
Jednostka nap dow a	z zapłonem samoczynnym
Pojemno / Moc silnika	10837 ccm / 271kW (368KM)
Doładowanie	Turbosp. z chłodn. powietrza
Liczba cylindrów / Układ cylindrów	6 / rz dowy
Norma spalin	E6
Kolor powłoki lakierowej, (rodzaj lakieru)	biały 1-warstwowy typu uni

WYPOSA ENIE STANDARDOWE

L.p. Nazwa elementu wyposa enia	L.p. Nazwa elementu wyposa enia
1 *ABS - system zapobiegaj cy blokowaniu kół	16 *Ogrzewanie niezale ne
2 *Dach regulowany mechanicznie (2 szt.)	17 +Półki бага owe podsufitowe
3 +Fotel kierowcy z pokryciem skórzanym	18 +Sejf
4 *Fotele rozsuwane	19 *Skrzynia biegów automatyczna
5 *Fotele uchylne	20 *Stoliki w oparciach foteli
6 *Immobilizer	21 *System audio-video
7 *Kamera cofania	22 + wiatła LED do jazdy dziennej
8 +Kierownica z pokryciem skórzanym	23 + wiatła przeciwmgielne kpl.
9 *Klimatyzacja	24 *Tempomat
10 *Lodówka	25 *Toaleta
11 *Lusterka zewn trzne regulowane elektrycznie	26 +Wykładzina podłogi dywanowa pomi dzy rz dami.
12 +Mikrofon	27 *Zamek centralny
13 *Monitor dodatkowy	28 *Zamek centralny pokryw komór бага nika
14 +Monitory 2 szt	29 *Zwalniacz
15 +Nawiewy szczelinowe	

OPIS ZAMONTOWANEGO W POJE DZIE OGUMIENIA

Koło	Marka, typ	Bie nik [mm]
Przednie lewe:	*GITI 295/80R22,5 154/149M	7,0
Przednie prawe:	*GITI 295/80R22,5 154/149M	7,0
Tylne LZ:	*MICHELIN 295/80 R22.5 152/148M ENERGY XZA 2 TL (NAP D)	4,0
Tylne LW:	*MICHELIN 295/80 R22.5 152/148M ENERGY XZA 2 TL (NAP D)	4,0
Tylne PZ:	*MICHELIN 295/80 R22.5 152/148M ENERGY XZA 2 TL (NAP D)	4,0
Tylne PW:	*MICHELIN 295/80 R22.5 152/148M ENERGY XZA 2 TL (NAP D)	4,0

KOREKTY WARTO CI POJAZDU

KOREKTA ZA PIERWSZ REJESTRACJ

(-)

Korekta uwzgl dnia wpływ daty pierwszej rejestracji pojazdu (pierwszego dopuszczenia do ruchu po zakupieniu pojazdu nowego) na jego warto . Przyjmuje si , e pojazd bazowy został zarejestrowany po raz pierwszy 15.05.2016. Pojazd wyceniany został zarejestrowany 2 miesi ce wcze niej, zatem jego okres eksploatacji jest dłu szy od okresu eksploatacji pojazdu bazowego i st d wynika ujemna korekta warto ci.

KOREKTA ZA PRZEBIEG

(+)

Korekta uwzgl dnia wpływ przebiegu pojazdu na jego warto . Warto bazowa (skorygowana o wpływ pierwszej rejestracji) została okre lona dla przebiegu normatywnego 1 034 000 km. Zweryfikowany przebieg wycenianego pojazdu jest mniejszy od normatywnego o - 364 034 km. Powoduje to zastosowanie korekty warto ci w wysoko ci 13,87%.

KOREKTY RÓ NE:

Zadana szacunkowa korekta z tytułu wcze niejszych napraw

(-)

Naprawy powypadkowe samochodów szczególnie, w pierwszych latach eksploatacji mog powodowa obni enie ich warto ci w odniesieniu do pojazdów bezwypadkowych. Poziom utraty warto ci mo e wzrasta w przypadku niskiej jako ci naprawy i odpowiednio male w nowych pojazdach naprawianych z zachowaniem norm naprawczych producenta pojazdu. W pojazdach wieloletnich profesjonalnie wykonane naprawy powypadkowe mog powodowa usprawnienie pojazdu w stosunku do jego stanu technicznego jak przed szkod (awari) i skutkowa wzrostem ich warto ci.

Stwierdzone braki i uszkodzenia

(-)

KOREKTY RÓ NE RAZEM

(-)

KOREKTA ZA OGUMIENIE

(-)

Korekta uwzgl dnia wpływ stanu ogumienia na warto pojazdu. Zu ycie poszczególnych opon zostało okre lone z uwzgl dniem zmierzonej wysoko ci ich bie nika. Punktem odniesienia jest ogumienie o zu yciu 50%.

OPIS STANU TECHNICZNEGO ZESPOŁÓW POJAZDU



NADWOZIE - Szkielec i poszycia zewn trzne

- Pokrywa schowka tylnego lewego- wgnieciona i zarysowana.
- Błotnik koła tylnego lewego- p kni ty.
- Pokrywa lewa komory silnika-wgnieciona,zarysowana.
- Pokrywa tylna-odpryski powłoki,ogniska korozji,zarysowania.Widoczne niefabryczne otwory.
- Drzwi tylne prawe- zarysowane, lady prowizorycznej zaprawki lakierniczej.
- Pokrywa schowka tylnego prawego- zarysowany, lady prowizorycznej zaprawki lakierniczej.
- ciana prawa -odpryski powłoki,zarysowania.

Grubo powłoki Opis
[μm]

- 1 ciana lewa 102-106μm
- 2 ciana prawa 102-106μm
- 3 Pokrywy schowków ciany L 201-300μm
- 4 Pokrywy schowków ciany P 180-270μm



WYPOSA ENIE ZEWN TRZNE

- Nakładka lewego ramienia wycieraczki- p kni ta.
- Nakładka prawa ramienia wycieraczki- brak
- Zderzak tylny- p kni ty,zarysowany. lady prowizorycznej naprawy.
- Spoiler zderzaka tylnego-p kni ty-zarysowany.
- Obudowa lampy tp- zarysowania.
- Pokrywa schowka tylnego prawego- uszkodzony system otw/zamykania.
- Klamka schowka tylnego prawego- gł bokie zarysowania.
- Uszczelka drzwi tylnych prawych- uszkodzona.
- Obudowa lusterka prawego- uszkodzone mocowania,prowizorycznie mocowana.
- Obudowa lusterka lewego- uszkodzone mocowania,prowizorycznie mocowana.
- Zderzak przedni-zarysowany.
- Lampa prawa do jazdy dziennej- uszkodzone dwa punkty wietlne.

Pojazd bez tablic rej.



WYPOSA ENIE WEWN TRZNE

- Akumulatory -niesprawne.
- Fotele -posiadaj miejscowo zabrudzenia. Widoczne pojedyncze lady napraw podłokietników.
- Wykładzina rodkowa dywanowa-zabrudzenia,poplamiona.
- Poszycie tablicy rozdzielczej- zarysowania,widoczny niefabryczny otwór.
- Osłony przeciwsłoneczne szyby przedniej-niesprawne sterowanie.

JAZDA KONTROLNA

Pojazd odpalony z zewn trznego ródła pr du z uwagi na nisk moc rozruchow akumulatorów- do weryfikacji w warunkach warsztatowych.

Wykonano jazd próbn w warunkach parkingowych (nawierzchnia wir) pozwalaj c na zgrubne okre lenie stanu technicznego z pr dko ci nie przekraczaj c 20 km/h:

1. Silnik – pracuje poprawnie w sprawdzonym przedziale pr dko ci obrotowych. wieci si kontrolka silnika.
2. Skrzynia biegów – pracuje poprawnie w sprawdzonym przedziale przeło e .
3. Układ hamulcowy wykazuje poprawn skuteczno pracy. wieci si kontrolka usterki układu ESP-konieczna weryfikacja warsztatowa.
4. Układ kierowniczy – pracuje poprawnie.

Widoczny komunikat o usterce w systemie kontroli silnika, układu oczyszczania spalin oraz układu zwalnicza- do

weryfikacji w warunkach warsztatowych.

DOKUMENTY I KOMPLETACJA POJAZDU

1	Koło zapasowe	TAK
2	Certyfikat normy Euro 6	NIE Okazano wpis w dowodzie rejestracyjnym.
3	Książka serwisowa	TAK Ostatni odnotowany przegląd wykonano 20.06.20218 przy przebiegu 236712km.
4	Kluczyki (ilość sztuk)	Trzy komplety
5	Dowód rejestracyjny	NIE Okazano scan dowodu tymczasowego.
6	Zestaw narzędzi fabrycznych	NIE
7	Podnośnik samochodowy	NIE
8	Instrukcja obsługi	TAK
9	Gaśnica	TAK 2 szt.
10	Pilot systemu DVD	TAK 1 szt
11	Trójkąt ostrzegawczy	TAK
12	Apteczka	TAK

Pojazd posiada 53 miejsca siedzące oraz 1 miejsce pilota i 1 kierowcy.

Zgodnie z informacją CEPIK w dniu 01.12.2023r z uwagi na kradzież pojazdu pojazd został wyrejestrowany. Obecnie jest w trakcie ponownej rejestracji.

Zgodnie z dowodem rej. pojazd posiada moc 320KW. Zgodnie z tabliczką znamionów 271KW i tak przyjęto do wyceny. Moc 271KW potwierdzono u dealera marki VDL.

Pojazd nie posiada tablic rejestracyjnych- jest w trakcie przerejestrowywania.

POZOSTAŁE INFORMACJE

1 Pochodzenie pojazdu

Pojazd z rynku krajowego.

2 Badanie poprawności numerów identyfikacyjnych

Numer identyfikacyjny pojazdu odczytano z natury i potwierdzono jego zgodność z zapisem w dowodzie rejestracyjnym.

3 Weryfikacja odczytanego stanu drogomierza

Legalizacja tachografu została wykonana 10.03.2023r.

Dane dotyczące pojazdu zostały przyjęte w oparciu o przedstawione dokumenty i zgodnie z zakresem zlecenia nie były weryfikowane, nie badano także zgodności wskazania drogomierza z faktycznym całkowitym przebiegiem pojazdu ani poprawności naniesienia numerów identyfikacyjnych. Fabryka Wycen Sp. z o.o. nie bierze odpowiedzialności za wykorzystanie niniejszej oceny technicznej jako źródła informacji o pojeździe przy jego zakupie.

Ustalenie wszystkich uszkodzeń, wad i braków w kompletacji pojazdu nie jest możliwe w warunkach parkingowych, konieczna weryfikacja w warunkach warsztatowych.

Dokument wystawiony elektronicznie, w pełni bez podpisu

DOKUMENTACJA FOTOGRAFICZNA



Fot. nr 1



Fot. nr 2



Fot. nr 3



Fot. nr 4



Fot. nr 5



Fot. nr 6



Fot. nr 7



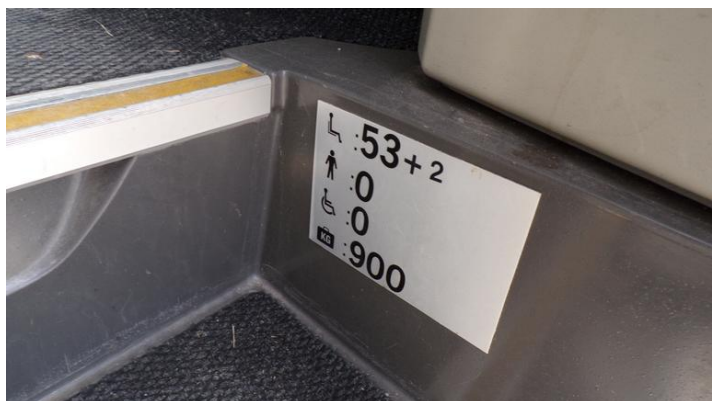
Fot. nr 8



Fot. nr 9



Fot. nr 10



Fot. nr 11



Fot. nr 12



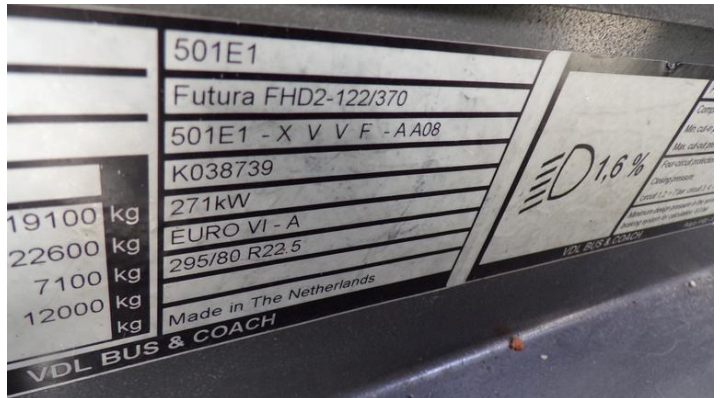
Fot. nr 13



Fot. nr 14



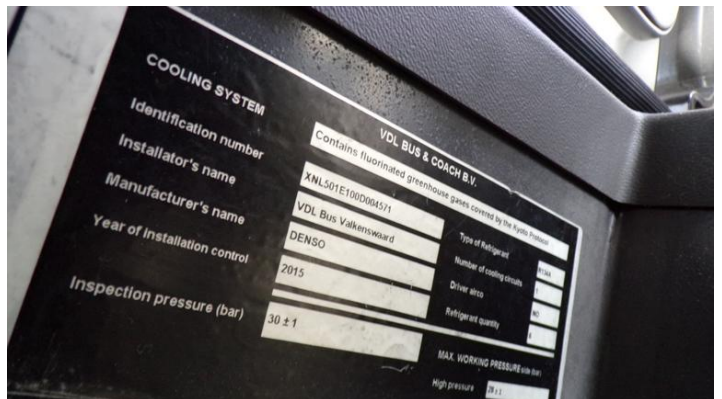
Fot. nr 15



Fot. nr 16



Fot. nr 17



Fot. nr 18



Fot. nr 19



Fot. nr 20



Fot. nr 21



Fot. nr 22



Fot. nr 23



Fot. nr 24



Fot. nr 25



Fot. nr 26



Fot. nr 27



Fot. nr 28



Fot. nr 29



Fot. nr 30



Fot. nr 31



Fot. nr 32



Fot. nr 33



Fot. nr 34



Fot. nr 35



Fot. nr 36



Fot. nr 37



Fot. nr 38



Fot. nr 39



Fot. nr 40



Fot. nr 41



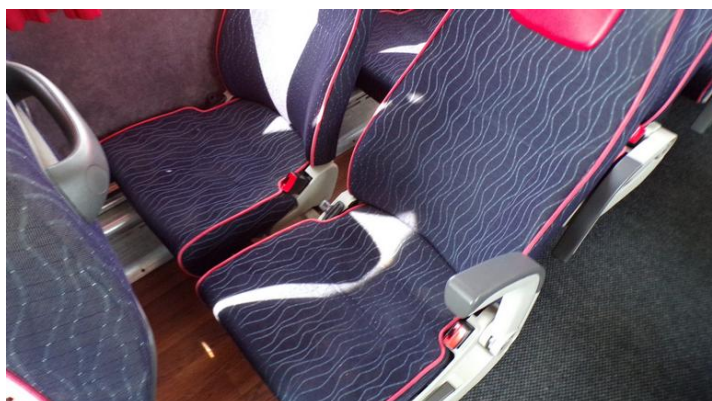
Fot. nr 42



Fot. nr 43



Fot. nr 44



Fot. nr 45



Fot. nr 46



Fot. nr 47



Fot. nr 48



Fot. nr 49



Fot. nr 50



Fot. nr 51



Fot. nr 52



Fot. nr 53



Fot. nr 54



Fot. nr 55



Fot. nr 56



Fot. nr 57



Fot. nr 58



Fot. nr 59



Fot. nr 60



Fot. nr 61



Fot. nr 62



Fot. nr 63



Fot. nr 64



Fot. nr 65



Fot. nr 66



Fot. nr 67



Fot. nr 68



Fot. nr 69

Dokument wystawiony elektronicznie, w a ny bez podpisu

Opinia numer: 07/11/2024S

z dnia: 30.11.2024

Klauzule i zastrzeżenia:

1. Nie weryfikowano odczytanego stanu drogomierza z zapisami w urzędzeniach elektronicznych pojazdu.
2. Niniejsza ekspertyza służy wyłącznie do oszacowania wartości rynkowej przedmiotu wyceny i nie może być wykorzystywana do żadnego innego celu, ni wymieniony powyżej. W szczególności wycena nie może stanowić podstawy do oceny cech i stanu wycenianego obiektu przy jego zakupie.
3. Niniejsza wycena nie jest ofertą handlową.
4. Rzeczoznawca nie bierze na siebie odpowiedzialności za wady ukryte (prawne i fizyczne) oraz ewentualne skutki wynikające z dalszego użytkowania przedmiotu wyceny, a także za skutki wykorzystania samej wyceny.
5. Niniejsze opracowanie nie może być wykorzystane do żadnego innego celu niż określony w treści opinii i nie może być publikowane w całości w jakimkolwiek dokumencie bez zgody wykonawcy i bez uzgodnienia z nim formy i treści takiej publikacji.
6. Bez zgody autora opinii zabrania się jej powielania.
7. Nie badano tytułu użytkowania ani tytułu własności badanego pojazdu lub elementów, w tym ewentualnego istnienia ograniczonych praw rzeczowych.
8. Powyższa wycena nie jest ekspertyzą stanu technicznego przedmiotu wyceny i za taką nie może być uznawana, w szczególności nie może być traktowana, jako gwarancja sprzedaży przedmiotu wyceny za oszacowaną wartość.
9. Wycenę przeprowadzono w oparciu o dostarczoną dokumentację oraz badanie organoleptyczne wycenianego obiektu. Nie prowadzono badań diagnostycznych oraz weryfikacji warsztatowej przedmiotu wyceny.
10. Niniejsza wycena została sporządzona na podstawie oględzin wycenianego przedmiotu w warunkach występujących w miejscu jego udostępnienia.