

Nr zlecenia: Zlecenie zgodnie z umow z SG

z dnia: 2024/07/03

Zleceniodawca:

SG Equipment Leasing Polska Sp. z o. o.
ul. Łucka 9
00-842 Warszawa

Rzeczoznawca:

J.Kiliszek nr upr. 751 RS1303



OPINIA TECHNICZNA

Zadanie: Okre lenie warto ci rynkowej na potrzeby sprzeda y

PODSTAWA OPINII

- Zlecenie wla ciciela zgodnie z obowi zyj ca umow .
- Ogl dziny pojazdu na parkingu w miejscowo ci Słomczynie 70 z dn.03.07.2024
- Pozwolenie czasowe Seria-PC/AAK6099759
- Instrukcja Okre lania warto ci pojazdów nr 01/2016.

DANE IDENTYFIKACYJNE POJAZDU (*)

Dane: [C] VII-2024

Rodzaj pojazdu:	Ci gnik samochodowy	VIN:	Y S 2 S 4 X 2 0 0 5 7 3 7 4 0 5
Marka:	SCANIA	Nr rejestracyjny:	WOT3068A
Model pojazdu:	S 460 Super MR`21 E6 18.0t	Nr Info-Ekspert:	209-03264
Wersja:	S460 A 4x2 NA Highline	Rok produkcji:	2024

Wskazanie drogomierza	25921 km
Data pierwszej rejestracji	2024/03/21
Data wa no ci badania technicznego	2025/03/21

Rodzaj zabudowy	ci gnik siodłowy z kabin długi
Rodzaj kabiny	wielkopojemna (odchylana)
Dop. masa całkow.	18000 kg

Liczba osi / Rodzaj nap du / Skrzynia biegów	2 / 4x2 / automatyczna
Zawieszenie osi przedniej / tylnej / Rozstaw osi	resory / poduszki / 3750 mm
Oznaczenie silnika	DC13 175
Jednostka nap dowa	z zapłonem samoczynnym
Pojemno / Moc silnika	12742 ccm / 338kW (460KM)
Doładowanie	Turbosp. z chłodn. powietrza
Liczba cylindrów / Układ cylindrów	6 / rz dowy
Norma spalin	E6
Kolor powłoki lakierowej kabiny	czarny 1-warstwowy typu uni

WYPOSA ENIE STANDARDOWE

L.p. Nazwa elementu wyposażenia	L.p. Nazwa elementu wyposażenia
1 Blokada mechanizmu różnicowego	16 Spoiler dachowy
2 +Dodatkowy zbiornik paliwa	17 Spoilery boczne kabiny
3 ECAS - elektroniczne sterowanie zawieszeniem	18 System elektronicznej kontroli toru jazdy ESP
4 Fotel kierowcy zawieszony pneumatycznie	19 System hamulcowy elektroniczny EBS
5 Hamulec silnikowy	20 System kontroli ciśnienia w oponach
6 Immobilizer	21 +System nawigacji satelitarnej
7 +Kierownica pokryta skórą	22 System ostrzegający przed niezamierzonymi zmianami pasa ruchu
8 +Klimatyzacja automatyczna	23 System wspomagania ruszania pod górę
9 +Lusterka	24 Szyby regulowane elektrycznie
10 +Lodówka 2 szt.	25 +Tachograf elektroniczny
11 Ogrzewanie postojowe	26 Tempomat
12 +Osłony międzyosiowe	27 Wywietrznik dachowy elektryczny
13 Radioodtwarzacz	28 Zamek centralny
14 +Reflektory LED	29 Zawieszenie tylne pneumatyczne
15 +Retarder/Intarder	
L.p. Nazwa pakietu / elementu pakietu wyposażenia standardowego	
1 Lusterka zewnętrzne podgrzewane i regulowane elektrycznie	
Lusterka zewnętrzne regulowane elektrycznie	
Lusterka zewnętrzne podgrzewane elektrycznie	

WYPOSA ENIE DODATKOWE

L.p. Nazwa elementu wyposażenia
1 +Ekspres do kawy
2 +Fotel kierowcy ogrzewany/wentylowany
3 +Kuchenka mikrofalowa
4 +Radio CB
5 +Tapicerka foteli ze skóry

OPIS ZAMONTOWANEGO W POJE DZIE OGUMIENIA

Koło	Marka, typ	Bieżnik [mm]	Zużycie [%]
Przednie lewe:	*PIRELLI 315/70 R22.5 156/150L R 02 PROFUEL STEER TL	12,0	35
Przednie prawe:	*PIRELLI 315/70 R22.5 156/150L R 02 PROFUEL STEER TL	12,0	35
Tylne LZ:	*PIRELLI 315/70 R22.5 154/150L R 02 PROFUEL DRIVE TL	12,0	35
Tylne LW:	*PIRELLI 315/70 R22.5 154/150L R 02 PROFUEL DRIVE TL	12,0	35
Tylne PZ:	*PIRELLI 315/70 R22.5 154/150L R 02 PROFUEL DRIVE TL	12,0	35
Tylne PW:	*PIRELLI 315/70 R22.5 154/150L R 02 PROFUEL DRIVE TL	12,0	35

KOREKTY WARTO CI POJAZDU

KOREKTA ZA PIERWSZĄ REJESTRACJĄ

(-)

Korekta uwzględnia wpływ daty pierwszej rejestracji pojazdu (pierwszego dopuszczenia do ruchu po zakupieniu pojazdu nowego) na jego wartość. Przyjmuje się, że pojazd bazowy został zarejestrowany po raz pierwszy 2024/07/04. Pojazd wyceniany został zarejestrowany 3 miesiące wcześniej, zatem jego okres eksploatacji jest dłuższy od okresu eksploatacji pojazdu bazowego i stąd wynika ujemna korekta wartości.

KOREKTA ZA WYPOSA ENIE

(+)

Wyposa enie pojazdu powoduje powi kszenie warto ci pojazdu, gdy jest wyposa eniem ponadstandardowym oraz jest sprawne, czyli zdolne do spełnienia swojej funkcji. Wielko korekty warto ci bazowej, zwi zanej z wyposa eniem dodatkowym pojazdu została okre lona na podstawie udziału tego wyposa enia w warto ci standardowo wyposa onego nowego pojazdu z uwzgl dnieniem amortyzacji pojazdu i zwi kszonej amortyzacji jego wyposa enia.

KOREKTA ZA PRZEBIEG

(+)

Korekta uwzgl dnia wpływ przebiegu pojazdu na jego warto . Warto bazowa (skorygowana o wpływ pierwszej rejestracji) została okre lona dla przebiegu normatywnego 33 000 km. Zweryfikowany przebieg wycenianego pojazdu jest mniejszy od normatywnego o - 7 079 km. Powoduje to zastosowanie korekty warto ci w wysoko ci 0,50%.

KOREKTY RÓ NE:

korekta za jeden klucz

(-)

stwierdzone braki i uszkodzenia

(-)

KOREKTY RÓ NE RAZEM

(-)

KOREKTA ZA OGUMIENIE

(+)

Korekta uwzgl dnia wpływ stanu ogumienia na warto pojazdu. Zu ycie poszczególnych opon zostało okre lone z uwzgl dnieniem zmierzonej wysoko ci ich bie nika. Punktem odniesienia jest ogumienie o zu yciu 36% okre lonym na podstawie rzeczywistego przebiegu pojazdu - 25921 km.

OPIS STANU TECHNICZNEGO ZESPOŁÓW POJAZDU

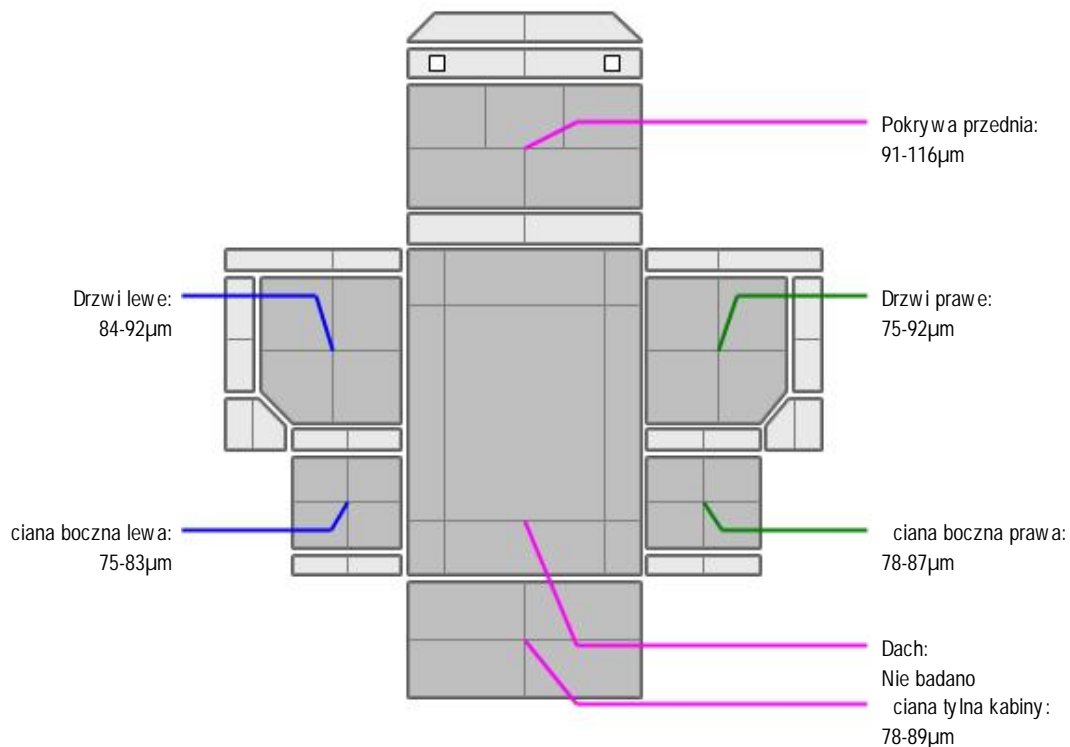


KABINA KIEROWCY - Szkielet i poszycia zewn trzne

L.p.	Nazwa elementu	L / P	Rodzaj uszkodzenia	Opis	Fot. nr
1	Wn ka koła przednia cz tylna	L	Odpryski powłoki lakierowej		



KABINA KIEROWCY – Opis powłoki lakierowej



L.p.	Nazwa elementu	L / P	Grubo powłoki [µm]	Opis
1	Pokrywa przednia		91-116µm	
2	Dach		Nie badano	
3	Drzwi	L	84-92µm	
4	ciana boczna	L	75-83µm	
5	Drzwi	P	75-92µm	
6	ciana boczna	P	78-87µm	
7	ciana tylna kabiny		78-89µm	



WYPOSA ENIE ZEWN TRZNE

L.p.	Nazwa elementu	L / P	Rodzaj uszkodzenia	Opis	Fot. nr
1	Krata wlotu powietrza		Odpryski powłoki lakierowej		
2	Szyba przednia		Odpryski warstwy zewn trznej		
3	Nadkole koła tylnego cz rodkowa	P	Starcia powłoki wierzchniej		
4	Nadkole koła tylnego cz rodkowa	L	Starcia powłoki wierzchniej		

JAZDA KONTROLNA

Wykonano jazd próbna w ograniczonych warunkach parkingowych (podł e wir) przy pr dko ci do 15 km/h pozwalaj ca na zgrubne okre lenie stanu technicznego:

1. Silnik –pracuje poprawnie w sprawdzonym przedziale pr dko ci obrotowych.
2. Skrzynia biegów –pracuje poprawnie w sprawdzonym przedziale przeł e .
3. Układ hamulcowy wykazuje poprawn skuteczno pracy.
4. Układ kierowniczy –pracuje poprawnie .

Aktywny komunikat informujacy o niskim poziomie AdBlue. Dokładna weryfikacja stanu technicznego podzespołów mo liwa wył cznie w warunkach warsztatowych po podł czeniu urz dze diagnostycznych.

DOKUMENTY I KOMPLETACJA POJAZDU

1	Ksi ka serwisowa	TAK	Brak odnotowanych przegl dów
2	Kluczyki (ilo sztuk)	Jeden kluczyk+jeden pilot	
3	Dowód rejestracyjny	NIE	Okazano skan pozwolenia czasowego
4	Zestaw narz dzi fabrycznych	NIE	
5	Podno nik samochodowy	TAK	
6	Instrukcja obsługi	TAK	
7	Ga nica	NIE	
8	Trójk t ostrzegawczy	NIE	
9	Apteczka	NIE	

Pojazd zabrudzony- mo liwo wyst pienia dodatkowych uszkodze niemo liwych do stwierdzenia w trakcie ogl dzin. Pochodzi z rynku wtórnego windykacji.

Zgodnie z informacj CEPIK w dniu 07.06.2024 odnotowano kradzie pojazdu. W dniu 01.07.2024r odnaleziono pojazd.

POZOSTAŁE INFORMACJE

1 Badanie poprawno ci numerów identyfikacyjnych

Numer identyfikacyjny pojazdu odczytano z natury i potwierdzono jego zgodno z zapisem w pozwoleniu czasowym.

2 Weryfikacja prawdziwo ci danych obiektu

Legalizacj tachografu zgodnie z wklejk przeprowadzono 22.03.2024r

Dane dotyczące pojazdu zostały przyjęte w oparciu o przedstawione dokumenty i zgodnie z zakresem zlecenia nie były weryfikowane, nie badano także zgodnie z wskazania drogomierza z faktycznym całkowitym przebiegiem pojazdu ani poprawności naniesienia numerów identyfikacyjnych. Fabryka Wycen nie bierze odpowiedzialności za wykorzystanie niniejszej oceny technicznej jako źródła informacji o pojeździe przy jego zakupie. Ustalenie wszystkich uszkodzeń, wad i braków w ukończeniu pojazdu nie jest możliwe w warunkach parkingowych, konieczna weryfikacja w warunkach warsztatowych.

Dokument wystawiony elektronicznie, ważny bez podpisu



Fot. nr 13



Fot. nr 14



Fot. nr 15



Fot. nr 16



Fot. nr 17



Fot. nr 18



Fot. nr 19



Fot. nr 20



Fot. nr 21



Fot. nr 22



Fot. nr 23



Fot. nr 24



Fot. nr 25



Fot. nr 26



Fot. nr 27



Fot. nr 28



Fot. nr 29



Fot. nr 30



Fot. nr 31



Fot. nr 32



Fot. nr 33



Fot. nr 34



Fot. nr 35



Fot. nr 36



Fot. nr 37



Fot. nr 38



Fot. nr 39



Fot. nr 40



Fot. nr 41



Fot. nr 42



Fot. nr 43



Fot. nr 44



Fot. nr 45



Fot. nr 46



Fot. nr 47



Fot. nr 48



Fot. nr 49



Fot. nr 50



Fot. nr 51



Fot. nr 52



Fot. nr 53



Fot. nr 54



Fot. nr 55



Fot. nr 56



Fot. nr 57

Dokument wystawiony elektronicznie, wany bez podpisu

Opinia numer: 05.07.2024 JK Scania WOT3068A SG

z dnia: 2024/07/04

Klauzule i zastrzeżenia:

1. Nie weryfikowano odczytanego stanu drogomierza z zapisami w urzędzeniach elektronicznych pojazdu.
2. Niniejsza ekspertyza służy wyłącznie do oszacowania wartości rynkowej przedmiotu wyceny i nie może być wykorzystywana do żadnego innego celu, ni wymieniony powyżej. W szczególności wycena nie może stanowić podstawy do oceny cech i stanu wycenianego obiektu przy jego zakupie.
3. Niniejsza wycena nie jest ofertą handlową.
4. Rzeczoznawca nie bierze na siebie odpowiedzialności za wady ukryte (prawne i fizyczne) oraz ewentualne skutki wynikające z dalszego użytkowania przedmiotu wyceny, a także za skutki wykorzystania samej wyceny.
5. Niniejsze opracowanie nie może być wykorzystane do żadnego innego celu niż określony w treści opinii i nie może być publikowane w całości w jakimkolwiek dokumencie bez zgody wykonawcy i bez uzgodnienia z nim formy i treści takiej publikacji.
6. Bez zgody autora opinii zabrania się jej powielania.
7. Nie badano tytułu użytkownika ani tytułu własności badanego pojazdu lub elementów, w tym ewentualnego istnienia ograniczonych praw rzeczowych.
8. Powyższa wycena nie jest ekspertyzą stanu technicznego przedmiotu wyceny i za taką nie może być uznawana, w szczególności nie może być traktowana, jako gwarancja sprzedaży przedmiotu wyceny za oszacowaną wartość.
9. Wycenę przeprowadzono w oparciu o dostarczoną dokumentację oraz badanie organoleptyczne wycenianego obiektu. Nie prowadzono badań diagnostycznych oraz weryfikacji warsztatowej przedmiotu wyceny.
10. Niniejsza wycena została sporządzona na podstawie oględzin wycenianego przedmiotu w warunkach występujących w miejscu jego udostępnienia.