

Nr zlecenia: ZLECENIE ZGODNIE Z UMOW

z dnia: 07.10.2024

Zleceniodawca:

SG Equipment Leasing Polska Sp. z o. o.
ul. Łucka 9
00-842 Warszawa



Rzeczoznawca:

Sebastian Kurmanowski upr.AutoCons.1234,RS01444.

OPINIA TECHNICZNA

Zadanie: Okre lenie warto ci rynkowej pojazdu na potrzeby sprzeda y.

PODSTAWA OPINII

- Zlecenie wla ciciela zgodnie z obowi zuj c umow .
- Ogl dziny pojazdu na parkingu w miejscowoci Słomczyn przy ulicy Metalowej 10 w dn.09.10.2024 r.
- Dokumentacja uzyskana od Zleceniodawcy.
- Instrukcja okre lania warto ci pojazdów nr 01/2016 oraz 01/2024.

DANE IDENTYFIKACYJNE POJAZDU (*)

Dane: [N] X-2024

Rodzaj pojazdu:	Naczepa	VIN:	W09SHL335JSM08578
Marka:	FX-MILLER	Nr rejestracyjny:	WOT60Y7
Model pojazdu:	KISA 34.0t	Nr Info-Ekspert:	195-00007
Wersja:	KISA3	Rok produkcji:	2018

Data pierwszej rejestracji	18.07.2018
Data wa no ci badania technicznego	09.01.2025
Rodzaj naczepy	samowładowcza
Dop. masa całk. / Masa własna	35000 kg / 6660 kg
Zawieszenie osi / Rozstaw osi	poduszki / 1310 mm

Kolor powłoki lakierowej, (rodzaj lakieru)

szary 1-warstwowy typu uni

WYPOSA ENIE STANDARDOWE

L.p.	Nazwa elementu wyposa enia	L.p.	Nazwa elementu wyposa enia
1	Błotniki z tworzywa sztucznego	9	Rama stalowa
2	Hamulce tarczowe	10	Sworze sprz gaj cy 2"
3	Hamulec postojowy pneumatyczny	11	System hamulcowy elektroniczny EBS
4	+Komputer WABCO Smart Board.	12	wiatła boczne obrysowe
5	*Osie bezobsługowe SAF	13	Układ hamulcowy dwuobwodowy
6	Ośłony p/najazdowe boczne	14	Zawieszenie pneumatyczne
7	Podpory bezobsługowe	15	Zawór podnoszenia i opuszczania ramy
8	Pomost roboczy z por czami	16	Zderzak tylny składany

BRAKI W WYPOSA ENIU STANDARDOWYM POJAZDU

L.p.	Nazwa elementu wyposa enia
1	Naci gi do opo czy
2	Opo cza

OPIS ZAMONTOWANEGO W POJE DZIE OGUMIENIA

Koło	Marka, typ	Bie nik [mm]
Przednie lewe:	*PIRELLI 385/65 R22.5 160K ITINERS TRAILER	1,0
Przednie prawe:	*PIRELLI 385/65 R22.5 160K ITINERS TRAILER	1,0
II Osi lewe:	*CORDAINT PROFESIONAL 385/65 R22.5 160K	1,0
II Osi prawe:	*CONTINENTAL 385/65 R22.5 160K HT 3	1,0
III Osi lewe:	*CONTINENTAL 385/65 R22.5 160K HT 3	1,0
III Osi prawe:	*MATADOR 385/65 R22.5 160K THR4	1,0

KOREKTY WARTO CI POJAZDU

KOREKTA ZA PIERWSZ REJESTRACJ

(+)

Korekta uwzgl dnia wpływ daty pierwszej rejestracji pojazdu (pierwszego dopuszczenia do ruchu po zakupieniu pojazdu nowego) na jego warto . Przyjmuje si , e pojazd bazowy został zarejestrowany po raz pierwszy 15.05.2018. Pojazd wyceniany został zarejestrowany 2 miesi ce pó niej, zatem jego okres eksploatacji jest krótszy od okresu eksploatacji pojazdu bazowego i st d wynika dodatnia korekta warto ci.

KOREKTA ZA WYPOSA ENIE

(-)

KOREKTY RÓ NE:

Stwierdzone braki i uszkodzenia

(-)

KOREKTY RÓ NE RAZEM

(-)

KOREKTA ZA OGUMIENIE

(-)

Korekta uwzgl dnia wpływ stanu ogumienia na warto pojazdu. Zu ycie poszczególnych opon zostało okre lone z uwzgl dniem zmierzonej wysoko ci ich bie nika. Punktem odniesienia jest ogumienie o zu yciu 50%.

OPIS STANU TECHNICZNEGO ZESPOŁÓW POJAZDU**KABINA KIEROWCY - Szkielet i poszycia zewn trzne**

- Portal tylny zsypu- wgniecenia, zarysowania.
- Zabudowa posiada liczne zarysowania, wgniecenia, ogniska korozji.
- Belki ł cz ce burty - brak.

**WYPOSA ENIE ZEWN TRZNE**

- Błotnik I osi strony prawej- rozerwany. Wsporniki odkształcone.
- Błotniki posiadaj zarysowania, odkształcenia.
- Wsporniki lamp tylnych - odpryski powłoki lakierowej, ogniska korozji.
- Zderzak tylny- zarysowania, odpryski powłoki lakierowej.
- Ośłona przeciwbłotna tp- rozdracie materiału, brak ła cucha mocowania.
- Ośłona przeciwnajazdowa prawa- zarysowana. Wsporniki odkształcone , ogniska korozji.
- Opo cza z systemem zwijania oraz wspornikami-brak.
- Za lepka gniazda pneumatycznego (czerwona)-p kni ta.

- Za lepka gniazda pneumatycznego (ółta)-p kni ta.
- Wsporniki osłony przeciwnajazdowej - ogniska korozji, odpryski powłoki.



ZAWIESZENIE I KOŁA

- Opona I osi prawa- brak powietrza.
- Opony pojazdu -zu yty bie nik.
- Koło zapasowe- brak.

JAZDA KONTROLNA

Naczepa wyprz gni ta bez nap du własnego.

DOKUMENTY I KOMPLETACJA POJAZDU

1	Ksi ka serwisowa	NIE
2	Dowód rejestracyjny	Brak.
3	Instrukcja obsługi	NIE
4	Ga nica	NIE

Pojazd z rynku wtórnego windykcacji.

Ogl dziny w trakcie opadów deszczu- mo liwo wyst pienia dodatkowych uszkodze niemo liwych do stwierdzenia w trakcie ogl dzin.

Zgodnie z informacjami uzyskanymi od producenta naczepa posiada pojemno 26m3

POZOSTAŁE INFORMACJE

1 Pochodzenie pojazdu

Pojazd z rynku krajowego.

2 Badanie poprawno ci numerów identyfikacyjnych

Numer identyfikacyjny pojazdu odczytano z natury i potwierdzono jego zgodno z zapisem w dowodzie rejestracyjnym.

Dane dotycz ce pojazdu zostały przyj te w oparciu o przedstawione dokumenty i zgodnie z zakresem zlecenia nie były weryfikowane, nie badano tak e zgodno ci wskazania drogomierza z faktycznym całkowitym przebiegiem pojazdu ani poprawno ci naniesienia numerów identyfikacyjnych. Fabryka Wycen Sp. z o.o. nie bierze odpowiedzialno ci za wykorzystanie niniejszej oceny technicznej jako ródła informacji o poje dzie przy jego zakupie.

Ustalenie wszystkich uszkodze , wad i braków w kompletacji pojazdu nie jest mo liwe w warunkach parkingowych, konieczna weryfikacja w warunkach warsztatowych.

Dokument wystawiony elektronicznie, wa ny bez podpisu

DOKUMENTACJA FOTOGRAFICZNA

Aufbau

Merkmal	Wert/Code	Bedeutung
Kippbrückenform	SBF70	Halfpipe
Thermoisolierung Kippbrücke	STS00	nein
Kippbrückenmaterial	SKM20	Stahl
Rückwandfunktion	SHF10	innenliegend pendelnd (S2)
Nennlänge der Kippbrücke	7.600 mm	7.600 mm
Bordwandhöhe	1.600 mm	1.600 mm
Volumen der Kippbrücke	26,0 m3	26,0 m3
Kippbrückenbodenmaterial	SBM10	5 mm HBW 450
Seitenwandmaterial	SSM15	4 mm HBW 450
Stirnwandmaterial	SVM10	4 mm HBW 400
Rückwandmaterial	SHM10	4 mm HBW 400
Rückwandlager	SRL00	bündig
Schutzdach	SKS00	nein
seitliche Abweisbleche	SSL00	nein
Sicherheitssitze für Kippbr.	SSS00	nein
Kippbrückenheizung	SKH00	nein *
Schieber in Rückwand	SSB00	nein
Rambbalken	SRB00	nein
Dosiereinrichtung	SDE00	nein
Vorb. Leiter an der Stirnwand	SLE00	nein

Rahmen

Merkmal	Wert/Code	Bedeutung
Achsanzahl	SZA30	3
Ausführung Fahrwerkrahmen	SFW00	Standard
Art der Federung	SFE00	Luft
Achsen: Marke	SAM30	SAF
Achsbaureihe	SBR45	Intra (SAF)
Achsabstand	SAD10	1.310 mm
Achsspur	SAC10	2.140 mm
Achsen: Lenkachse	SLA00	nein
Achslast	SAG30	3x 8 t (techn. 3x 9 t)
Achsen: Radbremse	SAR40	Scheibe für Felgen 22,5"
Achsen: Art des Lenkers	SAL40	Kastenl. geschweißt



Fot. nr 2

Fot. nr 1



Fot. nr 3



Fot. nr 4



Fot. nr 5



Fot. nr 6



Fot. nr 7



Fot. nr 8



Fot. nr 9



Fot. nr 10



Fot. nr 11



Fot. nr 12



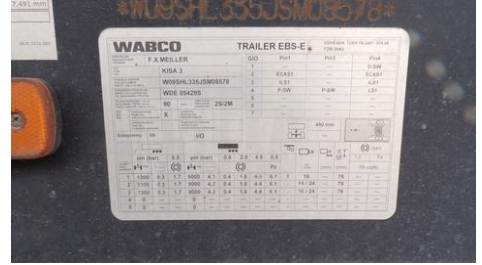
Fot. nr 13



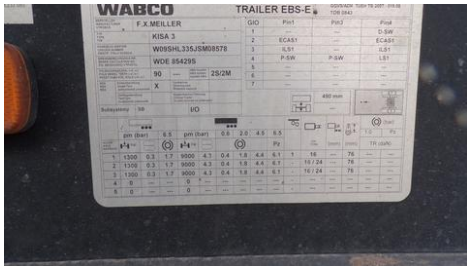
Fot. nr 14



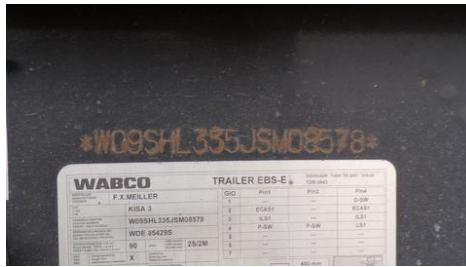
Fot. nr 15



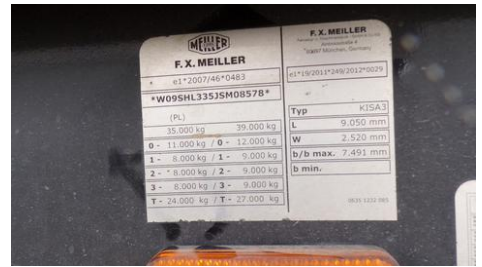
Fot. nr 16



Fot. nr 17



Fot. nr 18



Fot. nr 19



Fot. nr 20



Fot. nr 21



Fot. nr 22



Fot. nr 23



Fot. nr 24



Fot. nr 25



Fot. nr 26



Fot. nr 27



Fot. nr 28



Fot. nr 29



Fot. nr 30



Fot. nr 31



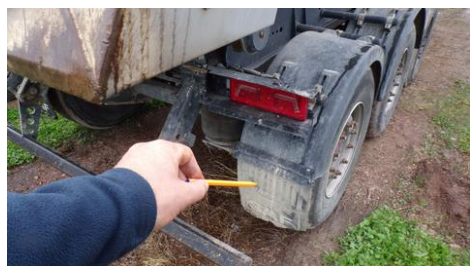
Fot. nr 32



Fot. nr 33



Fot. nr 34



Fot. nr 35



Fot. nr 36



Fot. nr 37



Fot. nr 38



Fot. nr 39



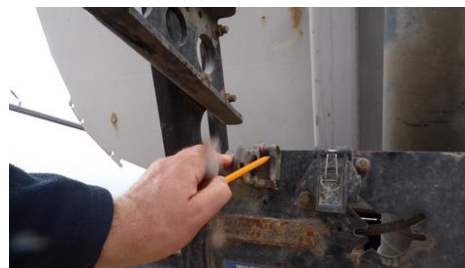
Fot. nr 40



Fot. nr 41



Fot. nr 42



Fot. nr 43



Fot. nr 44



Fot. nr 45



Fot. nr 46



Fot. nr 47



Fot. nr 48



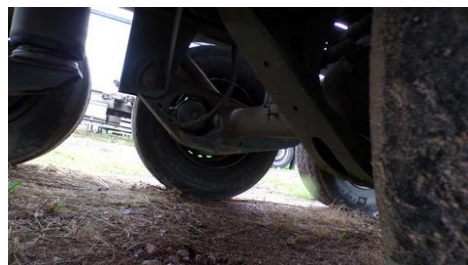
Fot. nr 49



Fot. nr 50



Fot. nr 51



Fot. nr 52



Fot. nr 53



Fot. nr 54



Fot. nr 55



Fot. nr 56



Fot. nr 57



Fot. nr 58



Fot. nr 59



Fot. nr 60



Fot. nr 61



Fot. nr 62

Dokument wystawiony elektronicznie, waminy bez podpisu

Opinia numer: 02/10/2024S

z dnia: 14.10.2024

Klauzule i zastrzeżenia:

1. Nie weryfikowano odczytanego stanu drogomierza z zapisami w urzędzeniach elektronicznych pojazdu.
2. Niniejsza ekspertyza służy wyłącznie do oszacowania wartości rynkowej przedmiotu wyceny i nie może być wykorzystywana do żadnego innego celu, ni wymieniony powyżej. W szczególności wycena nie może stanowić podstawy do oceny cech i stanu wycenianego obiektu przy jego zakupie.
3. Niniejsza wycena nie jest ofertą handlową.
4. Rzeczoznawca nie bierze na siebie odpowiedzialności za wady ukryte (prawne i fizyczne) oraz ewentualne skutki wynikające z dalszego użytkowania przedmiotu wyceny, a także za skutki wykorzystania samej wyceny.
5. Niniejsze opracowanie nie może być wykorzystane do żadnego innego celu niż określony w treści opinii i nie może być publikowane w całości w jakimkolwiek dokumencie bez zgody wykonawcy i bez uzgodnienia z nim formy i treści takiej publikacji.
6. Bez zgody autora opinii zabrania się jej powielania.
7. Nie badano tytułu użytkownika ani tytułu własności badanego pojazdu lub elementów, w tym ewentualnego istnienia ograniczonych praw rzeczowych.
8. Powyższa wycena nie jest ekspertyzą stanu technicznego przedmiotu wyceny i za taką nie może być uznawana, w szczególności nie może być traktowana, jako gwarancja sprzedaży przedmiotu wyceny za oszacowaną wartość.
9. Wycenę przeprowadzono w oparciu o dostarczoną dokumentację oraz badanie organoleptyczne wycenianego obiektu. Nie prowadzono badań diagnostycznych oraz weryfikacji warsztatowej przedmiotu wyceny.
10. Niniejsza wycena została sporządzona na podstawie oględzin wycenianego przedmiotu w warunkach występujących w miejscu jego udostępnienia.