

Nr zlecenia: ZLECENIE ZGODNIE Z UMOW

z dnia: 08.07.2024

**Zleceniodawca:**

SG Equipment Leasing Polska Sp. z o. o.  
ul. Łucka 9  
00-842 Warszawa

**Rzeczoznawca:**

Sebastian Kurmanowski upr.AutoCons.1234,RS01444.



## OPINIA TECHNICZNA

Zadanie: Określenie wartości rynkowej pojazdu na potrzeby sprzedaży.

### PODSTAWA OPINII

- Zlecenie właściciela zgodnie z obowiązującymi umowami.
- Oględziny pojazdu na parkingu w miejscowości Słomczyn 70 w dn.09.07.2024 r.
- Dowód rejestracyjny Seria-DR/BAS 3046663.
- Instrukcja określania wartości pojazdów nr 01/2016.

### DANE IDENTYFIKACYJNE POJAZDU (\*)

Dane: [N] VII-2024

Rodzaj pojazdu:	<b>Naczepa</b>	VIN:	<b>WK0S0002400279185</b>
Marka:	<b>KOGEL</b>	Nr rejestracyjny:	<b>PZ2M690</b>
Model pojazdu:	<b>SN 24 35.0t</b>	Nr Info-Ekspert:	<b>175-00045</b>
Wersja:	<b>S24-1</b>	Rok produkcji:	<b>2022</b>

Data pierwszej rejestracji 24.08.2022

Data wykonania badania technicznego 28.08.2024

Rodzaj naczepy skrzyniowa z opuszczalnym typem kurtyna

Dopuszczalna masa całkowita / Masa własna 35000 kg / 7000 kg

Zawieszenie osi / Rozstaw osi poduszki / 1310 mm

Kolor powłoki lakierowej, (rodzaj lakieru)

szary 1-warstwowy typu uni

**WYPOSA ENIE STANDARDOWE**

L.p.	Nazwa elementu wyposażenia	L.p.	Nazwa elementu wyposażenia
1	Dach przesuwany Edscha Lite, podnoszony do załadunku	7	Podłoga ze sklejki wodoodpornej gr. 30 mm wytrzyma 5460kg/o .
2	Drzwi tylne dwuskrzydłowe portalowe wysoki 2860mm 2 pary rygli	8	Skrzynka narzędziowa
3	Hamulec postojowy pneumatyczny ze sprężyną akumulacyjną	9	Sworze sprężynowy 2"
4	Kłonicie 3 pary z 5 kieszeniami na listwy	10	System antyprzechyłowy RSS
5	Opóźniacz boczny 900gr/m2	11	System hamulcowy elektroniczny EBS
6	Osie bezobsługowe SAF	12	Układ hamulcowy z ALB

**WYPOSA ENIE DODATKOWE**

L.p.	Nazwa elementu wyposażenia
1	+O pierwsza unoszona
2	+Skrzynka narzędziowa 2 szt

**BRAKI W WYPOSA ENIU STANDARDOWYM POJAZDU**

L.p.	Nazwa elementu wyposażenia
1	+Łaty aluminiowe 3 kpl.

**OPIS ZAMONTOWANEGO W POJE DZIE OGUMIENIA**

Koło	Marka, typ	Bieżnik [mm]
Przednie lewe:	*GOODYEAR 435/50 R19.5 160J FUELMAX T TL	4,5
Przednie prawe:	*GOODYEAR 435/50 R19.5 160J FUELMAX T TL	4,5
II Osi lewe:	*CONTINENTAL 435/50 R19.5 160J HYBRID HT3	8,0
II Osi prawe:	*CONTINENTAL 435/50 R19.5 160J HYBRID HT3	8,0
III Osi lewe:	*GOODYEAR 435/50 R19.5 160J FUELMAX T TL	4,0
III Osi prawe:	*GOODYEAR 435/50 R19.5 160J FUELMAX T TL	2,5

**KOREKTY WARTO CI POJAZDU****KOREKTA ZA PIERWSZ REJESTRACJĄ**

( + )

Korekta uwzględnia wpływ daty pierwszej rejestracji pojazdu (pierwszego dopuszczenia do ruchu po zakupieniu pojazdu nowego) na jego wartość. Przyjmuje się, że pojazd bazowy został zarejestrowany po raz pierwszy 15.05.2022. Pojazd wyceniany został zarejestrowany 3 miesiące później, zatem jego okres eksploatacji jest krótszy od okresu eksploatacji pojazdu bazowego i stąd wynika dodatnia korekta wartości.

**KOREKTA ZA WYPOSA ENIE**

( + )

Wyposażenie pojazdu powoduje powiększenie wartości pojazdu, gdy jest wyposażeniem ponadstandardowym oraz jest sprawne, czyli zdolne do spełnienia swojej funkcji. Wielkość korekty wartości pojazdu, zwaną korektą za wyposażeniem dodatkowym pojazdu, została określona na podstawie udziału tego wyposażenia w wartości standardowo wyposażonego nowego pojazdu z uwzględnieniem amortyzacji pojazdu i związanej amortyzacji jego wyposażenia.

**KOREKTY RÓŻNE:**

Stwierdzone braki i uszkodzenia

( - )

**KOREKTY RÓŻNE RAZEM**

( - )

**KOREKTA ZA OGUMIENIE**

( - )

Korekta uwzględnia wpływ stanu ogumienia na wartość pojazdu. Zużycie poszczególnych opon zostało określone z uwzględnieniem zmierzonej wysokości ich bieżnika. Punktem odniesienia jest ogumienie o zużyciu 48% określonym na okresu eksploatacji pojazdu - 23 mies.

**OPIS STANU TECHNICZNEGO ZESPOŁÓW POJAZDU****KABINA KIEROWCY - Szkielet i poszycia zewnętrzne**

- Plandeka lewa- zarysowania, rozdracenia, lada napraw.
- Drzwi tylne-wgniecenia, zarysowania.
- Plandeka prawa- zarysowania, rozdracenia, lada napraw.

- ciana przednia-odpryski powłoki,zarysowania.
- Słupki pl- zarysowany.
- Słupki pp- zarysowany.
- Plandeka dachu -zarysowania, nieznaczne rozdracenia na krawędziach.



### WYPOSAŻENIE ZEWNĘTRZNE

- Linki celne - brak.
- Załączniki boczne zderzaka tylnego- brak.
- Błotnik I osi lewej (tylny)- present.
- Podstawa lamp tylnych-odkształcona ,zarysowana,nieprawidłowo spasowana.
- Osłony przeciwnajzdowe kpl-odpryski powłoki lakierowej.



### KABINA KIEROWCY – Wyposażenie wewnętrzne

- Łaty przestrzeni ładunkowej- brak.



### ZAWIESZENIE I KOŁA

- Koło zapasowe- brak.
- Tarcze kół-posiadają odpryski powłoki oraz ogniska korozji.

## JAZDA KONTROLNA

Naczepa wyprężona bez napędu własnego.

## DOKUMENTY I KOMPLETACJA POJAZDU

1	Książka serwisowa	NIE
2	Dowód rejestracyjny	TAK
3	Instrukcja obsługi	NIE
4	Gaśnica	NIE

Pojazd z rynku wtórnego windykacji.

## POZOSTAŁE INFORMACJE

### 1 Pochodzenie pojazdu

Pojazd z rynku krajowego.

### 2 Badanie poprawności numerów identyfikacyjnych

Numer identyfikacyjny pojazdu odczytano z natury i potwierdzono jego zgodność z zapisem w dowodzie rejestracyjnym.

Dane dotyczące pojazdu zostały przyjęte w oparciu o przedstawione dokumenty i zgodnie z zakresem zlecenia nie były weryfikowane, nie badano także zgodnie z wskazaniami drogomierza z faktycznym całkowitym przebiegiem pojazdu ani poprawności naniesienia numerów identyfikacyjnych. Fabryka Wycen Sp. z o.o. nie bierze odpowiedzialności za wykorzystanie niniejszej oceny technicznej jako źródła informacji o pojeździe przy jego zakupie.

Ustalenie wszystkich uszkodzeń, wad i braków w kompletacji pojazdu nie jest możliwe w warunkach parkingowych, konieczna weryfikacja w warunkach warsztatowych.

*Dokument wystawiony elektronicznie, ważny bez podpisu*

## DOKUMENTACJA FOTOGRAFICZNA



Fot. nr 1



Fot. nr 2



Fot. nr 3



Fot. nr 4



Fot. nr 5



Fot. nr 6



Fot. nr 7



Fot. nr 8



Fot. nr 9



Fot. nr 10



Fot. nr 11



Fot. nr 12



Fot. nr 13



Fot. nr 14



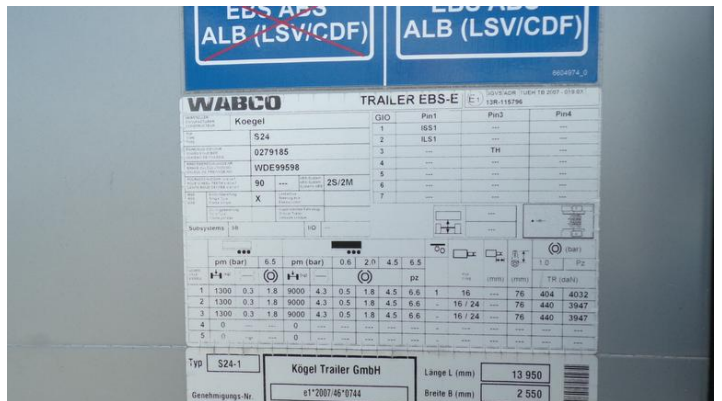
Fot. nr 15



Fot. nr 16



Fot. nr 17



Fot. nr 18





Fot. nr 25



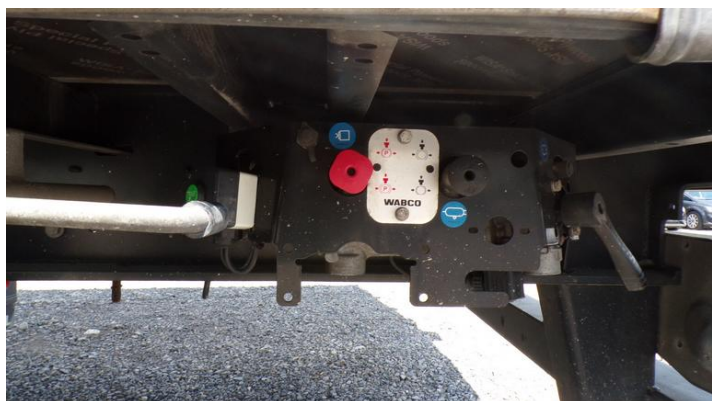
Fot. nr 26



Fot. nr 27



Fot. nr 28



Fot. nr 29



Fot. nr 30





Fot. nr 31



Fot. nr 32



Fot. nr 33



Fot. nr 34



Fot. nr 35



Fot. nr 36



Fot. nr 37



Fot. nr 38



Fot. nr 39



Fot. nr 40



Fot. nr 41



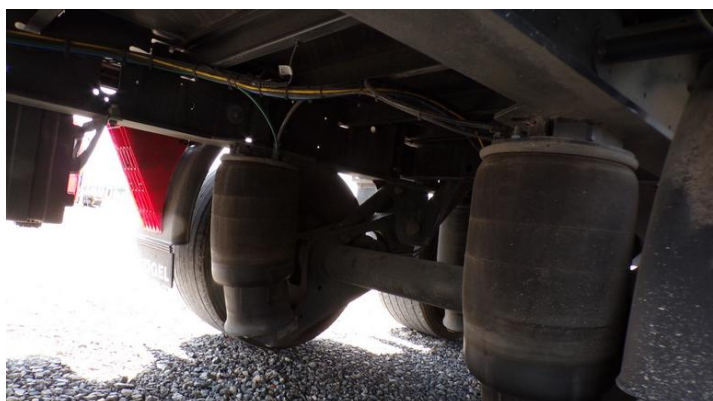
Fot. nr 42



Fot. nr 43



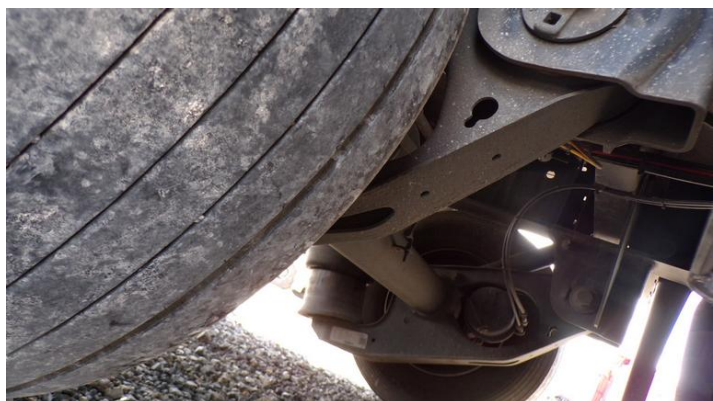
Fot. nr 44



Fot. nr 45



Fot. nr 46



Fot. nr 47



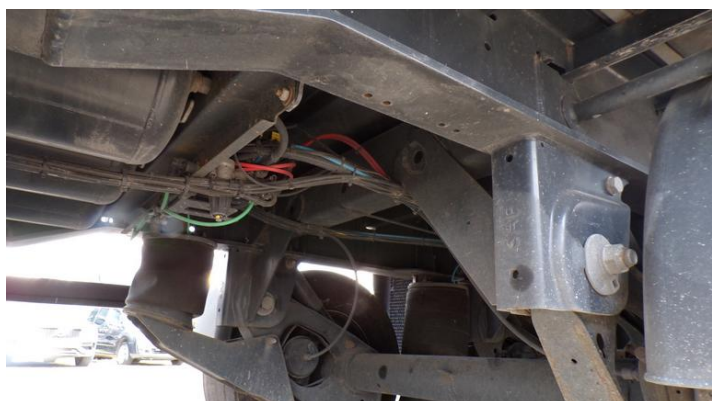
Fot. nr 48



Fot. nr 49



Fot. nr 50



Fot. nr 51



Fot. nr 52

*Dokument wystawiony elektronicznie, waminy bez podpisu*

**Opinia numer: 01/07/2024S**

z dnia: 09.07.2024

Klauzule i zastrzeżenia:

1. Nie weryfikowano odczytanego stanu drogomierza z zapisami w urzędzeniach elektronicznych pojazdu.
2. Niniejsza ekspertyza służy wyłącznie do oszacowania wartości rynkowej przedmiotu wyceny i nie może być wykorzystywana do żadnego innego celu, ni wymieniony powyżej. W szczególności wycena nie może stanowić podstawy do oceny cech i stanu wycenianego obiektu przy jego zakupie.
3. Niniejsza wycena nie jest ofertą handlową.
4. Rzeczoznawca nie bierze na siebie odpowiedzialności za wady ukryte (prawne i fizyczne) oraz ewentualne skutki wynikające z dalszego użytkowania przedmiotu wyceny, a także za skutki wykorzystania samej wyceny.
5. Niniejsze opracowanie nie może być wykorzystane do żadnego innego celu niż określony w treści opinii i nie może być publikowane w całości w jakimkolwiek dokumencie bez zgody wykonawcy i bez uzgodnienia z nim formy i treści takiej publikacji.
6. Bez zgody autora opinii zabrania się jej powielania.
7. Nie badano tytułu użytkownika ani tytułu własności badanego pojazdu lub elementów, w tym ewentualnego istnienia ograniczonych praw rzeczowych.
8. Powyższa wycena nie jest ekspertyzą stanu technicznego przedmiotu wyceny i za taką nie może być uznawana, w szczególności nie może być traktowana, jako gwarancja sprzedaży przedmiotu wyceny za oszacowaną wartość.
9. Wycenę przeprowadzono w oparciu o dostarczoną dokumentację oraz badanie organoleptyczne wycenianego obiektu. Nie prowadzono badań diagnostycznych oraz weryfikacji warsztatowej przedmiotu wyceny.
10. Niniejsza wycena została sporządzona na podstawie oględzin wycenianego przedmiotu w warunkach występujących w miejscu jego udostępnienia.