

Nr zlecenia: ZLECENIE ZGODNIE Z UMOW

z dnia: 07.10.2024

Zleceniodawca:

SG Equipment Leasing Polska Sp. z o. o.
ul. Łucka 9
00-842 Warszawa

Rzeczoznawca:

Sebastian Kurmanowski upr.AutoCons.1234,RS01444.



OPINIA TECHNICZNA

Zadanie: Okrelenie wartości rynkowej pojazdu na potrzeby sprzedaży.

PODSTAWA OPINII

- Zlecenie właściciela zgodnie z obowiązującymi umowami.
- Oględziny pojazdu na parkingu w miejscowości Słomczyn przy ulicy Metalowej 10 w dn.09.10.2024 r.
- Dokumentacja uzyskana od Zleceniodawcy.
- Instrukcja określania wartości pojazdów nr 01/2016 oraz 01/2024.

DANE IDENTYFIKACYJNE POJAZDU (*)

Dane: [N] X-2024

Rodzaj pojazdu:	Naczepa	VIN:	WSK00000001294157
Marka:	SCHMITZ	Nr rejestracyjny:	WOT71Y3
Model pojazdu:	SGF 35.0t	Nr Info-Ekspert:	181-00072
Wersja:	SGF*S3	Rok produkcji:	2016

Data pierwszej rejestracji	29.12.2016
Data wykonania badania technicznego	20.05.2025
Rodzaj naczepy	samowładowcza z burtami aluminiowymi
Dopuszczalna masa całkowita / Masa własna	35000 kg / 5630 kg
Zawieszenie osi / Rozstaw osi	poduszki / 1310 mm

Kolor powłoki lakierowej, (rodzaj lakieru)

szaro-biały 1-warstwowy typu uni

WYPOSA ENIE STANDARDOWE

L.p.	Nazwa elementu wyposażenia	L.p.	Nazwa elementu wyposażenia
1	Kłapa wewn trzna z roz cielaczem nachylone 20 st. 2 rygle pionowe uszczelniona	6	System jezdnny Rotos Sauer
2	Podpory postojowe Jost Modul	7	wiatła boczne obrysowe
3	Pomost obsługowy	8	Urz dzenie do podnoszenia/opuszczania podwozia z funkcj AUTO-RESET
4	Sworze sprz gaj cy 2"	9	Wci garka koła zapasowego
5	System hamulcowy elektroniczny EBS	10	Zawieszenie pneumatyczne

WYPOSA ENIE DODATKOWE

L.p.	Nazwa elementu wyposażenia
1	+Skrzynka narz dziowa przednia
2	+Zbiornik na wod

BRAKI W WYPOSA ENIU STANDARDOWYM POJAZDU

L.p.	Nazwa elementu wyposażenia
1	+Belka spinaj ca burty
2	+Kliny pod koła 2 szt.
3	+Opo cza zwijana
4	+Zabezpieczenia boczne przeciwjazdowe

OPIS ZAMONTOWANEGO W POJE DZIE OGUMIENIA

Koło	Marka, typ	Bieżnik [mm]
Przednie lewe:	*BARUM 385/65 R22.5 160K BT 200 ROAD	1,0
Przednie prawe:	*BARUM 385/65 R22.5 160K BT 200 ROAD	1,0
II Osi lewe:	*MICHELIN 385/65 R22.5 160K X MULTI T TL	4,0
II Osi prawe:	*MATADOR 385/65 R22.5 160K FHR4	5,0
III Osi lewe:	*BARUM 385/65 R22.5 160K BT 200 ROAD	1,0
III Osi prawe:	*BARUM 385/65 R22.5 160K BT 200 ROAD	1,0

KOREKTY WARTO CI POJAZDU**KOREKTA ZA PIERWSZ REJESTRACJ**

(+)

Korekta uwzgl dnia wpływ daty pierwszej rejestracji pojazdu (pierwszego dopuszczenia do ruchu po zakupieniu pojazdu nowego) na jego wartość. Przyjmuje się, że pojazd bazowy został zarejestrowany po raz pierwszy 15.05.2016. Pojazd wyceniany został zarejestrowany 7 miesięcy później, zatem jego okres eksploatacji jest krótszy od okresu eksploatacji pojazdu bazowego i stąd wynika dodatnia korekta wartości.

KOREKTA ZA WYPOSA ENIE

(-)

Wyposażenie pojazdu powoduje powiększenie wartości pojazdu, gdy jest wyposażeniem ponadstandardowym oraz jest sprawne, czyli zdolne do spełnienia swojej funkcji. Wielkość korekty wartości bazowej, związanej z wyposażeniem dodatkowym pojazdu została określona na podstawie udziału tego wyposażenia w wartości standardowo wyposażonego nowego pojazdu z uwzględnieniem amortyzacji pojazdu i związanej amortyzacji jego wyposażenia.

KOREKTY RÓŻNE:

Stwierdzone braki i uszkodzenia

(-)

KOREKTY RÓŻNE RAZEM

(-)

KOREKTA ZA OGUMIENIE

(-)

Korekta uwzgl dnia wpływ stanu ogumienia na wartość pojazdu. Zużycie poszczególnych opon zostało określone z uwzględnieniem zmierzonej wysokości ich bieżnika. Punktem odniesienia jest ogumienie o zużyciu 50%.

OPIS STANU TECHNICZNEGO ZESPOŁÓW POJAZDU**KABINA KIEROWCY - Szkielet i poszycia zewnętrzne**

- Podest roboczy- brak osłony górnej, brak części drabinki.
- Profil tylny zsypano - wgniecenia, odkształcenia. Brak naprawy.
- Burtki boczne - wgniecenia, zarysowania.

-Kłapa zsypu- wgnieciona,zarysowania.
-Rama naczepy-ogniska korozji.
Naczepa posiada grafik reklamow do usuni cia.



WYPOSA ENIE ZEWN TRZNE

-Lampa obrysowa przednia lewa- rozerwana.
-Lampa obrysowa przednia prawa- rozerwana.
-Plandeka z prowadnicami- brak.
-Belki spinaj ce burty- brak.
-Belka zderzaka t- wgnieciona,zarysowana.
-Zbiornik na wod - brak korka.
-Osłony przeciwnajzdowe strona lewa i prawa- brak.



ZAWIESZENIE I KOŁA

-Bie nik opon -zuzyty.
-Koło zapasowe- brak.

JAZDA KONTROLNA

Naczepa wyprz gni ta bez nap du własnego.

DOKUMENTY I KOMPLETACJA POJAZDU

1	Ksi ka serwisowa	NIE
2	Dowód rejestracyjny	NIE Okazano dane z CEPIK
3	Instrukcja obsługi	NIE
4	Ga nica	NIE

Zgodnie z informacj uzyskan u przedstawiciela marki naczepa posiada pojemno 26,5m³.
Naczepa posiada siłownik HYVA o max ci nieniu 250BAR

Pojazd zabrudzony, ogl dziny w czasie opadów deszczu- mo liwo wyst pienia dodatkowych uszkodze niemo liwych do stwierdzenia w trakcie ogl dzin. Pochodzi z rynku wtórnego windykcacji.

POZOSTAŁE INFORMACJE

1 Pochodzenie pojazdu

Pojazd z rynku krajowego.

2 Badanie poprawno ci numerów identyfikacyjnych

Numer identyfikacyjny pojazdu odczytano z natury i potwierdzono jego zgodno z zapisem w dowodzie rejestracyjnym.

Dane dotycz ce pojazdu zostały przyj te w oparciu o przedstawione dokumenty i zgodnie z zakresem zlecenia nie były weryfikowane, nie badano tak e zgodnie ci wskazania drogomierza z faktycznym całkowitym przebiegiem pojazdu ani poprawno ci naniesienia numerów identyfikacyjnych. Fabryka Wycen Sp. z o.o. nie bierze odpowiedzialno ci za wykorzystanie niniejszej oceny technicznej jako ródła informacji o poje dzie przy jego zakupie.

Ustalenie wszystkich uszkodze , wad i braków w kompletacji pojazdu nie jest mo liwe w warunkach parkingowych, konieczna weryfikacja w warunkach warsztatowych.

Dokument wystawiony elektronicznie, wa ny bez podpisu

DOKUMENTACJA FOTOGRAFICZNA



Fot. nr 1



Fot. nr 2



Fot. nr 3



Fot. nr 4



Fot. nr 5



Fot. nr 6



Fot. nr 7



Fot. nr 8



Fot. nr 9



Fot. nr 10



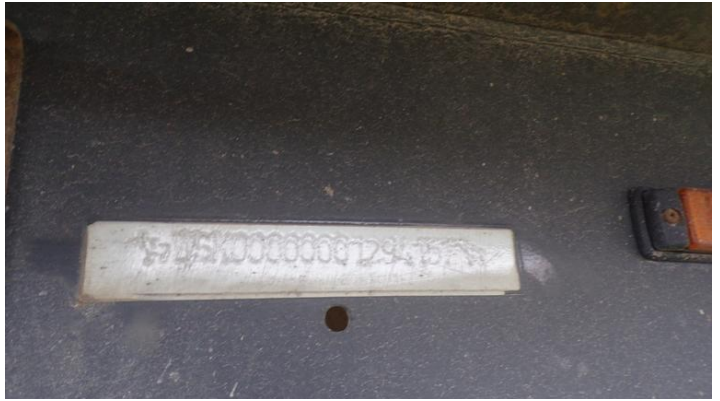
Fot. nr 11



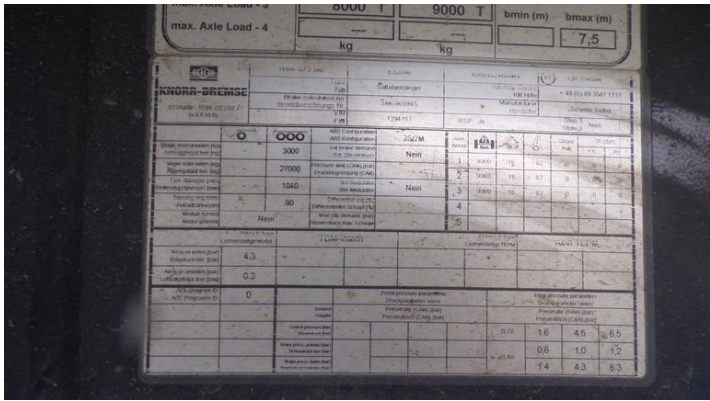
Fot. nr 12



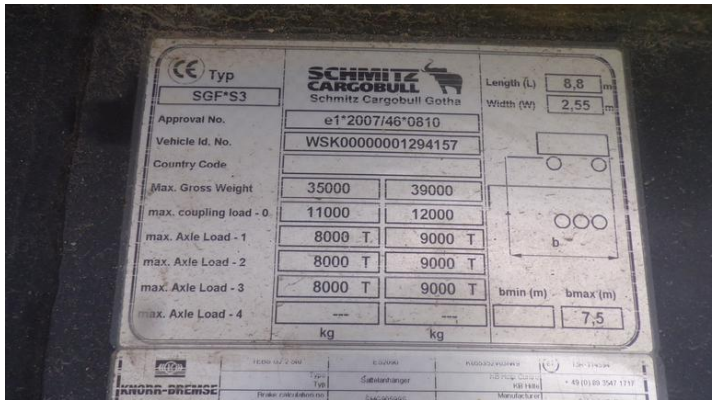
Fot. nr 13



Fot. nr 14



Fot. nr 15



Fot. nr 16



Fot. nr 17



Fot. nr 18



Fot. nr 19



Fot. nr 20



Fot. nr 21



Fot. nr 22



Fot. nr 23



Fot. nr 24



Fot. nr 25



Fot. nr 26



Fot. nr 27



Fot. nr 28



Fot. nr 29



Fot. nr 30



Fot. nr 31



Fot. nr 32



Fot. nr 33



Fot. nr 34



Fot. nr 35



Fot. nr 36



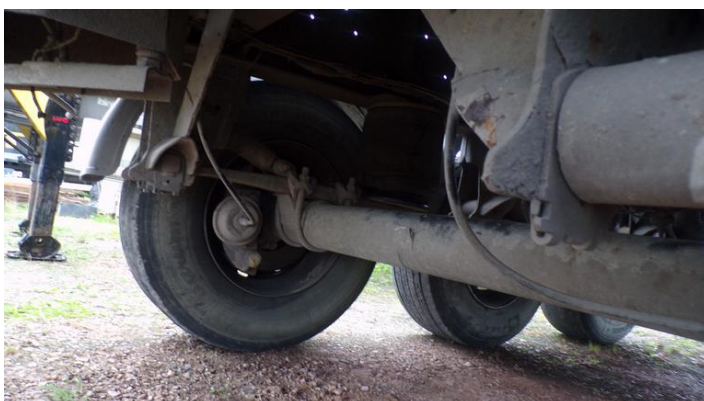
Fot. nr 37



Fot. nr 38



Fot. nr 39



Fot. nr 40



Fot. nr 41



Fot. nr 42



Fot. nr 43



Fot. nr 44



Fot. nr 45



Fot. nr 46



Fot. nr 47



Fot. nr 48



Fot. nr 49



Fot. nr 50



Fot. nr 51



Fot. nr 52



Fot. nr 53

Dokument wystawiony elektronicznie, wa ny bez podpisu

Opinia numer: 01/10/2024S

z dnia: 11.10.2024

Klauzule i zastrzeżenia:

1. Nie weryfikowano odczytanego stanu drogomierza z zapisami w urzędzeniach elektronicznych pojazdu.
2. Niniejsza ekspertyza służy wyłącznie do oszacowania wartości rynkowej przedmiotu wyceny i nie może być wykorzystywana do żadnego innego celu, ni wymieniony powyżej. W szczególności wycena nie może stanowić podstawy do oceny cech i stanu wycenianego obiektu przy jego zakupie.
3. Niniejsza wycena nie jest ofertą handlową.
4. Rzeczoznawca nie bierze na siebie odpowiedzialności za wady ukryte (prawne i fizyczne) oraz ewentualne skutki wynikające z dalszego użytkowania przedmiotu wyceny, a także za skutki wykorzystania samej wyceny.
5. Niniejsze opracowanie nie może być wykorzystane do żadnego innego celu niż określony w treści opinii i nie może być publikowane w całości w jakimkolwiek dokumencie bez zgody wykonawcy i bez uzgodnienia z nim formy i treści takiej publikacji.
6. Bez zgody autora opinii zabrania się jej powielania.
7. Nie badano tytułu użytkownika ani tytułu własności badanego pojazdu lub elementów, w tym ewentualnego istnienia ograniczonych praw rzeczowych.
8. Powyższa wycena nie jest ekspertyzą stanu technicznego przedmiotu wyceny i za taką nie może być uznawana, w szczególności nie może być traktowana, jako gwarancja sprzedaży przedmiotu wyceny za oszacowaną wartość.
9. Wycenę przeprowadzono w oparciu o dostarczoną dokumentację oraz badanie organoleptyczne wycenianego obiektu. Nie prowadzono badań diagnostycznych oraz weryfikacji warsztatowej przedmiotu wyceny.
10. Niniejsza wycena została sporządzona na podstawie oględzin wycenianego przedmiotu w warunkach występujących w miejscu jego udostępnienia.